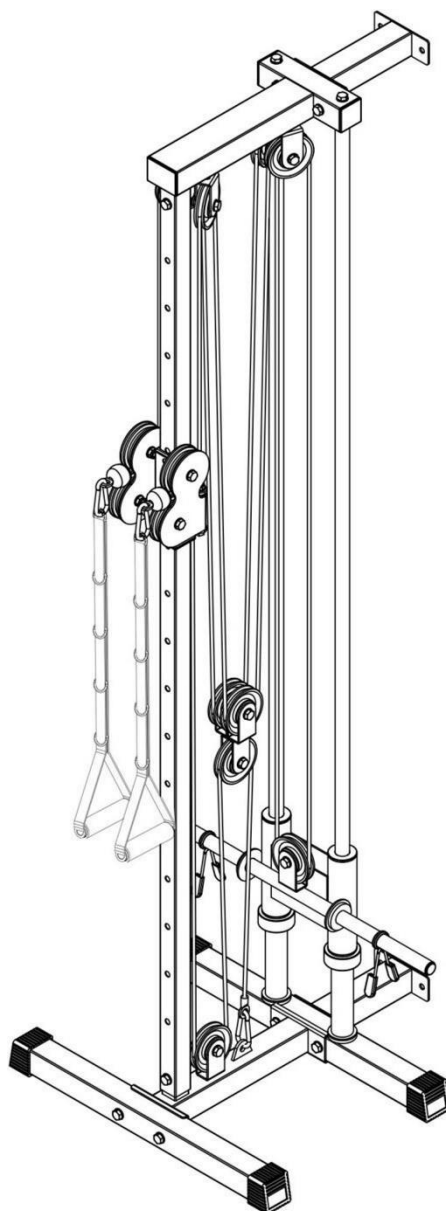




**Тренажер силовой со свободными  
весами для крепления к стене**

**VictoryFit VF-C6005**



**РУКОВОДСТВО ПОЛЬЗОВАТЕЛЯ**

# МЕРЫ ПРЕДОСТОРОЖНОСТИ

---

**ВАЖНО: внимательно прочитайте все инструкции перед использованием данного изделия.  
СОХРАНИТЕ РУКОВОДСТВО ПОЛЬЗОВАТЕЛЯ ДЛЯ ДАЛЬНЕЙШЕГО ИСПОЛЬЗОВАНИЯ.**

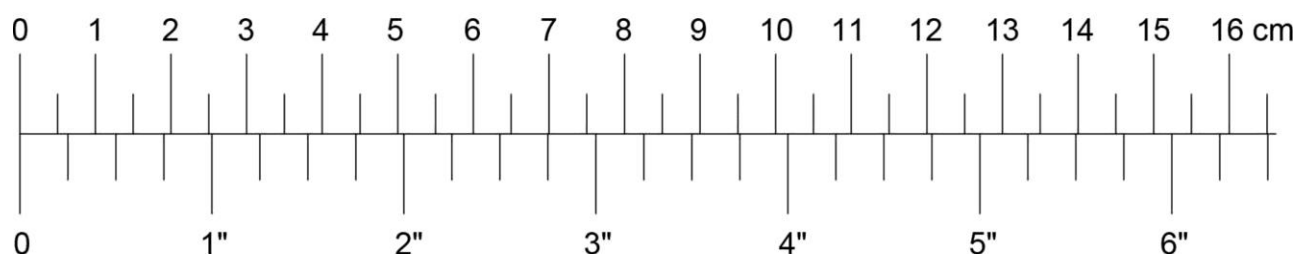
Примечание: Данный товар поставляется в картонной коробке. Храните руководство и информацию о гарантии в надежном месте в вашем доме или офисе.

- В случае обнаружения в данном изделии дефектной или отсутствующей детали, не используйте запасные части и не пытайтесь использовать изделие в неполной комплектации. Свяжитесь с компанией VictoryFit для замены.
- Дополнительные изменения в конструкции тренажера производятся без дополнительного оповещения пользователя. Такие изменения не повлияют на производительность или сборку изделия. Если вы хотите получить дополнительные разъяснения в процессе сборки, свяжитесь с компанией VictoryFit для получения рекомендаций.
- Это изделие разработано только для **легкого коммерческого** или **домашнего использования**. Легкое коммерческое использование можно определить как использование в гостиницах, частных или корпоративных залах, спортивных школах, реабилитационных центрах.
- Это оборудование было разработано и изготовлено для обеспечения оптимальной безопасности. Однако при работе с тренажерами необходимо соблюдать определенные меры предосторожности. Обратите внимание на следующие правила техники безопасности:
  1. Ограничьте доступ детей и животных к тренажеру.
  2. Всегда осматривайте оборудование перед использованием на предмет его структурной целостности. Некоторые детали являются изнашиваемыми, и поэтому могут нуждаться в периодическом обслуживании.
  3. Смазывайте движущиеся части по мере необходимости (зависит от использования, но не реже, чем раз в месяц)
  4. Использовать данный тренажер можно только по очереди, если для безопасности не предусмотрено иное
  5. Если во время использования этого оборудования возникли головокружение, тошнота, боли в груди или любые другие ненормальные симптомы, немедленно прекратите тренировку. **НЕМЕДЛЕННО ПРОКОНСУЛЬТИРУЙТЕСЬ С ВРАЧОМ.**
  6. Всегда используйте это оборудование на ровной поверхности. Не используйте на открытом воздухе или вблизи воды.
  7. Держите руки и ноги подальше от любых движущихся частей, не допускайте зажимания частей тела во время выполнения упражнений.
  8. Не вставляйте никакие предметы ни в какие отверстия, кроме тех, которые должны быть вставлены в определенное место (например, штырь в грузоблоке)
  9. Перед использованием этого оборудования всегда выполняйте упражнения на растяжку для разогрева.
  10. Используйте это изделие только по назначению, как описано в данном руководстве.
  11. При занятиях спортом всегда надевайте соответствующую тренировочную одежду или обувь. Не носите свободную одежду, которая может зацепиться за тренажер.
  12. **ПРЕЖДЕ ЧЕМ НАЧАТЬ ЛЮБУЮ ПРОГРАММУ УПРАЖНЕНИЙ ПРОКОНСУЛЬТИРУЙТЕСЬ СО СВОИМ ВРАЧОМ.**

# ПЕРЕЧЕНЬ ДЕТАЛЕЙ ДЛЯ СБОРКИ

## ПРИКРЕПЛЯЕТСЯ К ПАСПОРТНОЙ КАРТЕ

№	Описание	Кол-во
1	Болт М10х95	2
2	Болт М10х75	1
3	Болт М10х70	6
4	Болт М10х65	2
5	Болт М10х45	11
6	Болт М10х20	4
7	Гайка М8	4
8	Расширительная трубка 10	4
9	Гайка М10	22
10	Пружинная шайба 010	48
11	Шайба 08	4



## КРЕПЛЕНИЕ К РАМАМ

12	Трубная втулка 50 х 60	2
13	Регулировочный штифт М16	1
15	Трубная втулка 027-38	4
16	Трубная втулка 50-70	1
17	Заглушка 50	2
18	Заглушка 025	2
19	50-футовое покрытие	4
20	Пружинная шайба 025	2
21	буферная шайба 0 25-50-6	2

## УПАКОВАНО В КОРОБКУ

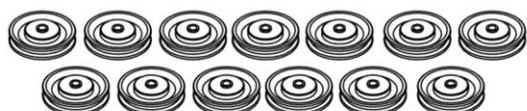
21 Буферная шайба  
025-50-6  
2 шт



22 025-60-25  
буферная  
шайба 2 шт



24 090 Шкив  
13 шт





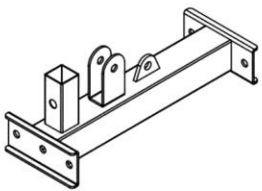
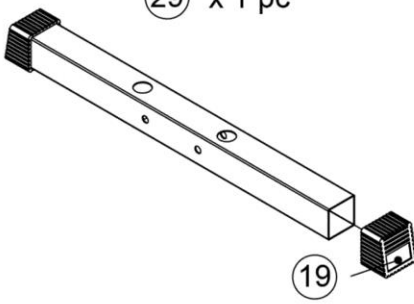
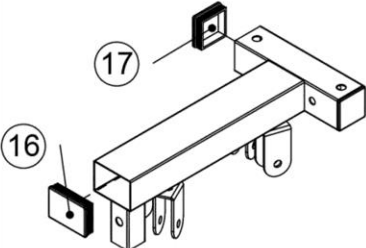
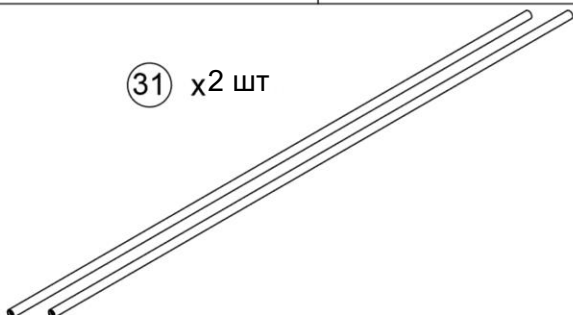
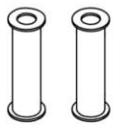

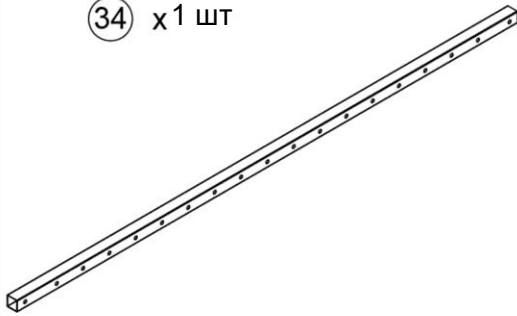
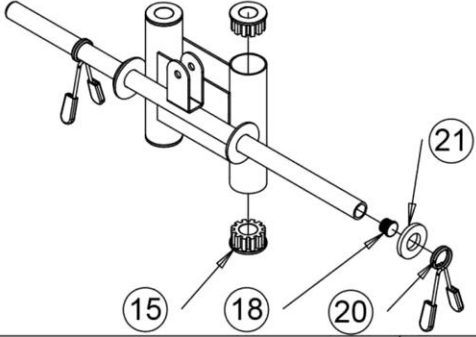
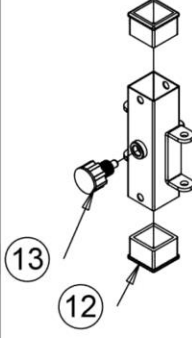
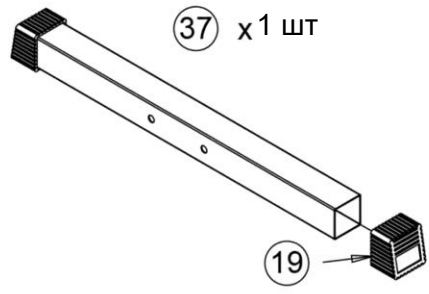
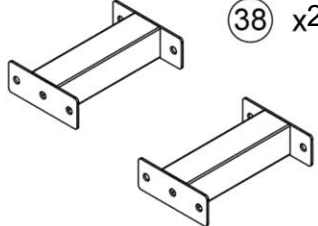
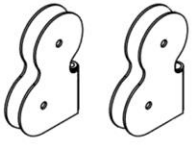
23 Рукоятка  
2 шт



25 Карабин 4 шт

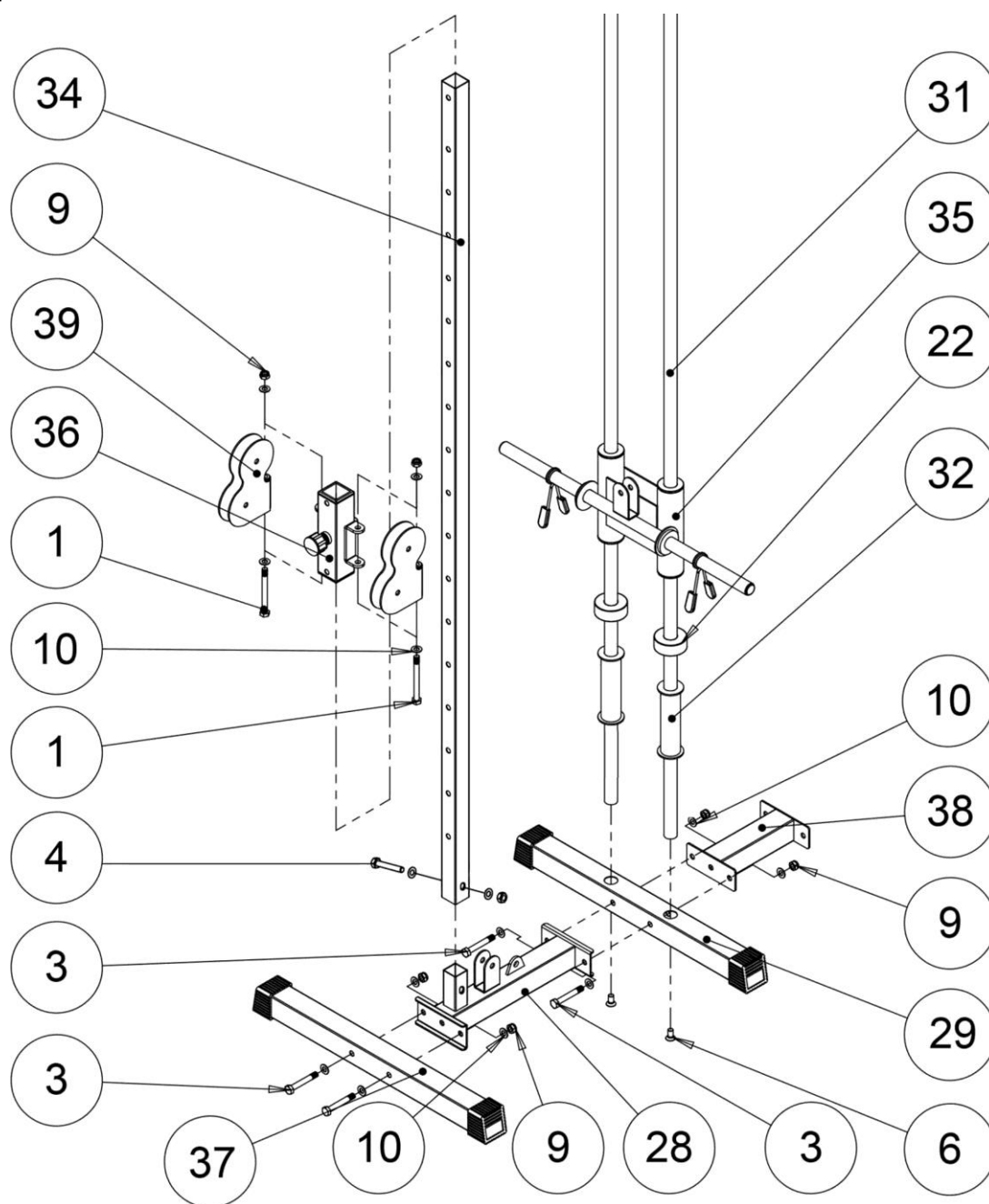


# ПЕРЕЧЕНЬ ДЕТАЛЕЙ ДЛЯ СБОРКИ

<p>②6 x 1 шт  9600мм</p>		
<p>②7 x 1 шт  2540мм</p>		
<p>②8 x 1 шт</p> 	<p>②9 x 1 pc</p> 	<p>③0 x 1 шт</p> 
<p>③1 x 2 шт</p> 	<p>③2 x 2 шт</p> 	<p>③3 x 1 шт</p> 
<p>③4 x 1 шт</p> 	<p>③5 x 1 шт</p> 	<p>③6 x 1 шт</p> 
<p>③7 x 1 шт</p> 	<p>③8 x 2 шт</p> 	<p>③9 x 2 шт</p> 

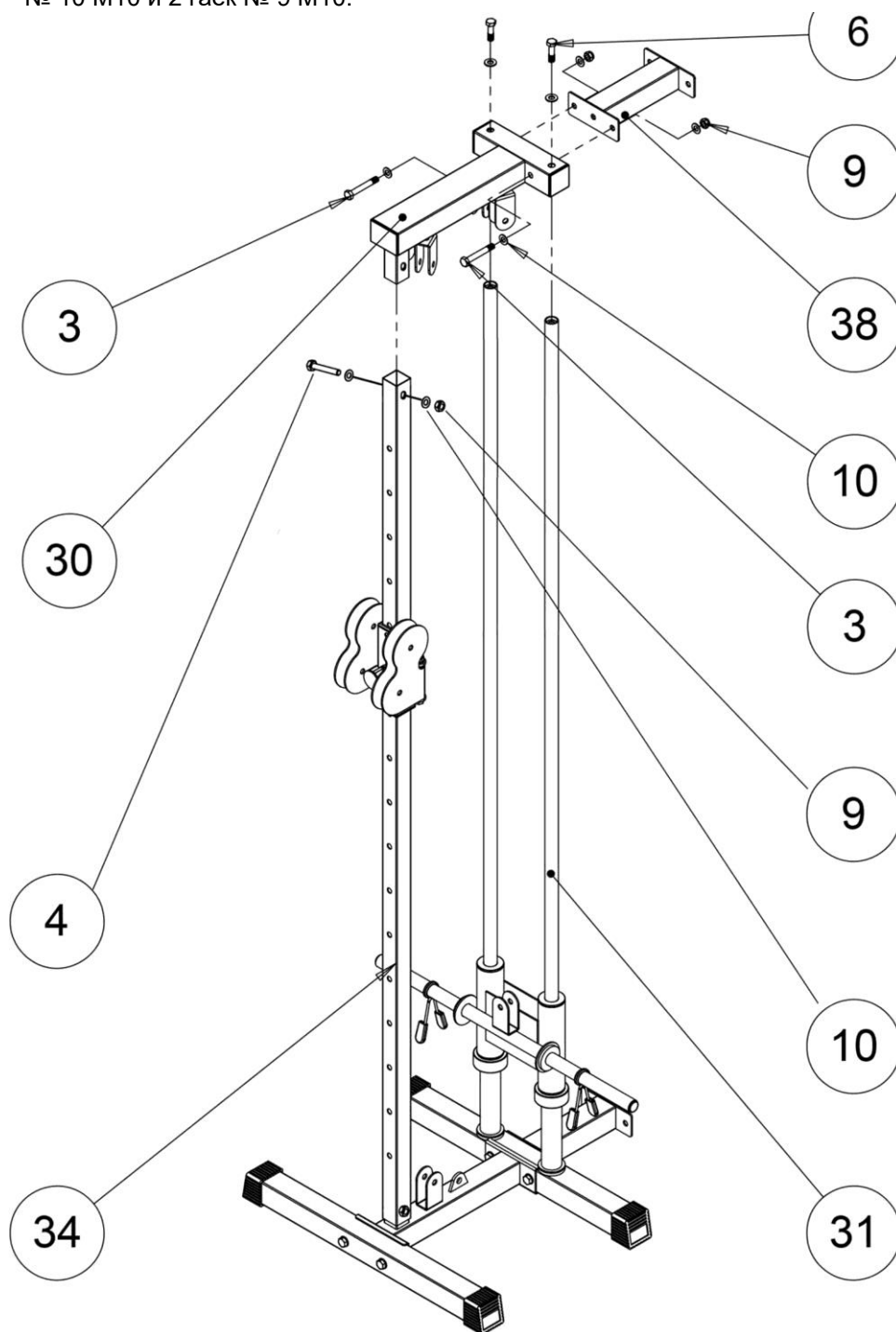
## Шаг 1:

1. Прикрепите детали №29/38 к детали №28 с помощью 2 болтов №3 M10 x 70, 4 шайб №10 M10 и 2 гаек №9 M10.
2. Прикрепите деталь №37 к детали №28 с помощью 2 болтов №3 M10 x 70, 4 шайб №10 M10 и 2 гаек №9 M10.
3. Прикрепите 2 детали №31 к детали №29 с помощью 2 болтов №6 M10 x 20.
4. По порядку: прикрепите 2 детали № 32, 2 буферные шайбы № 22 (25-60-25) и деталь № 35 на обе стойки № 31.
5. Прикрепите деталь №34 к детали №28 с помощью болта №4 M10 x 65, 2 шайб №10 M10 и детали №4 M10 x 65
6. Прикрепите 2 детали №39 к детали №36 с помощью 2 болтов №1 M10 x 95, 4 шайб №41 M12.
7. Наденьте деталь №36 на деталь №34 и зафиксируйте ее с помощью регулировочного штифта №13 M16.

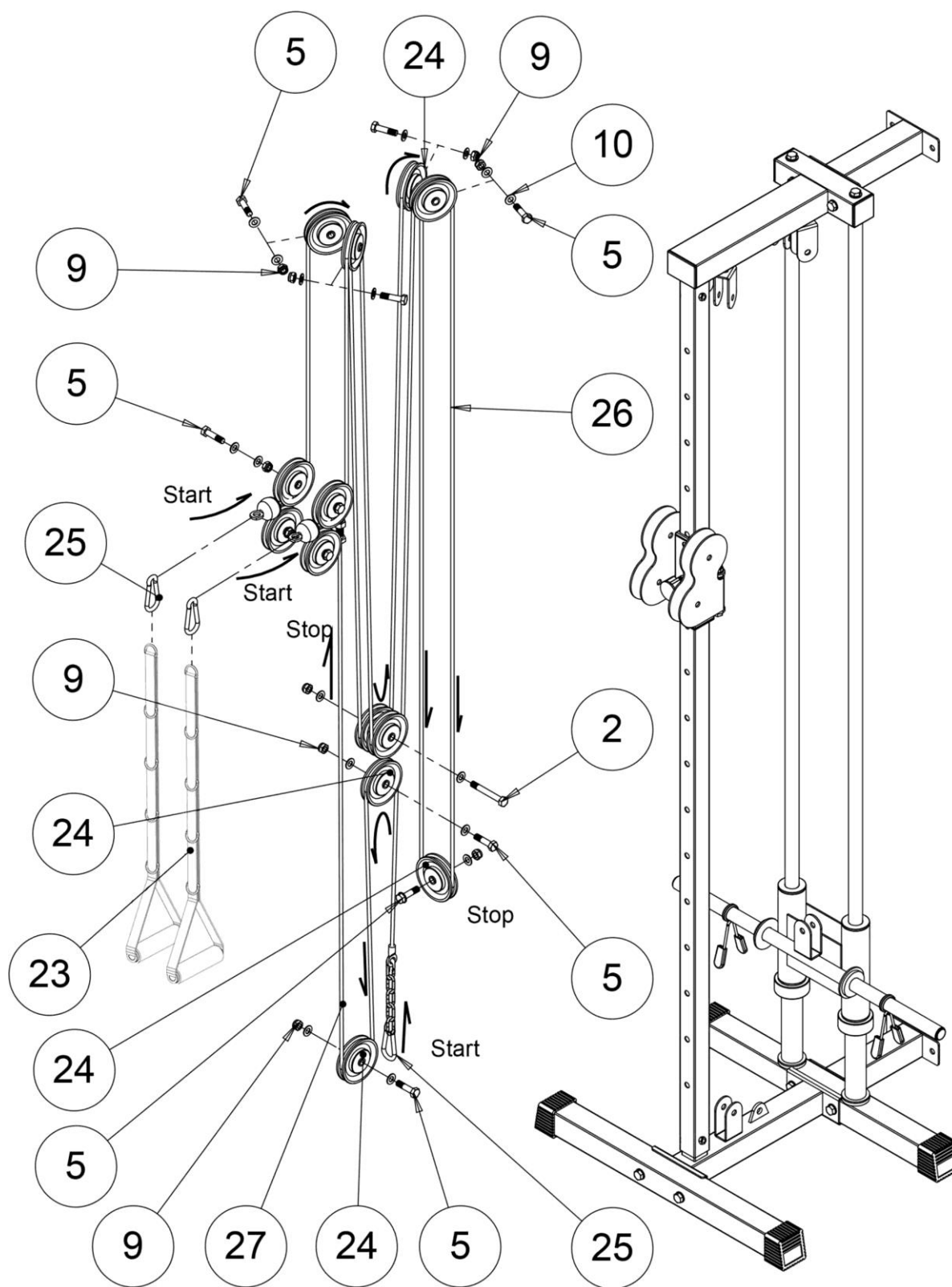


## ШАГ 2:

1. Прикрепите деталь №30 к детали №34 с помощью болта №4 M10 x 65, 2 шайб №10 M10 и гайки №9 M10.
2. Прикрепите деталь №30 к детали №31 с помощью 2 болтов №6 M10 x 20 и 2 шайб №10 M10.
3. Прикрепите деталь № 38 к детали № 30 с помощью 2 болтов № 3 M10 x 70, 4 шайб № 10 M10 и 2 гаек № 9 M10.



### ШАГ 3:



## ШАГ 4:

