

# IP-камера



WWW.GINZZU.COM

Онлайн просмотр по сети интернет

## Краткая инструкция по эксплуатации



HID-2031S / HID-2032S



HIB-2031S / HIB-40310 / HIB-2032S



HIB-2061S / HIB-40610 / HIB-40V10

## 1 Распаковка

- После вскрытия упаковки, пожалуйста, убедитесь что на камере нет механических повреждений.
- Комплектация указана в таблице ниже:

Комплектация

Элемент комплекта	Количество
Камера	1
CD-диск	1
Краткая инструкция	1

В этой инструкции описаны основные моменты подключения и эксплуатации камеры. **Во избежании поражения элетрическим током, пожалуйста, будьте осторожны при подключении камеры.**

Замечания :

- Блок питания, используемый с камерой, должен быть исправен и иметь подходящие характеристики.
- При необходимости используйте защиту от электрических разрядов.
- Для обеспечения отличного качества и плавности изображения используйте сетевое соединение высокого качества.

## 2 Общая информация

Перед использованием камеры, пожалуйста, прочтите эту инструкцию.

- Перед использованием камеры прочтите эту инструкцию. Убедитесь, что блок питания исправен.
- Монтаж камеры должны производить только специалисты соответствующей квалификации.
- Во избежании выхода из строя камеры не размещайте ее в месте долгого воздействия солнечного излучения. Не допускайте попадания в поле зрения камеры ярких источников света.
- Для очистки объектива от грязи используйте мягкий материал.
- Не размещайте камеру на пути воздушных потоков разной температуры, т.к. это может привести к запотеванию объектива.
- При обслуживании камеры убедитесь, что блок питания отключен от сети.
- Не размещайте камеру в местах с высокой температурой воздуха, а также в плохо проветриваемых помещениях.
- Ограничте доступ к камере лицам не имеющим соответсвующей квалификации для ее обслуживания.
- Не размещайте камеру поблизости от источников сильных элетромагнитных помех и лазерного излучения.
- Если есть вероятность попадания в камеру молнии, используйте системы грозозащиты.

## 3 Особенности

- Получение изображения высокого качества в условиях недостаточного освещения.
- Поддержка WEB-интерфейса браузера IE.
- Поддержка передачи двух видеопотоков.
- Возможность настройки изображения (яркость, контрастность, насыщенность цвета).
- Поддержка передачи видео в реальном времени, обнаружение движения и маскирование части изображения.
- Поддержка удаленного наблюдения, протокола ONVIF2.4, активного ИК-фильтра.
- Поддержка соединения P2P.

### Транспортировка и хранение

В упакованном виде устройство может транспортироваться в крытых транспортных средствах любого вида и храниться в закрытых помещениях в соответствии с ГОСТ 15150-89 с защитой от непосредственного воздействия атмосферных осадков, солнечного излучения и механических повреждений.

### Безопасная утилизация

Утилизация устройства, потерявшего потребительские свойства, осуществляется в соответствии с действующим законодательством. За более подробной информацией об утилизации обращайтесь к местным властям.

### Информация о сертификации



ДЕКЛАРАЦИЯ О СООТВЕТСТВИИ ЕАЭС № RU Д-СН ЭМ01.В.03619/19  
Соответствует требованиям ТР ТС 020/2011 "Электромагнитная совместимость технических средств"  
Срок действия: с 22.03.2019 по 21.03.2024

ЗАВОД-ИЗГОТОВИТЕЛЬ: Гинзу  
Компьютер Продукт. Китай,  
г.Шеньжень, Инжан, Лонгьен, район  
Лонган, Индустриальная зона АЗ

ПРОИЗВОДИТЕЛЬ: Гинзу Технолджии  
Лимитед, Китай, Ван Чай, Локард роад  
160-174, ЮКюо билдинг 803,  
Гарантия 1 год, Срок службы 3 года.

ИМПОРТЕР: ООО "ГИНЗУ"  
125502, Россия, г.Москва,  
ул.Лавочкина, д.19, стр.3

1	2	3	4
5	6	7	8
9	10	11	12
2018	2019		



Ginzzu  
Technology Limited  
WWW.GINZZU.COM

Copyright © Ginzzu Technology Limited. All rights reserved. All brand names are registered trademarks of their respective owners. Specifications are subject to change without prior notice.

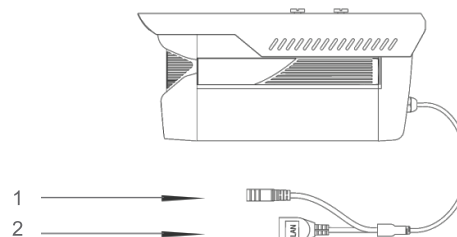
Сделано в Китае

## 4 Характеристики

	HID-2032S	HIB-2032S	HID-2031S	HIB-2031S	HIB-2061S	HIB-40610	HIB-40310	HIB-40V10
Чипсет	SONY IMX				OV4689+Hi3516D			
Тип камеры	2,0 Мрх IP-камера				4,0 Мрх IP-камера			
Тип сенсора	1/2,9" 2,19 Мрх CMOS				1/3" 4,0 Мрх CMOS			
Мин. Освещение	0,01лк							
Сигнал/Шум	>50дБ				>38,3дБ			
Выдержка	1-1/10000сек (регулируемая)							
Объектив	3,6 мм			6,0 мм		3,6 мм		Моторизованный 2,7-13мм
Крепл. объектива	C/CS							
ИК-фильтр	Активный автоматический ИК-фильтр							
Кодек	H,264				H,264 / H,265			
Битрейт	64-12000Kbps							
Макс. разрешение	1920x1280				2592 x 1520			
Частота кадров	25 кадр/с		50Гц:25кадр/с(1920x1280)		4 Мрх@20к/с, 3 Мрх@30к/с			
Регулировки	Яркость, контрастность, насыщенность, четкость							
Компенсация фонового света	Поддерживается							
Запись видео	По сети + на карту памяти		По сети		По сети + на карту памяти			
Поддержка карт памяти	ДА, micro SD до 128Гб		НЕТ		ДА, micro SD до 128Гб			
Onvif	Onvif 2.4 (порт:8999)							
Обнаружение	Обнаружение движения, маскирование							
Протоколы	TCP/IP, HTTP, DHCP, FTP, DNS, DDNS, RTSP, NTP, SMTP							
Интерфейс	RJ45 (10M/100M)							
Температура	-30°C~ 55°C							
Влажность	0%-90%							
Питание	DC 12В + POE			DC 12В		DC 12В + POE		
Размер	φ 94,5 x 76(H) mm	151(W) x 64(H) x 65,5(D)mm	φ 94,5 x 76(H) mm	151(W) x 64(H) x 65,5(D)mm	162(W) x 88(H) x 86(D)mm		151(W) x 64(H) x 65,5(D)mm	162(W) x 88(H) x 86(D)mm

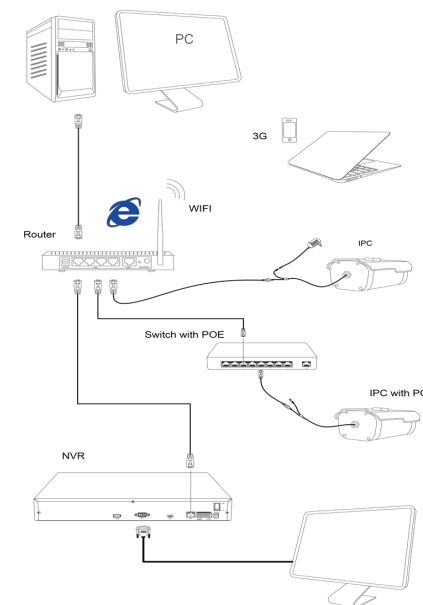
## 5 Элементы камеры

### 1. Разъемы для подключения камеры



- Питание DC12В
- Сетевой интерфейс RJ45

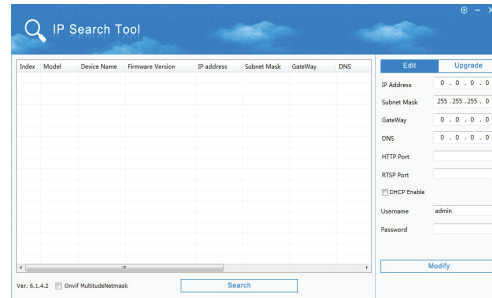
### 2. Подключение камеры



## 6 Утилита конфигурации

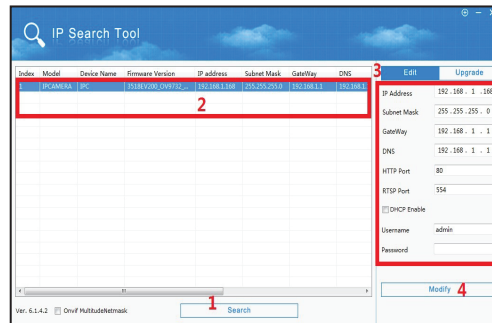
### 1. Установка утилиты

Найдите на CD-диске файл "IPSearch.exe", скопируйте его, в удобное место, на компьютер и запустите его.  
Интерфейс утилиты показан справа.



### 2. Изменение параметров сети

Убедитесь что камера подключена к сети. Нажмите кнопку "Search" (1), камера появится в списке (2). Нажмите на нее и задайте требуемые параметры справа (3). Нажмите "Modify IP" (4).

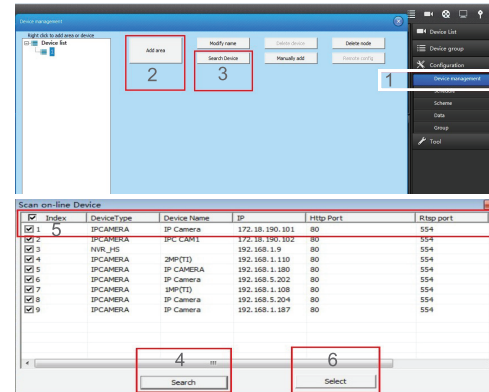


## 8 Программа- клиент (CMS)

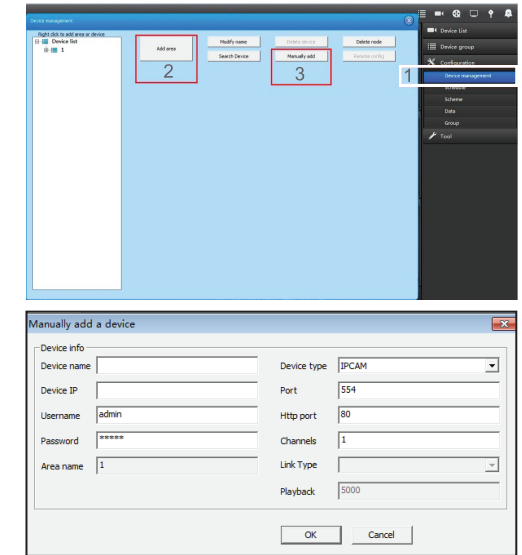
### 1. Установка программы CMS

Найдите на CD-диске файл "HeroSpeed xx.exe", скопируйте его в удобное место на компьютере и запустите для установки.

2. Для добавления камеры в программу зайдите в "Configuration" -> "Device management" -> "Add area" (введите имя списка) -> "Search Device" для поиска камеры в сети. Выберите камеру из списка. Или "Manually add" для добавления камеры вручную.



Добавление камеры вручную:



## 7 Web-интерфейс

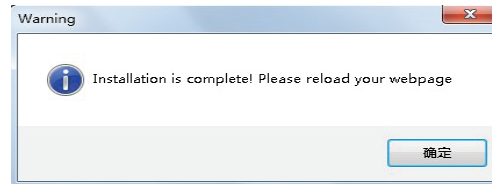
### 1. Настройка

Для работы с Web-интерфейсом необходимо использовать только браузер Internet Explorer.

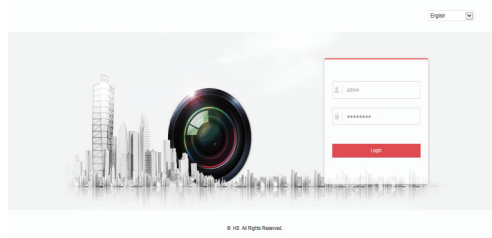
Зайдите в настройки IE. Далее "Безопасность" -> "Другой". Найдите "Элементы ActiveX..." и все их включите.

2. Введите адрес <http://192.168.1.168>

3. Будет предложено скачать и установить приложение ActiveX. Сделайте это и обновите страницу.



4. После обновления страницы, появится приглашение войти в WEB-интерфейс. Введите имя и пароль (по умолчанию заданы имя и пароль - admin)



## 9 Мобильный клиент

1. Для установки клиента, зайдите с мобильного устройства на сайт: [www.freeip.com](http://www.freeip.com) и скачайте и установите программу-клиент "FREEIP". После запуска войдите под своим аккаунтом или зарегистрируйтесь.

2. После установки клиента необходимо добавить в него камеру. Нажмите "Add Device" и просканируйте с наклейки QR-код или введите ID номер камеры вручную.

