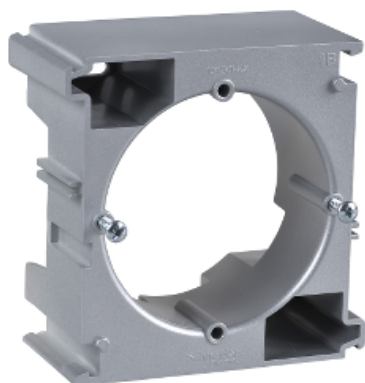


Технические характеристики продукта

Характеристики

SDN6100260

Универсальная коробка для наружного монтажа, алюминий



Основные характеристики

Имя группы продуктов	Sedna
Диапазон	Sedna
Тип устройства или его аксессуаров	Расширительная коробка
Область применения	Монтаж
Тип монтажа	Скрытый
Цвет окраски коробки	Алюминий

Дополнительные характеристики

Материал видимой части	Термопластик АБС, устойчивый к УФ излучения
Тип покрытия	Глянцевая
Высота	80.9 мм
Ширина	80.7 мм
Глубина	40 мм
Глубина проецирования	40 мм
Масса продукта	0.0445 кг

Экологичность предложения

Соответствие экологическому статусу	Продукт категории Green Premium
Директива RoHS (формат даты: YYWW, 2 цифры года и 2 цифры номера недели)	Соответствует - с 1842 - Декларация о соответствии Schneider Electric Декларация о соответствии Schneider Electric
Регламент REACH	Продукт не содержит особо опасных веществ в количествах, превышающее норму. Продукт не содержит особо опасных веществ в количествах, превышающее норму.
Экологический профиль продукта	Доступно
Инструкция по утилизации продукта	Не требует специальных действий для утилизации

Гарантия на оборудование

Период

Срок гарантии на данное оборудование составляет 18 месяцев со дня ввода его в эксплуатацию, что подтверждается соответствующим документом, но не более 24 месяцев с даты поставки
