

FR Veuillez lire attentivement le livret "Consignes de sécurité et d'utilisation" avant la première utilisation / **EN** Please read carefully the "Safety and use instructions" booklet before first use / **DE** Lesen Sie vor dem erstmaligen Gebrauch aufmerksam die Broschüre „Sicherheits- und Bedienungshinweise“ durch. / **NL** Gelieve vóór het eerste gebruik aandachtig het boekje met de veiligheids- en gebruiksvorschriften door te nemen / **ES** Lea detenidamente el libro «Instrucciones de seguridad y de uso» antes de utilizar el aparato por primera vez / **PT** Leia atentamente o manual «Instruções de segurança e utilização» antes da primeira utilização / **IT** Leggere con attenzione il libretto "Norme di sicurezza e d'uso" al primo utilizzo / **TR** İlk kullanımdan önce "Güvenlik ve kullanım talimatları" kitapçığını dikkatlice okuyun / **CS** Před prvním použitím si, prosím, pečlivě prostudujte „Bezpečnostní pokyny pro použití“ / **SK** Pred prvým použitím si pozorne prečítajte „Bezpečnostné odporúčania a použitie“. / **HU** Az első használat előtt figyelmesen olvassa el a „Biztonsági előírások és használati útmutató” című fejezetet / **PL** Przed pierwszym użyciem proszę uważnie przeczytać broszurę „Zalecenia dotyczące bezpieczeństwa i użytkowania” / **ET** Palun lugege enne esimest korda kasutamist hoolikalt ohutus- ja kasutusjuhendit / **LT** Atidžiai perskaitykite knygelę „Saugos ir naudojimo reikalavimai” prieš naudodami įrenginį pirmą kartą / **LV** Pirms izmantojat ierīci pirmoreiz, lūdzu rūpīgi izlasiet brošūru "Norādījumi par drošību un lietošanu" / **BG** Моля, прочетете внимателно книжката "Препоръки за безопасност и употреба" преди първоначална употреба / **RO** Înainte de prima utilizare, citiți cu atenție manualul „Instrucțiuni de siguranță și de utilizare” / **SL** Pred prvo uporabo natančno preberite »Navodila za varno uporabo« / **HR** Molimo da prije prve uporabe pažljivo pročitate priručnik „Sigurnosne upute” / **BS** Prije prve upotrebe pažljivo pročitate knjižicu "Sigurnosne upute" / **RU** Перед первым использованием внимательно прочитайте инструкцию «Меры безопасности и правила использования». / **UK** Перед першим використанням уважно прочитайте посібник «Правила техніки безпеки та рекомендації щодо використання» / **CN** 请在初次使用本产品前仔细阅读“安全及使用说明” / **HK** 第一次使用前，請仔細閱讀“安全使用說明”小冊子 / **JP** 正しく安全にお使いいただくため、ご使用前にこの取扱説明書を必ずお読みください。 / **KO** 제품을 처음 사용하기 전에 "안전 주의사항과 사용 방법"에 대한 안내 책자를 주의 깊게 읽으시기 바랍니다 / **AR** يُرجى قراءة كُتَيْب "السلامة وإرشادات الإستعمال" بعناية قبل الإستعمال للمرة الأولى / **FA** قبل از اولین استفاده، لطفاً جزوه "ایمنی و دستورالعمل استفاده" را با دقت بخوانید

FR Pour plus d'informations / **EN** For more information / **DE** Weitere Informationen / **NL** Voor meer informatie / **ES** Para más información / **PT** Para mais informações / **IT** Per ulteriori informazioni / **TR** Daha fazla bilgi için / **CS** Více informací naleznete zde / **SK** Pre viac informácií / **HU** További információk / **PL** Więcej informacji można znaleźć / **ET** Lisateave / **LT** Norėdami daugiau informacijos / **LV** Vairāk informācijas / **BG** За повече информация / **RO** Pentru informații suplimentare / **SL** Več informacij / **HR** Za više informacija / **BS** Za više informacija / **SR** Za više informacija / **RU** Для получения дополнительной информации / **UK** Для отримання докладніших відомостей / **CN** 获取更多信息 / **HK** 更多信息 / **JP** さらに詳しく / **KO** 더 자세한 정보는 아래 웹사이트에서 확인할 수 있습니다 / **AR** للمزيد من المعلومات / **FA** برای کسب اطلاعات بیشتر

www.rowenta.com www.tefal.com

1 Attaching the motor head to the tube and the roller head to the motor head.

2 Inserting the battery pack into the motor head.

3 Charging the battery pack in the dock.

4 Attaching the roller head to the motor head.

6h Max Maximum runtime indicator.

Min 1 MEDIUM 2 TURBO 3 Power mode selector.

100% 66% 33% Battery level indicator.

*** FR** Selon modèle / **EN** Depending on model / **DE** Je nach Modell / **NL** Afhankelijk van het model / **ES** Según modelo / **PT** Consoante o modelo / **IT** Secondo i modelli / **TR** Modele göre / **CS** Podle modelu / **SK** V závislosti od modelu / **HU** Modelltől függően / **PL** W zależności od typu / **ET** Sõltuvalt mudelist / **LT** Pagal modelį / **LV** Atbilstoši modelim / **BG** в зависимост от модела / **RO** Ovisno o modelu / **SL** Odvisno od modela / **HR** Ovisno o modelu / **BS** Ovisno o modelu / **SR** U zavisnosti od modela / **RU** В зависимости от модели / **UK** Залежно від моделі / **CN** 根据不同型号 / **HK** 根據型號 / **JP** モデルによって / **KO** 모델에 따라 다음 / **AR** بسته به مدل / **FA** حسب الموديل

1.

CLIK Sound effect for attaching the motor head.

6h Max Maximum runtime indicator.

100% Battery level indicator.

Min 1 MEDIUM 2 TURBO 3 Power mode selector.

	Min 1	MEDIUM 2	TURBO 3
14,4V	40 min. max	25 min. max	20 min. max
18V	45 min. max	30 min. max	25 min. max
25,2V	55 min. max	35 min. max	30 min. max
25,2V	65 min. max	35 min. max	30 min. max
32,4 V	75 min. max	45 min. max	35 min. max

2.

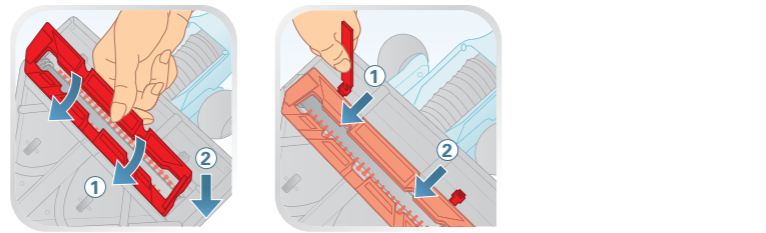
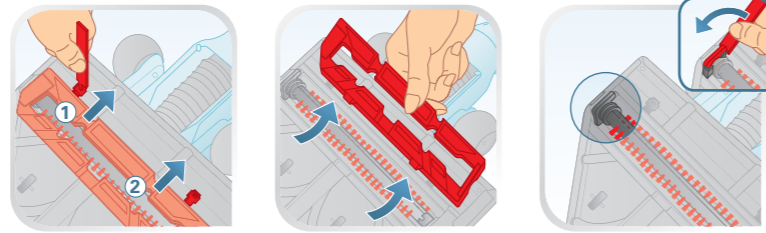
MAX Maximum runtime indicator.

1 2 Battery pack removal steps.

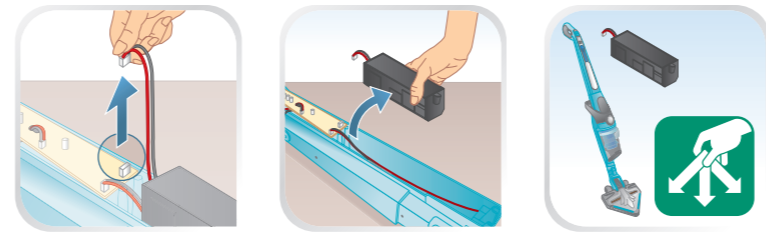
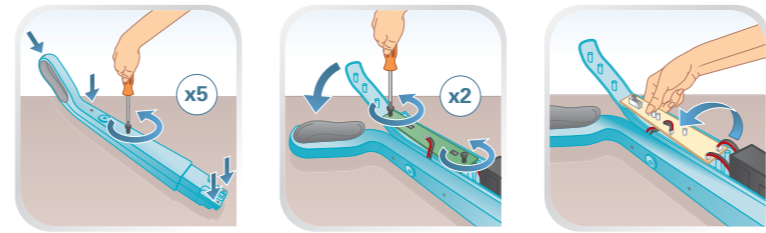
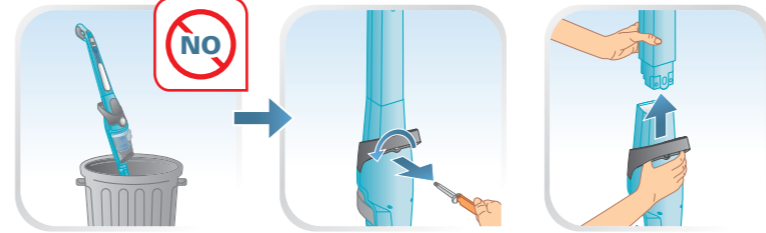
3.



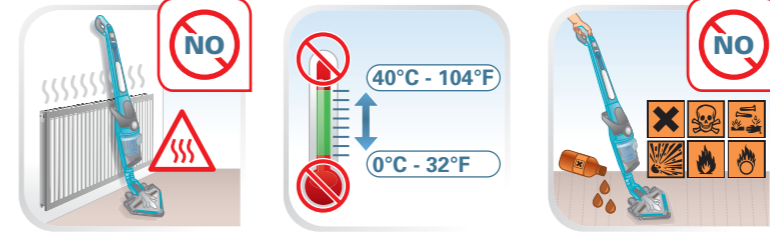
4.



5.



6.



FR Guide de l'utilisateur	BG Ръководство на потребителя
EN User's guide	RO Ghidul utilizatorului
DE Bedienungsanleitung	SL Navodila za uporabnika
NL Gebruiksaanwijzing	HR Upute za uporabu
ES Guía del usuario	BS Upute za upotrebu
PT Guia de utilização	SR Uputstvo za upotrebu
IT Manuale d'uso	RU Руководство пользователя
TR Kullanım kılavuzu	UK Посібник користувача
CS Návod k použití	CN 用户指南
SK Používateľská príručka	HK 用戶指南
HU Használati útmutató	JP 取扱説明書
PL Instrukcja obsługi	KO 사용자 가이드
ET Kasutusjuhend	AR دليل الإستعمال
LT Naudotojo vadovas	FA راهنمای کاربر
LV Lietošanas pamācība	



1.



2.



3.



4.



5.



6.



**AIR FORCE™
EXTREME SILENCE**

**VISION
POWER PRO**