

Rowenta | Tefal

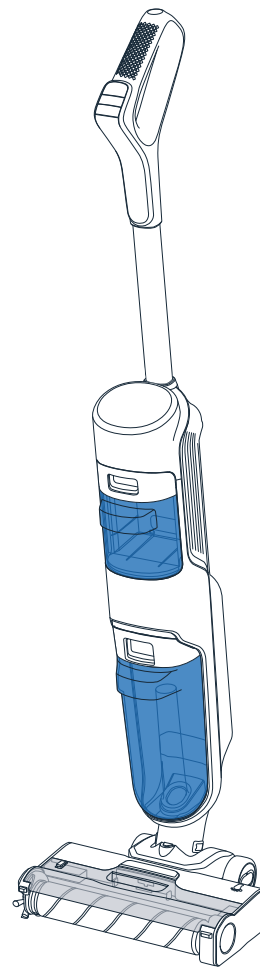
HOW TO START



X-CLEAN 4

USER'S GUIDE

FR GUIDE DE L'UTILISATEUR / DE BEDIENUNGSANLEITUNG / NL GEBRUIKSAANWIJZING / ES GUIA DEL USUARIO / PT GUIA DE UTILIZAÇÃO / IT ANUALE D'USO / EL ΟΔΗΓΟΣ ΧΡΗΣΗΣ / TR KULLANIM KILAVUZU / CS NAVOD K POUŽÍTI / SK POUŽIVATEĽSKÁ PRÍRUČKA / HU HASZNALATI UTMUTATO / PL INSTRUKCJA OBSŁUGI / ET KASUTUSJUHEND / LT NAUDOTOJO VADOVAS / LV LIETOŠANAS PAMĀCĪVA / BG РЪКОВОДСТВО НА ПОТРЕБИТЕЛЯ / RO GHIDUL UTILIZATORULUI / SL NAVODILA ZA UPORABNIKA / HR PUTE ZA UPORABU / BS UPUTE ZA UPOTREBU / SR UPUTSTVO ZA UPOTREBU / RU РУКОВОДСТВО ПОЛЬЗОВАТЕЛЯ / UK ПОСІБНИК КОРИСТУВАЧА / ZH 用戶指南 / KO 사용자 가이드 / TH คำแนะนำการใช้งาน / VI HƯỚNG DẪN SỬ DỤNG / AR لائحة استعمال اليند / FA ربراک يامنهار / FI KAYTTOOPA / NO BRUKERMANUAL / DK BRUGER MANUAL / SE BRUGER MANUAL / MS PANDUAN PENGGUNAAN



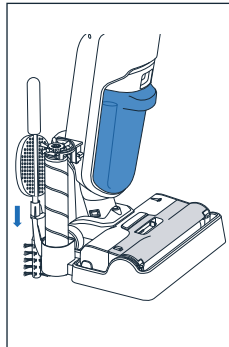
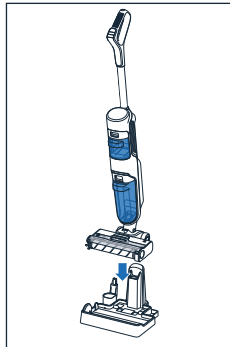
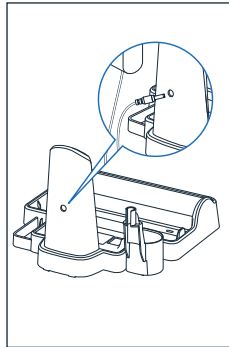
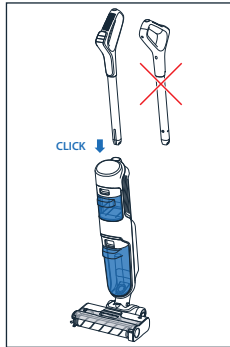
PLEASE READ CAREFULLY

THE “SAFETY AND USE INSTRUCTIONS” BOOKLET BEFORE FIRST USE

FR Veuillez lire attentivement le livret “Consignes de sécurité et d’utilisation” avant la première utilisation / **DE** Lesen Sie vor dem erstmaligen Gebrauch aufmerksam die Broschüre „Sicherheits- und Bedienungshinweise“ durch / **NL** Gelieve vóór het eerste gebruik aandachtig het boekje met de veiligheids- en gebruiksvorschriften door te nemen / **ES** Lea detenidamente el libro «Instrucciones de seguridad y de uso» antes de utilizar el aparato por primera vez / **PT** Leia atentamente o manual «Instruções de segurança e utilização» antes da primeira utilização / **IT** Leggere con attenzione il libretto “Norme di sicurezza e d’uso” al primo utilizzo / **EL** Διαβάστε προσεκτικά το εγχειρίδιο «Οδηγίες ασφαλείας και χρήσης» πριν από την πρώτη χρήση / **TR** İlk kullanımdan önce “Güvenlik ve kullanım talimatları” kitapçığını dikkatlice okuyun / **CS** Před prvním použitím si, prosím, pečlivě prostudujte „Bezpečnostní pokyny pro použití“ / **SK** Pred prvým použitím si pozorne prečítajte „Bezpečnostné odporúčania a použitie“ / **HU** Az első használat előtt figyelmesen olvassa el a „Biztonsági előírások és használati útmutató” című fejezetet / **PL** Przed pierwszym użyciem proszę uważnie przeczytać broszurę „Zalecenia dotyczące bezpieczeństwa i użytkowania” / **ET** Palun lugege enne esimest korda kasutamist hoolikalt ohutus- ja kasutusjuhendit / **LT** Atidžiai perskaitykite knygelę „Saugos ir naudojimo reikalavimai” prieš naudodami įrenginį pirmą kartą / **LV** Pirms izmantojat ierīci pirmoreiz, lūdzu rūpīgi izlasiet brošūru “Norādījumi par drošību un lietošanu” / **BG** Моля, прочетете внимателно книжката “Препоръки за безопасност и употреба” преди първоначална употреба / **RO** Înainte de prima utilizare, citiți cu atenție manualul „Instrucțiuni de siguranță și de utilizare” / **SL** Pred prvo uporabo natančno preberite »Navodila za varno uporabo« / **HR** Molimo da prije prve uporabe pažljivo pročitate priručnik „Sigurnosne upute” / **BS** Prije prve upotrebe pažljivo pročitate knjžicu “Sigurnosne upute” / **SR** Pre prve upotrebe, pažljivo pročítajte “Bezbednosno I uputstvo za upotrebu” / **RU** Перед первым использованием внимательно прочитайте инструкцию «Меры безопасности и правила использования» / **UK** Перед першим використанням уважно прочитайте посібник «Правила техніки безпеки та рекомендації щодо використання» / **ZH** 请在初次使用本产品前仔细阅读“安全及使用说明” / **KO** 제품을 처음 사용하기 전에 “안전 주의사항과 사용 방법”에 대한 안내 책자를 주의 깊게 읽으시기 바랍니다 / **TH** โปรดอ่านคู่มือ “คำแนะนำด้านความปลอดภัยและการใช้” งานอย่างละเอียดก่อนเริ่มการใช้งาน / **FA** يرجى قراءة «كتيب السلامة وإرشادات الاستعمال» بعناية، قبل الاستعمال للمرة الأولى / **FI** Lue huolellisesti turvallisuus- ja käyttöohjeet -esite ennen ensimmäistä käyttöä / **NO** Les nøye gjennom brosjyren «Sikkerhets- og bruksanvisning» før du bruker den / **DK** Læs omhyggeligt bogen «Sikkerheds- og brugsanvisninger» inden første brug / **SE** Läs noga igenom broschyren «Säkerhets- och användningsinstruktioner» innan du använder den första gången / **MS** Sila baca buku arahan keselamatan tengal teliti sebelum penggunaan pertama



INSTALLATION

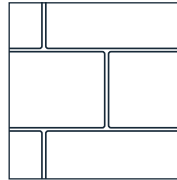


FLOOR COMPATIBILITY



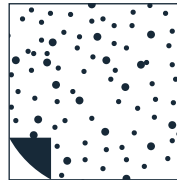
WOOD*

FR BOIS / DE HOLZ / NL HOUT / ES MADERA / PT MADEIRA / IT LEGNA / EL ξύλο / TR İÇMEK / CS DŘEVO / SK DREVO / HU FA / PL DREWNO / ET PUIT / LT MEDIENA / LV KOKS / BG ДЪРВО / RO LEMN / SL LES / HR DRVO / BS RIĆE / SR ДРВО / RU ДРЕВЕСИНА / ZH 木质 / KO 나무 / TH ไม้ / VI GỖ / AR خشب / FA چوب / MS KAYU



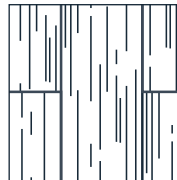
TILE*

FR CARRELAGE / DE FLIESE / NL TEGEL / ES TEJA / PT MOSAICOS / IT PIASTRELLA / EL πλακάκι / TR FAYANS / CS DLAŽDICE / SK DLAŽDICE / HU CSEMPE / PL PŁYTKA / ET PLAAT / LT PLYTELĖ / LV TILE / BG ПЛОЧКИ / RO GRESIE / SL PLOŠČICE / HR PLOČICA / BS PODNE PLOČICE / SR ПЛОЧИЦА / RU ПЛИТКА / ZH 瓦 / KO 타일 / TH กระเบื้อง / VI NGÓI / AR بلاط / FA کاشی / MS JUBIN



LINOLEUM*

FR LINOLÉUM / DE LINOLEUM / NL LINOLEUM / ES LINÓLEO / PT LINÓLEO / IT LINOLEUM / EL λινóleum / TR LİNOLYUM / CS LINOLEUM / SK LINOLEUM / HU LINÓLEUM / PL LINOLEUM / ET LINOLEUM / LT LINOLEUMAS / LV LINOLEJS / BG ЛИНОЛЕУМ / RO LINOLEUM / SL LINOLEUM / HR LINOLEUM / BS LINOLEUM / SR ЛИНОЛЕУМ / RU ЛИНОЛЕУМ / ZH 油布 / KO 리놀륨 / TH เสื่อไม้ไผ่ / VI LINOLEUM / AR مشمع / FA مشمع كف اتاق / MS LINOLEUM



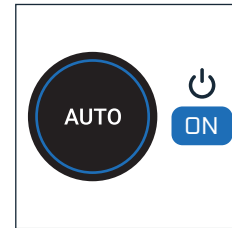
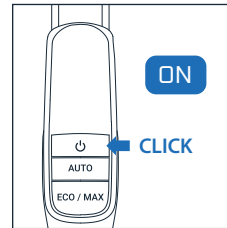
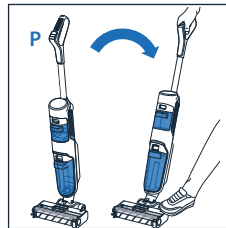
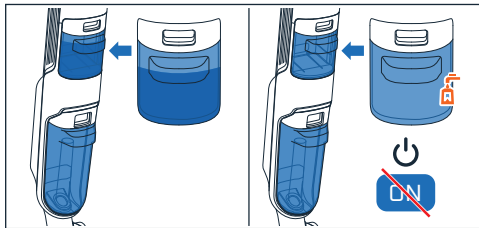
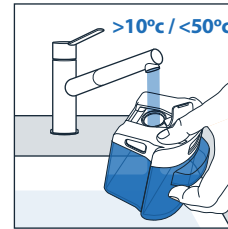
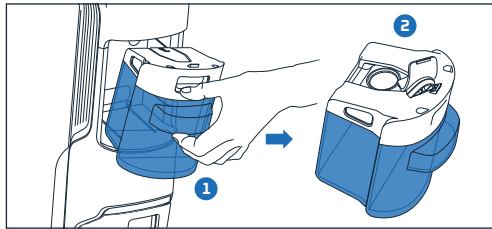
LAMINATE*

FR MÉLAMINÉ / DE LAMINAT / NL LAMINAAT / ES LAMINADO / PT LAMINADO / IT LAMINATO / EL λαμινάριο / TR LAMİNAT / CS LAMINÁT / SK LAMINÁT / HU LAMINÁLT / PL LAMINAT / ET LAMINAAT / LT LAMINATAS / LV LAMINĀTS / BG ЛАМИНАТ / RO LAMINAT / SL LAMINAT / HR LAMINAT / BS LAMINAT / SR ЛАМИНАТ / RU ЛАМИНАТ / ZH 層壓板 / KO 라미네이트 / TH ไม้ลามิเนต / VI GIA CÔNG / AR صحن / FA لمینت / MS LAMIN

* Please refer to Safety Book for floor compatibility



START THE PRODUCT



*Refer to the Safety Book



SCREEN CONTROL DISPLAY

MODE	ACTION	SCREEN SIGNAL	WATER FLOW	AIR FLOW	RUNNING TIME
AUTO					
MAX					Up to 35 min
ECO					Up to 50 min



SCREEN CONTROL DISPLAY

MODE	ACTION	SCREEN SIGNAL
SELF CLEAN		

SIGNAL	MEANING	SOLUTION

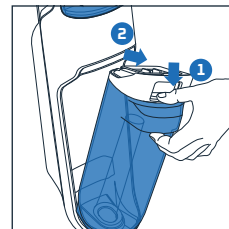
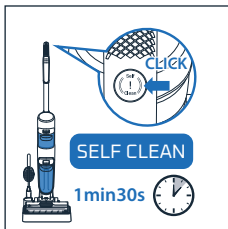
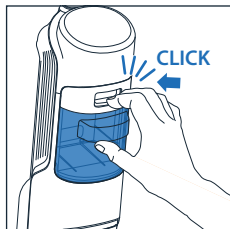
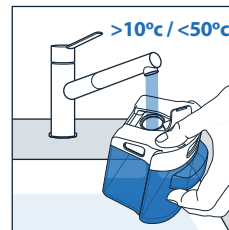
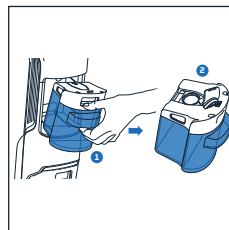
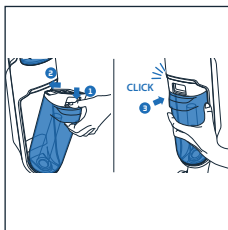
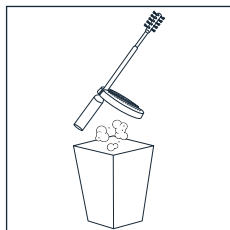
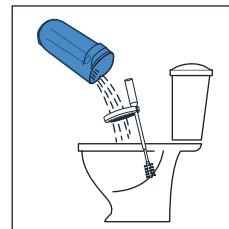
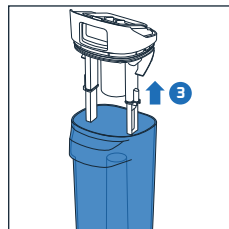
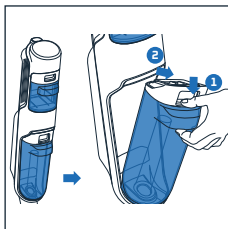
*Refer to the Safety Book



MAINTENANCE

AFTER EACH USE*

* **FR** Après chaque utilisation / **DE** Nach jedem Gebrauch / **NL** Na elk gebruik / **ES** Después de cada uso / **PT** Após cada uso / **IT** Dopo ogni uso / **EL** Μετά από κάθε χρήση / **TR** Her kullanımdan sonra / **CS** Po každém použití / **SK** Po každom použití / **HU** Minden használat után / **PL** Po każdym użyciu / **ET** Pärast iga kasutamist / **LT** Po kiekvieno naudojimo / **LV** Pēc katras lietošanas / **BG** След всяка употреба / **RO** După fiecare utilizare / **SL** Povsaki uporabi / **HR** Nakon svake upotrebe / **BS** Nakon svake upotrebe / **SR** После сваке употребе / **RU** После каждого использования / **ZH** 每次使用后 / **KO** 각 사용 후에 / **TH** หลังการใช้งานทุกครั้ง / **VI** Sau mỗi lần sử dụng / **AR** بعد كل استخدام / **FA** بعد از هر استفاده / **MS** Selepas setiap penggunaan

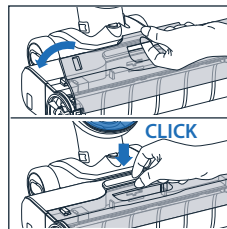
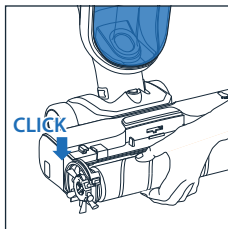
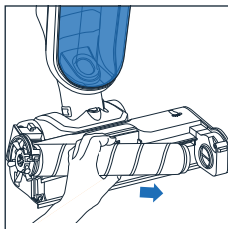
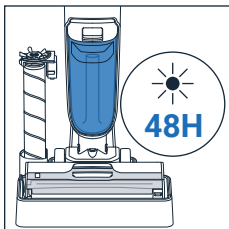
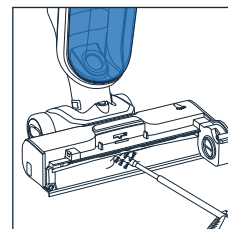
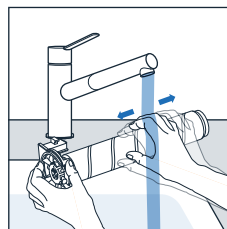
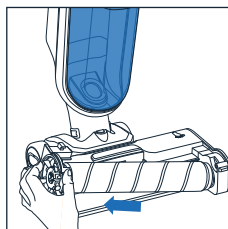
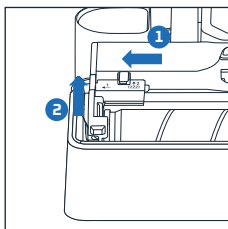
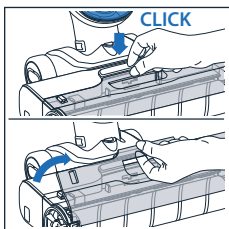
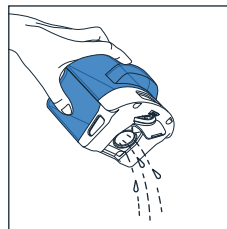
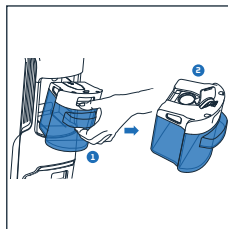
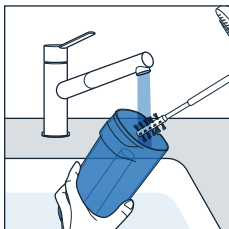


HOW TO MAINTAIN





MAINTENANCE

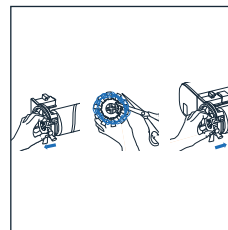
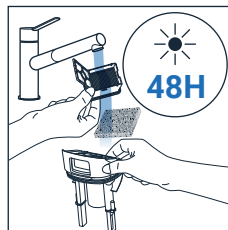
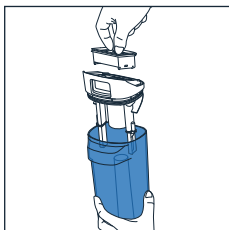
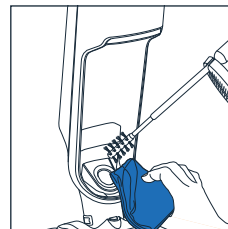
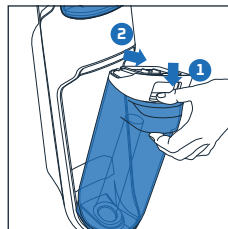
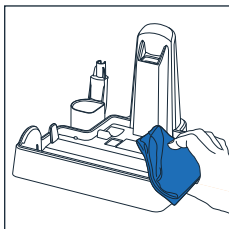




OCCASIONAL MAINTENANCE

1x WEEK*

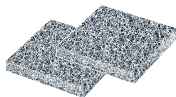
* FR Semaine / DE Woche /
NL Week / ES Semana / PT semana /
IT Settimana / EL εβδομάδα /
TRHafta / CS Týdneň / SK Týždenne /
HU Hét / PL Tydzień / ET Nädal /
LT Savaitė / LV Nedēļa /
BG Седмично / RO săptămână /
SL Tedensko / HR Tjedan /
BS Sedmično / SR Недеља /
RU В неделю / ZH 週 / KO 주 /
ID Minggu / TH สัปดาห์ / VI Tuần /
AR أسبوع / FA هفته / MS Minggu



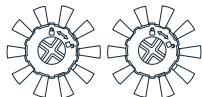
ZR335A00

ACCESSORY KIT*

 **REPLACE AFTER 100 CYCLES/EVERY 6 MONTHS**



2 anti-crash foams



2 side brushes



2 filters



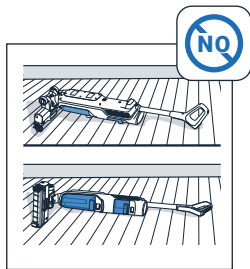
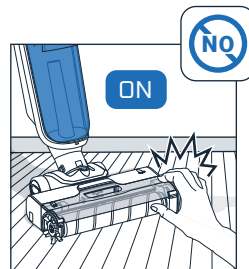
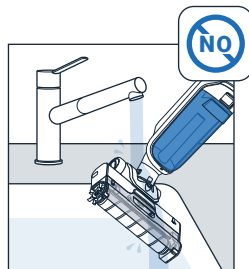
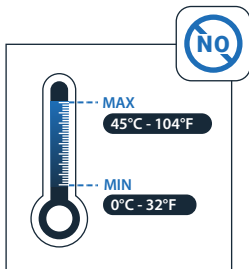
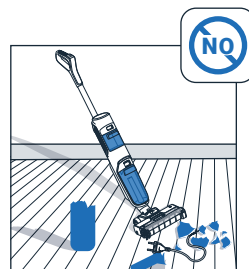
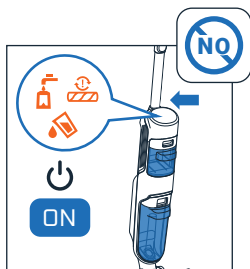
Scrubbing roller



Soft roller

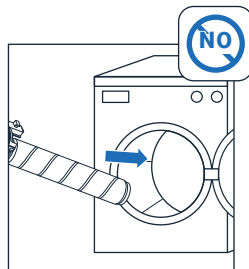
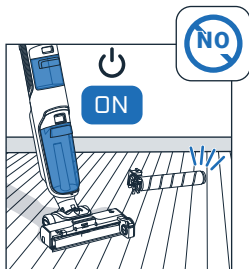
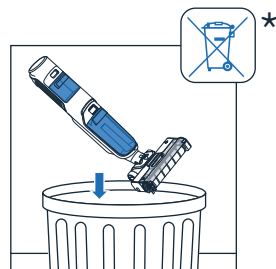
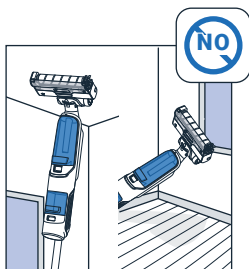


WARNING





WARNING



* Please refer to safety book for scrapping
** Please refer to the safety book

FOR MORE INFORMATION

FR Pour plus d'informations / **DE** Weitere Informationen / **NL** Voor meer informatie / **ES** Para obtener más información / **PT** Para obter mais informações / **IT** Per ulteriori informazioni / **EL** Για περισσότερες πληροφορίες / **TR** Daha fazla bilgi / **CS** Pro více informací / **SK** Ďalšie informácie / **HU** További információk / **PL** Aby uzyskać więcej informacji / **ET** Lisateave / **LT** Daugiau informacijos / **LV** Plašāka informācija / **BG** За повече информация / **RO** Pentru mai multe informații / **SL** Za več informacij / **HR** Dodatne informacije / **BS** Dodatne informacije / **SR** Za više informacija / **RU** Для получения дополнительной информации / **UK** Докладніша інформація / **ZH** 了解更多信息 / **KO** 자세히 알아보기 / **TH** สำหรับข้อมูลเพิ่มเติม / **VI** Để biết thêm thông tin / **AR** للاطلاع على مزيد من المعلومات / **FA** برای اطلاعات بیشتر / **FI** Lisätietoja / **NO** For more information / **DK** For yderligere oplysninger / **SE** För mer information / **MS** Untuk mendapatkan maklumat lanjut

www.rowenta.com
www.tefal.com

2220006860/02

