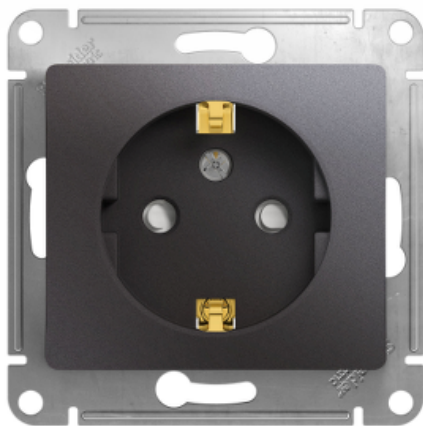


# Технические характеристики продукта

## Характеристики

# GSL001345

## GLOSSA РОЗЕТКА с заземлением со шторками, 16А, 250В, механизм, ГРАФИТ



### Основные характеристики

Диапазон	Glossa
Тип устройства или его аксессуаров	Одна розетка
Комплектация изделия	Механизм
Описание стандарта розетки	С заземляющим контактом
Конфигурация полюсов розеток	2P + PE, со шторками
Оттенок цвета	Графит
Сегмент рынка	Рынок жилья Малые коммерческие предприятия

### Дополнительные характеристики

Тип монтажа	Скрытый
Номинальный ток	16 А
[Ue] номинальное рабочее напряжение	250 V пер. ток
Монтаж	Лапками Винтами
Материал	PC + ASA глянцевая
Присоединения	Винтовые зажимы 2,5 мм <sup>2</sup> жесткий Винтовые зажимы 2,5 мм <sup>2</sup> гибкий Винтовые зажимы гибкий Винтовые зажимы жесткий
Высота	71 мм
Ширина	71 мм
Глубина	40 мм
Глубина монтажа	28 мм
Масса продукта	0.074 кг

### Условия эксплуатации

Степень защиты IP	IP20
Сертификация продукта	EAC
Стандарты	TP TC 004/2011

## Гарантия на оборудование

---

Период

Срок гарантии на данное оборудование составляет 18 месяцев со дня ввода его в эксплуатацию, что подтверждается соответствующим документом, но не более 24 месяцев с даты поставки

---