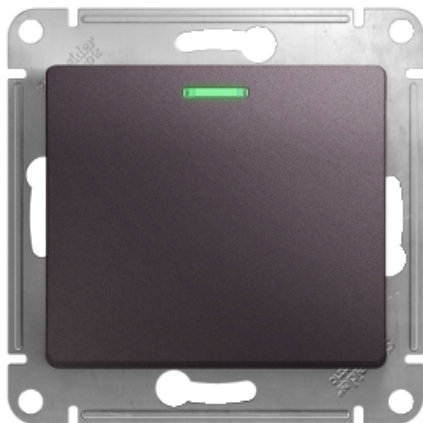


# Технические характеристики продукта

## Характеристики

# GSL001463

## GLOSSA 1-клавишный ПЕРЕКЛЮЧАТЕЛЬ с подсветкой, сх. 6а, 10АХ, механизм, СИРЕН. ТУМАН



### Основные характеристики

Диапазон	Glossa
Тип устройства или его аксессуаров	Выключатель
Область применения	Управление
Комплектация изделия	Механизм
Оттенок цвета	Lilac
Сегмент рынка	Рынок жилья Малые коммерческие предприятия

### Дополнительные характеристики

Тип монтажа	Скрытый
Функция выключателя	1-полюсный на 2 направления
Номинальный ток	10 АХ
[Ue] номинальное рабочее напряжение	250 V переменный ток
Монтаж	Лапками Винтами
Материал	PC + ASA центре пластины Оцинкованная сталь монт. рама
Локальная индикация	Locator light lilac
Присоединения	Винтовые зажимы 2,5 мм <sup>2</sup> жесткий Винтовые зажимы 2,5 мм <sup>2</sup> гибкий
Высота	71 мм
Ширина	71 мм
Глубина	38.5 мм
Глубина монтажа	22.6 мм
Масса продукта	0.075 кг

### Условия эксплуатации

Степень защиты IP	IP20
Сертификация продукта	EAC
Стандарты	ТР ТС 004/2011

## Гарантия на оборудование

---

Период

Срок гарантии на данное оборудование составляет 18 месяцев со дня ввода его в эксплуатацию, что подтверждается соответствующим документом, но не более 24 месяцев с даты поставки

---