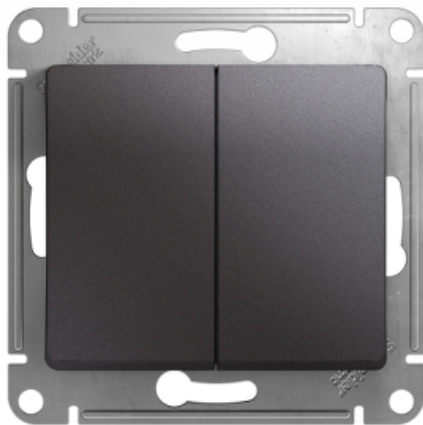


Технические характеристики продукта

Характеристики

GSL001365

GLOSSA 2-клавишный ПЕРЕКЛЮЧАТЕЛЬ,сх.6/2,10AX, механизм, ГРАФИТ



Основные характеристики

Диапазон	Glossa
Тип устройства или его аксессуаров	Выключатель
Область применения	Управление
Комплектация изделия	Механизм
Оттенок цвета	Графит
Сегмент рынка	Рынок жилья Малые коммерческие предприятия

Дополнительные характеристики

Тип монтажа	Скрытый
Функция выключателя	Сдвоенный на 2 направления
Номинальный ток	10 AX
[Ue] номинальное рабочее напряжение	250 V переменный ток
Монтаж	Лапками Винтами
Материал	PC + ASA центре пластины Оцинкованная сталь монт. рама
Локальная индикация	Без
Присоединения	Винтовые зажимы 2,5 мм ² жесткий Винтовые зажимы 2,5 мм ² гибкий
Высота	71 мм
Ширина	71 мм
Глубина	38.5 мм
Глубина монтажа	22.6 мм
Масса продукта	0.084 кг

Условия эксплуатации

Степень защиты IP	IP20
Сертификация продукта	EAC
Стандарты	TP TC 004/2011

Гарантия на оборудование

Период

Срок гарантии на данное оборудование составляет 18 месяцев со дня ввода его в эксплуатацию, что подтверждается соответствующим документом, но не более 24 месяцев с даты поставки
