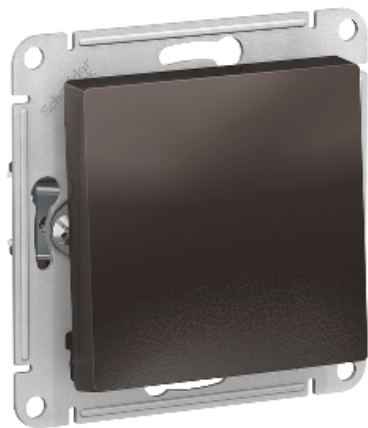


# Технические характеристики продукта

## Характеристики

# ATN000615

## ATLASDESIGN Нажимная КНОПКА, сх.1, 10АХ, механизм, МОККО



### Основные характеристики

Продуктовая серия	AtlasDesign
Тип устройства или его аксессуаров	Кнопка
Комплектация изделия	Механизм
Область применения	Подсветка
Монтаж	Винты
Цвет	Коричневый
Тип упаковки	Флоупак
Количество в одном комплекте	Комплект из 5 шт.
Минимальная партия для продажи	1
Номинальный ток	10 А в 250 V переменный ток 50 Гц

### Дополнительные характеристики

Тип монтажа	Скрытый
Количество клавиш	1
Исполнительное устройство	Клавиша
Тип покрытия	(матовый)
Обработка поверхности	Decorative coating
Температура окружающей среды при хранении	5...40 °C
Рабочая температура окружающей среды	5...35 °C
Относительная влажность	60 %
Электрическая износостойкость	40000 циклы в соответствии с IEC 60669
Форма отвертки	Pozidriv No 1
Мощность зажимного соединения	1...2.5 мм <sup>2</sup> для жесткий кабель(и) 1...2.5 мм <sup>2</sup> для гибкий кабель(и)
Длина зачистки проводов	11 мм
Высота	71 мм
Ширина	71 мм
Глубина	40 мм
Масса продукта	0.071 кг
Стандарты	IEC 60669

## Условия эксплуатации

Степень защиты IP	IP20
Вопросы сохранности окружающей среды	Не содержащий галогенов

## Гарантия на оборудование

Период	Срок гарантии на данное оборудование составляет 18 месяцев со дня ввода его в эксплуатацию, что подтверждается соответствующим документом, но не более 24 месяцев с даты поставки
--------	---