

Комплектация фурнитурой «Лагуна 5» Комод

Обозначение	Наименование	Кол-во
	Петля 4-х шарнирная накладная	4 шт.
	Направляющая 350мм	3 комп.
	Опора	5 шт.
	Ручка C31 АЛДИ 256мм (вставка ясень шимо тёмн.)	3 шт.
	Ручка C31 АЛДИ 352мм (вставка ясень шимо тёмн.)	2 шт.
	Евровинт	12 шт.
	Стяжка эксцентриковая	4 шт.
	Евроключ	1 шт.
	Шуруп для ручки	10 шт.
	Шуруп 4x45	24 шт.
	Шуруп 4x30	11 шт.
	Шуруп 4x16	31 шт.
	Гвоздь	100 шт.
	Полкодержатель	8 шт.
	Шкант 8x30	4 шт.

Производитель оставляет за собой право вносить конструктивные изменения, улучшающие эксплуатационные свойства изделия, без извещения потребителя.

ГАРАНТИЙНЫЕ ОБЯЗАТЕЛЬСТВА

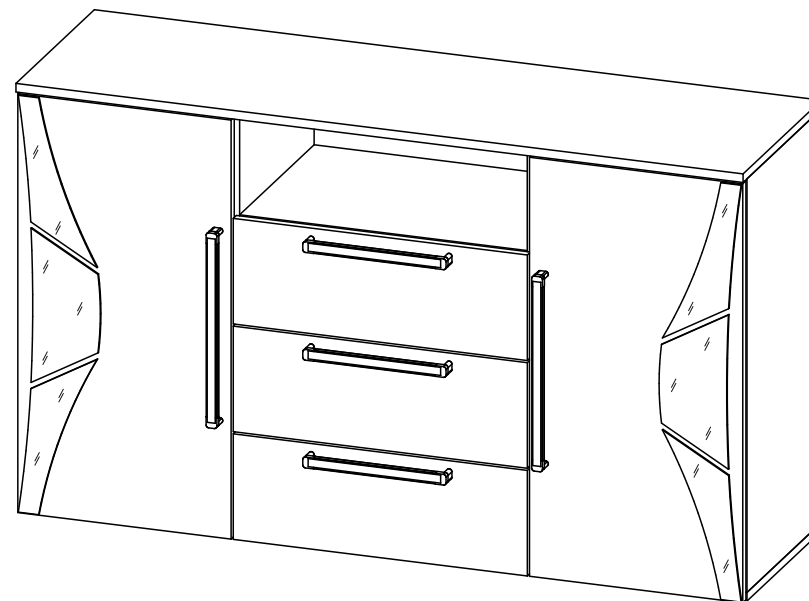
1. Изготовитель гарантирует соответствие мебели требованиям ГОСТ 16371-2014, 19917-2014 при соблюдении условий транспортировки, хранения, сборки (для мебели, поставляемой в разобранном виде), эксплуатации.
2. Гарантийный срок эксплуатации мебели - 3 года. Гарантийный срок исчисляется со дня продажи мебели. Срок службы - 15 лет.
3. Производитель оставляет за собой право на внесение изменений в детализировку изделия, состав, вид и комплектность фурнитуры.
4. Производитель не может гарантировать качество изделия в случае непрофессиональной сборки или неправильной эксплуатации изделия.

<http://www.sv-mebel.ru>



SV-МЕБЕЛЬ

МЕБЕЛЬНАЯ ФАБРИКА



Набор мебели для спальни
«Лагуна 5»
 Комод
 1350x835x400 (ШxВxГ)



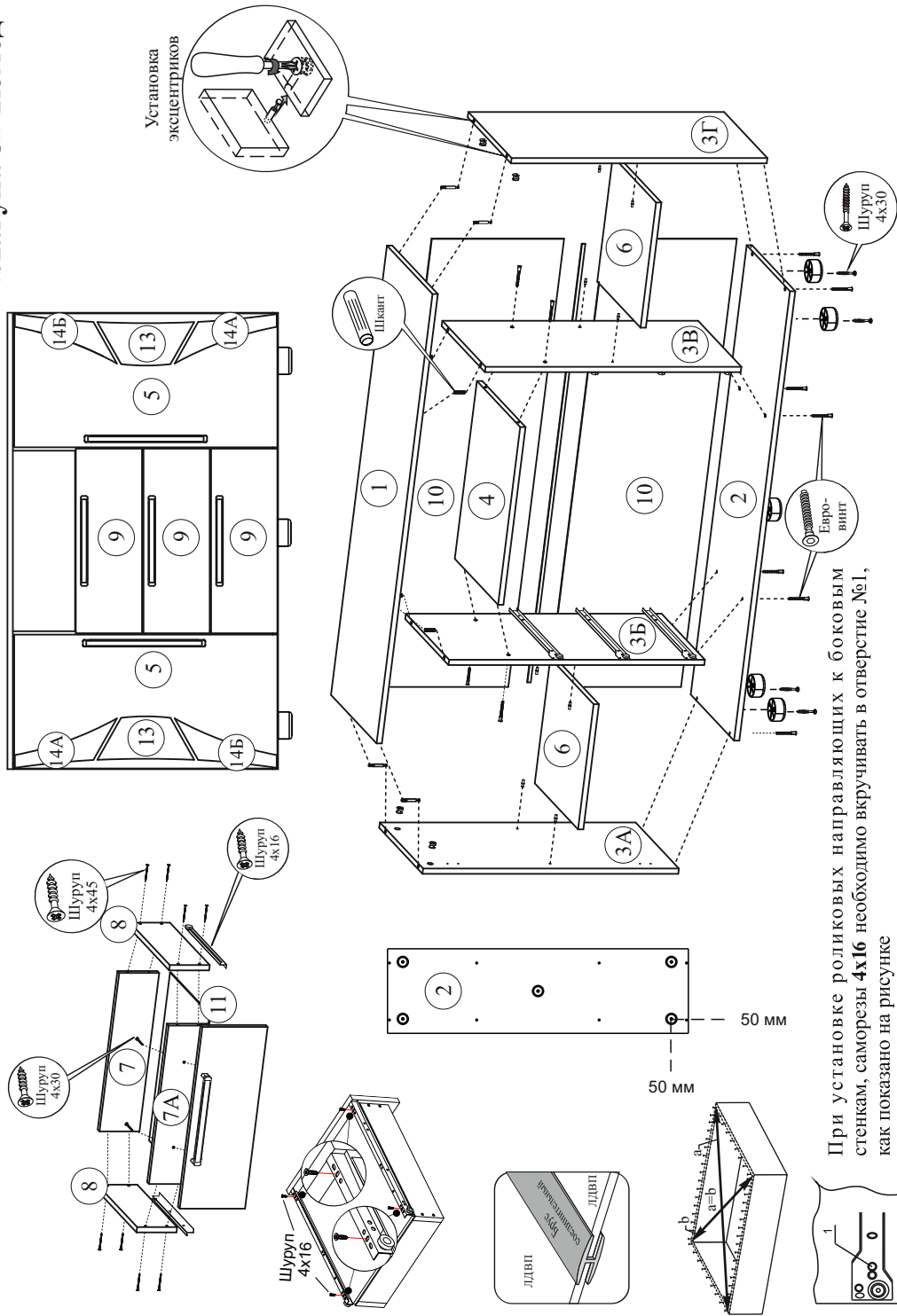
Уважаемые покупатели! Идеального качества сборки можно добиться только путем привлечения ПРОФЕССИОНАЛЬНОГО (толкового) сборщика мебели.



ОСТОРОЖНО! Во избежание сколов и порчи деталей будьте аккуратны во время сборки.

Все замечания и пожелания присылайте по адресу sv-mebel@inbox.ru, они будут рассмотрены НЕЗАМЕДЛИТЕЛЬНО.

«Лагуна 5» Комод



№	Наименование	Размер	Кол-во	№ упак
1	Крышка верхняя	1351x400	1	1
2	Крышка нижняя	1351x380	1	1
3	Боковая стенка	768x380	4	2
4	Вязка	534x380	1	1
5	Створка	778x396	2	2
6	Полка	376x370	2	1
7	Торцевая стенка ящика	476x120	6	1
8	Боковая стенка ящика	350x120	6	1
9	Накладка	546x196	3	1
10	ЛДВП	1347x397	2	1
11	ЛДВП ящика	505x347	3	1
12	Брус соединительный	1317	1	1
13	Стекло	290x130	2	2
14	Стекло	300x150	4	2

Порядок сборки

Прежде чем приступить к сборке, необходимо ознакомиться с инструкцией и убедиться в правильности полученных вами комплектующих деталей, наличии крепежной фурнитуры, уяснить значение каждой детали, после этого разложить детали в той последовательности, в которой будет собираться изделие.

Для сборки понадобятся отвертки (плоская и крестовая), ключ для евровинта, либо шуруповерт с крестовой и шестигранной насадками (№2, №4), молоток, рулетка. Сборку следует производить на горизонтальной твердой поверхности, застеленной тканью или упаковочной тарой. Полы должны быть ровными.

Начните сборку с каркаса комода. К нижней крышке комода (дет. №2) евровинтами приверните боковые стенки (дет. №3А,Б,В,Г). В отверстия верхней крышки (дет. №1) заверните штоки эксцентриков, затем соедините с остальными собранными деталями и закрепите с помощью эксцентриков и шкантов.

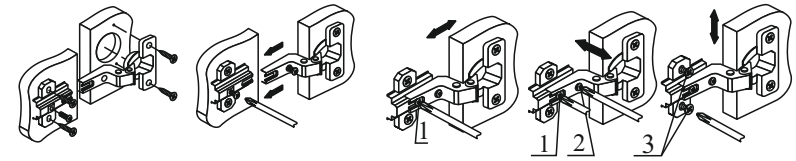
Замерьте рулеткой две диагонали собранного каркаса, как указано на рисунке, размеры должны быть равными, и с помощью звездой закрепите заднюю стенку из ЛДВП (дет. №10) к каркасу комода. Помните, что от этого зависит правильность работы створок.

С помощью шурупов 4x30 приверните опоры к нижней крышке комода (дет. №2). Согласно рисунку соберите ящики и установите их. Накладки (дет. №9) на ящик приверните при помощи шурупов 4x30, после чего прикрепите ручки. В отверстия установите полкодержатели. На евровинты и эксцентрики закрепите заглушки, навесьте полки.

В горизонтальном положении на створки, по указанным меткам, аккуратно наклеить стёкла. **ВНИМАНИЕ!** Перед наклейкой поверхность тщательно протереть и обезжирить. При наклеивании не допускается прогибание створки (в противном случае производитель не несёт ответственности за качество и срок службы изделия). Стёкла наклеивать при комнатной температуре.

К створкам (дет. №5) приверните петли на шурупы 4x16 и ручки. Навесьте створки на корпус.

Петли позволяют регулировать положение створок относительно корпуса изделия. Если нижняя часть створки отстает, нужно ослабить винт 1 и сдвинуть створку, а затем затянуть винт 1. Если створка наклонена, нужно ослабить винт 1 и выправить наклон створки винтом 2, а затем затянуть винт 1. По высоте створки регулируются с помощью шурупов 3.



ВНИМАНИЕ! Для предотвращения опрокидывания крупных элементов мебели их необходимо прикрепить к стене. В комплект для сборки мебели не входят крепежные средства для крепления к стене. Вам необходимо приобрести их самостоятельно в специализированных магазинах. Не забывайте о том, что для различных материалов стен необходимо использовать разные крепежные элементы.