

**Зазоры между
зеркалами 4мм!**

Перед наклейкой зеркал поверхность тщательно протереть и обезжирить.



ВНИМАНИЕ! Для предотвращения опрокидывания крупных элементов мебели их необходимо прикрепить к стене. В комплект для сборки мебели не входят крепежные средства для крепления к стене. Вам необходимо приобрести их самостоятельно в специализированных магазинах. Не забывайте о том, что для различных материалов стен необходимо использовать разные крепежные элементы.

ГАРАНТИЙНЫЕ ОБЯЗАТЕЛЬСТВА

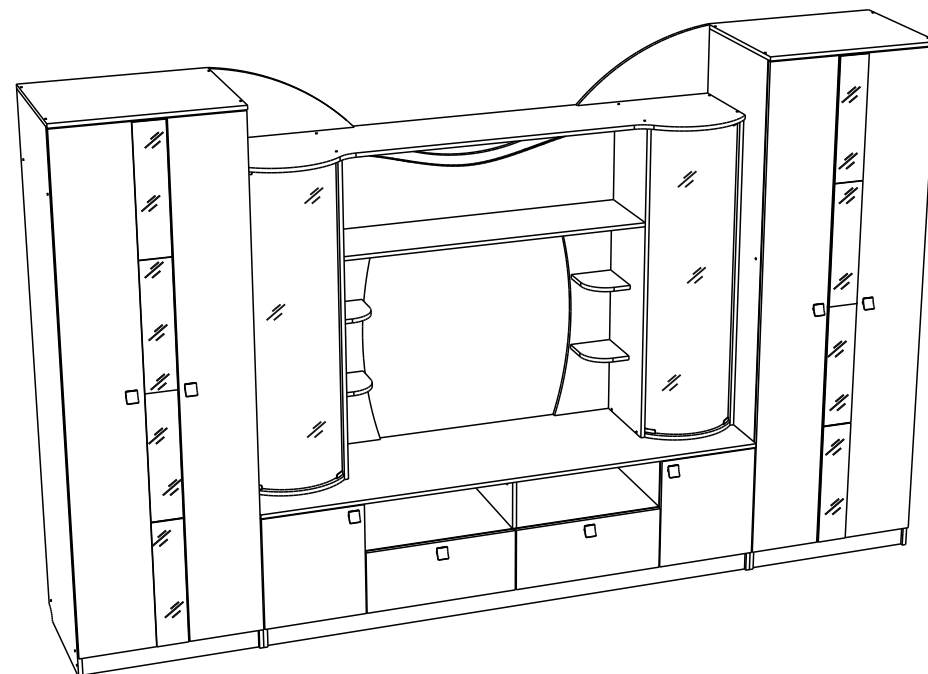
1. Изготовитель гарантирует соответствие мебели требованиям ГОСТ 16371-2014, 19917-2014 при соблюдении условий транспортировки, хранения, сборки (для мебели, поставляемой в разобранном виде), эксплуатации.
2. Гарантийный срок эксплуатации мебели - 3 года. Гарантийный срок исчисляется со дня продажи мебели. Срок службы - 15 лет.
3. Производитель оставляет за собой право на внесение изменений в детализовку изделия, состав, вид и комплектность фурнитуры.
4. Производитель не может гарантировать качество изделия в случае непрофессиональной сборки или неправильной эксплуатации изделия.

<http://www.sv-mebel.ru>



SV-МЕБЕЛЬ

МЕБЕЛЬНАЯ ФАБРИКА



Набор мебели для гостиной

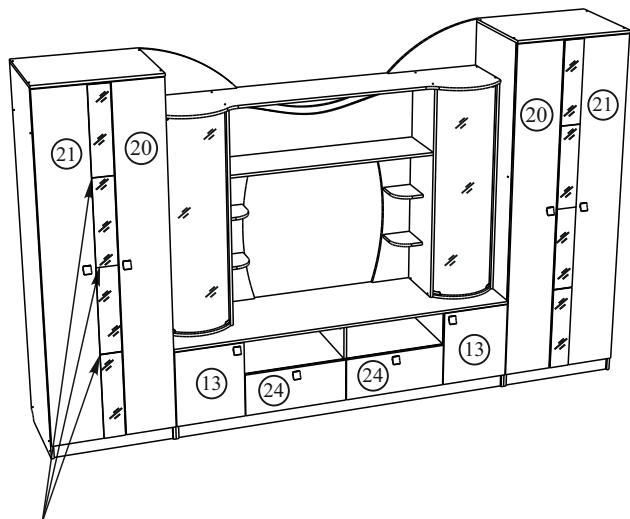
«Гамма 15 Б»

3400x2100x560 (ШxВxГ)

**Все замечания и пожелания присылайте
по адресу sv-mebel@inbox.ru, они будут рассмотрены
НЕЗАМЕДЛИТЕЛЬНО.**



**Уважаемые покупатели! Идеального качества сборки
можно добиться только путем привлечения
ПРОФЕССИОНАЛЬНОГО (толкового) сборщика мебели.**



**Зазоры между
зеркалами 4мм!**

Перед наклейкой зеркал поверхность тщательно протереть и обезжирить.



ВНИМАНИЕ! Для предотвращения опрокидывания крупных элементов мебели их необходимо прикрепить к стене. В комплект для сборки мебели не входят крепежные средства для крепления к стене. Вам необходимо приобрести их самостоятельно в специализированных магазинах. Не забывайте о том, что для различных материалов стен необходимо использовать разные крепежные элементы.

ГАРАНТИЙНЫЕ ОБЯЗАТЕЛЬСТВА

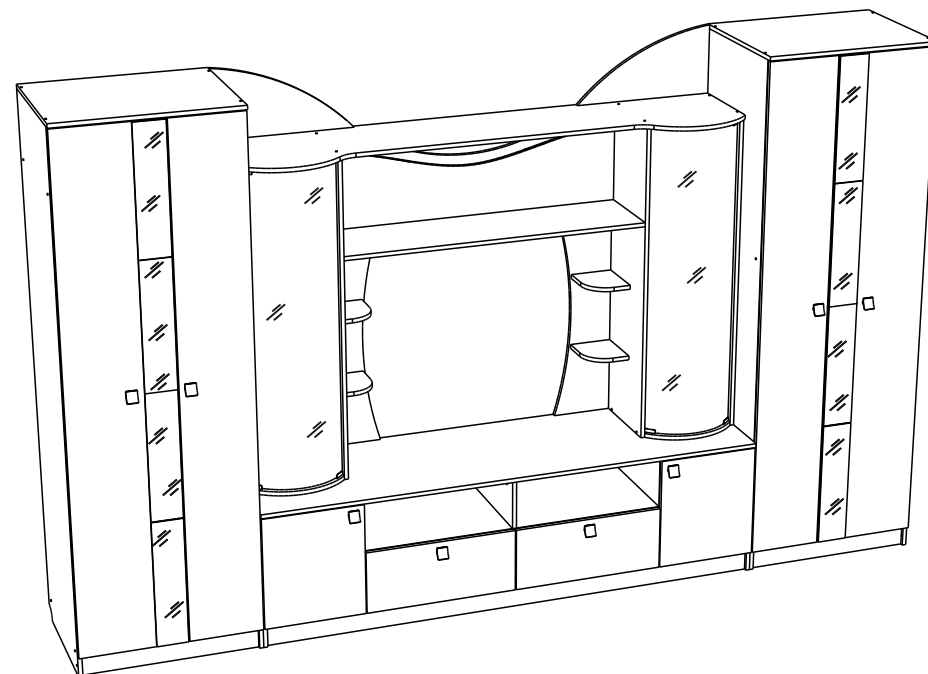
1. Изготовитель гарантирует соответствие мебели требованиям ГОСТ 16371-2014, 19917-2014 при соблюдении условий транспортировки, хранения, сборки (для мебели, поставляемой в разобранном виде), эксплуатации.
2. Гарантийный срок эксплуатации мебели - 3 года. Гарантийный срок исчисляется со дня продажи мебели. Срок службы - 15 лет.
3. Производитель оставляет за собой право на внесение изменений в детализовку изделия, состав, вид и комплектность фурнитуры.
4. Производитель не может гарантировать качество изделия в случае непрофессиональной сборки или неправильной эксплуатации изделия.

<http://www.sv-mebel.ru>



SV-МЕБЕЛЬ

МЕБЕЛЬНАЯ ФАБРИКА



Набор мебели для гостиной

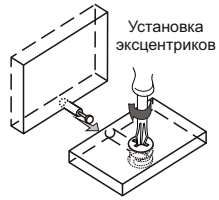
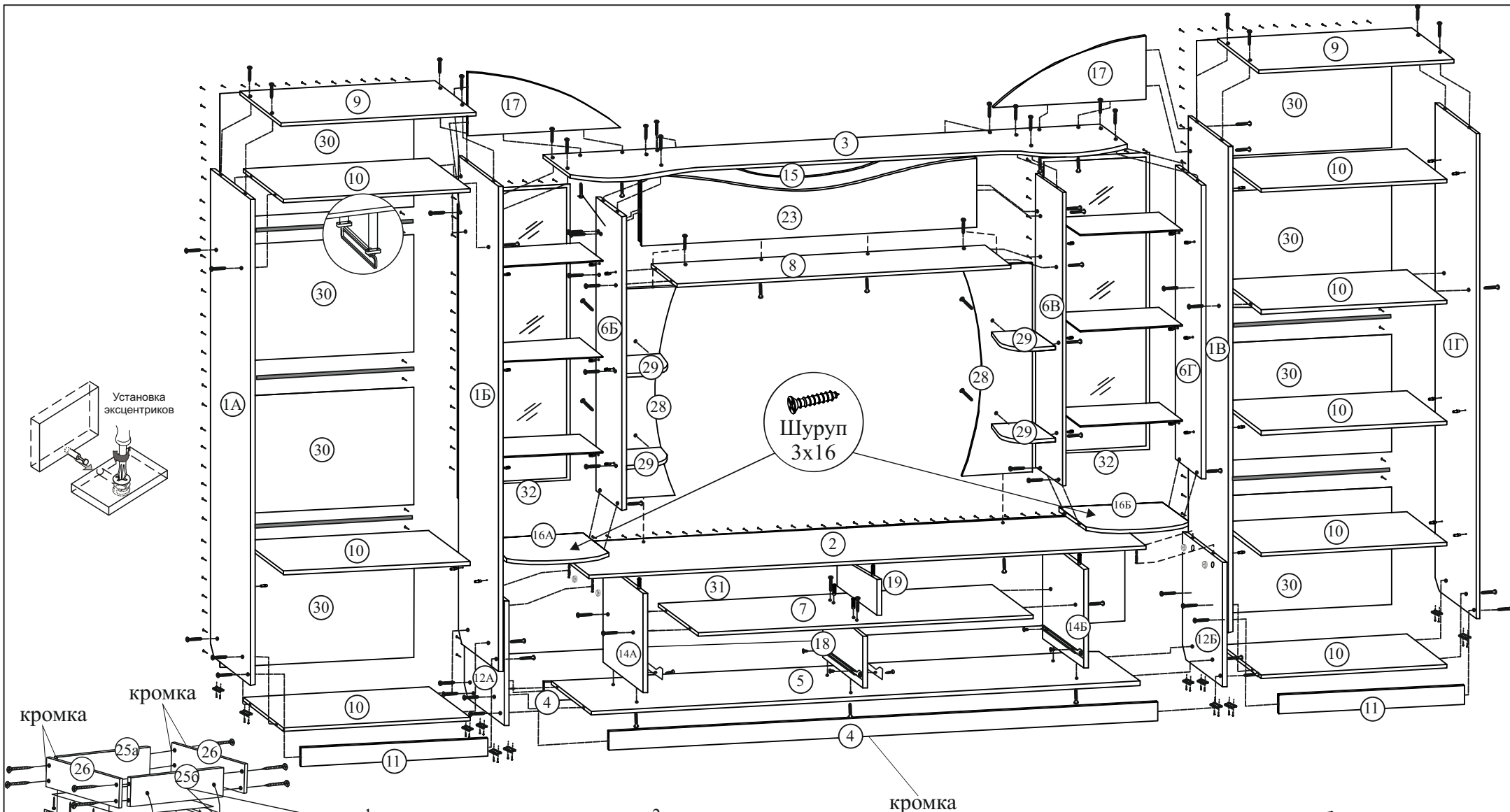
«Гамма 15 Ж»

3400x2100x560 (ШxВxГ)

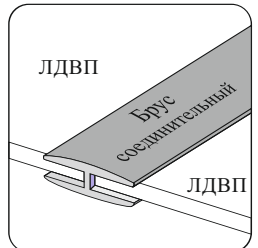
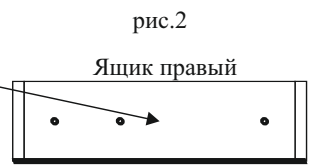
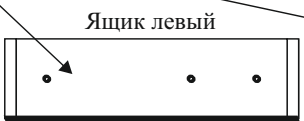
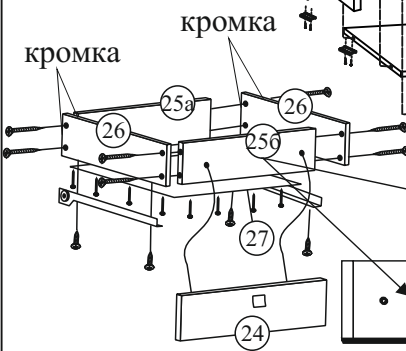
**Все замечания и пожелания присылайте
по адресу sv-mebel@inbox.ru, они будут рассмотрены
НЕЗАМЕДЛИТЕЛЬНО.**



**Уважаемые покупатели! Идеального качества сборки
можно добиться только путем привлечения
ПРОФЕССИОНАЛЬНОГО (толкового) сборщика мебели!**



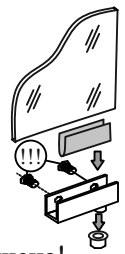
Шуруп
3x16



!!! ВНИМАНИЕ !!!

При установке стекла
закручивать винты
необходимо аккуратно, без
особых усилий во избежании
повреждения и скола стекла.

Перетяжка винтов строго запрещена!



Стекло
Уплотнитель
Стеклодержатель

Производитель оставляет за собой право вносить конструктивные изменения, улучшающие эксплуатационные свойства изделия, без извещения потребителя.

№ эл-га	Наименование	Размер	Кол-во	№ уп-ки
1	Боковая стенка(шкаф лев/прав)	2084x540	4	1,2
2	Крышка	2000x560	1	3
3	Крышка верхняя	2000x450	1	3
4	Цоколь	1968x80	2	2
5	Вязка	1968x540	1	3
6	Боковая стенка	1260x350	4	4
7	Вязка	1200x540	1	3
8	Горизонтальная стенка	1200x350	1	4
9	Крышка	700x560	2	5
10	Вязка, Полка	668x540	8	5
11	Цоколь	668x80	2	1
12	Боковая стенка	534x540	2	3
13	Створка	448x396	2	3
14	Перегородка	438x540	2	3
15	Задняя стенка	274x1200	1	4
16	Вязка	368x431	2	3
17	Задняя стенка	274x550	2	4
18	Перегородка	222x540	1	3
19	Перегородка	200x540	1	3
20	Створка	1998x282	2	1
21	Створка	1998x411	2	2
22	Задняя стенка	300x1200	1	4
23	Накладка	250x597	2	1
25а,б	Торцевая стенка ящика	534x140	4	1
26	Боковая стенка ящика	450x140	4	5
27	ЛДВП ящика	563x447	2	2
28	Задняя стенка	870x234	2	4
29	Вязка	168x200	4	4
30	ЛДВП	502x697	8	5
31	ЛДВП	467x1997	1	2
32	ЛДВП	1273x397	2	2
	Зеркало	1241x365	2	6
	Стеклополка	366x310	6	6
	Стеклостворка гнутая	1234x412	2	7
	Пескоструй на зеркале	496x120	4x2кмп	6
	Брус для ДВП	667 мм	6	5

Приступайте к сборке ящиков. **ВНИМАНИЕ!** Соберите выдвижной ящик согласно рисунку, деталь №25 б является универсальной, чтобы собрать левый ящик установите её согласно рис. №1, а правый ящик согласно рис.№ 2. Соблюдая диагональ, закрепите ЛДВП гвоздями. Приверните направляющие на шурупы 4x16. Наживите накладку ящика к торцевой при помощи шурупов 4x30, отрегулируйте положение накладки относительно боковых стенок и соседних створок или накладок ящиков, и окончательно зафиксируйте шурупами. Установите ручки.

ВНИМАНИЕ!

При наклеивании зеркал не допускается прогибание детали (в противном случае производитель не несёт ответственности за качество и срок службы изделия). Зеркало наклеивать при комнатной температуре.

Порядок сборки

Прежде чем приступить к сборке необходимо ознакомиться с инструкцией и убедиться в правильности полученных вами комплектующих деталей, в наличии крепежной фурнитуры, уяснить значение каждой детали, разложить детали в той последовательности, в которой будет собираться стенка.

Для сборки необходимо иметь отвертки (одну плоскую и две крестовых) или шуруповерт с крестообразной насадкой №2, шестигранной №4, молоток, рулетку. Сборку следует производить на ровной горизонтальной чистой и твердой поверхности, застеленной тканью или упаковочной тарой. Полы должны быть ровными. Окончательно собранное изделие выставить по уровню.

В начале привернуть направляющие, установить полкодержатели, привернуть опоры, к створкам привернуть петли.

При установке ящика в случае не совпадения с разметкой, необходимо отрегулировать направляющую ящика и зафиксировать в нужном положении и при помощи шурупа в точке А, как показано на рисунке.

Начните сборку с каркасов шкафов, тумбы и надстройки. Проверьте перпендикулярность и параллельность щитов каркаса и зафиксируйте с помощью задней стенки из ЛДВП, с помощью соединительного бруса, как указано на рисунке, не нарушая диагонали. Затем необходимо соединить каркасы межсекционной стяжкой, установить надстройку на шканты. После этого установите детали №17, Приклейте зеркала, навесьте створки.

Петли позволяют регулировать положение створок относительно корпуса изделия. Если нижняя часть створки отстает, нужно ослабить винт 1 и сдвинуть створку, а затем затянуть винт. Если створка наклонена вниз, нужно ослабить винт 1 и выправить наклон створки винтом 2, а затем затянуть винт 1. Створки можно регулировать по высоте с помощью шурупов 3.

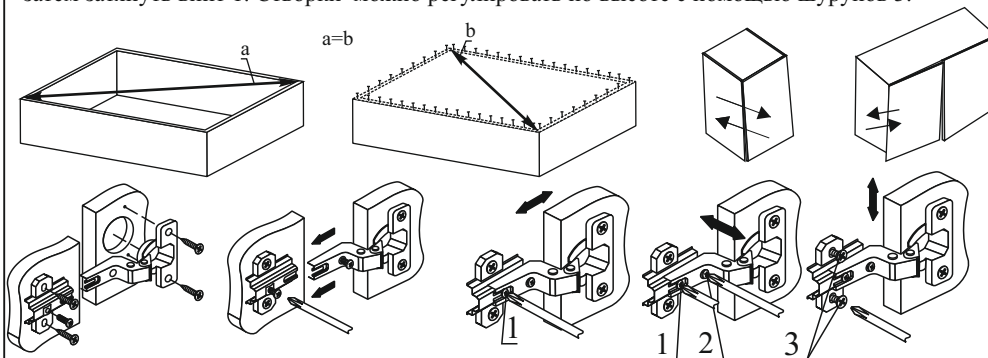
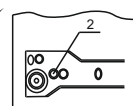
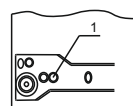


Рис. 2.1

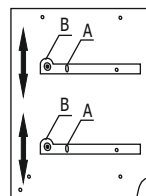
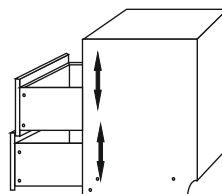
Рис. 2.2



При установке роликовых направляющих к боковым стенкам, саморезы 4x13 необходимо вкручивать в отверстие №1, как показано на рисунке 2.1. При установке роликовых направляющих на обе стороны боковой стенки, второй комплект роликовых направляющих необходимо монтировать в отверстие № 2, как показано на рисунке 2.2

Комплектация фурнитурой «Гамма 15»

	Направляющая 450 мм	2 кмп.
	Ручка «Квадрат» 32мм	8 шт.
	Петля для накладной двери	18 шт.
	Стеклодержатель (Контакт)	2 кмп.
	Магнит	2 шт.
	Штангодержатель металл.	2 шт.
	Евровинт	97 шт.
	Межсекционная стяжка	4 шт.
	Ключ для евровинта	1 шт.
	Эксцентриковая стяжка	4 шт.
	Дюбель для эксцентрика	4 шт.
	Полкодержатель металл.	16 шт.
	Полкодержатель для стекла	24 шт.
	Шкант	9 шт.
	Наконечник	16 шт.
	Винт для ручки	16 шт.
	Шуруп 4x45	16 шт.
	Шуруп 4x16	92 шт.
	Шуруп 4x13	8+1 шт.
	Шуруп 3x16	4 шт.
	Гвозди	280 шт.
	Заглушка для евровинта	32 шт.
	Заглушка для эксцентрика	4 шт.
	Шуруп 4x30	7 шт.
	Штанга выдвижная 380мм	1 шт.



№ эл-та	Наименование	Размер	Кол-во	№ уп-ки
1	Боковая стенка(шкаф лев/прав)	2084x540	4	1,2
2	Крышка	2000x560	1	3
3	Крышка верхняя	2000x450	1	3
4	Цоколь	1968x80	2	2
5	Вязка	1968x540	1	3
6	Боковая стенка	1260x350	4	4
7	Вязка	1200x540	1	3
8	Горизонтальная стенка	1200x350	1	4
9	Крышка	700x560	2	5
10	Вязка, Полка	668x540	8	5
11	Цоколь	668x80	2	1
12	Боковая стенка	534x540	2	3
13	Створка	448x396	2	3
14	Перегородка	438x540	2	3
15	Задняя стенка	274x1200	1	4
16	Вязка	368x431	2	3
17	Задняя стенка	274x550	2	4
18	Перегородка	222x540	1	3
19	Перегородка	200x540	1	3
20	Створка	1998x282	2	1
21	Створка	1998x411	2	2
22	Задняя стенка	300x1200	1	4
23	Накладка	250x597	2	1
25а,б	Торцевая стенка ящика	534x140	4	1
26	Боковая стенка ящика	450x140	4	5
27	ЛДВП ящика	563x447	2	2
28	Задняя стенка	870x234	2	4
29	Вязка	168x200	4	4
30	ЛДВП	502x697	8	5
31	ЛДВП	467x1997	1	2
32	ЛДВП	1273x397	2	2
	Зеркало	1241x365	2	6
	Стеклополка	366x310	6	6
	Стеклостворка гнутая	1234x412	2	7
	Пескоструй на зеркале	496x120	4x2кмп	6
	Брус для ДВП	667 мм	6	5

Приступайте к сборке ящиков. **ВНИМАНИЕ!** Соберите выдвижной ящик согласно рисунку, деталь №25 б является универсальной, чтобы собрать левый ящик установите её согласно рис. №1, а правый ящик согласно рис.№ 2. Соблюдая диагональ, закрепите ЛДВП гвоздями. Приверните направляющие на шурупы 4x16. Наживите накладку ящика к торцевой при помощи шурупов 4x30, отрегулируйте положение накладки относительно боковых стенок и соседних створок или накладок ящиков, и окончательно зафиксируйте шурупами. Установите ручки.

ВНИМАНИЕ!

При наклеивании зеркал не допускается прогибание детали (в противном случае производитель не несёт ответственности за качество и срок службы изделия). Зеркало наклеивать при комнатной температуре.

Порядок сборки

Прежде чем приступить к сборке необходимо ознакомиться с инструкцией и убедиться в правильности полученных вами комплектующих деталей, в наличии крепежной фурнитуры, уяснить значение каждой детали, разложить детали в той последовательности, в которой будет собираться стенка.

Для сборки необходимо иметь отвертки (одну плоскую и две крестовых) или шуруповерт с крестообразной насадкой №2, шестигранной №4, молоток, рулетку. Сборку следует производить на ровной горизонтальной чистой и твердой поверхности, застеленной тканью или упаковочной тарой. Полы должны быть ровными. Окончательно собранное изделие выставить по уровню.

В начале привернуть направляющие, установить полкодержатели, привернуть опоры, к створкам привернуть петли.

При установке ящика в случае не совпадения с разметкой, необходимо отрегулировать направляющую ящика и зафиксировать в нужном положении и при помощи шурупа в точке А, как показано на рисунке.

Начните сборку с каркасов шкафов, тумбы и надстройки. Проверьте перпендикулярность и параллельность щитов каркаса и зафиксируйте с помощью задней стенки из ЛДВП, с помощью соединительного бруса, как указано на рисунке, не нарушая диагонали. Затем необходимо соединить каркасы межсекционной стяжкой, установить надстройку на шканты. После этого установите детали №17, Приклейте зеркала, навесьте створки.

Петли позволяют регулировать положение створок относительно корпуса изделия. Если нижняя часть створки отстает, нужно ослабить винт 1 и сдвинуть створку, а затем затянуть винт. Если створка наклонена вниз, нужно ослабить винт 1 и выправить наклон створки винтом 2, а затем затянуть винт 1. Створки можно регулировать по высоте с помощью шурупов 3.

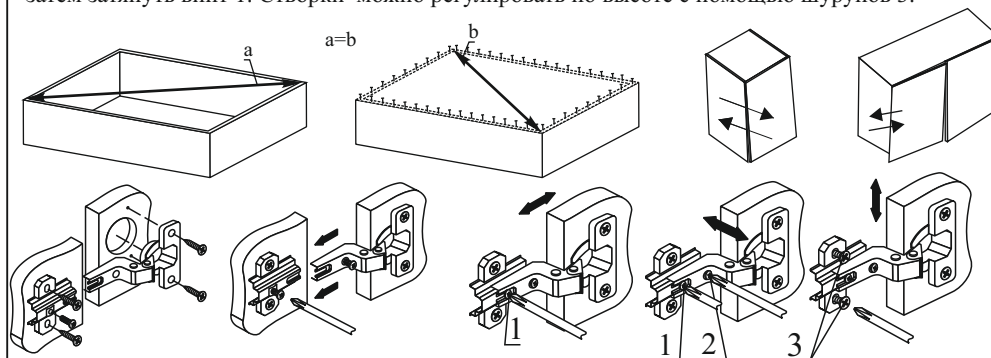
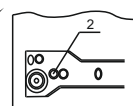
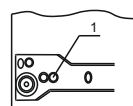


Рис. 2.1

Рис. 2.2



При установке роликовых направляющих к боковым стенкам, саморезы 4x13 необходимо вкручивать в отверстие №1, как показано на рисунке 2.1. При установке роликовых направляющих на обе стороны боковой стенки, второй комплект роликовых направляющих необходимо монтировать в отверстие № 2, как показано на рисунке 2.2

Комплектация фурнитурой «Гамма 15»

	Направляющая 450 мм	2 кмп.
	Ручка «Квадрат» 32мм	8 шт.
	Петля для накладной двери	18 шт.
	Стеклодержатель (Контакт)	2 кмп.
	Магнит	2 шт.
	Штангодержатель металл.	2 шт.
	Евровинт	97 шт.
	Межсекционная стяжка	4 шт.
	Ключ для евровинта	1 шт.
	Эксцентриковая стяжка	4 шт.
	Дюбель для эксцентрика	4 шт.
	Полкодержатель металл.	16 шт.
	Полкодержатель для стекла	24 шт.
	Шкант	9 шт.
	Наконечник	16 шт.
	Винт для ручки	16 шт.
	Шуруп 4x45	16 шт.
	Шуруп 4x16	92 шт.
	Шуруп 4x13	8+1 шт.
	Шуруп 3x16	4 шт.
	Гвозди	280 шт.
	Заглушка для евровинта	32 шт.
	Заглушка для эксцентрика	4 шт.
	Шуруп 4x30	7 шт.
	Штанга выдвижная 380мм	1 шт.

