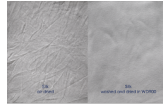


EW9W161B Стирально-сушильная машина



Ваш гардероб. Выстиран, высушен и готов к носке.

Washer Dryer 900 дает уверенность при стирке и сушке любимой одежды, из чего бы она ни была сделана, включая шелк и пух. Система DelicateCare с тепловым насосом подберет низкую температуру и нужные движения барабана для



Индивидуальные циклы, особый уход

Система DelicateCare подберет для ухода за конкретной тканью нужные температуру и движения. Свойства одежды будут сохранены.



Одежду освежит пар

Программа SteamCare восстанавливает одежду с помощью пара, уменьшая складки и минимизируя необходимость глажки. Благодаря этому одежда дольше сохраняет форму и текстуру. Кроме того, система FreshScent освежит ткань между стирками

Дополнительные преимущества:

- Система SensiCare подбирает длительность каждого цикла согласно размерам загрузки.
- PerfectCare WD900: опция сушки для всех имеющихся программ стирки.
- PerfectCare 900: эффективная стирка и сушка при меньшем энергопотреблении.

Свойства:

- Отдельно стоящая стиральная машина с функцией сушки
- Функция отсрочки старта
- Программа ручной стирки
- Специальные программы для стирки шерсти
- Контроль пенообразования
- Контроль дисбаланса
- Ножи: 4 регулируемые ножи
- Защита от протечек
- Программы стирки: Хлопок, Хлопок эко, Синтетика, One GO 3h 3Kg, Шёлк, Шерсть/Ручная стирка, Куртки, Steam FreshScent, Полоскание, Отжим/Слив

Характеристики:

- Рекомендованная цена. Перейдите на сайт магазина, чтобы узнать о возможных специальных предложениях. : 135490.00
- Размеры (ВхШхГ), мм : 870x600x630
- Загрузка на стирку/сушку, кг : 10 / 6
- Максимальная скорость вращения при отжиме, об/мин : 1600
- Максимальная глубина, мм : 660
- Система двигателя : Инверторный с постоянными магнитами
- Дисплей : Большой LED
- Класс энергопотребления : A
- Потребление электроэнергии на цикл стирки, кВтч : 0.9
- Потребление электроэнергии на цикл стирки и сушки, кВтч : 4.07
- Годовое потребление электроэнергии, кВтч : 180
- Среднее энергопотребление в год (стирка сушка), кВтч : 814
- Расход воды на цикл, л : 77
- Расход воды в год, л : 15000
- Расход воды в год (стирка сушка), л : 15400
- Страна производства : Италия
- Уровень шума стирка/отжим/сушка, дБ : 51/77/66
- Класс стирки : A
- Технология стирки : Eco valve
- Датчики : Датчик веса, Автоопределение загрузки, Расходомер
- Функции кнопок : Вкл/Выкл, Антисминание, Time Manager, Старт/пауза, Выбор температуры стирки, Изменение скорости отжима, Пятна/Предв. стирка, Задержка запуска, Режим, Авто-сушка, Время сушки
- Остаточная влажность после отжима : 44
- Подключение к воде : Холодная
- Устройство защиты от протечек : Прессостат
- Предохранители, A : 10
- Длина сетевого шнура, м : 1.8
- Номинальное напряжение, В : 230
- Мощность подключения, Вт : 2200
- Основной цвет : Белый
- Вес NET, кг : 97.5
- Штрих-код : 7332543667475

Описание продукта: