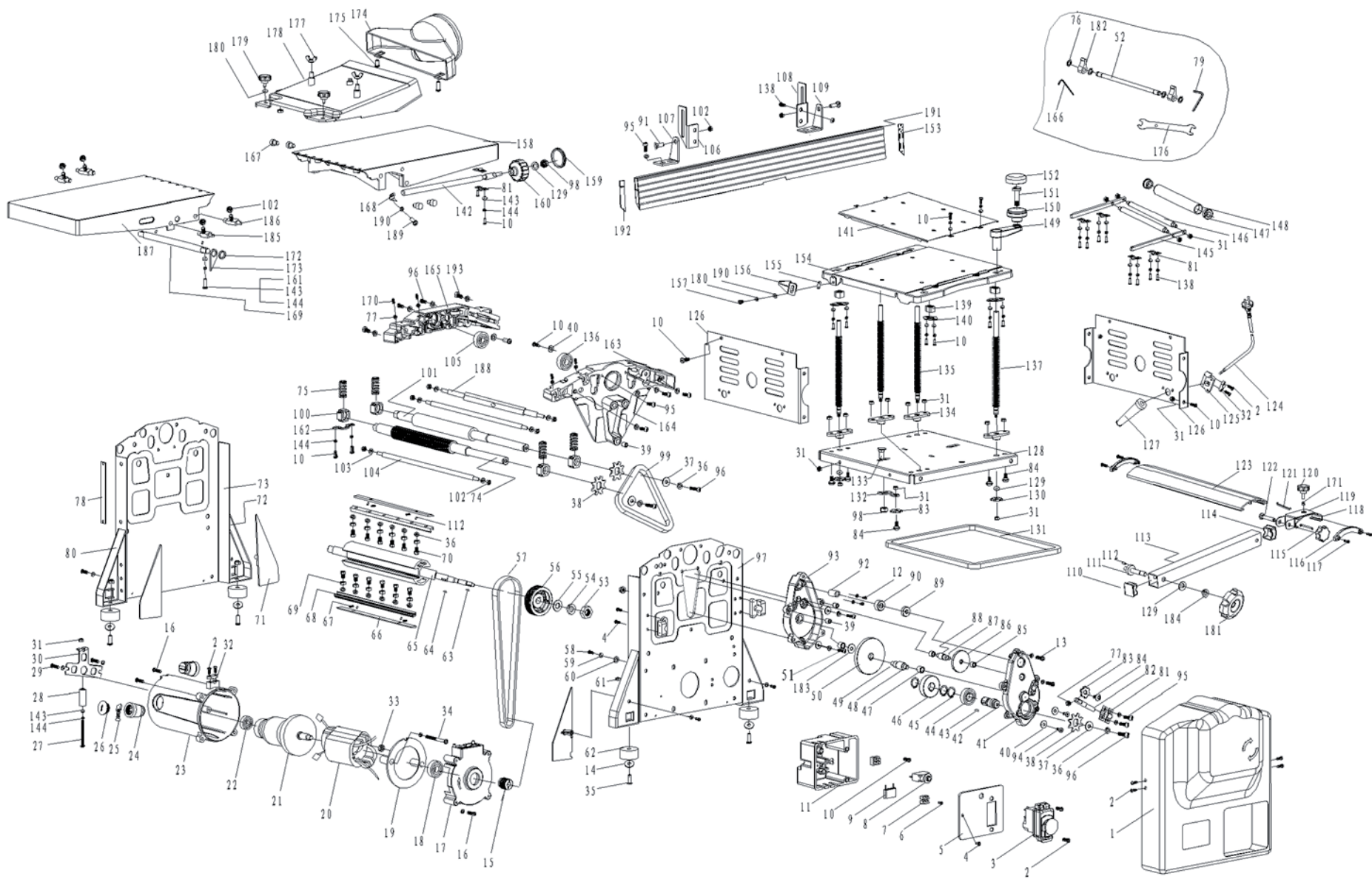




Станок строгально-рейсмусовый  
«Калибр ССР-1600»





**Станок строгально-рейсмусовый  
«Калибр ССР-1600»**

Поз.	Наименование	Артикул	Поз.	Наименование	Артикул
1	Кожух левый	ССР1600(LS).01	51	Винт М5×16	ССР1600(LS).51
2	Винт ST4,2×12	ССР1600(LS).02	52	Ось	ССР1600(LS).52
3	Выключатель KJD-17B	У00009	53	Гайка М16×1,5	ССР1600(LS).53
4	Винт ST4,2×12	ССР1600(LS).04	54	Шайба пружинная 16	ССР1600(LS).54
5	Плата выключателя	ССР1600(LS).05	55	Шайба 16	ССР1600(LS).55
6	Винт ST3×14	ССР1600(LS).06	56	Шкив ведомый (большой)	ССР1600(LS).56
7	Колодка клеммная	ССР1600(LS).07	57	Ремень 6PJ630	У02701
8	Автомат защиты 7А	У05540	58	Винт ST4,2×12	ССР1600(LS).58
9	Конденсатор фильтра р/помех	ССР1600(LS).09	59	Шайба пружинная 4	ССР1600(LS).59
10	Винт М5×12	ССР1600(LS).10	60	Шайба корончатая 4	ССР1600(LS).60
11	Коробка электрики	ССР1600(LS).11	61	Гайка М6	ССР1600(LS).61
12	Винт М4×12	ССР1600(LS).12	62	Ножка резиновая	ССР1600(LS).62
13	Винт М5×20	ССР1600(LS).13	63	Шпонка сегментная 2,5×10 (2,5×3,7×10)	ССР1600(LS).63
14	Шайба 6,5×15,3×1,5	ССР1600(LS).14	64	Шпонка сегментная 4×13 (4×5×13)	У00072
15	Шкив ведущий (малый)	У05546	65	Барaban рабочий в сборе	ССР1600(LS).65
16	Винт ST5×20	ССР1600(LS).16	65-1	Барaban	ССР1600(LS).65-1
17	Фланец двигателя	ССР1600(LS).17	65-2	Ось 1	ССР1600(LS).65-2
18	Подшипник 6201	У00034	65-3	Ось 2А	ССР1600(LS).65-3
19	Кольцо воздухонаправляющее	ССР1600(LS).19	65-4	Пластина	ССР1600(LS).65-4
20	Статор	ССР1600(LS).20	66	Нож 210×16,4×1,8	ССР1600(LS).66
21	Якорь	ССР1600(LS).21	67	Шайба пружинная 4	ССР1600(LS).67
22	Подшипник 629	У00184	68	Пластина прижимная ножа	ССР1600(LS).68
23	Корпус двигателя	ССР1600(LS).23	69	Гайка М6	ССР1600(LS).69
24	Щёткодержатель	У05538	70	Болт М6×12	У05545
25	Щётка 6,3×17×16 пружина, пятак Ø15, уши 14 (№164)	У05537	71	Крышка опоры	ССР1600(LS).71
26	Крышка щёткодержателя	У05539	72	Опора 1	ССР1600(LS).72
27	Винт М5×55	ССР1600(LS).27	73	Стенка правая	ССР1600(LS).73
28	Втулка	ССР1600(LS).28	74	Вал подачи зубчатый	ССР1600(LS).74
29	Винт ST5×16	ССР1600(LS).29	75	Пружина 1	ССР1600(LS).75
30	Кронштейн двигателя	ССР1600(LS).30	76	Кольцо стопорное 8 (нар.)	У01999
31	Гайка самоконтрящаяся М5	ССР1600(LS).31	77	Гайка М5	ССР1600(LS).77
32	Прижим кабеля	ССР1600(LS).32	78	Шкала вертикального перемещения	ССР1600(LS).78
33	Втулка	ССР1600(LS).33	79	Ключ шестигранный 4	ССР1600(LS).79
34	Винт ST5×60	ССР1600(LS).34	80	Опора 2	ССР1600(LS).80
35	Винт М6×16	ССР1600(LS).35	81	Скоба прижимная	ССР1600(LS).81
36	Шайба пружинная 6	ССР1600(LS).36	82	Ось натяжителя	ССР1600(LS).82
37	Шайба 6,5×18×1,7	ССР1600(LS).37	83	Звёздочка 5 Z=6	ССР1600(LS).83
38	Звёздочка Z=8	У05536	84	Винт специальный	ССР1600(LS).84
39	Втулка установочная	ССР1600(LS).39	85	Втулка бронзовая 6×10×8	У02552
40	Шайба 5,2×15×1,2	ССР1600(LS).40	86	Шестерня 4 Z=40	ССР1600(LS).86
41	Крышка редуктора	ССР1600(LS).41	87	Шарик стальной Ø3	У01938
42	Шпиндель	ССР1600(LS).42	88	Вал-шестерня 1 Z=8	У05544
43	Шпонка 4×13 (4×5×13)	У00072	89	Подшипник 626	У00097
44	Подшипник 6002	У00149	90	Шестерня 3 Z=18	ССР1600(LS).90
45	Кольцо стопорное 15 (нар.)	У00035	91	Болт М6×12	ССР1600(LS).91
46	Шестерня 2 Z=33	У05542	92	Подшипник 626	У00097
47	Втулка бронзовая 8×12×10	У01219	93	Корпус редуктора	ССР1600(LS).93
48	Вал-шестерня 2 Z=8	У05543	94	Винт М5×12	ССР1600(LS).94
49	Шарик стальной Ø4	У01919	95	Винт М5×12	ССР1600(LS).95
50	Шестерня 1 Z=69	У05541	96	Винт М6×12	ССР1600(LS).96



**Станок строгально-рейсмусовый  
«Калибр ССР-1600»**

Поз.	Наименование	Артикул	Поз.	Наименование	Артикул
97	Стенка левая	ССР1600(LS).97	146	Стяжка	ССР1600(LS).146
98	Гайка самоконтрящаяся М8	ССР1600(LS).98	147	Заглушка	ССР1600(LS).147
99	Цепь 17зв	ССР1600(LS).99	148	Валец	ССР1600(LS).148
100	Втулка - подшипник скольжения	ССР1600(LS).100	149	Кривошип рукоятки	ССР1600(LS).149
101	Вал подачи обрзенинный в сборе	ССР1600(LS).101	150	Рукоятка вертикального перемещения	ССР1600(LS).150
101-1	Ось вала подачи	ССР1600(LS).101-1	151	Ось рукоятки	ССР1600(LS).151
102	Гайка самоконтрящаяся М6	ССР1600(LS).102	152	Крышка рукоятки	ССР1600(LS).152
103	Кольцо стопорное 6 (нар.)	У01825	153	Заглушка упора параллельного	ССР1600(LS).153
104	Стяжка	ССР1600(LS).104	154	Стол рейсмуса подвижный	ССР1600(LS).154
105	Подшипник 6000	У00070	155	Шайба	ССР1600(LS).155
106	Плата упора правая	ССР1600(LS).106	156	Стрелка указательная	ССР1600(LS).156
107	Кронштейн упора правый	ССР1600(LS).107	157	Винт М4×16	ССР1600(LS).157
108	Плата упора левая	ССР1600(LS).108	158	Стол рабочий регулируемый	ССР1600(LS).158
109	Кронштейн упора левый	ССР1600(LS).109	159	Крышка рукоятки	ССР1600(LS).159
110	Заглушка удлинителя	ССР1600(LS).110	160	Рукоятка регулировки стола	ССР1600(LS).160
111	Ось фиксатора удлинителя	ССР1600(LS).111	161	Винт М5×16	ССР1600(LS).161
112	Палец эластичный Ø3×8	ССР1600(LS).112	162	Плата прижимная втулок	ССР1600(LS).162
113	Удлиннитель крышки защитной	ССР1600(LS).113	163	Шкала регулировки стола	ССР1600(LS).163
114	Заглушка удлинителя	ССР1600(LS).114	164	Суппорт левый	ССР1600(LS).164
115	Ручка фиксатора 2	ССР1600(LS).115	165	Суппорт правый	ССР1600(LS).165
116	Заглушка крышки защитной	ССР1600(LS).116	166	Ключ шестигранный 2,5	ССР1600(LS).166
117	Винт ST3×10	ССР1600(LS).117	167	Фиксатор	ССР1600(LS).167
118	Кронштейн крышки 2	ССР1600(LS).118	168	Стрелка указательная	ССР1600(LS).168
119	Кронштейн крышки 1	ССР1600(LS).119	169	Ось противохода	ССР1600(LS).169
120	Ручка фиксатора крышки	ССР1600(LS).120	170	Винт М5×10	ССР1600(LS).170
121	Пластика пружинная	ССР1600(LS).121	171	Заглушка	ССР1600(LS).171
122	Болт М6×35	ССР1600(LS).122	172	Шайба	ССР1600(LS).172
123	Крышка защитная	ССР1600(LS).123	173	Серьга противохода	ССР1600(LS).173
124	Кабель питания с вилкой	ССР1600(LS).124	174	Патрубок пылеотвода	ССР1600(LS).174
125	Основание фиксатора	ССР1600(LS).125	175	Винт ST4,2×8	ССР1600(LS).175
126	Стенка боковая	ССР1600(LS).126	176	Ключ гаечный рожковый	ССР1600(LS).176
127	Бандаж кабеля резиновый	ССР1600(LS).127	177	Гайка-барашек М6	ССР1600(LS).177
128	Стол опорный	ССР1600(LS).128	178	Крышка пылеотвода	ССР1600(LS).178
129	Шайба 8	ССР1600(LS).129	179	Ручка -винт М6×16	ССР1600(LS).179
130	Звёздочка 4 Z=6	ССР1600(LS).130	180	Кольцо стопорное	ССР1600(LS).180
131	Цепь 43зв	ССР1600(LS).131	181	Ручка фиксации удлинителя	ССР1600(LS).181
132	Плата натяжителя	ССР1600(LS).132	182	Кулачок	ССР1600(LS).182
133	Болт М8×16	ССР1600(LS).133	183	Шайба пружинная 12	ССР1600(LS).183
134	Опора винта ходового	ССР1600(LS).134	184	Шайба волнистая 8	ССР1600(LS).184
135	Винт ходовой пассивный	ССР1600(LS).135	185	Бобышка фиксирующая 5	ССР1600(LS).185
136	Подшипник 6004	У00150	186	Бобышка фиксирующая 6	ССР1600(LS).186
137	Винт ходовой активный	ССР1600(LS).137	186-1	Винт специальный	ССР1600(LS).186-1
138	Винт М5×10	ССР1600(LS).138	187	Стол рабочий стационарный	ССР1600(LS).187
139	Гайка ходовая	ССР1600(LS).139	188	Ось регулировочная стола	ССР1600(LS).188
140	Пластина прижимная	ССР1600(LS).140	189	Винт М4×8	ССР1600(LS).189
141	Панель	ССР1600(LS).141	190	Шайба 4	ССР1600(LS).190
142	Винт ходовой регулировочный	ССР1600(LS).142	191	Упор параллельный	ССР1600(LS).191
143	Шайба 4	ССР1600(LS).143	192	Заглушка	ССР1600(LS).192
144	Шайба пружинная 4	ССР1600(LS).144	193	Винт М5×12	ССР1600(LS).193
145	Удлиннитель	ССР1600(LS).145			