



НАСТЕННЫЙ ЭЛЕКТРИЧЕСКИЙ КОТЕЛ МОДЕЛЬНЫЙ РЯД МОЩНОСТИ 6-24 кВт.

∞ НАДЕЖНОСТЬ И ДОЛГОВЕЧНОСТЬ

- проверенная временем надежная конструкция электрического котла со стальным теплообменником-колбой и ТЭНами.
- байпасная линия с байпасным клапаном обеспечивает постоянный расход через теплообменник, минимизируя возможность закипания
- в верхней части теплообменника устанавливается автоматический воздухоотводчик.

⚙️ СОВРЕМЕННЫЕ СИСТЕМЫ АВТОМАТИЗАЦИИ

- электронная плата поддерживает возможность подключения систем автоматизации по протоколу OpenTherm для обеспечения комфортной температуры и удаленного управления;
- электронная плата имеет встроенную возможность подключения датчика температуры наружного воздуха;
- встроенный модуль Wi-Fi для интеграции котла в систему "умный дом";
- встроенная возможность недельного программирования.

🔧 НАДЕЖНЫЕ СИСТЕМЫ КОНТРОЛЯ

- процесс контроля давления осуществляется традиционным двухпозиционным реле давления, обеспечивающим защитное отключение при падении давления теплоносителя и надежную работу даже с некачественным теплоносителем;
- датчик температуры теплоносителя NTC погружается внутрь сухой гильзы, обеспечивая точность контроля температуры и надежность функционирования;
- защита от замерзания;
- система антиблокировки циркуляционного насоса и приоритетного переключения клапана.

🔒 МАКСИМАЛЬНАЯ БЕЗОПАСНОСТЬ

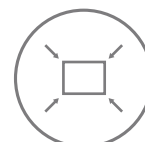
- интеллектуальная система самодиагностики автоматически обнаруживает сбой и отображает код ошибки;
- дополнительное защитное устройство отключения – трансформатор тока. В случае короткого замыкания или утечки тока позволяет обеспечить защиту от поражения электрическим током, своевременное отключение питания и вывод котла в ошибку.



КПД 99,5%



LCD дисплей с сенсорным управлением



компактный размер

NEW



OpenTherm/Wi-Fi



поддержка систем горячего водоснабжения



широкий модельный ряд



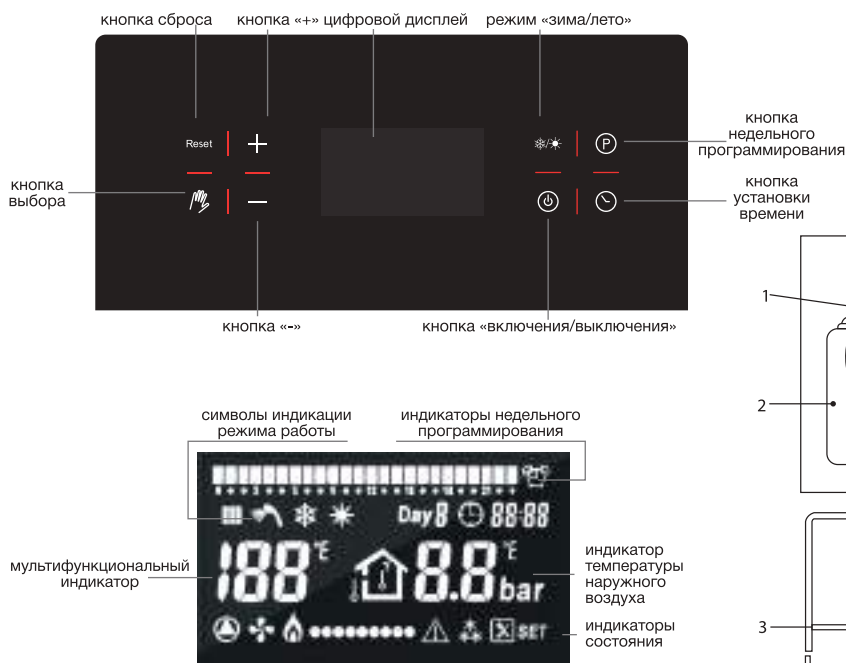
СОВРЕМЕННЫЙ ДИЗАЙН

- сенсорная панель управления, большой информативный дисплей.
- внешний вид в стиле «минимализм»;
- матовые панели корпуса;

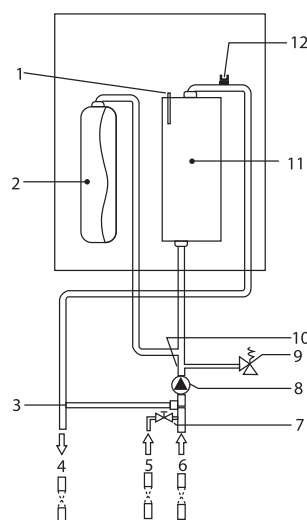


УНИВЕРСАЛЬНОСТЬ

- возможность подключения бойлера косвенного нагрева при использовании соответствующего комплекта внешнего трехходового клапана.



ПРИНЦИПИАЛЬНАЯ СХЕМА QUANTUM



1. Датчик температуры NTC
2. Расширительный бак
3. Байпасный клапан
4. Подающая линия
5. Подпитка
6. Обратная линия
7. Подпиточный вентиль
8. Циркуляционный насос
9. Предохранительный клапан
10. Датчик давления
11. Корпус теплообменника
12. Термостат перегрева

ТЕХНИЧЕСКИЕ ХАРАКТЕРИСТИКИ

Модели электрических котлов	Thermex Quantum										
	Артикульный номер	Ед. изм.	E 906 401430	E 908 402430	E 909 403430	E 912 404430	E 915 405430	E 918 406430	E 921 407430	E 924 408430	
Тепловая мощность	кВт	6	8	9	12	15	18	21	24		
Эффективность	%										99.5
Максимальная температура нагрева	°C										80
Объем расширительного бака	л										10
Давление расширительного бака	бар										0.8
Рабочее давление °C, макс.	бар										3.0
Рекомендуемое рабочее давление °C, макс.	бар										1-1.7
IP класс											IP 40
Подключение отопления											G 3/4
Подключение подпиточного вентиля											G 1/2
Количество нагревательных элементов	шт.	3	3	6	6	6	9	6+3	9		
Мощность нагревательных элементов	кВт	2	2.65	1.5	2	2.5	2	2.5+2	2.65		
Параметры электросети	В/Гц	220/380 ~ /50					380 ~ /50				
Общие характеристики											
Гарантийный срок	лет										2
Вес нетто	кг±8%	25.3			25.5			25.8			
Ширина x глубина x высота	мм										440x235x740

АКСЕССУАРЫ

Наименование	Артикул
Датчик температуры наружного воздуха	28900190
Датчик бойлера	28900150
Комплект внешнего трехходового клапана для подключения бойлера косвенного нагрева для котлов Quantum (с сервоприводом) Комплектация: привод трехходового клапана, трехходовый клапан, кабель привода трехходового клапана, датчик температуры NTC бойлера косвенного нагрева, тройник обратной линии, клипса привода, кольцевое уплотнение - 6 шт.	29600450