



## Реле промежуточные модульные GR8

Реле промежуточное модульное GR8 предназначено для гальванической развязки между силовыми цепями и цепями управления, дистанционного включения нагрузки путем подачи управляющего напряжения на обмотку реле.

### Функциональные особенности:

- Диапазон напряжений: AC/DC 12В, 24В, 48В, 110В, AC 230В;
- Рабочее состояние реле отображается LED-индикатором;
- Компактный размер, ширина всего 18мм, установка на DIN-рейку 35мм.

### Расшифровка наименования

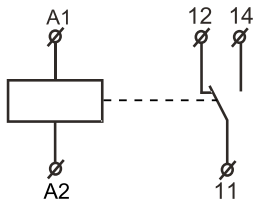
Серия	Количество и номинал контактов	Номинальное напряжение питания
GR8	116: 1CO 16A 208: 2CO 8A 308: 3CO 8A 316: 3CO 16A	12: AC/DC 12В 24: AC/DC 24В 48: AC/DC 48В 110: AC/DC 110В 230: AC 230В, AC/DC 24В

### Технические характеристики

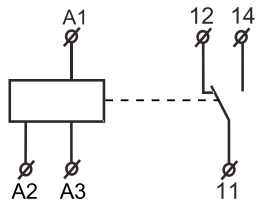
Параметр	GR8-116	GR8-208	GR8-308	GR8-316
Клеммы питания	A1-A2			A1-A2
Напряжение питания Упит	AC/DC 12В, 24В, 48В, 110В			AC/DC 12В, 24В
Потребляемая мощность	AC ≤ 12ВА / DC ≤ 1.9Вт			
Клеммы питания	A1-A2-A3			A1-A2
Напряжение питания Упит	AC230В(A1-A2), AC/DC24В(A1-A3)			AC230В
Потребляемая мощность	AC ≤ 12ВА / DC ≤ 1.9Вт			AC ≤ 6ВА
Рабочий диапазон Упит	-15%...+10%			
Макс. время срабатывания	40 мс			
Количество выходных контактов	1CO	2CO	3CO	3CO
Номинальная нагрузка	16А/AC1	8А/AC1		16А/AC1
Напряжение нагрузки	250 В AC/ 24 В DC			
Минимальная коммутируемая мощность DC	500 мВт			
Индикация выходного реле	Красный LED			
Механический ресурс	1x10 <sup>7</sup>			
Электрический ресурс (AC-1)	1x10 <sup>6</sup>			
Время перезапуска	≤ 200 мс			
Рабочая температура	-20°C...+55°C			
Температура хранения	-35°C...+75°C			
Монтаж	DIN-рейка 35мм EN/IEC 60715			
Степень защиты	IP40 корпус/IP20 клеммы			
Рабочее положение	Любое			
Категория перенапряжения	III			
Степень загрязнения изоляции	2			
Сечение проводника (однопроволочный)	1x2,5 мм <sup>2</sup> , 2x1,5 мм <sup>2</sup>			
Сечение проводника (многопроволочный)	1x2,5мм <sup>2</sup>			
Момент затяжки	0,8 Нм			
Габариты (ВхШхГ), мм	90x18x64			
Вес	44г/54г	50г/60г	72г/82г	86г/96г

**▶ Схема подключения**

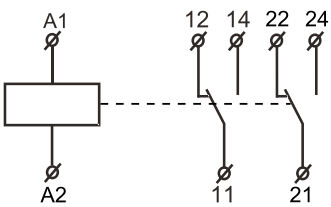
GR8-116/12/24/48/110



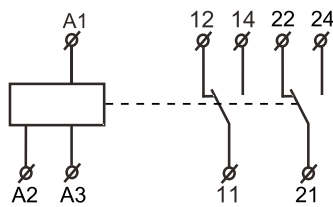
GR8-116/230



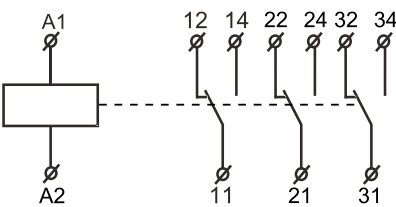
GR8-208/12/24/48/110



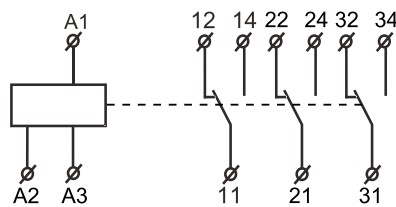
GR8-208/230



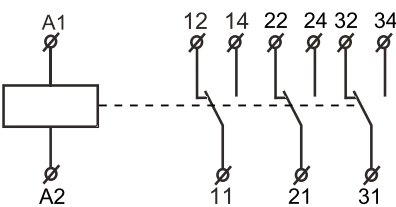
GR8-308/12/24/48/110



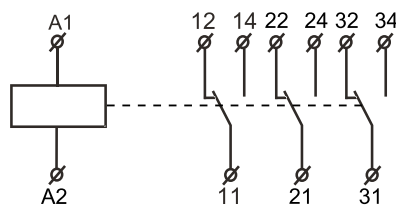
GR8-308/230



GR8-316/12/24



GR8-316/230



**▶ Габаритные и установочные размеры**

