

ELARI

KidPhone 4GRM



Руководство пользователя/User Manual

RU / EN

KidPhone 4GR M Краткое руководство пользователя

Содержание

I.	Знакомство с продуктом.....	3
II.	Установка SIM-карты.....	5
III.	Установка приложения.....	7
IV.	Подключение к смартфону.....	8
V.	Предупреждения.....	10
VI.	Транспортировка и хранение.....	13
VII.	Правила утилизации.....	13
VIII.	Срок эксплуатации.....	14
IX.	Дата изготовления.....	14
X.	Технические характеристики.....	15
XI.	Гарантийный талон.....	18

Contents

I.	Product Introduction.....	32
II.	SIM card installation.....	34
III.	App installation.....	36
IV.	Connecting to smartphone...37	
V.	Warnings.....	39
VI.	Storage and transportation.....	41
VII.	Rules of disposal.....	41
VIII.	Service life.....	42
IX.	Manufacturing date.....	42
X.	Technical specifications.....	43

I. Знакомство с продуктом

1. Описание продукта:

KidPhone 4GR M – детские 4G часы-телефон с Wi-Fi/GPS/A-GPS/ГЛОНАСС/LBS-трекингом, видеозвонком и кнопкой SOS (мобильный телефон с функцией трекера). KidPhone 4GR M предназначен для отслеживания месторасположения ребенка, а также для обмена звонками и сообщениями.

Содержимое упаковки:



KidPhone 4GR M



USB-кабель
питания

3



Краткое руководство
пользователя/
Гарантийный талон

2. О продукте:



1. Камера
2. Микрофон
3. Дисплей и сенсорная панель
4. Динамик



5. Кнопка Вкл./Выкл.
6. Кнопка «Назад»
7. Кнопка «SOS»
8. Датчик снятия

Нажмите и удерживайте в течение 3 секунд для Вкл./Выкл.

Короткое нажатие для Вкл./Выкл. экрана

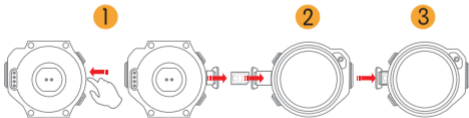
Короткое нажатие – кнопка «Назад»

Нажмите и удерживайте в течение 3 секунд для активации сигнала SOS

9. Порт для зарядки
10. Крышка SIM-слота

II. Установка SIM-карты

1. Выключите устройство и выньте SIM-слот из устройства
2. Вставьте **nanoSIM**-карту металлическими контактами вверх (баланс должен быть пополнен).
3. Вставьте SIM-слот в устройство (руководствуясь стрелками на самом устройстве).



Примечание: если на вашей SIM-карте имеется запрос PIN-кода, то он должен быть отключен до установки в KidPhone 4GR M.

Порядок действий:

1. Сначала вставьте SIM-карту в ваш телефон.
 2. Перейдите в меню настроек SIM-карты.
 3. Выберите опцию отключения запроса PIN-кода.
 4. Сохраните эти настройки на SIM-карте.
 5. Извлеките SIM-карту из телефона и вставьте в KidPhone 4GR M.
- Также убедитесь, что SIM-карта может подключаться к Интернету, принимать SMS, поддерживает голосовые вызовы.
KidPhone 4GR M работает в сетях 2G (900/1800), 3G (2100/900 WCDMA), 4G (B1/B3/B7/B8/B20).

III. Установка приложения

Скачивание приложения

Найдите и установите бесплатное приложение* ELARI SafeFamily в Google Play, App Store или AppGallery. Или отсканируйте QR-код для удобного перехода на Google Play, App store или AppGallery.

*условно-бесплатные сервисы



Последовательность регистрации

- 1) Войдите в приложение ELARI SafeFamily и выберите «Регистрация». Прочтите пользовательское соглашение.
- 2) Введите Имя и адрес вашей электронной почты.
- 3) Введите ваш мобильный номер телефона (убедитесь, что вы правильно ввели номер телефона, используя код страны. Например +7xxxxxxxxx. Не используйте символы типа '(, ', '-', ").
- 4) Введите регистрационный код, высланный на указанный адрес электронной почты (в случае отсутствия проверьте папку Спам).
- 5) Придумайте пароль.
- 6) Повторите пароль.

IV. Подключение к смартфону

1. Вставьте SIM-карту в KidPhone 4GR M (подробнее см. II).
2. Зарегистрируйтесь в приложении ELARI SafeFamily.
3. Подключение часов KidPhone 4GR M к профилю Администратора:

а) Включите часы. Вы должны увидеть QR-код часов на экране. Если этого не произойдёт, посмотрите рекомендации FAQ на нашем сайте.

б) Начните привязку часов в приложении ELARI SafeFamily.

в) Отсканируйте QR-код с экрана часов используя приложение.

Примечание: пользователь, который отсканирует QR-код первым, становится администратором часов. Другие пользователи могут отсканировать QR-код в приложении Администратора или он может добавить их самостоятельно в роли наблюдателей.

г) Заполнение профиля часов: добавьте номер телефона часов, имя ребёнка, изображение и т. д.

Примечание: обязательно введите правильный номер телефона с указанием кода страны.

V. Предупреждения

1. Не позволяйте маленьким детям или животным играть с KidPhone 4GR M. Продукт содержит мелкие детали, которые могут представлять опасность.
2. KidPhone 4GR M являются влагозащищенными. Устройство защищено от брызг, дождя, пота, однако часы следует снять перед плаванием или душем. **Мыться и плавать в часах запрещено!**
3. Влияние атмосферы и другие источники помех могут снижать точность позиционирования по GPS.
4. Не подвергайте устройство воздействию высокой температуры.
5. Не допускайте попадание пыли или грязи в устройство.
6. Не роняйте и не бейте, не трясите устройство. Неосторожное обращение может привести к нарушению целостности печатной платы или механических элементов.

7. Ток заряда должен составлять: 5 В, 1 А (стандартный USB-адаптер питания).

8. По умолчанию функция роуминга данных включена на часах. Не забудьте выключить его, если вам не нужна эта функция.

9. Убедитесь, что вы правильно ввели номер телефона, используя код страны. Например + 7xxxxxxxxx.

10. Для предотвращения перегрева функция видеозвонка ограничена длительностью 3 минуты. Таймаут между следующим видеозвонком должен составлять не менее 5 минут. Для видеозвонка, инициируемого из приложения, в случае чрезвычайной ситуации можно сделать следующий звонок раньше. Для этого необходимо ввести код подтверждения в приложении ELARI SafeFamily.

11. KidPhone 4GR M работают в сетях 2G/3G/4G. Функции обмена фотографиями, видеозвонками и автоматические обновления прошивки часов могут потреблять значительное количество

интернет-трафика. Выберите тариф оператора и установите пароли сетей Wi-Fi для часто посещаемых мест.

12. Регулярно проверяйте наличие обновлений в настройках часов.

13. KidPhone 4GR M поддерживают функцию удаленного мониторинга окружающей обстановки посредством скрытого звонка на часы*.

14. Убедитесь, что SIM-слот вставлен плотно и до конца. В противном случае велик риск случайного попадания воды внутрь устройства.

*если это не запрещено законодательством страны реализации или использования часов.

VI. Транспортировка и хранение

Продукция должна храниться в сухих, проветриваемых складских помещениях при температуре от -10°C до $+40^{\circ}\text{C}$ и влажности от 15 до 85 % (без выпадения конденсата). При транспортировке и хранении должны строго соблюдаться требования манипуляционных знаков на упаковке прибора. При транспортировке должны быть исключены любые возможные удары и перемещения упаковки внутри транспортного средства.

VII. Правила утилизации

По истечении срока службы прибор должен подвергаться утилизации в соответствии с нормами, правилами и способами, действующими в месте утилизации. Подробную информацию по утилизации вы можете получить у представителя местного органа власти. Изготовитель и уполномоченное лицо изготовителя снимают с себя ответственность за возможный вред,

нанесенный данным прибором в случае, если это произошла в результате несоблюдения правил и условий эксплуатации, установки прибора, умышленных или неосторожных действий, а также в случаях. Вызванных природными или антропогенными форс-мажорными обстоятельствами.

VIII. Срок эксплуатации

Гарантия: 1 год.

Срок службы: 2 года.

Срок хранения: не установлен.

IX. Дата изготовления

Месяц и год изготовления технического средства указаны на упаковке в формате мм/гг.

X. Технические характеристики

Модель	KP-4G M
Позиционирование.....	Wi-Fi/GPS/A-GPS/ГЛОНАСС/LBS
Тип SIM-карты	nanoSIM
Степень влагозащиты	IP67
Дисплей	1.3" (240 x 240)
Вес	56,5 г


Степень защиты от влаги IP67 – при кратковременном погружении вода не попадает в количествах, нарушающих работу устройства. Постоянная работа, а также нахождение устройства в погружённом режиме не предполагается. **Мыться и плавать в часах запрещено!**

Во избежание поломок и нарушения работы рекомендуется:


- при падении устройства в воду настоятельно рекомендуется незамедлительно достать его из воды и высушить корпус

устройства с помощью мягкой ткани

- не допускать повторного погружения устройства в воду.
- плотно и до конца вставляйте SIM-слот в часы. В противном случае велик риск случайного попадания воды внутрь устройства.



Производитель оставляет за собой право без предварительного уведомления покупателя вносить изменения в конструкцию, дизайн, комплектацию или технологию изготовления изделия с целью улучшения его свойств, что не нарушает принятые на территории страны производства/транзита/реализации стандарты качества и нормы законодательства.



Изготовитель:

Юмекс Инновейшнс Ко., Лтд, Комната 08-09, Этаж 12,
КиЯн Блд, Цинхуа Хай Тек Парк, КсинДонг Роуд 1, НаньШань,
Шэньчжэнь, Китай.

Импортер/Уполномоченная организация:

ООО «Дихаус». Адрес: Россия, 105066 г. г. Москва, вн.тер.г.
муниципальный округ Басманный, ул. Доброслободская, д. 5.


Претензии принимаются по адресу: Россия, 111250 г. Москва,
пр-д завода «Серп и Молот», д. 6, к. 1.

Информация о разрешительных документах указана на
упаковке.

Служба техподдержки:

support@elari.net/help.elari.net/www.elari.net

Сделано в Китае



KidPhone 4GR M Гарантийный талон

XI. Гарантийный талон

Уважаемый покупатель!

Благодарим Вас за выбор ELARI KidPhone 4GR M.


Настоящий Гарантийный талон устанавливает гарантийную ответственность за изделие в объеме, предусмотренном Законом Российской Федерации «О защите прав потребителей» и обеспечивает бесплатное сервисное обслуживание в течение всего гарантийного срока. Обращаем Ваше внимание на то, что гарантия на мобильные устройства ELARI KidPhone 4GR M не распространяется на повреждения, неисправности или сбои, вызванные агрессивным обращением, несоблюдением условий эксплуатации, некорректной настройкой пользовательских параметров, модификаций или ремонта, выполненного сторонними лицами.

Гарантийный срок

Срок ограниченной гарантии начинается с момента

18





KidPhone 4GR M Гарантийный талон

первоначальной покупки в розничной сети конечным покупателем. Гарантийный срок определяется в соответствии с законодательством о правах потребителей страны/территории Дистрибьютора, если не указано иное.


Гарантийный срок на аксессуары (включая, помимо прочего, беспроводные датчики и передающие устройства, зарядные устройства, кабели, аккумуляторные батареи, ремни, браслеты и тренчики) также определяется в соответствии с законодательством о правах потребителей страны/территории Дистрибьютора, если не указано иное.

Условия Гарантийных Обязательств


1. Гарантийные обязательства Изготовителя реализуются уполномоченной компанией ООО «Фэмили АйТи» и распространяются только на изделия, предназначенные для продажи на территории Российской Федерации, приобретенные в России и прошедшие должную сертификацию.



KidPhone 4GR M Гарантийный талон



2. Изготовитель несет гарантийные обязательства по ремонту изделий: в течение 12 месяцев; по замене зарядного кабеля и ремня для ношения: 6 месяцев со дня приобретения изделия первым пользователем при условии соблюдения правил эксплуатации. Если в течение гарантийного срока в изделии обнаружатся дефекты, существовавшие в момент первоначальной покупки, в материалах или работе, авторизованные сервисные центры (АСЦ) бесплатно отремонтируют это изделие или заменят изделие или его дефектные детали.



Гарантия на аккумуляторы и аксессуары


Аккумуляторная батарея встроенная:

- Носимая электроника – 12 месяцев с даты покупки или с даты производства.
- Бытовая техника – 6 месяцев с даты покупки или с даты производства.

Аккумуляторная батарея съемная:

20






KidPhone 4GR M Гарантийный талон

– Носимая электроника – 6 месяцев с даты покупки или с даты производства.

– Бытовая техника – 6 месяцев с даты покупки или с даты производства.

Аксессуары: 6 месяцев с даты покупки или с даты производства



3. Бесплатное сервисное обслуживание осуществляется авторизованными сервисными центрами (АСЦ), список и адреса которых содержатся на странице поддержки веб-сайта www.elari.net

4. Бесплатное сервисное обслуживание включает в себя ремонт или замену неисправных деталей компонентами, рабочие характеристики которых эквивалентны или превосходят установленные при производстве. По усмотрению АСЦ могут использоваться как новые, так и восстановленные детали и/или компоненты.

5. Гарантийные обязательства не распространяются на



KidPhone 4GR M Гарантийный талон

перечисленные ниже принадлежности устройства:

- а) переходники, наушники, гарнитуры (устройства hands free);
- б) носители информации различных типов: диски с программным обеспечением, карты памяти и записанное на них программное обеспечение (ПО);
- в) чехлы, шнуры для переноски, клипсы-держатели, документацию, прилагаемую к устройству.

б. Изготовитель не несет гарантийные обязательства в следующих случаях:

- а) если дефект возник в результате агрессивного обращения с устройством (в том числе если устройство подвергалось долгому воздействию воды или солнечных лучей), повлекшим физические повреждения, разгерметизацию корпуса, модификацию изделия или повреждение жидкокристаллического дисплея;
- б) если дефект возник в результате нарушения правил



KidPhone 4GR M Гарантийный талон

эксплуатации, изложенных в приложенной к устройству документации;

в) если устройство использовалось в целях, не соответствующих его прямому назначению;

г) если устройство имеет следы попыток несанкционированного ремонта;

д) если дефект вызван несанкционированным изменением программного обеспечения;

е) если устройство подвергалось доработке, в результате которой изменились его физические параметры;

ж) если дефект вызван действием непреодолимых сил, несчастными случаями, умышленными или неосторожными действиями потребителя или третьих лиц.

7. Гарантийные обязательства не распространяются на следующие недостатки изделия:

а) механические повреждения, ставшие результатом несча-

KidPhone 4GR M Гарантийный талон

стного случая, попаданием внутрь устройства посторонних предметов или материалов;


б) дефекты, вызванные воздействием компьютерных вирусов, установкой и использованием неоригинального ПО устройства и пользовательского ПО;

в) недостатки, вызванные получением, установкой и использованием несовместимого контента;

г) дефекты, вызванные неудовлетворительной работой и (или) несоответствием стандартов параметров сотовых сетей;

д) дефекты, возникшие вследствие недостаточной емкости сотовых сетей и мощности радиосигнала, в том числе в силу особенностей рельефа местности или городской среды;


е) дефекты, вызванные использованием нестандартных и (или) некачественных материалов, включая, но не ограничиваясь SIM-картами и картами памяти.




KidPhone 4GR M Гарантийный талон

Уведомление


Гарантийные обязательства на быстрый разряд АКБ детских часов распространяются в следующих условиях:

- а) естественная потеря емкости аккумулятора (если в течение года, с момента начала использования устройства, емкость аккумулятора упала более, чем на 50%).
 - б) фактическое время работы устройства меньше, чем приведенные в таблице показатели
- 



KidPhone 4GR M Гарантийный талон

Режим отправки координат	Время работы устройства с поддержкой только 2G сетей*	Время работы устройства с поддержкой 3G/4G сетей*
1 раз в минуту	4 часа	3 часа
1 раз в 5 минут	6 часов	5 часов
1 раз в 10 минут	12 часов	10 часов
1 раз в 30 минут	24 часа	20 часов
1 раз в 60 минут	48 часов	30 часов




KidPhone 4GR M Гарантийный талон

Режим «Умная логика»	Диагностика не представляется возможной, т.к в этом режиме используется динамический период определения местоположения, зависящий от многих внешних факторов	Диагностика не представляется возможной, т.к в этом режиме используется динамический период определения местоположения, зависящий от многих внешних факторов
-------------------------	--	--

* Указано время без учета использования других функций устройства, таких как голосовые и видео звонки, голосовой ассистент, голосовые и текстовые сообщения, камера, игры, радио и другие мультимедиа возможности устройства.




KidPhone 4GR M Гарантийный талон




Сервисная служба и дистрибутор не несет ответственность за сохранность SIM-карты и сохраненных на устройстве данных. Во избежание повреждения, потери SIM-карты и повреждения, потери или удаления данных, хранящихся в памяти вашего устройства, необходимо осуществлять резервное копирование на внешние носители всех данных и извлекать такие устройства перед передачей изделия для бесплатного сервисного обслуживания.

АСЦ ELARI не несет ответственность за возможный вред, прямо или косвенно причиненный утратой, изменением или невозможностью использования этих данных.

Сброс пароля или отвязка часов возможна только при наличии доступа пользователя к почте регистрации.





Информация о продукте

Продукт **ELARI KidPhone 4GR M**

Серийный номер / IMEI* _____

Дата покупки _____

Информация о продавце _____


Имя _____

Адрес _____

Номер телефона _____

E-mail _____

Дата / штамп / подпись



KidPhone 4GR M Гарантийный талон

Дата _____

Вид ремонта _____

Печать _____

Дата _____

Вид ремонта _____

Печать _____

Дата _____

Вид ремонта _____

Печать _____

KidPhone 4GR M Гарантийный талон



Пожалуйста, убедитесь, что форма выше заполнена торгующей организацией. В противном случае гарантия может быть аннулирована.



* Обращаем внимание, что гарантийный талон без IMEI-номера недействителен

Пожалуйста, найдите контакты дистрибьюторов на сайте

www.elari.net

I. Product Introduction

1. Product description:

KidPhone 4GR M – Kid's 4G watch-phone with Wi-Fi/GPS/GLONASS/LBS tracking, videochat and SOS button.

Package contents:



KidPhone 4GR M



USB charging cable



User Manual

2. Product details:



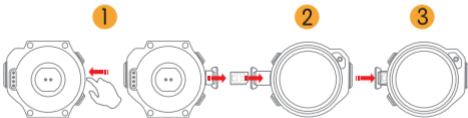
1. Camera
2. Microphone
3. Display screen & touch panel



4. Speaker
5. On/Off button
6. Back button
7. «SOS» button
8. Take-off sensor
9. Charging port
10. SIM card cover

II. SIM card Installation

1. Power off the device and remove the SIM slot from the device.
2. Put on the nanoSIM card with the metal contacts facing up.
3. Insert the SIM slot into the device.



Important note: if your SIM card has a PIN code request, it must be turned off before installation into KidPhone 4GR M.

The steps are:

1. Place your SIM card into your phone first.
2. Go to menu with SIM card settings.
3. Choose option to turn off PIN code request.
4. Save this setting to your SIM.
5. Take out SIM card from the phone and insert into KidPhone 4GR M. Also, please make sure the SIM card can connect to the Internet, receive text messages, support incoming calls. KidPhone 4GR M supports 2G: 900/1800, 3G: 2100/900 WCDMA, 4G (B1/B3/B7/ B8/ B20).

III. App Installation

Downloading the app

Find and install the free* ELARI SafeFamily app on Google Play, App Store or AppGallery. Or scan QR code quickly find to the app in the Google Play, App Store or AppGallery.

*shareware services



Instructions for Registration

- Open the ELARI SafeFamily app and click "Register".
- Read Terms and Privacy.
- Input nickname and your email address.
- Get registration code from email and input this code.
- Input your mobile phone number. Make sure you have correctly entered phone number using country code: <+><country code> <phone number>. For example +1234567890. Don't use symbols like '(', ')', '-', ' ', '<', '>'.
(Note: The original image contains a typo '1' in the list item, which has been corrected to '1' in this transcription.)
- Create password and repeat it.

IV. Connecting to the smartphone

1. Insert SIM card into the watch (see more in II).
2. Register app.
3. Bind your KidPhone 4GR M to Administrator's account.

a) Turn the watch ON. You should see the watch's QR code on the screen. If not please check FAQ.

b) Start binding in the ELARI SafeFamily app.

c) Scan QR code from the watch's screen using app.

Note: first user who scanned QR code becomes the Administrator. Other family members can scan the QR code shared from administrator's app or be invited to become family members.


d) Complete user's profile: add the watch's phone number, child image, nickname, etc.

Note: please make sure to enter correctly the watch's phone number with required country code.

e) When binding is complete, app will display real-time location of the watch on a map.

V. Warnings

1. This product is not a toy. Do not allow children or pets to play with your KidPhone 4GR M. The product contains small components that can be a choking hazard.
2. KidPhone 4GR M is splash-resistant. It can withstand raindrops and sweat, however, **it should be removed before swimming or showering.**
3. Certain atmosphere factors and other error sources can affect the accuracy of GPS.
4. Do not store the device under extreme temperatures.
5. Do not use or store device in dusty and dirty areas.
6. Do not drop, knock, or shake device. Rough handling can disrupt internal circuit board and mechanical parts.
7. Charger output must be: 5 V, 1 A (standard USB charger).
8. By default, data roaming function on the watch is turned on. Please don't forget to turn it off if you don't need this function.

9. Please make sure you have correctly entered phone numbers using country code: <+><country code><phone number>. For example +1234567890. Don't use symbols like '(, ', '-, ''', '<', '>'.


10. To prevent overheating, the videochat function is limited to 3 minutes duration. Timeout between videochats should be not less than 5 minutes. In case of emergency, videochat can be initiated from the app by entering a confirmation code.

11. KidPhone 4GR M works in 2G/3G/4G network. Photo sharing, videochat function and automatic firmware updates can use significant mobile internet traffic. Choose operator's tariff accordingly and set Wi-Fi passwords for frequently visited places to lower the amount of mobile traffic.

12. Regularly check for available updates in watch settings.

13. KidPhone 4GR M supports remote monitoring of the environment through a hidden call to the watch*.

* if it is not prohibited by the legislation of the country where the watch is sold.

VI. Storage and transportation

The device should be stored in dry, ventilated storage spaces with the temperature ranging from -10°C to $+40^{\circ}\text{C}$ and humidity from 15 to 85 % (without condensation). Whilst storing and transporting, the handling markings printed on the box should be followed.

Whilst transporting any hits and movement of the package in the transporting vehicle should be avoided.

VII. Rules of disposal

After the end of its lifetime, the device should be utilized according to norms, rules and ways that are established in the place of utilization. The accurate information regarding utilization can be found from the appropriate government sources, according to the country of your residence. Manufacturer and authorized person of the manufacturer relieve themselves of responsibility from the possible harm caused by the incorrect usage of the device or not

following the operating rules, setting up the device, intentional or careless actions, as well as any events related to weather or man-made force majeure circumstances.

VIII. Service life

Service life: 2 years

Warranty: 1 year

IX. Manufacturing date

Date of manufacturing is printed on the box

X. Technical specifications

Model	KP-4G M
Geolocation.....	Wi-Fi/GPS/A-GPS/GLONASS/LBS
SIM card type	nanoSIM
Water protection.....	IP67
Display	1.3" (240 x 240)
Net weight.....	56,5 g

The device is IP67 rated and water will not cause damage in case of submersion. However, the device is not intended to be used under water or to be continuously submerged in water.

In order to avoid damage and to ensure the continuous functioning of the device, we recommend the following:

- In case of submersion, remove the device from the water immediately, switch it off and clean with a dry cloth

- Do not submerge the device again and avoid further submersion if possible
- Do not submerge the device into salt water
- Firmly insert the slot into the case, otherwise there is a high risk of water getting inside the case

The manufacturer holds the right to change the construction, included accessories and contents of the box, or the manufacturing technique without any notice in order to improve any properties of the device, given that this does not void any quality standards and laws of the country of manufacturing/transit/sale.

Made in China



www.elari.net

EAC

CE

