

СВЕТИЛЬНИКИ СВЕТОДИОДНЫЕ ТИПА ДПБ 2001 ÷ 2020

Руководство по эксплуатации

1 Назначение и область применения

1.1 Светильники светодиодные типа ДПБ 2001 ÷ 2020 товарного знака IEK (далее – светильники) предназначены для работы в однофазных сетях переменного тока напряжением 230 В частотой 50 Гц.

1.2 Светильники являются заменой светильников НПП и применяются для внутреннего освещения жилых, общественных и производственных помещений.

1.3 Светильники соответствуют требованиям технических регламентов ТР ТС 004/2011, ТР ТС 020/2011, ТР ЕАЭС 037/2016.

2 Технические параметры

2.1 Основные технические параметры светильников приведены в таблице 1.

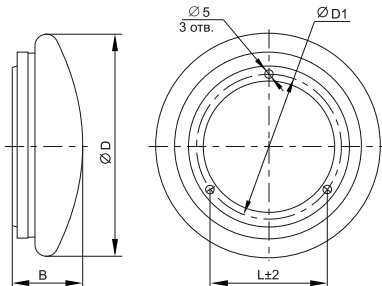
Таблица 1

| Параметр | Значение | | | |
|---|--|--|--|--|
| Типоисполнение | ДПБ 2001; ДПБ 2005; ДПБ 2009; ДПБ 2013; ДПБ 2017 | ДПБ 2003; ДПБ 2007; ДПБ 2011; ДПБ 2015; ДПБ 2019 | ДПБ 2002; ДПБ 2006; ДПБ 2010; ДПБ 2014; ДПБ 2018 | ДПБ 2004; ДПБ 2008; ДПБ 2012; ДПБ 2016; ДПБ 2020 |
| Номинальное напряжение, В | 230 | | | |
| Диапазон рабочих напряжений, В | 198–253 | | | |
| Номинальная частота сети, Гц | 50 | | | |
| Номинальная мощность, Вт | 12 | | 18 | |
| Тип светодиодов | SMD2835 | | | |
| Угол раскрытия | 110° | | | |
| Световой поток, лм | 720 | | 1080 | |
| Цветовая температура, К | 4000 | 6500 | 4000 | 6500 |
| Класс энергоэффективности | А | | | |
| Коэффициент пульсации светового потока, %, не более | 5 | | | |
| Коэффициент мощности, не менее | 0,5 | | 0,9 | |
| Индекс цветопередачи Ra, не менее | 80 | | | |
| Степень защиты по ГОСТ 14254 (IEC 60529) | IP20 | | | |

Продолжение таблицы 1

| | | | | |
|----------------------------------|--|--|--|--|
| Параметр | Значение | | | |
| Типоисполнение | ДПБ 2001; ДПБ 2005; ДПБ 2009; ДПБ 2013; ДПБ 2017 | ДПБ 2003; ДПБ 2007; ДПБ 2011; ДПБ 2015; ДПБ 2019 | ДПБ 2002; ДПБ 2006; ДПБ 2010; ДПБ 2014; ДПБ 2018 | ДПБ 2004; ДПБ 2008; ДПБ 2012; ДПБ 2016; ДПБ 2020 |
| Класс защиты по ГОСТ IEC 60598-1 | I | | | |
| Диапазон рабочих температур | от 0 до плюс 40 °С | | | |
| Относительная влажность воздуха | до 98 % при плюс 25 °С | | | |
| Материал корпуса | сталь | | | |
| Материал рассеивателя | пластик | | | |
| Цвет корпуса | белый | | | |
| Срок службы, часов | 30000 | | | |

2.2 Габаритно-присоединительные размеры светильников приведены на рисунке 1.



| Светильник | D, мм | D1, мм | B, мм | L, мм |
|---|-------|--------|-------|-------|
| ДПБ 2001; ДПБ 2003; ДПБ 2005; ДПБ 2007; ДПБ 2009; ДПБ 2011; ДПБ 2013; ДПБ 2015; ДПБ 2017; ДПБ 2019 | 260 | 200 | 90 | 180 |
| ДПБ 2002; ДПБ 2004; ДПБ 2006; ДПБ 2008; ДПБ 2010; ДПБ 2012; ДПБ 2014; ДПБ 2016; ДПБ 2018; ДПБ 2020 | 340 | 275 | 90 | 245 |

Рисунок 1

3 Комплектность

3.1 В комплект поставки изделия входит:

- светодиодный светильник – 1 шт.;
- комплект для монтажа (винт самонарезающий – 3 шт., дюбель пластмассовый – 3 шт.) – 1 комплект;
- этикетка – 1 экз.

4 Требования безопасности

ВНИМАНИЕ! МЕТАЛЛИЧЕСКАЯ ЧАСТЬ СВЕТИЛЬНИКА (КОРПУС) ПОДЛЕЖИТ ОБЯЗАТЕЛЬНОМУ ЗАЗЕМЛЕНИЮ ПОСРЕДСТВОМ ПРИСОЕДИНЕНИЯ ЗАЩИТНОГО ПРОВОДНИКА К КЛЕММНОМУ ЗАЖИМУ ⊕.

ЗАПРЕЩАЕТСЯ:

- ЭКСПЛУАТИРОВАТЬ СВЕТИЛЬНИК С МЕХАНИЧЕСКИМИ ПОВРЕЖДЕНИЯМИ КОРПУСНЫХ ДЕТАЛЕЙ!
- ПОДКЛЮЧАТЬ СВЕТИЛЬНИК К НЕИСПРАВНОЙ ЭЛЕКТРОПРОВОДКЕ!
- УСТАНОВЛИВАТЬ СВЕТИЛЬНИК НА ВОСПЛАМЕНЯЕМЫЕ И ЛЕГКО-ВОСПЛАМЕНЯЕМЫЕ МАТЕРИАЛЫ, НАПРИМЕР, ТАКИЕ КАК ДРЕВЕСНЫЙ ШПОН И МАТЕРИАЛЫ НА ОСНОВЕ ДЕРЕВА ТОЛЩИНОЙ МЕНЕЕ 2 ММ!

4.1 Монтаж светильника, чистку и замену осуществлять только при отключенном электропитании сети. Обязательно убедиться в отсутствии напряжения на месте работ с помощью указателя напряжения.

4.2 Эксплуатацию светильника производить в соответствии с «Правилами технической эксплуатации электроустановок потребителей».

4.3 Светильник ремонту не подлежит. При выходе из строя изделие утилизировать.

4.4 При обнаружении неисправности в период действия гарантийных обязательств обращаться к продавцу или организации, указанные в 9.2.

4.5 По истечении срока службы изделие утилизировать.

5 Монтаж и подключение

5.1 Светильник предназначен для стационарной установки (на стене, потолке).

5.2 Светильник предназначен для подключения к электрической цепи с выключателем.

5.3 Монтаж и подключение светильника производить следующим образом:

- повернуть плафон относительно корпуса по часовой стрелке. Снять плафон со светильника;
- ввести сетевой кабель через резиновый сальник внутрь корпуса светильника;

– закрепить корпус светильника на монтажной поверхности при помощи крепежа, входящего в комплект поставки;

– подключить подготовленные концы сетевого кабеля к контактным зажимам клеммной колодки согласно маркировке:

- 1) фазный проводник (коричневый) – к зажиму (L) светильника;
- 2) нейтральный проводник (синий) – к зажиму (N) светильника;
- 3) защитный проводник (жёлто-зелёный) – к заземляющему зажиму (⊕)

светильника.

6 Обслуживание

6.1 Обслуживание светильника не требуется, за исключением чистки. Удаление загрязнений с поверхности изделия следует проводить сухой или слегка влажной мягкой тканью без применения абразивных составов и агрессивных моющих средств.

7 Условия транспортирования и хранения

7.1 Транспортирование светильников допускается при температуре от минус 40 до плюс 50 °С любым видом крытого транспорта, обеспечивающего предохранение упакованных светильников от повреждений.

7.2 Хранение светильников осуществляется в упаковке изготовителя в закрытых помещениях с естественной вентиляцией при температуре окружающей среды от минус 40 до плюс 50 °С и относительной влажности до 98 % при плюс 25 °С.

8 Утилизация

8.1 Утилизацию производить путем передачи изделия в специализированное предприятие для переработки вторичного сырья в соответствии с требованиями законодательства на территории реализации.

9 Гарантийные обязательства

9.1 Гарантийный срок эксплуатации светильников – 2 года со дня продажи при условии соблюдения потребителем правил монтажа, эксплуатации, транспортирования и хранения.

9.2 В период гарантийных обязательств и при возникновении претензий обращаться к продавцу или в организации:

**Российская Федерация
ООО «ИЭК ХОЛДИНГ»**

142100, Московская область,
г. Подольск, Проспект Ленина,
дом 107/49, офис 457
Тел./факс: +7 (495) 542-22-27
info@iek.ru
www.iek.ru

МОНГОЛИЯ**«ИЭК Монголия» КОО**

Улан-Батор, 20-й участок
Баянголского района, Западная зона
промышленного района 16100,
Московская улица, 9
Тел.: +976 7015-28-28
Факс: +976 7016-28-28
info@iek.mn
www.iek.mn

**Республика Молдова
«ИЭК ТРЭЙД» О.О.О.**

MD-2044, город Кишинев,
ул. Мария Дрэган, 21
Тел.: +373 (22) 479-065, 479-066
Факс: +373 (22) 479-067
info@iek.md; infomd@md.iek.ru
www.iek.md

УКРАИНА**ООО «ТОРГОВЫЙ ДОМ
УКРЭЛЕКТРОКОМПЛЕКТ»**

08132, Киевская область,
Киево-Святошинский район,
г. Вишневое, ул. Киевская, 6В
Тел.: +38 (044) 536-99-00
info@iek.com.ua
www.iek.ua

Страны Азии**Республика Казахстан
ТОО «ТД ИЭК. КАЗ»**

040916, Алматинская область,
Карасайский район, с. Иргели,
мкр. Акжол, 71А
Тел.: +7 (727) 237-92-49, 237-92-50
infokz@iek.ru
www.iek.kz

Страны Евросоюза**Латвийская Республика
ООО «ИЭК Балтия»**

LV-1005, г. Рига, ул. Ранкас, 11
Тел.: +371 2934-60-30
iek-baltija@inbox.lv
www.iek.ru

**Республика Беларусь
ООО «ИЭК ХОЛДИНГ»**

(Представительство
в Республике Беларусь)
220025, г. Минск,
ул. Шафарнянская, д. 11, пом. 62
Тел.: +375 (17) 286-36-29
iek.by@iek.ru
www.iek.ru

