

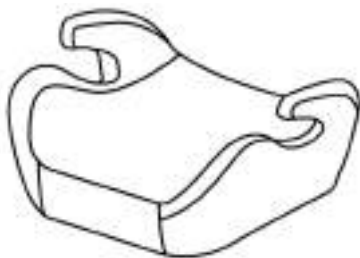
Safe Travel



car seat

Magellan

Size range: 125 - 150 cm
Weight: at about : 22-36 kg
Age: up to approx. 12 years



MANUAL INSTRUCTION

designed in EU

V1.2

www.lorelli.eu



find us on

CONTENT

EN	Manual Instruction.....	4
BG	Инструкция за употреба.....	6
FR	Mode d'emploi.....	8
IT	Istruzione per l'uso.....	10
GR	ΟΔΗΓΙΕΣ ΧΡΗΣΗΣ ΚΑΡΕΚΛΑΣ.....	12
RU	Инструкция по эксплуатации.....	14
SRB HR ME BIH	Uputstvo za upotrebu.....	16
HU	Használati utasítás.....	18
CZ	Návod k použití.....	20
DE	Gebrauchsanweisung.....	22
ES	Instrucciones de uso.....	24
RO	Instructiuni de utilizare.....	26
NL	Gebruikshandleiding.....	28
AL	Insruksion për përdorim.....	30
TR	Kullanım talimatı.....	32
PL	Instrukcja użytkownika.....	35
MK	Упатствата за употреба.....	37
AR	دليل التعليمات.....	39



EN-Scan the QR code to get more product information and manual instruction in more languages. Download QR Scanner App onto your device.

ES-Escanee el código QR para obtener más información sobre el producto y su manual de uso en varios idiomas. Descargue en su dispositivo la aplicación de Lector de códigos QR.

IT-Scansiona il codice QR per ottenere maggiori informazioni sul prodotto e istruzioni manuali in più lingue. Scarica l'app QR Scanner sul tuo dispositivo.

FR-Scannez le code QR pour obtenir plus d'informations sur le produit et le manuel d'utilisation (disponible en plusieurs langues). Téléchargez l'application QR Scanner sur votre appareil

BG-Сканирайте QR кода, за да получите повече информация за продукта и инструкция за употреба на повече езици. Изтеглете приложението QR скенер на устройството си.

GR-Σάρωση του κώδικα QR για περισσότερες πληροφορίες σχετικά με το προϊόν και οδηγίες χρήσης σε περισσότερές γλώσσες. Κατεβάστε την εφαρμογή QR Scanner στη συσκευή σας.

ARB-على جهازك QR Scanner " للحصول على المزيد من معلومات المنتج وتعليمات الاستخدام بلغات متعددة. قم بتنزيل تطبيق QR " ق م بمسح رمز الاستجابة السريعة ضوئياً.

DE-Um weitere Produktinformationen sowie die Bedienungsanleitung in weiteren Sprachen zu erhalten, bitten wir Sie den QR-Code zu scannen. Bitte downloaden Sie die QR Scanner-App auf Ihr Handy oder Tablet.

CZ-Naskenujte QR kód, abyste získali další informace o výrobku a návod k použití ve více jazycích. Stáhněte si přílohu QR skener na své zařízení.

HU-A QR-kód beszkennelésével bővebb információkhoz és összerelési útmutatóhoz juthat további nyelveken. Amennyiben szükséges, töltsön le QR-kód olvasó alkalmazást a készülékére.

RU-Отсканируйте QR-код, чтобы получить больше информации о продукте и инструкции по эксплуатации на других языках. Загрузите приложение QR Scanner на свое устройство.

SRB/HR/ME/BIH

Skenirajte QR kod kako bi ste dobili više informacija o proizvodu i uputstva za upotrebu na više jezika. Preuzmite aplikaciju QR Scanner na svoj uređaj.

RO-Scanati codul QR pentru a obtine mai multe informatii despre produs si manualul de instructiuni in mai multe limbi. Descarcati aplicatia QR Scanner pe dispozitivul dvs.

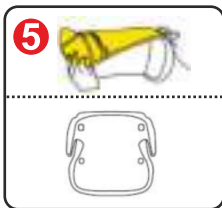
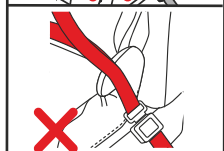
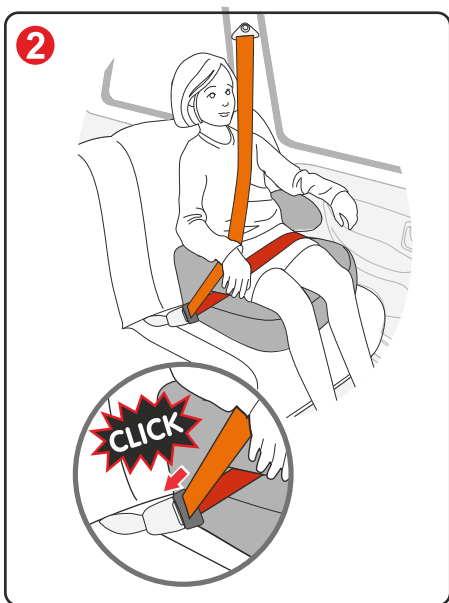
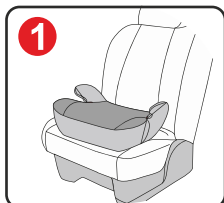
NL-Scan de QR code voor meer productinformatie en de handleiding in meerdere talen. Download de QR scanner app op je apparaat om te scannen.

AL-Skanoni kodin QR për të marrë më shumë informacion rreth produktit dhe për të hapur manualin në më shumë gjuhë. Shkarkoni aplikacionin QR Scanner në celularin tuaj.

TR-Detaylı ürün bilgisi ve çoklu dilde kullanma klavuzu için QR kodu okutunuz. QR barkod okuyucuyu cihazınıza indiriniz.

PL-Zeskanuj kod QY, aby otrzymać więcej informacji, oraz instrukcję użytkowania w większej ilości języków. Pobierz aplikację skanera kodów QR na twoje urządzenie.

MK-Скенирај го QR кодот за да добиеш повеќе информации за производот и упатство за користење на повеќе јазици. Симнете ја апликацијата QR Scanner App на вашиот уред.



IMPORTANT! KEEP FOR FUTURE REFERENCE! READ CAREFULLY BEFORE USE!

The instructions for use must be kept for the entire life of the universal child restraint system!

Important safety instructions!

1. ATTENTION! This is a Universal booster cushion Enhanced Child Restraint System. It is approved according to UN Regulation No. 129, for use in i-Size compatible and universal vehicle seating positions as indicated by vehicle manufacturer in the vehicle user's manual.

If in doubt, consult the Enhanced Child Restraint System manufacturer or the retailer.

2. ATTENTION! Height range: 125-150 cm.

3. ATTENTION! The hard elements and plastic parts of the enhanced child restraint system must be placed and installed so that when the motor vehicle is in normal operation they cannot be caught in a sliding seat or vehicle door.

4. ATTENTION! All belts that secure the restraint system to the vehicle must be tightened, all belts that restrain the child must be adjusted to the child's body. The belts should not be twisted.

5. ATTENTION! It is extremely important to ensure that the lap belt is used low down so that the pelvis is secure.

6. ATTENTION! It is recommended that the device be replaced when it has been subjected to violent mechanical stress in an accident.

7. ATTENTION! It is dangerous to make alterations or additions to the device without the approval of the type approval authority. Failure to follow exactly the installation instructions provided by the manufacturer of the child restraint system can be hazardous.

8. ATTENTION! When the chair is not equipped with a fabric cover, it should be kept away from sunlight, as it may otherwise be too hot for the child's skin.

9. ATTENTION! Do not leave children unattended in an enhanced child restraint system.

10. ATTENTION! Properly secure any luggage or other items that may cause injury in the event of a collision!

11. ATTENTION! Do not use the enhanced child restraint system without its cover!

12. ATTENTION! Do not replace the cover of the enhanced child restraint system with anything other than that recommended by the manufacturer, as the cover integral to the performance of the child restraint system.

13. ATTENTION! Regularly check the belts for wear, paying special attention to the attachment points, the guards and the adjusting devices!

14. ATTENTION! Store the child seat in a safe place out of the reach of children when not in use. Avoid placing heavy objects on the seat. Do not allow your car seat to come into contact with corrosive substances like battery acid.

15. ATTENTION! Do not keep your child on this safety seat for a long period of time. During long journeys, take more breaks and remove the child from the safety seat.

16. ATTENTION! The images on the front page and inside the manual are for illustrative purposes and may differ from the actual product.

17. ATTENTION! Before the first use of the product, remove all marketing materials, as well as the devices used to attach them to the product.

18. ATTENTION! Do not use the enhanced child restraint system if position of the adult safety-belt buckle to the main load bearing contact points on the restraint is unsatisfactory, please contact the manufacturer in doubt about this point.



WARNING !
The child with 0-125 cm height is prohibited to use this booster seat !

19. ATTENTION! Do not use any load bearing contact points other than those described in the instructions and marked on the enhanced child restraint system, please contact the manufacturer in doubt about this point.

ECE R129/03

TYPES OF APPROVED BELTS TO HAVE IN THE CAR

A - Car safety belt - Diagonal Belt

B - Car safety belt - Lap Belt



Can be installed **ONLY** on seats **WITH 3-POINT BELTS!**

CANNOT BE USED ON SEATS WITH 2-POINT BELTS!



Please use the car's 3-point seat belts to ensure the safety of the child and secure the car seat.

Step 1. The car seat should only be used as a seat. Place the car seat on the seat of the vehicle in the forward-facing position. (Figure 1)

Step 2. Put the child in the car seat and make sure the belt is not twisted or tied.

Step 3. Position the shoulder belt over the child's shoulder (but away from the child's neck) and over the armrest of the safety seat. Route the lap belt under the seat armrests and over the child's lap, then fasten the belt into the vehicle buckle until it clicks. (Figure 2)

Check that the belt buckle is secure by pulling on the belt.

Step 4. Ensure that the seat belt is correctly placed through all the guides, is not twisted and does not bother the child. Figure 4

Routing the adult safety belt

Route of the adult safety belt forward-facing, installation for height 125-150 cm. Route the seat belt as shown in (Figure 4) and fasten until you hear a "click". Pull on the seat belt to make sure the buckle is secure and the belt is not twisted.

WASHING INSTRUCTIONS

1. The car seat can be cleaned with lukewarm water and soap. Do not use aggressive cleaning agents such as abrasives or solvents.

2. The cover must be hand washed at a maximum temperature of 30°C. Do not put it in the dryer. Allow the cover to air-dry.

3. Plastic parts can be cleaned with a damp cloth. Do not use abrasives.

Removing the cover: Remove the cover as shown in Figure 5

ВАЖНО! ЗАПАЗЕТЕ ЗА ПО-НАТАТЪШНИ СПРАВКИ. ПРОЧЕТЕТЕ ВНИМАТЕЛНО

BG

ПРЕДИ УПОТРЕБА!

Инструкцията за употреба трябва да се запази за целия жизнен период на универсалната система за обезопасяване на деца!

Важни инструкции за безопасност!

1. ВНИМАНИЕ! Това е усъвършенствана система за обезопасяване на деца като универсална подсилваща възглавница. Тя е одобрена съгласно Правило №129 на ООН за употреба в съвместими с i-Size и универсални места за сядане в превозното средство, както е посочено от производителя на превозното средство в ръководството за потребителя на превозното средство. В случай на съмнение се консултирайте с производителя или търговеца на усъвършенствената система за обезопасяване на деца.

2. ВНИМАНИЕ! Диапазон по отношение на ръста: 125-150 см.

3. ВНИМАНИЕ! Твърдите детайли и пластмасови части на усъвършенствената система за обезопасяване на деца трябва да се разполагат и монтира така, че когато моторно средство е в нормална експлоатация, те да не могат да бъдат заклещени от плъзгаща се седалка или врата на превозното средство.

4. ВНИМАНИЕ! Всички колани, които закрепват системата за обезопасяване към превозното средство, трябва да бъдат опънати, всички колани, които задържат детето, трябва да бъдат регулирани според тялото на детето. Не бива да се допуска усукването на коланите.

5. ВНИМАНИЕ! Изключително важно е да се осигури използването на надбедрения колан ниско долу, така че тазът да е здраво захванат.

6. ВНИМАНИЕ! Препоръчва се устройството да се смени, когато при произшествие е било подложено на разрушителни механични напрежения.

7. ВНИМАНИЕ! Опасно е да правите промени или допълнения на устройството без одобрението на органа по одобряването на типа. Съществува опасност при неточно спазване на инструкциите за монтаж, предоставени от производителя на системата за обезопасяване на деца.

8. ВНИМАНИЕ! Когато столът не е оборудван с текстилно покритие, трябва да бъде държан настрана от слънчевата светлина, тъй като в противен случай може да е твърде горещ за детската кожа.

9. ВНИМАНИЕ! Да не се оставят деца без наблюдение в усъвършенствана система за обезопасяване на деца.

10. ВНИМАНИЕ! Закрепвайте надлежно всякакъв багаж или други предмети, които са в състояние да причинят наранявания в случай на сблъсък!

11. ВНИМАНИЕ! Да не се използва усъвършенствана системата за обезопасяване на деца без покритието ѝ!

12. ВНИМАНИЕ! Да не заменя покривалото на усъвършенствената система за обезопасяване на деца с никакво друго освен препоръчаното от производителя, тъй като покривалото съставлява неразделна част от експлоатационните характеристики на системата за обезопасяване.

13. ВНИМАНИЕ! Периодично проверявайте коланите за износване, като обръщате специално внимание на точките за закрепяне, на защитите и на регулиращите приспособления!

14. ВНИМАНИЕ! Съхранявайте детското столче на безопасно и недостъпно за деца място, когато не се използва. Избягвайте да поставяте тежки предмети върху столчето. Не позволявайте досег на Вашето столче за кола с корозивни вещества като например киселината от батерия.

15. ВНИМАНИЕ! Не оставяйте детето си на тази предпазна седалка за дълъг период от време. По време на дълги пътувания правете повече почивки и изваждайте детето от предпазната седалка.



ВНИМАНИЕ!

Забранено е използването на тази седалка за дете с височина 0-125 см.!

16. ВНИМАНИЕ! Изображенията на заглавната страница и вътре в инструкцията са примерни и може да се различават от действителния продукт.

17. ВНИМАНИЕ! Преди първата употреба на продукта отстранете от него всички рекламни материали, както и използваните приспособления за прикрепването им към продукта.

18. ВНИМАНИЕ! Не използвайте усъвършенстваната системата за обезопасяване на деца, ако „позицията на катарамата“ за обезопасителния колан за възрастни към главните опорни точки на контакт на седалката е незадоволителна, моля свържете се с производителя в случая на съмнение.

19. ВНИМАНИЕ! Не използвайте други опорни точки за контакт, различни от тези, описани в инструкцията и маркирани на усъвършенстваната система за обезопасяване на деца, моля свържете се с производителя в случай на съмнение.

ECE R129/03

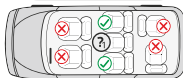
ВИД НА УТВЪРДЕНИТЕ КОЛАНИ, КОИТО ТРЯБВА ДА ИМАТЕ В КОЛАТА

- A - Обезопасителен колан на колата - Диагонален колан
- B - Обезопасителен колан на колата - Над бедрен колан



Възможност за инсталиране **САМО** на седалки **С** 3-ТОЧКОВИ КОЛАНИ !

НЕ МОЖЕ ДА СЕ ИЗПОЛЗВА НА СЕДАЛКИ С 2-ТОЧКОВИ КОЛАНИ !



Моля използвайте 3-точковите обезопасителни колани на колата, за да осигурите безопасността на детето и да закрепите столчето за кола.

Стъпка 1. Столчето за кола би трябвало да се използва само като седалка. Поставете седалката за кола върху седалката на автомобила в положение „по посока на движението“. (Снимка 1)

Стъпка 2. Поставете детето в седалката за кола и се уверете, че колана не е усукан или завързан.

Стъпка 3. Позиционирайте раменния колан през рамото на детето (но далече от врата му) и над подлакътника на обезопасителната седалка. Прекарайте коремния колан под подлакътниците на седалката и над скута на детето, след което закопчайте колана в катарамата на автомобила докато се чуе „клик“. (Снимка 2)

Проверете дали катарамата на колана е заключена като издърпате колана.

Стъпка 4. Уверете се, че колана е правилно поставен през всички водачи, не е усукан и не пречи на детето. Снимка 4

МАРШРУТ НА ПРЕДПАЗЕН КОЛАН ЗА ВЪЗРАСТНИ

Маршрут на предпазния колан за възрастни, монтаж по посока на движението за ръст 125-150 см. Поставете предпазния колан по начина показан на (Снимка 4) и закопчайте, докато чуете „щракване“. Издърпайте предпазния колан, за да сте сигурни, че закопчалката е правилно заключена и колана не е усукан.

ИНСТРУКЦИИ ЗА ПРАНЕ

1. Столчето за кола може да бъде почиствано с хладка вода и сапун. Не използвайте агресивни почистващи препарати, като абразиви или разреждители.

2. Тапицерията трябва да се пере на ръка при максимална температура 30°C. Не я слагайте в сушилня. Оставете тапицерията да изсъхне по естествен начин.

3. Пластмасовите части могат да се почистват с помощта на влажна кърпа. Не използвайте абразиви.

Премахване на тапицерията: Отстранете тапицерията на седалката както е показано на Снимка 5

IMPORTANT ! CONSERVER POUR RÉFÉRENCE FUTURE.

FR A LIRE ATTENTIVEMENT AVANT UTILISATION !

Les instructions d'utilisation doivent être conservées pendant toute la durée de vie du système universel de sécurité pour enfants !

Consignes de sécurité importantes!

1. ATTENTION ! C'est un système de sécurité pour enfants avancé servant de coussin support. Il est approuvé en vertu de la Règle N°129 de l'ONU pour un usage aux sièges du véhicule universels qui sont Compatibles aveci-Size, comme indiqué par le fabricant du véhicule dans le manuel d'utilisateur. En cas de doute, consulter le fabricant ou le revendeur du système de sécurité pour enfants.

2. ATTENTION ! Plage de hauteur : 125-150 cm.

3. ATTENTION ! Les parties dures et les parties en plastique du système de sécurité pour enfants avancé doivent être situées et installées de manière à ce que lorsqu'un véhicule à moteur

est en fonctionnement normal, ils ne peuvent pas être coincés par un siège coulissant ou porte du véhicule.

4. ATTENTION ! Toutes les ceintures qui fixent le système de sécurité du véhicule doivent être tendues, toutes les ceintures qui retiennent l'enfant doivent être ajustées au corps de l'enfant. Les ceintures ne doivent pas être tordues.

5. ATTENTION ! Il est extrêmement important de veiller à ce que la ceinture abdominale soit utilisée vers le bas afin que le bassin soit bien fixé.

6. ATTENTION ! Il est recommandé de remplacer le dispositif lorsqu'il a été soumis à des contraintes mécaniques destructrices lors d'un accident.

7. ATTENTION ! Il est dangereux d'apporter des modifications ou des ajouts au dispositif sans l'approbation de l'autorité d'homologation de type. Il existe un risque si les instructions d'installation fournies par le fabricant du système de sécurité pour enfants ne sont pas strictement respectées.

8. ATTENTION ! Lorsque Le siège n'est pas équipé d'une housse textile, il doit être conservé à l'abri du soleil, car il pourrait sinon être trop chaud pour la peau de l'enfant.

9. ATTENTION ! Ne pas laisser les enfants sans surveillance dans un système de sécurité pour enfants avancé.

10. ATTENTION ! Fixer correctement tous les bagages ou autres objets susceptibles de provoquer des blessures en cas de collision !

11. ATTENTION ! Ne pas utiliser le système de sécurité pour enfants avancé sans sa housse !

12. ATTENTION ! Ne pas remplacer la housse du système de sécurité pour enfants avancé par autre chose que celle recommandée par le fabricant, car la housse fait partie intégrante des performances du système de sécurité pour enfants.

13. ATTENTION ! Vérifier périodiquement l'usure des ceintures, en accordant une attention particulière aux points d'attache, aux protections et aux dispositifs de réglage !

14. ATTENTION ! Ranger le siège enfant dans un endroit sûr, hors de portée des enfants lorsqu'il n'est pas utilisé. Éviter de placer des objets lourds sur le siège. Ne pas laisser votre siège auto entrer en contact avec des substances corrosives telles que l'acide de batterie.

15. ATTENTION ! Ne pas laisser votre enfant dans ce siège de sécurité pendant une période prolongée. Lors de longs trajets, faire plus de pauses et retirer l'enfant du siège auto.



AVERTISMENT!

Este interzis utilizarea acestui scaun auto pentru copii cu o înălțime de 0-125 cm. !

16. ATTENTION ! Les images sur la page de titre et à l'intérieur des instructions sont présentées à titre d'exemple et peuvent différer du produit réel.

17. ATTENTION ! Avant la première utilisation du produit, en retirer tous les matériaux publicitaires, ainsi que les dispositifs utilisés pour les fixer au produit.

18. ATTENTION ! Ne pas utiliser le système avancé de sécurité pour enfants si la « position de la boucle » de la ceinture de sécurité adulte par rapport aux principaux points de contact du siège n'est pas satisfaisante, veuillez contacter le fabricant en cas de doute.

19. ATTENTION ! Ne pas utiliser d'autres points de contact que ceux décrits dans la notice et marqués sur le système de sécurité pour enfants avancé, veuillez contacter le fabricant en cas de doute.

ECE R129/03

TYPES DE CEINTURES APPROUVÉES DONT VOUS DEVEZ AVOIR DANS LES VOITURES

A – Ceinture de sécurité de la voiture - Ceinture diagonale

B – Ceinture de sécurité de la voiture – Ceinture abdominale



Possibilité d'installation **QU'AUX** sièges **C**
CEINTURES À 3 POINTS !

NE PEUT PAS ÊTRE UTILISÉ AUX SIÈGES AVEC DES CEINTURES À 2 POINTS !



Veuillez utiliser les ceintures de sécurité à 3 points de la voiture pour attacher l'enfant et sécuriser le siège auto.

Étape 1. Le siège auto ne doit être utilisé que comme siège. Placer le siège auto sur le siège auto en position face vers l'avant. (Photo 1)

Étape 2. Placer l'enfant dans le siège auto et s'assurer que la ceinture n'est pas tordue ou verrouillée.

Étape 3. Placer la ceinture diagonale sur l'épaule de l'enfant (mais loin du cou de l'enfant) et sur l'accoudoir du siège auto. Passer la ceinture abdominale sous les accoudoirs du siège et sur les genoux de l'enfant, puis attacher la ceinture dans la boucle du véhicule jusqu'à ce qu'elle s'enclenche. (Photo 2). Vérifier que la boucle de ceinture est verrouillée en tirant sur la ceinture.

Étape 4. S'assurer que la ceinture est correctement placée dans tous les guides, qu'elle n'est pas tordue et qu'elle n'interfère pas avec l'enfant. Photo 4

Parcours de passage de ceinture de sécurité pour adultes

Passage de ceinture de sécurité pour adulte, installation face à la route pour hauteur 125-150 cm. Placer la ceinture de sécurité comme indiqué sur (Photo 4) et la fixer jusqu'à entendre un « clic ». Tirer sur la ceinture de sécurité pour vous assurer que la boucle est correctement verrouillée et que la ceinture n'est pas tordue.

INSTRUCTIONS DE LAVAGE

1. Le siège auto peut être nettoyé avec de l'eau tiède et du savon. Ne pas utiliser de produits de nettoyage agressifs tels que des abrasifs ou des diluants.
2. Le revêtement doit être lavé à la main à une température maximale de 30°C. Ne pas mettre au sèche-linge. Laisser le revêtement sécher naturellement.
3. Les pièces en plastique peuvent être nettoyées avec un chiffon humide. Ne pas utiliser d'abrasifs.

Retrait du revêtement : Retirer le revêtement du siège comme indiqué sur la photo 5.

IMPORTANTE! CONSERVARE PER FUTURI RIFERIMENTI.

IT LEGGERE ATTENTAMENTE PRIMA DELL'UTILIZZO!

Le istruzioni d'uso devono essere conservate durante tutta la vita utile del sistema universale di sicurezza per bambini!

Istruzioni importanti di sicurezza!

1. ATTENZIONE! Questo è un sistema perfezionato di sicurezza per bambini che serve da cuscino di rinforzo universale. Esso è approvato conformemente al Regolamento n. 129 dell'ONU per utilizzo con posti da sedere compatibili con i-Size e universali nel veicolo nonché con quelli indicati dal produttore del veicolo di cui al manuale d'uso del veicolo. In caso di dubbi consultare il produttore o il commerciante del sistema perfezionato di sicurezza per bambini.

2. ATTENZIONE! Intervallo per la statura: 125-150 cm.

3. ATTENZIONE! I componenti solidi e le parti in plastica del sistema perfezionato di sicurezza per bambini devono essere posizionati e montati in modo tale che durante l'utilizzo normale del veicolo essi non possano essere premuti dal sedile scorrevole o dalla porta del veicolo.

4. ATTENZIONE! Tutte le cinture che fissano il sistema di sicurezza al veicolo, devono essere in tensione; tutte le cinture, che trattengono il bambino devono essere regolate secondo la corporatura del bambino. Non si deve ammettere l'attorcigliamento delle cinture.

5. ATTENZIONE! È importantissimo garantire l'utilizzo della cintura subaddominale giù in basso in modo tale che il bacino rimanga strettamente fisso.

6. ATTENZIONE! Si raccomanda di sostituire il dispositivo qualora a seguito di sinistro sia stato sottoposto a pressioni meccaniche distruttive.

7. ATTENZIONE! È pericoloso effettuare delle modifiche o degli aggiornamenti al dispositivo senza l'approvazione dell'Ente di approvazione del tipo. Esiste pericolo qualora si seguano erroneamente le istruzioni di montaggio fornite dal produttore del sistema di sicurezza per bambini.

8. ATTENZIONE! Qualora il seggiolino non è provvisto di tappezzeria, deve essere tenuto lontano dai raggi del sole altrimenti può essere troppo caldo per la pelle del bambino.

9. ATTENZIONE! Non lasciare i bambini senza sorveglianza nel sistema perfezionato di sicurezza per bambini.

10. ATTENZIONE! Fissare dovutamente qualsiasi bagaglio o altri oggetti che potrebbero causare ferite in caso di urto!

11. ATTENZIONE! Di non utilizzare il sistema perfezionato di sicurezza per bambini senza la sua fodera!

12. ATTENZIONE! Di non sostituire la fodera del sistema perfezionato di sicurezza per bambini con qualsiasi altra diversa da quella raccomandata dal produttore dato che la fodera fa parte integrante delle caratteristiche operative del sistema di sicurezza.

13. ATTENZIONE! Controllare periodicamente le cinture per usura, rivolgendo particolare attenzione ai punti di ancoraggio, alle protezioni e ai dispositivi di regolazione!

14. ATTENZIONE! Conservare il seggiolino in luogo sicuro e fuori dalla portata dei bambini qualora non sia in uso. Evitare di mettere degli oggetti pesanti sul seggiolino. Non permettere il contatto al seggiolino di sostanze corrosive, per esempio l'acido da batteria.

15. ATTENZIONE! Non lasciare il bambino nel seggiolino di sicurezza per un lungo periodo di tempo. Durante i lunghi viaggi bisogna fare delle pause e togliere il bambino dal seggiolino di sicurezza.



ATTENZIONE!

E' vietato l'uso di questo seggiolino booster da parte di bambini di altezza inferiore ai 125 cm.!

16. ATTENZIONE! Le immagini sulla pagina iniziale e dentro le istruzioni sono a titolo esplicativo e possono differire dal prodotto effettivo.

17. ATTENZIONE! Prima del primo utilizzo del prodotto rimuovere da esso tutti i materiali pubblicitari nonché i dispositivi utilizzati per fissarli al prodotto.

18. ATTENZIONE! Non utilizzare il sistema perfezionato di sicurezza per bambini, se la posizione della fibbia della cintura di sicurezza per adulti verso i punti principali di supporto a contatto del sedile non sia soddisfacente, si prega di contattare il produttore in caso di dubbi.

19. ATTENZIONE! Non utilizzare altri punti di supporto a contatto diversi da quelli di cui alle istruzioni e segnalati sul sistema perfezionato di sicurezza per bambini, si prega di contattare il produttore in caso di dubbi.

ECE R129/03

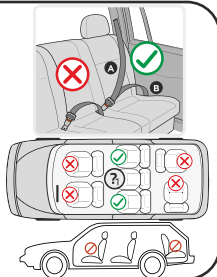
TIPO DI CINTURE APPROVATE DA UTILIZZARE NELLA MACCHINA

A – Cintura di sicurezza della macchina - Cintura diagonale

B – Cintura di sicurezza della macchina - Cintura addominale

(?) Possibilità di installare **SOLO** a seggiolini **CON CINTURE A 3 PUNTI!**

NON PUÒ ESSERE UTILIZZATO A SEGGIOLINI CON CINTURE A 2 PUNTI!



Si prega di utilizzare le cinture di sicurezza a 3 punti della macchina per garantire la sicurezza del bambino e per fissare il seggiolino.

Passo 1. Il seggiolino dovrebbe essere utilizzato solamente sul sedile. Posizionare il seggiolino sul sedile della macchina al senso di marcia. (Immagine 1)

Passo 2. Mettere il bambino nel seggiolino e assicurarsi che la cintura non sia attorcigliata o legata.

Passo 3. Posizionare le bretelle attraverso la spalla del bambino (ma lontano dal suo collo) e sotto l'appoggiagomito del seggiolino. Far passare la cintura addominale sotto gli appoggiagomiti del seggiolino e sopra l'addome del bambino, dopodiché bloccare la cintura nella fibbia della macchina fino al sentire di un click. (Immagine 2)

Controllare se la fibbia della cintura sia bloccata tirando la cintura.

Passo 4. Assicurarsi che la cintura passi bene attraverso tutte le guide, non sia attorcigliata, e non dà fastidio al bambino. Immagine 4

ITINERARIO DELLA CINTURA DI SICUREZZA PER ADULTI

Itinerario della cintura di sicurezza per adulti, montaggio a senso di marcia per la statura di 125-150 cm. Mettere la cintura di sicurezza secondo le modalità di cui al (Immagine 4) e chiudere fino al sentire di uno click. Tirare la cintura di sicurezza per assicurarsi che la fibbia sia correttamente bloccata e che la cintura non sia attorcigliata.

ISTRUZIONI PER IL LAVAGGIO

1. Il seggiolino può essere pulito utilizzando acqua tiepida e sapone. Non utilizzare dei detersivi aggressivi, quali abrasivi o diluente.

2. La tappezzeria deve essere lavata a mano a temperatura massima di 30°C. Non metterla nell'asciugatrice. Lasciare la tappezzeria di asciugarsi in modo naturale.

3. I dettagli in plastica possono essere puliti con l'aiuto di panno umido. Non utilizzate i detersivi abrasivi.

Rimozione della tappezzeria: Rimuovere la tappezzeria del seggiolino come indicato sull'immagine 5

ΠΡΟΣΟΧΗ! ΚΡΑΤΗΣΤΕ ΓΙΑ ΜΕΛΛΟΝΤΙΚΟ ΕΛΕΓΧΟ. ΔΙΑΒΑΣΤΕ ΠΡΟΣΕΚΤΙΚΑ ΠΡΙΝ ΤΗΝ ΧΡΗΣΗ!

GR

Οι οδηγίες χρήσης πρέπει να διατηρούνται κατά την διάρκεια όλου του κύκλου ζωής του συστήματος ασφαλείας παιδιών για όλους.

Σημαντικές οδηγίες ασφαλείας!

- 1. ΠΡΟΣΟΧΗ!** Αυτό είναι ένα εξελιγμένο σύστημα ασφαλείας παιδιών ως μαξιλάρι ενίσχυσης για όλους. Το ίδιο εγκρίθηκε σύμφωνα με τον Κανόνα 129 του ΟΕΕ για χρήση με συμβατά i-Size και σε καθίσματα για όλους στο μεταφορικό μέσο, όπως αναφέρεται από τον κατασκευαστή του μεταφορικού μέσου στο εγχειρίδιο χρήσης του μεταφορικού μέσου. Σε περίπτωση αμφιβολιών συμβουλευτείτε τον κατασκευαστή ή τον έμπορο του εξελιγμένου συστήματος ασφαλείας παιδιών.
- 2. ΠΡΟΣΟΧΗ!** Εύρος σε σχέση με το ύψος: 125-150 εκ.
- 3. ΠΡΟΣΟΧΗ!** Οι σκληρές λεπτομέρειες και τα πλαστικά μέρη του εξελιγμένου συστήματος ασφαλείας παιδιών πρέπει να τοποθετούνται και να συναρμολογούνται με τέτοιο τρόπο, που όταν το μηχανοκίνητο μέσο εκμεταλλεύεται κανονικά, τα ίδια να μην μπορούν να πιαστούν από το συρόμενο κάθισμα ή από την πόρτα του μεταφορικού μέσου.
- 4. ΠΡΟΣΟΧΗ!** Όλοι οι ιμάντες, οι οποίοι στηρίζουν το σύστημα ασφαλείας στο μεταφορικό μέσο, πρέπει να είναι τεντωμένοι και όλοι οι ιμάντες, οι οποίοι συγκρατούν το παιδί, πρέπει να ρυθμιστούν ανάλογα με το σώμα του παιδιού. Δεν πρέπει να επιτρέπεται τύλιγμα των ιμάντων.
- 5. ΠΡΟΣΟΧΗ!** Εξαιρετικά σημαντικό είναι να εξασφαλιστεί η χρήση του ιμάντα πάνω από τους μηρούς να είναι χαμηλά κάτω, έτσι ώστε η λεκάνη να πιαστεί γερά.
- 6. ΠΡΟΣΟΧΗ!** Συνιστάται η συσκευή να αντικατασταθεί, όταν σε περίπτωση ατυχήματος υποβλήθηκε σε καταστροφικές μηχανικές πιέσεις.
- 7. ΠΡΟΣΟΧΗ!** Είναι επικίνδυνο να πραγματοποιηθεί τροποποιήσεις ή προσθήκες της συσκευής χωρίς την έγκριση του οργάνου αρμόδιου για την έγκριση του τύπου. Υπάρχει κίνδυνος σε περίπτωση μη σωστής τήρησης των οδηγιών συναρμολόγησης, που παραχωρήθηκαν από τον κατασκευαστή του συστήματος ασφαλείας παιδιών.
- 8. ΠΡΟΣΟΧΗ!** Όταν το κάθισμα δεν είναι εξοπλισμένο με υφασμάτινο κάλυμμα, το ίδιο πρέπει να κρατιέται μακριά από την ηλιακή ακτινοβολία, επειδή στην αντίθετη περίπτωση μπορεί να είναι υπερβολικά ζεστό για το παιδικό δέρμα.
- 9. ΠΡΟΣΟΧΗ!** Να μην αφήνονται παιδιά χωρίς παρακολούθηση στο εξελιγμένο σύστημα ασφαλείας παιδιών.
- 10. ΠΡΟΣΟΧΗ!** Στηρίζετε ανάλογα οποιεσδήποτε αποσκευές ή άλλα αντικείμενα, τα οποία μπορούν να προκαλέσουν τραυματισμό σε περίπτωση σύγκρουσης.
- 11. ΠΡΟΣΟΧΗ!** Μη χρησιμοποιείτε το εξελιγμένο σύστημα ασφαλείας παιδιών χωρίς το κάλυμμά του.
- 12. ΠΡΟΣΟΧΗ!** Μην αντικαθιστάτε το κάλυμμα του εξελιγμένου συστήματος ασφαλείας παιδιών με κανένα άλλο πλην του καλύμματος που συστήνεται από τον κατασκευαστή, επειδή το κάλυμμα αποτελεί αναπόσπαστο μέρος των χαρακτηριστικών εκμετάλλευσης του συστήματος ασφαλείας.
- 13. ΠΡΟΣΟΧΗ!** Κατά περιόδους ελέγχετε τους ιμάντες για φθορά δίνοντας ειδική προσοχή στα σημεία στήριξης, στα προστατευτικά και στα προσαρτήματα ρύθμισης.
- 14. ΠΡΟΣΟΧΗ!** Αποθηκεύετε την παιδική καρέκλα σε ασφαλές και μη προσβάσιμο για παιδιά μέρος, όταν δεν χρησιμοποιείται. Αποφεύγετε να τοποθετείτε βαριά αντικείμενα πάνω στην καρέκλα. Μην αφήνετε το κάθισμα αυτοκινήτου να έρθει σε επαφή με ουσίες διάβρωσης όπως για παράδειγμα με οξύ από την μπαταρία.



ΠΡΟΕΙΔΟΠΟΙΗΣΗ!
Επιτρέπεται η χρήση του παιδικού καθίσματος για παιδιά μόνο των 125 εκατοστών και άνω!

15. ΠΡΟΣΟΧΗ! Μην αφήνετε το παιδί σας σε αυτό το κάθισμα ασφαλείας για μεγάλο χρονικό διάστημα. Κατά την διάρκεια μακρινών ταξιδιών κάντε περισσότερα διαλείμματα και παίρνετε το παιδί από το κάθισμα ασφαλείας.

16. ΠΡΟΣΟΧΗ! Οι εικόνες στην αρχική σελίδα και μέσα στις οδηγίες είναι ενδεικτικές και μπορούν να διαφέρουν από το πραγματικό προϊόν.

17. ΠΡΟΣΟΧΗ! Πριν την πρώτη χρήση του προϊόντος αφαιρέστε από το προϊόν όλα τα διαφημιστικά υλικά, καθώς επίσης τα εξαρτήματα, τα οποία χρησιμοποιούνται για την στήριξή τους στο προϊόν.

18. ΠΡΟΣΟΧΗ! Μη χρησιμοποιείτε το εξελεγμένο σύστημα ασφαλείας παιδιών, σε περίπτωση που η «θέση της πόρτης» για τον ιμάντα ασφαλείας ενήλικων σε σχέση με τα γενικά σημεία στήριξης και επαφής με το κάθισμα δεν είναι ικανοποιητική, παρακαλώ επικοινωνήστε με τον κατασκευαστή σε περίπτωση αμφιβολιών.

19. ΠΡΟΣΟΧΗ! Μη χρησιμοποιείτε άλλα σημεία στήριξης και επαφής, τα οποία δεν είναι ίδια με τα σημεία στήριξης και επαφής, που περιγράφονται στις οδηγίες και σημειώνονται στο εξελεγμένο σύστημα ασφαλείας παιδιών, παρακαλώ επικοινωνήστε με τον κατασκευαστή σε περίπτωση αμφιβολιών.

ECE R129/03

ΕΙΔΟΣ ΤΩΝ ΕΓΚΕΚΡΙΜΕΝΩΝ ΙΜΑΝΤΩΝ, ΠΟΥ ΠΡΕΠΕΙ ΝΑ ΕΧΕΤΕ ΣΤΟ ΑΥΤΟΚΙΝΗΤΟ

A – Ιμάντας ασφαλείας του αυτοκινήτου - Διαγώνιος ιμάντας

B – Ιμάντας ασφαλείας του αυτοκινήτου – Ιμάντας για πάνω από τους μηρούς

(?) Εφικτή εγκατάσταση **ΜΟΝΟ** σε καθίσματα **C**
ΙΜΑΝΤΕΣ 3 ΣΗΜΕΙΩΝ

ΔΕΝ ΜΠΟΡΕΙ ΝΑ ΧΡΗΣΙΜΟΠΟΙΗΘΕΙ ΣΕ ΚΑΘΙΣΜΑΤΑ ΜΕ ΙΜΑΝΤΕΣ 2 ΣΗΜΕΙΩΝ



Παρακαλώ χρησιμοποιήστε τους ιμάντες ασφαλείας 3 σημείων, για να εξασφαλίσετε ασφάλεια του παιδιού και να στηρίξετε το κάθισμα αυτοκινήτου.

Βήμα 1. Το κάθισμα αυτοκινήτου πρέπει να χρησιμοποιείται μόνο ως κάθισμα. Τοποθετήστε το κάθισμα αυτοκινήτου πάνω στο κάθισμα που διαθέτει το αυτοκίνητο σε θέση «στην κατεύθυνση της κίνησης». (Φωτογραφία 1).

Βήμα 2. Βάλτε το παιδί στο κάθισμα αυτοκινήτου και βεβαιωθείτε, ότι ο ιμάντας δεν είναι τυλιγμένος ή δεμένος.

Βήμα 3. Περάστε τον ιμάντα ώμου από τον ώμο του παιδιού (όμως μακριά από το λαιμό του) και πάνω από το εξάρτημα στήριξης του αγκώνα που διαθέτει το κάθισμα ασφαλείας. Περάστε τον ιμάντα για την κοιλιά κάτω από τα εξαρτήματα στήριξης του αγκώνα που διαθέτει το κάθισμα και πάνω από τα γόνατα του παιδιού, μετά το οποίο κουμπώστε τον ιμάντα στην πόρτη αυτοκινήτου μέχρι να ακουστεί «κλικ». (Φωτογραφία 2).

Ελέγξτε εάν η πόρτη της ζώνης ασφαλιστική τραβώντας τον ιμάντα.

Βήμα 4. Βεβαιωθείτε, ότι ο ιμάντας περάστηκε σωστά από όλους τους οδηγούς, ότι δεν είναι τυλιγμένος και ότι δεν εμποδίζει το παιδί. Φωτογραφία 4.

Διαδρομή του ιμάντα ασφαλείας ενήλικων

Διαδρομή του ιμάντα ασφαλείας ενήλικων, συναρμολόγηση στην κατεύθυνση της κίνησης για ύψος 125-150 εκ. Τοποθετήστε τον ιμάντα ασφαλείας σύμφωνα με τον τρόπο που απεικονίζεται στη Φωτογραφία 4 και κουμπώστε μέχρι να ακουστεί ήχος κλικ. Τραβήξτε τον ιμάντα ασφαλείας, για να είστε βέβαιοι, ότι το κουμπώμα ασφαλιστική σωστά και ότι ο ιμάντας δεν είναι τυλιγμένος.

ΟΔΗΓΙΕΣ ΠΛΥΣΙΜΑΤΟΣ

1. Το κάθισμα αυτοκινήτου μπορεί να καθαρίζεται με χλιαρό νερό και σαπούνι. Μην χρησιμοποιείτε επιθετικά καθαριστικά, όπως καθαριστικά με σωματίδια απόξεσης ή διαλυτή.

2. Η ταπετσαρία πρέπει να πλένεται στο χέρι σε μέγιστη θερμοκρασία 30°C. Μην τοποθετείτε σε στεγνωτήριο. Αφήστε την ταπετσαρία να στεγνώσει με φυσικό τρόπο.

3. Τα πλαστικά μέρη μπορούν να καθαρίζονται με την βοήθεια υγρής πετσαίας. Μην χρησιμοποιείτε καθαριστικά με σωματίδια απόξεσης.

Αφαίρεση της ταπετσαρίας: Αφαιρέστε την ταπετσαρία του καθίσματος όπως απεικονίζεται στην Φωτογραφία 5.

ВАЖНО! СОХРАНИТЬ ДЛЯ ДАЛЬНЕЙШЕГО



ИСПОЛЬЗОВАНИЯ. ВНИМАТЕЛЬНО

ПРОЧИТАТЬ ПЕРЕД ИСПОЛЬЗОВАНИЕМ!

Инструкцию по эксплуатации необходимо сохранить в течение всего срока службы универсальной детской удерживающей системы!



Важные инструкции по безопасности!

1. ВНИМАНИЕ! Данная детская удерживающая система усовершенствована как универсальная укрепляющая подушка.

Она утверждена в соответствии с Правилom № 129 ООН для использования в совместимых с i-Size и универсальных местах для сидения в транспортном средстве, как указано производителем транспортного средства в руководстве по эксплуатации транспортного средства. В случае сомнений проконсультироваться с производителем или продавцом усовершенствованной детской удерживающей системы.

2. ВНИМАНИЕ! Диапазон роста: 125-150 см.

3. ВНИМАНИЕ! Твердые детали и пластиковые части усовершенствованной детской удерживающей системы должны быть расположены и установлены таким образом, чтобы они, когда транспортное средство находится в нормальном режиме работы, не зажимались сдвижным сиденьем или дверью транспортного средства.

4. ВНИМАНИЕ! Все ремни, закрепляющие удерживающую систему к транспортному средству, должны быть натянуты, все ремни, удерживающие ребенка, должны быть отрегулированы по телу ребенка. Ремни не должны быть перекручены.

5. ВНИМАНИЕ! Исключительно важно следить за тем, чтобы поясной ремень использовался низко и таз был надежно закреплен.

6. ВНИМАНИЕ! Рекомендуется заменять устройство, если оно подверглось разрушительному механическому воздействию в результате аварии.

7. ВНИМАНИЕ! Опасно вносить изменения или дополнения в устройство без разрешения органа по утверждению типа изделия. Существует опасность при неточном соблюдении инструкций по установке, предоставленных производителем детской удерживающей системы.

8. ВНИМАНИЕ! Если автокресло не оснащено тканевым чехлом, его следует беречь от солнечных лучей, так как в противном случае оно может оказаться слишком горячим для кожи ребенка.

9. ВНИМАНИЕ! Не оставлять детей без присмотра в усовершенствованной детской удерживающей системе.

10. ВНИМАНИЕ! Надлежащим образом закреплять любой багаж или другие предметы, которые могут стать причиной травм в случае столкновения!

11. ВНИМАНИЕ! Не использовать усовершенствованную детскую удерживающую систему без ее чехла!

12. ВНИМАНИЕ! Не заменять чехол усовершенствованной детской удерживающей системы чем-либо, кроме рекомендованного производителем, так как чехол является неотъемлемой частью эксплуатационных характеристик детской удерживающей системы.

13. ВНИМАНИЕ! Периодически проверять ремни на износ, уделяя особое внимание местам крепления, защите и регулировочным приспособлениям!



ВНИМАНИЕ!

Запрещено использование этого детского автомобильного сиденья для детей с ростом ниже 125 см!

14. ВНИМАНИЕ! Хранить детское кресло в безопасном месте, недоступном для детей, когда оно не используется. Не устанавливать тяжелые предметы на автокресло. Не допускать контакта автокресла с коррозионными веществами, такими как кислота батареек.

15. ВНИМАНИЕ! Не оставлять ребенка в автокресле на длительный период времени. Во время длительных поездок делать больше перерывов и снимать ребенка с детского автокресла.

16. ВНИМАНИЕ! Изображения на титульном листе и внутри инструкции приведены для примера и могут отличаться от реального изделия.

17. ВНИМАНИЕ! Перед первым использованием изделия снять с него все рекламные материалы, а также приспособления, используемые для их крепления к изделию.

18. ВНИМАНИЕ! Не использовать усовершенствованную детскую удерживающую систему, если «положение пряжки» ремня безопасности для взрослого относительно основных точек контакта сиденья неудовлетворительное. В случае сомнений просьба обращаться к производителю.

19. ВНИМАНИЕ! Не использовать другие точки контакта, кроме описанных в инструкции и отмеченных на усовершенствованной детской удерживающей системе. В случае сомнений просьба обращаться к производителю. **ECE R129/03**

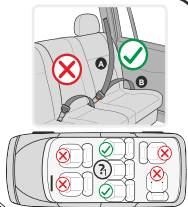
ВИД УТВЕРЖДЕННЫХ РЕМНЕЙ, КОТОРЫЕ ДОЛЖНЫ БЫТЬ В АВТОМОБИЛЕ

A - Ремень безопасности автомобиля - Диагональный ремень

B - Ремень безопасности автомобиля - Поясной ремень

Ⓚ Возможность установки **ТОЛЬКО** на сиденья **C** **3-ТОЧЕЧНЫМИ РЕМНЯМИ!**

НЕ ИСПОЛЬЗОВАТЬ НА СИДЕНЬЯХ С 2-ТОЧЕЧНЫМИ РЕМНЯМИ!



Просьба использовать 3-точечные ремни безопасности автомобиля, чтобы обеспечить безопасность ребенка и закрепить автокресло.

Шаг 1. Автокресло следует использовать только как сиденье. Поместить автокресло на сиденье автомобиля в положение по ходу автомобиля. (Фото 1)

Шаг 2. Посадить ребенка в автокресло и убедиться, что ремень не перекручен или завязан.

Шаг 3. Установить плечевой ремень на плече ребенка (но вдали от его шеи) и на подлокотнике автокресла. Пропустить поясной ремень безопасности под подлокотниками сиденья и над коленями ребенка, затем застегнуть ремень в пряжке автомобиля до щелчка. (Фото 2)

Убедиться, что пряжка ремня застегнута, потянув за ремень.

Шаг 4. Убедиться, что ремень правильно проходит через все направляющие, не перекручен и не мешает ребенку. Фото 4

Ремень безопасности для взрослых

Ремень безопасности для взрослых, установка по ходу движения для роста 125-150 см. Установить ремень безопасности, как показано на (Фото 4), застегнуть до щелчка. Потянуть ремень безопасности и убедиться, что пряжка правильно застегнута и ремень не перекручен.

ИНСТРУКЦИИ ПО СТИРКЕ

1. Автокресло можно чистить прохладной водой с мылом. Не использовать агрессивные чистящие средства, такие как абразивы или растворители.

2. Обивку следует стирать вручную при температуре не выше 30°C. Не сушить в сушильной машине. Высушить обивку естественным путем.

3. Пластиковые детали можно чистить влажной тканью. Не использовать абразивы.

Снятие обивки: Снять обивку автокресла, как показано на Фото 5.

VAŽNO! ČUVAJTE RADI BUDUĆE UPOTREBE! PAŽLJIVO PROČITAJTE PRE UPOTREBE!

Uputstvo za upotrebu se mora čuvati do kraja veka trajanja
univerzalnog bezbednosnog sistema za decu!

Važna bezbednosna uputstva!

1. PAŽNJA! Ovo je napredni sigurnosni sistem dece kao univerzalni ojačavajući jastuk. Odobrava se prema Uredbi №129 za upotrebu u i-Size kompatibilnim i univerzalnim mestima za sedenje u vozilu koje je odredio proizvođač vozila u uputstvu za upotrebu vozila. U slučaju sumnje, konsultujte proizvođača ili prodavca naprednog bezbednosnog sistema za decu.

2. PAŽNJA! Raspon visine: 125-150 cm.

3. PAŽNJA! Tvrdi delovi i plastični delovi naprednog bezbednosnog sistema za decu moraju biti postavljeni i postavljeni tako da kada motorno vozilo je u normalnom radu, ne mogu se zarobiti kliznim sedištem ili vratima vozila.

4. PAŽNJA! Svi pojasevi koji pričvršćuju sistem za sigurnost samog vozila moraju biti zategnuti, svi pojasevi koji vezuju dete moraju biti prilagođeni telu deteta. Pojasevi ne bi trebalo da se uvijaju.

5. PAŽNJA! Izuzetno je važno osigurati da se krilni pojas koristi nisko kako bi karlica bila bezbedno pričvršćena.

6. PAŽNJA! Preporučuje se da se uređaj zameni kada je bio izložen destruktivnom mehaničkom naprezanju u nesreći.

7. PAŽNJA! Opasno je praviti izmene ili dodatke na uređaju bez odobrenja organa za odobrenje tipa. Postoji opasnost ako se ne poštuju tačno uputstva za montažu proizvođača bezbednosnog sistema za decu.

8. PAŽNJA! Kada stolica nije opremljena tekstilnom presvlakom, treba je držati dalje od sunčeve svetlosti, jer bi inače mogla biti prevruća za dečiju kožu.

9. PAŽNJA! ! Ne ostavljajte decu bez nadzora u naprednom bezbednosnom sistemu za decu.

10. PAŽNJA! Propisno obezbedite svaki prtljag ili druge predmete koji mogu da izazovu povrede u slučaju sudara!

11. PAŽNJA! Ne koristite napredni bezbednosni sistem za decu bez poklopca!

12. PAŽNJA! Nemojte zameniti poklopac naprednog bezbednosnog sistema za decu nečim drugim osim onim koje preporučuje proizvođač, pošto je poklopac sastavni deo performansi bezbednosnog sistema za decu.

13. PAŽNJA! Povremeno proveravajte da li su pojasevi istrošeni, obraćajući posebnu pažnju na tačke pričvršćivanja, štitnike i uređaje za podešavanje!

14. PAŽNJA! Čuvajte dečije sedišta na bezbednom mestu van domašaja dece kada se ne koristi. Izbegavajte postavljanje teških predmeta na stolicu. Ne dozvolite da vaše auto sedišta dođe u kontakt sa korozivnim materijama kao što je kiselina iz akumulatora.

15. PAŽNJA! ! Ne ostavljajte svoje dete u ovom sigurnosnom sedištu na duži vremenski period. Tokom dugih putovanja, pravite više pauza i sklonite dete sa sigurnosnog sedišta.



UPOZORENJE!
Zabranjeno je korišćenje ovog
sedišta za dete visine od 0-125 cm!

16. PAŽNJA! Slike na naslovnoj strani i unutar uputstava su na primer i mogu se razlikovati od stvarnog proizvoda.

17. PAŽNJA! Pre prve upotrebe proizvoda, uklonite sa njega sve reklamne materijale, kao i uređaje koji se koriste za njihovo pričvršćivanje na proizvod.

18. PAŽNJA! Nemojte koristiti napredni bezbednosni sistem za decu ako je „položaj kopče“ pojasa za odrasle na glavnim kontaktnim tačkama sedišta nezadovoljavajući, molimo kontaktirajte proizvođača ako ste u nedoumici.

19. PAŽNJA! Nemojte koristiti druge kontaktne tačke osim onih koje su opisane u uputstvima i označene na naprednom bezbednosnom sistemu za decu, molimo kontaktirajte proizvođača u slučaju sumnje.

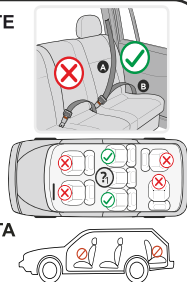
ECE R129/03

VRSTA SIGURNOSNIH POJASEVA KOJA TREBATE IMATI U VOZILU

- A – Sigurnosni pojas u automobilu – Dijagonalni pojas
- B – Sigurnosni pojas u automobilu – Pojas iznad struga

❓ Mogućnost za postavljanje **SAMO** na sedištu S
POJASEVI SA 3 ELEMENTA!

NE MOŽE SE KORISTITI NA SEDIŠTIMA SA 2 ELEMENTA!



Koristite sigurnosne pojaseve u 3 tačke u automobilu da pričvrstite dete i pričvrstite auto sedišta.

Korak 1. Auto sedišta treba da se koristi samo kao sedišta. Postavite auto sedišta na sedišta automobila u položaj okrenut ka napred. (slika 1)

Korak 2. Postavite dete u sedišta automobila i uverite se da pojas nije uvrnut ili zakopčan.

Korak 3. Postavite pojas preko ramena deteta (ali dalje od vrata deteta) i preko naslona za ruke sigurnosnog sedišta. Provučite krilni pojas ispod naslona za ruke sedišta i preko krila deteta, a zatim ga pričvrstite u kopču vozila dok ne klikne. (slika 2)

Proverite da li je kopča pojasa zaključana povlačenjem pojasa.

Korak 4. Uverite se da je pojas pravilno postavljen kroz sve vođice, da nije uvrnut i da ne ometa dete. Slika 4

Trasa sigurnosnoj pojasa za odrasle

Trasa sigurnosnog pojasa za odrasle, postavljanje u pravcu kretanja za visinu 125-150 cm. Postavite sigurnosni pojas kao što je prikazano na (slika 4) i pričvrstite ga dok ne čujete "klik". Povučite sigurnosni pojas da biste bili sigurni da je kopča pravilno zaključana i da pojas nije uvrnut.

UPUTSTVO ZA PRANJE

1. Auto sedišta se može čistiti mlakom vodom i sapunom. Nemojte koristiti agresivna sredstva za čišćenje kao što su abrazivi ili razređivači.
2. Presvlake moraju da se peru ručno na maksimalnoj temperaturi od 30 ° C. Nemojte ga stavljati u sušač. Ostavite da se presvlake prirodno osuši.
3. Plastični delovi se mogu čistiti vlažnom krpom. Nemojte koristiti abrazivna sredstva.

Uklanjanje presvlake: Uklonite presvlake sedišta kao što je prikazano na slici 5



FONTOS! MENTÉSE MEG A JÖVŐBELI REFERENCIÁHOZ. HASZNÁLAT ELŐTT FIGYELMESEN OLVASSA EL!

A használati utasítást az az univerzális gyermekbiztonsági rendszer teljes élettartama alatt meg kell őrizni!

Fontos biztonsági utasítások!

- FIGYELEM!** Ez egy fejlett gyermekbiztonsági rendszer univerzális erősítő párnaként. Ez jóvá van hagyva használatra Az ENSZ 129-es előírása szerint i-Size kompatibilis és univerzális üléseken a járműben, a jármű gyártója által a jármű használati útmutatójában meghatározottak szerint. A kétsége esetén, forduljon tájékozódásért a fejlett gyermekbiztonsági rendszer gyártójához vagy kereskedőjéhez.
- FIGYELEM!** Magasságtartomány: 125-150 cm.
- FIGYELEM!** A fejlett gyermekbiztonsági rendszer kemény részeit és műanyag részeit úgy kell elhelyezni és felszerelni, hogy a gépjármű normál működése közben ne szorulhassa be őket egy csúszó ülés vagy a járműajtó.
- FIGYELEM!** Minden övnek, amely a biztonsági rendszert a járműhöz rögzíti, feszesnek kell lennie, a gyermeket rögzítő öveket a gyermek testéhez kell igazítani. Az öveket nem szabad megcsavarni.
- FIGYELEM!** Rendkívül fontos annak biztosítása, hogy a derékövet alacsonyán használjuk, hogy a medence biztonságosan rögzítve legyen.
- FIGYELEM!** Javasoljuk, hogy a készülék cserélje ki, ha baleset következtében roncsoló mechanikai igénybevételnek volt kitéve.
- FIGYELEM!** Veszélyes változtatásokat vagy kiegészítéseket végezni a készüléken a típust jóváhagyó hatóság jóváhagyása nélkül. Fennáll a veszély, ha a gyermekbiztonsági rendszer gyártója által megadott beszerelési utasításokat nem tartják be pontosan.
- FIGYELEM!** Ha a szék nincs textil huzattal ellátva, napfénytől távol kell tartani, különben túl meleg lehet a gyermek bőrének.
- FIGYELEM!** Ne hagyjon gyermekeket felügyelet nélkül egy fejlett gyermekbiztonsági rendszer autósülésében.
- FIGYELEM!** Minden csomagot vagy egyéb olyan tárgyat megfelelően rögzítsen, amely ütközés esetén sérülést okozhat!
- FIGYELEM!** Ne használja a fejlett gyermekbiztonsági rendszert a burkolata nélkül!
- FIGYELEM!** Ne cserélje ki a fejlett gyermekbiztonsági rendszer burkolatát a gyártó által ajánlott burkolattól eltérőre, mivel a burkolat az utasbiztonsági rendszer teljesítményének szerves részét képezi.
- FIGYELEM!** Rendszeresen ellenőrizze az övek kopását, különös tekintettel a rögzítési pontokra, a védőburkolatokra és a beállító eszközökre!
- FIGYELEM!** Használaton kívül tárolja a gyermekülést biztonságos helyen, ahol gyermekek nem férhetnek hozzá. Ne helyezzen súlyos tárgyakat az autósülésre. Ügyeljen arra, hogy az autósülés ne érintkezzen maró hatású anyagokkal, például akkumulátorsavval.
- FIGYELEM!** Ne hagyja gyermekét hosszú ideig ebben a biztonsági ülésben. Hosszú utazások során tartson több szünetet, és vegye ki a gyermeket a biztonsági ülésből.
- FIGYELEM!** A címlapon és a használati utasításon belüli képek példaképpen szolgálnak, és eltérhetnek a tényleges terméktől.



FIGYELMEZTETÉS!
Az ülésmagasítót kizárólag
125cm-nél magasabb gyermek
használhatja!

17. FIGYELEM! A termék első használata előtt távolítson el róla minden reklámanyagot, valamint az ezeknek a termékhez rögzítéséhez használt eszközöket.

18. FIGYELEM! Ne használja a fejlett gyermekbiztonsági rendszert, ha a felnőtt biztonsági öv „csathelyzete” az ülés fő érintkezési pontjaihoz nem megfelelő, kétség esetén kérjük a gyártóhoz fordulni.

19. FIGYELEM! Ne használjon más érintkezési pontot az útmutatóban leírtakon és a fejlett gyermekbiztonsági rendszeren feltüntetetteken kívül, kétség esetén kérjük a gyártóhoz fordulni.

ECE R129/03

MEGENGEDÉLYEZETT ÖVEK TÍPUSA, AMELYEKNEK AZ AUTÓJÁBAN KELL LENNIE

- A** - Az autó biztonsági öve - Átlós öv
B - Az autó biztonsági öve - Deréköv

? CSAK 3 PONTOS ÖVES ülésekre szerelhető!

2 PONTOS ÖVES ÜLÉSEKEN NEM HASZNÁLHATÓ!



Kérjük, használja az autó 3 pontos biztonsági öveit a gyermek rögzítéséhez és az autósülés rögzítéséhez.

1. lépés Az autósülést csak ülésként szabad használni. Helyezze az autósülést a jármű ülésére előre néző helyzetbe a jármű meneti irányba. (1. kép)

2. lépés Helyezze a gyermeket az autósülésbe, és ellenőrizze, hogy az öv nincs-e megcsavarodva vagy becsatolva.

3. lépés Helyezze a vállövet a gyermek vállára (de távol a gyermek nyakától) és a biztonsági ülés karfájára. Húzza át a derékövet az ülés kartámasza alatt és a gyermek ölében, majd kattanásig rögzítse az övet a jármű csatjában. (2. kép)

Az öv meghúzásával ellenőrizze, hogy az övcsat reteszelve van-e.

4. lépés Győződjön meg arról, hogy az öv megfelelően van-e áthelyezve az összes vezetőn keresztül, nincs-e megcsavarodva, és hogy nem zavarja a gyermeket. (4. kép)

Biztonsági öv útvonala felnőtteknek

Biztonsági öv útvonala felnőtteknek, beszerelés mozgásirányban 125-150 cm magassághoz. Helyezze be a biztonsági övet a 4. képen látható módon, és rögzítse azt, amíg kattanást nem hall. Húzza meg a biztonsági övet, hogy megbizonyosodjon arról, hogy a csat megfelelően be van zárva, és az öv nincs megcsavarodva.

MOSÁSI UTASÍTÁSOK

1. Az autósülés langyos vízzel és szappannal tisztítható. Ne használjon agresszív tisztítószeret, például súrolószert vagy hígítót.

2. A kárpit kézzel, legfeljebb 30°C-on mosható. Ne tegye a szárítógépbe. Hagyja a kárpit természetes módon megszáradni.

3. A műanyag részek nedves ruhával tisztíthatók. Ne használjon súrolószert.

A kárpit eltávolítása: Távolítsa el az üléskárpitot az 5. képen látható módon.

DŮLEŽITÉ! UCHOVEJTE PRO DALŠÍ POTŘEBU.

PŘED POUŽITÍM POZORNĚ PŘEČTĚTE!

Tento návod k použití je nutné uchovat po celou dobu používání univerzálního systému pro bezpečnost dětí!

Důležité bezpečnostní pokyny!

1. POZOR! Toto je zdokonalený systém na zajištění bezpečnosti dětí jako univerzální zesilovací polštář.

Je schválený v souladu s Pravidlem č. 129 OSN o použití univerzálních sedadel v dopravním prostředku v souladu s i-Size, jak uvádí výrobce dopravního prostředku ve svém návodu pro uživatele dopravního prostředku.

V případě pochybností se poraďte s výrobcem nebo prodejcem tohoto zdokonaleného systému na zajištění bezpečnosti dětí.

2. POZOR! Rozsah výšky dítěte: 125 - 150 cm.

3. POZOR! Tvrdé prvky a plastové části zdokonaleného systému na zajištění bezpečnosti dětí se musí umístit a namontovat tak, aby při normálním provozu motorového prostředku se nemohly zaseknout při klouzání sedadla nebo dveří dopravního prostředku.

4. POZOR! Všechny bezpečnostní pásy, které upevňují bezpečnostní systém dopravního prostředku, musí být napnuté, všechny bezpečnostní pásy, které drží dítě, musí být upraveny podle těla dítěte. Nesmí se připustit zkroucení pásů.

5. POZOR! Mimořádně důležité je zajistit umístění bederního pásu v dolní poloze, aby pevně držel pánev.

6. POZOR! Doporučuje se výměna zařízení, když v důsledku nehody utrpělo škodlivé mechanické napětí.

7. POZOR! Je nebezpečné dělat změny a doplňování tohoto zařízení bez schválení příslušného orgánu. Existuje nebezpečí následkem nepřesného dodržování pokynů k montáži, daných výrobcem tohoto systému na zajištění bezpečnosti dětí.

8. POZOR! Pokud sedačka nemá textilní potah, musí se chránit před slunečním světlem, protože by mohla být příliš horká pro dětskou pokožku.

9. POZOR! Nenechávejte děti bez dozoru ve zdokonaleném systému na zajištění bezpečnosti dětí.

10. POZOR! Upevněte patřičně veškerá zavazadla a jiné předměty, které by v případě nárazu mohly způsobit zranění!

11. POZOR! Zdokonalený systém na zajištění bezpečnosti dětí se nesmí používat bez jeho pokrývky!

12. POZOR! Pokrývka zdokonaleného systému na zajištění bezpečnosti dětí se nesmí zaměnit za žádnou jinou, než jakou doporučuje výrobce, protože tato pokrývka je neoddělitelnou součástí provozní charakteristiky tohoto bezpečnostního systému.

13. POZOR! Periodicky prověřujte opotřebením pásů se zvláštní pozorností na místa upevnění, na ochranné a regulující prvky!

14. POZOR! Dětskou sedačku uchovávejte na bezpečném a dětem nepřístupném místě, když se nepoužívá. Na sedačku nepokládejte těžké předměty. Chraňte autosedačku před stykem se žíravými látkami jako je např. kyselina z baterie.

15. POZOR! Nenechávejte dítě v této ochranné sedačce po dlouhou dobu. Během dlouhé cesty dělejte více přestávek a dítě z ochranné sedačky vytáhněte.

16. POZOR! Obrázky na titulní straně i uvnitř návodu představují příklad a mohou se lišit od skutečného výrobku.



POZOR! Je zakázáno použití této sedačky dítětem nižším než 125 cm!

17. **POZOR!** Před prvním použitím výrobku odstraňte z něho všechny reklamní materiály, tak jako i použité prvky na jejich připevnění k výrobku.

18. **POZOR!** Nepoužívejte zdokonalený systém na zajištění bezpečnosti dětí, pokud „pozice spony“ bezpečnostního pásu pro dospělé k oporným bodům kontaktu se sedadlem je neuspokojitelná, v případě pochybností se prosím spojte s výrobcem.

19. **POZOR!** Nepoužívejte jiné oporné body ke kontaktu než takové, které jsou uvedené v návodu a označené na zdokonaleném systému na zajištění bezpečnosti dětí, v případě pochybností se prosím spojte s výrobcem.

ECE R129/03

DRUH SCHVÁLENÝCH PÁSŮ, KTERÉ JE NUTNÉ MÍT V AUTOMOBILU

A - Bezpečnostní pás automobilu – Pás vedoucí křížem přes tělo

B - Bezpečnostní pás automobilu – Pás vedoucí přes pánev



Možnost instalace **POUZE** na sedadla **S TŘÍBODOVÝMI PÁSY!**

NESMÍ SE POUŽÍVAT NA SEDADLA S DVOUBODOVÝMI PÁSY!



Prosím, použijte třibodové bezpečnostní pásy automobilu k zajištění bezpečnosti dítěte a k upevnění sedačky k automobilu.

Krok 1. Autosedačka by se měla používat pouze k sezení. Položte autosedačku na sedadlo automobilu ve směru jízdy. (Obr.1)

Krok 2. Posadte dítě do autosedačky a ujistěte se, že pás není překroucený nebo zavázaný.

Krok 3. Vedte ramenný pás pře rameno dítěte (ale dále od jeho krku) a nad loketní opěrku bezpečnostní sedačky. Spodní pás vedte pod loketními opěrkami sedačky a nad lůnem dítěte, a potom zapněte pás do upínače automobilu, až bude slyšet cvaknutí. (Obr.2)

Potažením pásu se přesvědčíte, zdali je přezka pásu uzamčena.

Krok 4. Přesvědčte se, že je pás vedený správně přes všechna místa, není překroucený a dítěti nepěká. Obr. 4

VEDENÍ BEZPEČNOSTNÍHO PÁSU PRO DOSPĚLÉ

Vedení bezpečnostního pásu pro dospělé, montáž ve směru jízdy pro výšku 125-150 cm. Bezpečnostní pás vedte způsobem ukázaným na obr. 4 a zapněte jej, až uslyšíte cvaknutí. Potažením pásu se přesvědčíte, že upínací spona je správně uzavřena a pás není překroucený.

NÁVOD NA PRÁNÍ

1. Autosedačku je možné čistit vlažnou vodou a mýdlem. Nepoužívejte agresivní čisticí prostředky jako žíraviny nebo zředovač.

2. Čalouněný potah perte ručně při maximální teplotě 30°C. Nepoužívejte sušičku. Nechte potah sušit přirozeným způsobem.

3. Plastové části se mohou čistit vlhkou utěrkou. Nepoužívejte žíraviny.

Sejmuti potahu: Sejměte potah sedačky podle obr.5.

DE WICHTIG! FÜR SPÄTERES NACHSCHLAGEN AUFBEWAHREN. VOR GEBRAUCH SORGFÄLTIG LESEN!

Die Gebrauchsanweisung ist während der gesamten Lebensdauer des universellen Kinderrückhaltesystems aufzubewahren!

Wichtige Sicherheitsanweisungen!

1. ACHTUNG! Es handelt sich um ein fortschrittliches Kinderrückhaltesystem als universelles Sitzhöheuskissen.

Es ist gemäß der UN-Verordnung Nr. 129 für die Verwendung in i-Size-konformen und universellen Sitzen im Fahrzeug zugelassen, wie vom Fahrzeughersteller im

Fahrzeug-Benutzerhandbuch angegeben. Im Zweifelsfall wenden Sie sich an den Hersteller oder Händler des fortschrittlichen Kinderrückhaltesystems.

2. ACHTUNG! Höhenbereich: 125–150 cm.

3. ACHTUNG! Die Hartteile und Kunststoffteile des fortschrittlichen Kinderrückhaltesystems müssen so angeordnet und eingebaut werden, dass sie im normalen Betrieb des Kraftfahrzeugs nicht durch einen verschiebbaren Sitz oder eine Fahrzeugtür eingeklemmt werden können.

4. ACHTUNG! Alle Gurte, die das Rückhaltesystem am Fahrzeug befestigen, müssen gestrafft sein, alle Gurte, die das Kind zurückhalten, müssen an den Körper des Kindes angepasst sein. Die Gurte dürfen nicht verdreht sein.

5. VORSICHT! Es ist äußerst wichtig, darauf zu achten, dass der Beckengurt tief angelegt wird, damit das Becken sicher fixiert wird.

6. VORSICHT! Es wird empfohlen, das Gerät auszutauschen, wenn es bei einem Unfall zerstörerischer mechanischer Belastung ausgesetzt war.

7. VORSICHT! Es ist gefährlich, ohne Genehmigung der Typgenehmigungsbehörde Änderungen oder Ergänzungen am Gerät vorzunehmen. Es besteht Gefahr, wenn die Einbauhinweise des Herstellers des Kinderrückhaltesystems nicht genau befolgt werden.

8. ACHTUNG! Wenn der Stuhl nicht mit einem Textilbezug ausgestattet ist, sollte er vor Sonneneinstrahlung geschützt werden, da es sonst zu heiß für die Haut des Kindes werden kann.

9. VORSICHT! Lassen Sie Kinder in einem fortschrittlichen Kinderrückhaltesystem nicht unbeaufsichtigt.

10. VORSICHT! Sichern Sie Gepäck und andere Gegenstände, die bei einem Aufprall zu Verletzungen führen können, ordnungsgemäß!

11. VORSICHT! Benutzen Sie das fortschrittliche Kinderrückhaltesystem nicht ohne Bezug!

12. VORSICHT! Ersetzen Sie den Bezug des fortschrittlichen Kinderrückhaltesystems nicht durch etwas anderes als das vom Hersteller empfohlene, da der Bezug ein wesentlicher Bestandteil der Leistung des Kinderrückhaltesystems ist.

13. VORSICHT! Überprüfen Sie die Gurte regelmäßig auf Verschleiß und achten Sie dabei besonders auf die Befestigungspunkte, die Schutzvorrichtungen und die Einstellvorrichtungen!

14. VORSICHT! Bewahren Sie den Kindersitz bei Nichtgebrauch an einem sicheren Ort außerhalb der Reichweite von Kindern auf. Vermeiden Sie es, schwere Gegenstände auf den Stuhl zu stellen. Lassen Sie Ihren Autositz nicht mit ätzenden Substanzen wie Batteriesäure in Kontakt kommen.

15. ACHTUNG! Lassen Sie Ihr Kind nicht über einen längeren Zeitraum in diesem Kindersitz. Machen Sie bei längeren Fahrten mehr Pausen und nehmen Sie das Kind aus dem Kindersitz.



ACHTUNG! Es ist verboten, diesen Sitz für Kinder mit einer Körpergröße von 0-125 cm zu benutzen!

16. VORSICHT! Die Abbildungen auf der Titelseite und in der Anleitung sind beispielhaft und können vom tatsächlichen Produkt abweichen.

17. VORSICHT! Entfernen Sie vor dem ersten Gebrauch des Produkts alle Werbematerialien sowie die Vorrichtungen, mit denen sie am Produkt befestigt wurden.

18. VORSICHT! Verwenden Sie das fortschrittliche Kinderrückhaltesystem nicht, wenn die „Schnalleposition“ des Sicherheitsgurts für Erwachsene zu den Hauptkontaktpunkten des Sitzes nicht zufriedenstellend ist. Wenden Sie sich im Zweifelsfall bitte an den Hersteller.

19. VORSICHT! Verwenden Sie keine anderen Kontaktpunkte als die in der Anleitung beschriebenen und auf dem fortschrittlichen Kinderrückhaltesystem gekennzeichneten. Bitte wenden Sie sich im Zweifelsfall an den Hersteller.

ECE R129/03

ART DER ZUGELASSENEN SICHERHEITSGURTE, DIE SIE IM AUTO HABEN MÜSSEN

A - Autosicherheitsgurt – Diagonalgurt

B - Autosicherheitsgurt – Beckengurt



Kann **NUR** auf Sitzen **MIT 3-PUNKT-GURTEN**
INSTALLIERT WERDEN!

NICHT AUF SITZPLÄTZEN MIT 2-PUNKT-GURTEN
VERWENDBAR!



Bitte nutzen Sie zur Sicherung des Kindes und zur Sicherung des Autositzes die 3-Punkt-Sicherheitsgurte des Autos.

Schritt 1. Der Autositz sollte nur als Sitz verwendet werden. Platzieren Sie den Autositz in der nach vorne gerichteten Position auf dem Autositz. (Foto 1)

Schritt 2. Setzen Sie das Kind in den Autositz und stellen Sie sicher, dass der Gurt nicht verdreht oder eingeklemmt ist.

Schritt 3. Positionieren Sie den Schultergurt über der Schulter des Kindes (jedoch weg vom Nacken des Kindes) und über der Armlehne des Sicherheitssitzes. Führen Sie den Beckengurt unter den Armlehnen des Sitzes und über den Schoß des Kindes und befestigen Sie ihn dann im Fahrzeugschloss, bis er einrastet. (Foto 2)

Überprüfen Sie durch Ziehen am Gürtel, ob die Gürtelschnalle verriegelt ist.

Schritt 4. Stellen Sie sicher, dass der Gurt korrekt durch alle Führungen geführt wird, nicht verdreht ist und das Kind nicht behindert. Foto 4

Route des Sicherheitsgurts für Erwachsene

Route des Sicherheitsgurts für Erwachsene, Einbau in Bewegungsrichtung für Körpergröße 125-150 cm . Legen Sie den Sicherheitsgurt wie in (Foto 4) gezeigt an und befestigen Sie ihn, bis Sie ein „Klicken“ hören. Ziehen Sie am Sicherheitsgurt, um sicherzustellen, dass das Schloss richtig verriegelt ist und der Gurt nicht verdreht ist.

WASCHANLEITUNG

1. Der Autositz kann mit lauwarmem Wasser und Seife gereinigt werden. Verwenden Sie keine aggressiven Reinigungsmittel wie Scheuermittel oder Verdüner.

2. Die Polsterung muss bei einer Temperatur von maximal 30°C von Hand gewaschen werden. Legen Sie sie nicht in den Trockner. Lassen Sie die Polster auf natürliche Weise trocknen.

3. Kunststoffteile können mit einem feuchten Tuch gereinigt werden. Verwenden Sie keine Scheuermittel.

Entfernen der Polsterung: Entfernen Sie die Sitzpolsterung wie in Foto 5 gezeigt