

РОЗЕТКА

Краткое руководство по эксплуатации

RU

Розетка серии SKANDY товарного знака IEK (далее – розетка) предназначена для подключения однофазных электрических приемников (потребителей) переменного тока напряжением

до 250 В частотой 50 Гц.

Розетка с USB-разъемами предназначена для питания/ зарядки устройств (потребителей) оснащенных соответствующими USB-разъемами.

Розетка предназначена для скрытой установки внутри помещений, устанавливается в стандартные монтажные коробки диаметром 60 мм, глубиной 40 мм.

Розетка соответствует требованиям ТР ТС 004/2011, ТР ЕАЭС 037/2016. Розетка USB соответствует требованиям ТР ТС 004/2011, ТР ТС 020/2011, ТР ЕАЭС 037/2016.

Правила монтажа

Выкрутить винт(ы) на лицевой части (для розеток, оснащенных защитной крышкой предварительно ее открыть). Снять декоративную рамку с розетки (при наличии). Для монтажа в монтажную коробку обеспечить минимальное расхождение распорных лапок путём выкручивания двух винтов, крепящих распорные лапки. Старайтесь не выводить винты из зацепления с гайкой. Подготовленные к монтажу электрические провода присоединить не более двух под один винтовой зажим. Установить механизм в монтажную коробку, закрепить с помощью саморезов или закрутить два винта до надёжной фиксации распорными лапками. Винты крепления лапок нужно завинчивать поочередно и равномерно. Установить декоративную рамку на механизм (приобретается отдельно).

ЗАПРЕЩАЕТСЯ

Эксплуатация розетки при образовании трещин в процессе эксплуатации или сколов в основании розетки или крышке.

Подключение розетки к неисправной электропроводке.

Осуществлять монтаж при включенном электропитании сети.

ВНИМАНИЕ

Обязательно убедитесь в отсутствии напряжения на месте работ с помощью указателя напряжения. При монтаже розетки необходимо убедиться в том, что монтажная коробка прочно удерживается в отверстии стены. При креплении розетки в коробке нужно строго следить за тем, чтобы провода не попадали под распорные лапки.

EN

Socket-outlet of SKANDY series of IEK trademark (hereinafter to as the socket) is designed for connecting single-phase electrical receivers (consumers) of AC with voltage up to 250 V and 50 Hz.

A socket with USB connectors is intended for powering/charging devices (consumers) equipped with appropriate USB connectors.

The socket is designed for hidden installation indoors, installed in standard mounting boxes with the axis diameter of the mounting screws – 60 mm, depth 40 mm.

Installation rules: unscrew the screw(s) on the front (for sockets with a protective cover, open it first). Remove the decorative frame from the socket (if any). For installation in mounting box, ensure the minimum distance between the spacer claws by unscrewing the two screws securing the spacer claws, try not to dislodge the screws from the nut. Connect the electric conductors prepared for installation no more than two under one screw terminal. Install the mechanism in the mounting box, fix it with self-tapping screws or tighten two screws until securely fixed with the spacer lugs. The screws for fastening the claws should be screwed in alternately and evenly. Install the decorative frame on the mechanism (sold separately).

IT IS FORBIDDEN

Operation of the socket when cracks forming during operation or chips in the base of the socket or in the cover. To connect the socket to a faulty electrical wiring. To carry out the installation with the mains power on.

ATTENTION

Be sure to check that there is no voltage at the work site using a volt-age meter. When installing the RJ, make sure that the mounting box is held firmly in the wall hole. When fixing the RJ in the box, you must keep strict watch that the wires do not fall under the spacer claws.

KZ

IEK тауар белгісінің SKANDY сериялы розеткасы (бұдан әрі – розетка) кернеуі 250 В-қа және жиілігі 50 Гц-ке дейінгі айнымалы токтың бір фазалы электр қабылдағыштарын (тұтынушыларын) жалғауға арналған.

USB қосқыштары бар ұяшық тиісті USB қосқыштарымен жабдықталған құрылғыларды (тұтынушыларды) қуаттандыруға/зарядтауға арналған.

Үйжайлардың ішіне жасырын орнатуға арналған, диаметрі 60 мм, тереңдігі 40 мм стандартты монтаждау қораптарына орнатылады.

Розетка КО ТР 004/2011, ЕАЭО ТР 037/2016 техникалық регламенттеріне сәйкес келеді. USB розеткасы КО ТР 004/2011, КО ТР 020/2011, ЕАЭО ТР 037/2016 техникалық регламенттерінің талаптарына сәйкес келеді.

Монтаждау ережелері: алдыңғы жағындағы бұрандаларды бұрап алыңыз (оны алдын-ала ашатын қорғаныш қақпақпен жабдықталған розеткалар үшін). Сәндік жақтауды розеткадан алыңыз (бар болса). Монтаждау қорабына орнату үшін, керу тетіктерді бекітетін екі бұранданы бұрап, керу тетіктердің ең аз айырмашылығын қамтамасыз етіңіз. Бұрандаларды сомынмен ұстамауға тырысыңыз. Монтаждауға дайындалған

электр сымдарын бір бұрандалы қысқыштың астына екіден артық емес жалғау. Механизмді монтаж қорабына орнатыңыз, бұрандалармен бекітіңіз немесе екі бұранданы керу тетіктерімен сенімді бекітілгенге дейін ораңыз. Тетіктерді бекіту бұрандалары кезекпен және біркелкі бұралуы керек. Механизмге сәндік жақтауды орнатыңыз (бөлек сатылады).

ТҮЙІМ САЛЫНАДЫ

Пайдалану барысында розетканың негізінде сызаттар немесе жарықтар пайда болғанда розетканы пайдалануға, розетканы ақаулы электр сымдары желісіне жалғауға, розетканы электр қоректендіру желісі қосулы кезде монтаждауға.

НАЗАР АУДАРЫҢЫЗ

Кернеу көрсеткіштің көмегімен жұмыстар орындалатын жерде кернеудің жоқтығына міндетті түрде көз жеткізіңіз. Жарық түсіргішті монтаждаған кезде монтаждау қорабының қабырғаның саңылауында берік ұсталып тұрғанына көз жеткізу қажет. Жарық түсіргішті қорапқа бекіткен кезде сымдардың керме тетіктерге тиіп кетпеуін қатаң қадағалау керек.

RO

Priza din seria SKANDY a mărcii comerciale IEK (denumită în continuare priză) este destinată conectării receptoarelor electrice monofazate (consumatori) de curent alternativ cu tensiune de până

la 250 V, frecvență de 50 Hz.

O priză cu conectori USB este destinată pentru alimentarea/încărcarea dispozitivelor (consumatorilor) echipate cu conectori USB corespunzători.

Priza este proiectată pentru instalare ascunsă în interior, instalat în cutii de joncțiune standard cu un diametru de 60 mm, o adâncime de 40 mm.

Reguli de instalare: deșurubați șurubul(ele) de pe partea frontală (pentru prize echipate cu capac de protecție, deschideți-l mai întâi). Scoateți cadrul decorativ din priză (dacă există). Pentru montarea într-o cutie de joncțiune, asigurați o întindere minimă a urechilor de împrăștiere prin deșurubarea celor două șuruburi care fixează urechile de împrăștiere. Aveți grijă să nu scoateți șuruburile din piuliță. Conectați nu mai mult de două fire electrice pregătite pentru instalare sub o bornă cu șurub. Instalați mecanismul în cutia de montare, fixați-l cu șuruburi autofiletante sau strângeți două șuruburi până se fixează bine cu urechi de distanță. Șuruburile piciorului trebuie înșurubate alternativ și uniform. Instalați cadrul decorativ pe mecanism (vândut separat).

ESTE INTERZIS

Funcționarea prizei în caz de fisurare în timpul funcționării sau așchii în baza prizei sau a capacului. Conectarea unei prize la o instalație electrică defectă.

Efectuarea instalării cu sursa de alimentare pornită.

ATENȚIE



Asigurați-vă că verificați dacă nu există tensiune la locul de muncă folosind un indicator de tensiune. Atunci când instalați priza, asigurați-vă că cutia de joncțiune este ținută ferm în deschiderea peretelui. Când fixați priza în cutie, trebuie să vă asigurați cu strictețe că firele nu cad sub gheare de prindere.

Технические данные / Technical data / Техникалық деректер / Date tehnice



Наименование показателя / Parameter name / Көрсеткіштің атауы / Denumirea indicatorului	Значение для / Value for / Үшін мағынасы / Valoarea pentru														
	SK-R02X*	SK-R01X*	SK-R06X*	SK-R04X*	SK-R05X*	SK-R11X*	SK-R12X*	SK-R15X*	SK-R14X*	SK-R13X*	SK-R17X*	SK-R03X*	SK-R09X*	SK-R07X*	SK-R08X*
Количество розеток, шт. / Number of sockets, pcs. / Розеткалар саны, дн. / Număr de prize, buc.	1	1	1	1	1	1	2	2	2	2	2	2	2	2	2
Тип соединителя / Connector type / Жалғағыштың түрі / Tip conector	2P	2P	2P+⊕			2P+⊕		USB-A	USB-A+C		2P+⊕+ USB-C	2P	2P	2P	2P+⊕
Защитные шторки / Protective shutters / Қорғаныш перделері / Obloane de protecție	-	+	+		-	+		-			+	-	+	+	-
Защитная крышка / Protective cover / Қорғаныш қақпағы / Capacul protector	-		-		-	+		-				-	-	-	
Безвинтовые зажимы / Screwless terminals / Бұрамасыз қысқыштар / Terminale fără șuruburi	-		-		-	-		-				-	-	-	-

**Технические данные (продолжение) / Technical data (continuation) /
 Техникалық деректер (жалғасы) / Date tehnicce (continuare)**

Наименование показателя / Parameter name / Көрсеткіштің атауы / Denumirea indicatorului	Значение для / Value for / Үшін мағынасы / Valoarea pentru														
	SK-R02X*	SK-R01X*	SK-R06X*	SK-R04X*	SK-R05X*	SK-R11X*	SK-R12X*	SK-R15X*	SK-R14X*	SK-R13X*	SK-R17X*	SK-R03X*	SK-R09X*	SK-R07X*	SK-R08X*
	10	10	16	16	16	16		-				10	10	16	16
	IP20	IP20	IP20	IP20	IP20	IP44		IP20	IP20	IP20		IP20	IP20	IP20	IP20
Материал основания / Base material / Негізінің материалы / Material de baza	PC														
Максимальное сечение присоединяемых проводников / Maximum cross- section of the connected conductors / Жалғанатын сымдардың ең көп қимасы / Secțiunea maximă a conductoarelor conectate, мм2 / mm2	2,5	2x2,5						2,5	2x2,5		2,5	2x2,5			
USB-A Напряжение питания на выходе / Output supply voltage / Шықпадағы көрсеткіштің кернеуі / Tensiunea de alimentare la ieșire, В/V	-							5			-				

**Технические данные (продолжение) / Technical data (continuation) /
 Техникалық деректер (жалғасы) / Date tehnice (continuare)**

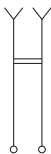
Наименование показателя / Parameter name / Көрсеткіштің атауы / Denumirea indicatorului	Значение для / Value for / Үшін мағынасы / Valoarea pentru														
	SK-R02X*	SK-R01X*	SK-R06X*	SK-R04X*	SK-R05X*	SK-R11X*	SK-R12X*	SK-R15X*	SK-R14X*	SK-R13X*	SK-R17X*	SK-R03X*	SK-R09X*	SK-R07X*	SK-R08X*
USB-A Максимальный ток на выходе / Maximum output current / Шықпадағы ең көп ток / Curentul maxim de ieşire, A	-							3,1	-						
USB-C Напряжение питания на выходе / Output supply voltage / Шықпадағы қоректендіру кернеуі / Tensiunea de alimentare la ieşire, BV	-							-	5	12; 9; 5		-			
Максимальный ток на выходе / Maximum output current / Шықпадағы ең көп ток / Curentul maxim de ieşire, A	-							-	3,1	1,5; 2; 3,1		-			

Технические данные (продолжение) / Technical data (continuation) / Техникалық деректер (жалғасы) / Date tehnice (continuare)

Наименование показателя / Parameter name / Көрсеткіштің атауы / Denumirea indicatorului	Значение для / Value for / Үшін мағынасы / Valoarea pentru													
	SK-R02X*	SK-R01X*	SK-R06X*	SK-R04X*	SK-R05X*	SK-R11X*	SK-R12X*	SK-R15X*	SK-R14X*	SK-R13X*	SK-R17X*	SK-R03X*	SK-R09X*	SK-R07X*
Цвет / Color / Түсі / Culoarea	W – арктический белый / arctic white / арктикалық ақ / alb arctic, M – мятный / mint / жалбыз / mentă, B – бежевый / beige / bej, G – графит / graphite / grafit, N – никель / nickel / nichel, Sa – песочный / sandy / құм / nisip, S – серебряный / silver / күміс / argint, T – титан / titanium / titan, Bl – черный / black / қара / negru, Sh- шампань / champagne / șampanie, Gr – серый / gray / сұр / gri													
Комплектность / Complete set / Жиынтықтама / Set complet	изделие – 1 шт., паспорт – 1 экз. (на групповую упаковку) / product – 1 pc., passport – 1 ex. (for group packaging) / бұйым – 1 дн., паспорт – 1 дана (топтық қаптамаға) / produs – 1 buc., pașaport – 1 copie (pentru ambalare de grup)													
X* – кодовое обозначение цветового исполнения изделий / code designation of the product color version / өнім түстерінің кодтық белгіленуі / codificarea culorilor produsului														

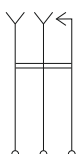
Электрические схемы розеток / Electrical diagrams of sockets / Розеткалардың электрлік схемалары / Circuitele electrice ale prizelor

2P



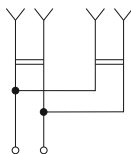
a) однофазная / single / жалғыз / singur

2P ⊥



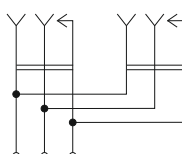
b) однофазная с заземлением / single with grounding / жерге қосылатын жалғыз / single cu împământare

2P



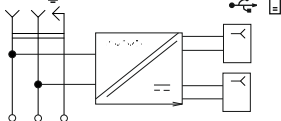
c) двухфазная / double / қосарлы / dublu

2P ⊥



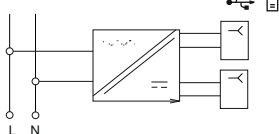
d) двухфазная с заземлением / double with grounding / жерге қосу арқылы қос / dublu cu împământare

2P ⊥



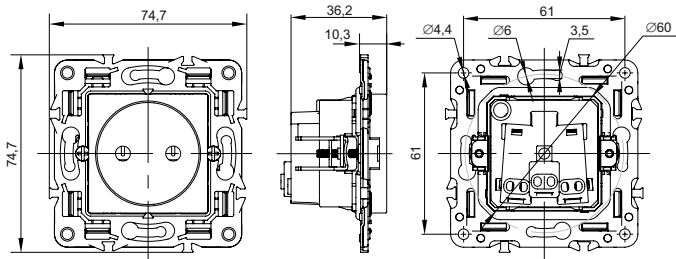
e) Розетка сетевая с розеткой USB type C / Power socket with USB type C socket / USB Type C розеткасы бар желілік розетка / Priză de rețea cu priză USB tip C

L

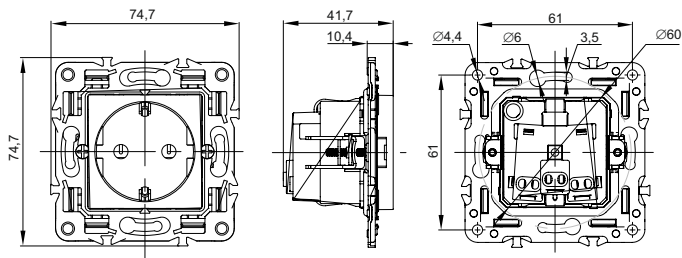


f) розетка / socket / prizele USB type A + type A / USB type A + type C

Габаритные и установочные размеры розеток / Overall and installation dimensions of sockets / Розеткалардың габариттік және орнату өлшемдері / Dimensiunile generale și de instalare ale prizei

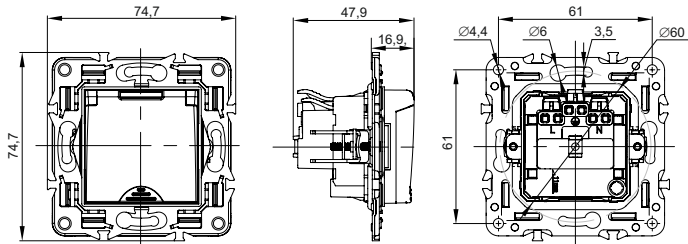


a) сетевые розетки без контактов заземления / sockets without grounding contacts / жерге тұйықтау түйіснелері жоқ розеткалар / prize fără contacte de împământare

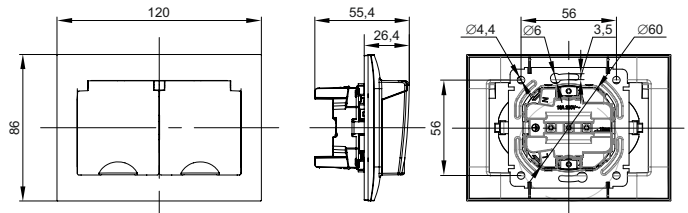


b) сетевые розетки с контактами заземления / sockets with grounding contacts / жерге тұйықтау түйіснелері бар розеткалар / prize cu contacte de împământare

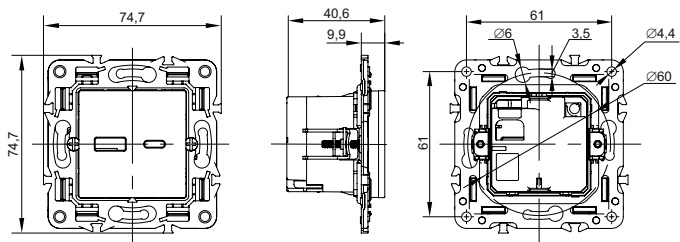
Габаритные и установочные размеры розеток (продолжение) / Overall and installation dimensions of sockets (continuation) / Розеткалардың габариттік және орнату өлшемдері (жалғасы) / Dimensiunile generale și de instalare ale prizei (continuare)



с) сетевые розетки с крышкой IP44 / sockets with cover IP44 / IP44 қақпағы бар желілік розеткалар / prize de retea cu capac IP44

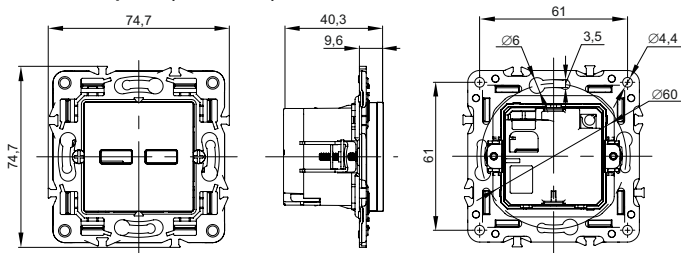


д) сетевые двухместные розетки с защитной крышкой IP44 / IP44 қорғаныс қақпағы бар екі орындық желілік розеткалар / double sockets with protective cover IP44 / prize duble de retea cu capac de protectie IP44

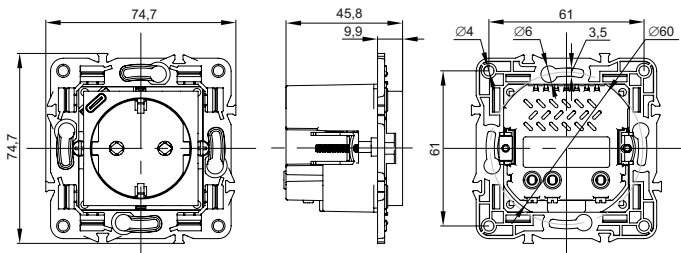


е) розетка / socket / prizele USB A+C

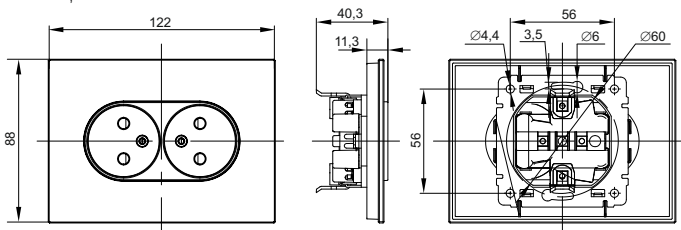
Габаритные и установочные размеры розеток (продолжение) / Overall and installation dimensions of sockets (continuation) / Розеткалардың габариттік және орнату өлшемдері (жалғасы) / Dimensiunile generale și de instalare ale prizei (continuare)



f) розетка / socket / prizele USB A+A

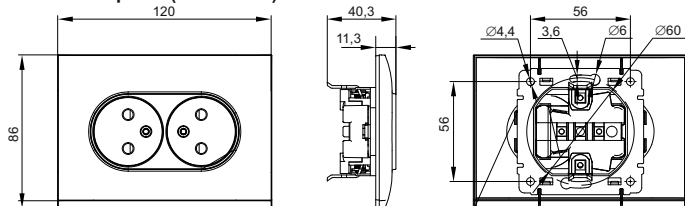


g) сетевые двухместные розетки с USB C / double sockets with USB C / USB C бар желілік қос розеткалар / prize duble de rețea cu USB C

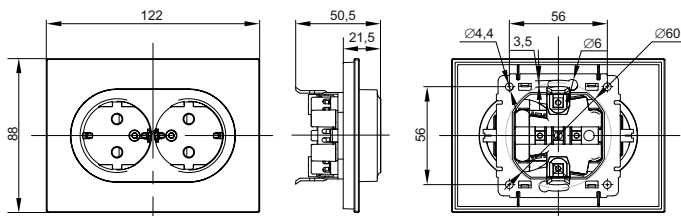


h) сетевые двухместные розетки без контактов заземления с рамкой стекло/метал / double sockets without grounding contacts with glass/metal frame / шыны/металл жақтауы бар жерге тұйықтау контактілері жоқ қос розеткалар / prize duble fără contacte de împământare cu cadru din sticlă/metal

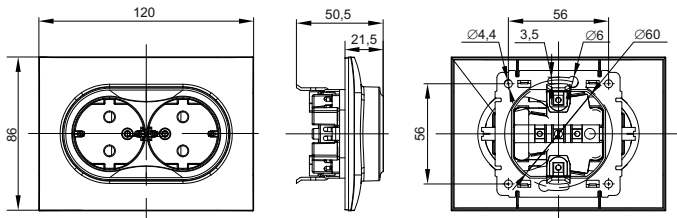
Габаритные и установочные размеры розеток (продолжение) / Overall and installation dimensions of sockets (continuation) / Розеткалардың габариттік және орнату өлшемдері (жалғасы) / Dimensiunile generale și de instalare ale prizei (continuare)



i) сетевые двухместные розетки без контактов заземления с рамкой пластик / double sockets without grounding contacts with plastic frame / пластмасса жақтауымен жерге тұйықтау контактілері жоқ қос желілік розеткалар / prize duble de rețea fără contacte de împământare cu cadru din plastic



j) сетевые двухместные розетки с контактами заземления с рамкой стекло/ металл / double sockets with grounding contacts with glass/metal frame / шыны/металл жақтауы бар жерге қосу контактілері бар қос розеткалар / prize duble de rețea cu contacte de împământare cu cadru sticla/metal



k) сетевые двухместные розетки с контактами заземления с рамкой пластик / double sockets with grounding contacts with plastic frame / желілік қос розеткалар пластикалық жақтауы бар жерге тұйықтау контактілері / prize duble de rețea cu contacte de împământare cu cadru din plastic