

**ЭЛЕКТРОИНСТРУМЕНТ
И ОБОРУДОВАНИЕ**



Kölner

Der Beste Assistent

*Лучший помощник

КАТАЛОГ ПРОДУКЦИИ 2019



16+

kolner-tools.com



Продукция торговой марки KÖLNER позиционируется как электроинструмент для тех, кто верит в свои силы и готов самостоятельно решить задачу любой сложности.

Благодаря развитию современных технологий стало возможным производство доступного, но надежного инструмента. Именно такими качествами обладает продукция ТМ KÖLNER.

В модельном ряду ТМ KÖLNER представлены инструменты и оборудование - сетевые дрели и аккумуляторные дрели-шурупверты, рубанки и лобзики, шлифовальные и фрезерные машины, специализированный инструмент и сварочное оборудование.

В линейке KÖLNER имеется достойный выбор ручного инструмента, необходимого современным мастерам для выполнения столярных, слесарных, отделочных и других работ как при строительстве и ремонте зданий, так и в домашней мастерской. В ассортименте - пассатижи, тонкогубцы, бокорезы, ключи разводные, ножницы по металлу, ножовки, рулетки.

Особую группу занимают расходные материалы - высококачественные ножи для рубанков, пильные полотна к лобзикам и диски для циркулярных пил.

Благодаря доступной цене инструмент и оборудование ТМ KÖLNER стали настоящим хитом продаж в сетевых магазинах и гипермаркетах по всей России!

ОГЛАВЛЕНИЕ

Аккумуляторный инструмент	4
Дрели и перфораторы электрические	10
Машины шлифовальные	14
Лобзики электрические	18
Рубанки электрические	20
Пилы дисковые электрические	22
Торцевые пилы	24
Специализированный инструмент	26
Бензиновые генераторы	30
Компрессоры масляные коаксиальные	32
Оборудование для автомобилей	34
Станки заточные	38
Ручной инструмент и расходные материалы	40





АККУМУЛЯТОРНЫЙ ИНСТРУМЕНТ

KCD 12L

ДРЕЛЬ-ШУРУПОВЕРТ АККУМУЛЯТОРНАЯ



ИНДИКАТОР ЗАРЯДА



БЫСТРОЗАЖИМНОЙ ПАТРОН



ПРОРЕЗИНЕННАЯ РУКОЯТКА



СВЕТОДИОДНАЯ ПОДСВЕТКА

ТЕХНИЧЕСКИЕ ХАРАКТЕРИСТИКИ

Тип аккумулятора	Li-Ion
Напряжение аккумулятора	12 В
Емкость аккумулятора	1,5 А·ч
Время зарядки аккумулятора	3 ч

Число оборотов на холостом ходу	0-550 об/мин
Максимальный крутящий момент	17 Н·м
Число ступеней крутящего момента	18+1

Патрон	двухмуфтовый, быстрозажимной
Диаметр патрона	0,8-10 мм

Максимальный диаметр сверления:	
дерево	16 мм
сталь	10 мм

Масса	1 кг
-------	------

КОМПЛЕКТАЦИЯ

- Зарядное устройство

ДРЕЛЬ-ШУРУПОВЕРТ АККУМУЛЯТОРНАЯ

**KCD 14.4/2L**ДРЕЛЬ-ШУРУПОВЕРТ
АККУМУЛЯТОРНАЯ

Тип аккумулятора	Li-Ion
Напряжение аккумулятора	14,4 В
Емкость аккумулятора	2 А·ч
Время зарядки аккумулятора	2-3 ч
Число оборотов на холостом ходу	0-400/0-1450 об/мин
Максимальный крутящий момент	27/18 Н·м
Число ступеней крутящего момента	18+1
Патрон	двухмуфтовый, быстрозажимной
Диаметр патрона	0,8-10 мм
Максимальный диаметр сверления:	
дерево	18 мм
сталь	12 мм
Масса	1,2 кг

КОМПЛЕКТАЦИЯ

- Зарядное устройство
- Двусторонняя бита, установленная на корпусе (2 шт.)

KCD 18/2LДРЕЛЬ-ШУРУПОВЕРТ
АККУМУЛЯТОРНАЯ

Тип аккумулятора	Li-Ion
Напряжение аккумулятора	18 В
Емкость аккумулятора	2 А·ч
Время зарядки аккумулятора	2-3 ч
Число оборотов на холостом ходу	0-400/0-1450 об/мин
Максимальный крутящий момент	29/20 Н·м
Число ступеней крутящего момента	18+1
Патрон	двухмуфтовый, быстрозажимной
Диаметр патрона	0,8-10 мм
Максимальный диаметр сверления:	
дерево	20 мм
сталь	14 мм
Масса	1,3 кг

КОМПЛЕКТАЦИЯ

- Зарядное устройство
- Двусторонняя бита, установленная на корпусе (2 шт.)

KCD 14.4/2-2LДРЕЛЬ-ШУРУПОВЕРТ
АККУМУЛЯТОРНАЯ

Тип аккумулятора	Li-Ion
Напряжение аккумулятора	14,4 В
Емкость аккумулятора	2 А·ч
Время зарядки аккумулятора	2-3 ч
Число оборотов на холостом ходу	0-400/0-1450 об/мин
Максимальный крутящий момент	27/18 Н·м
Число ступеней крутящего момента	18+1
Патрон	двухмуфтовый, быстрозажимной
Диаметр патрона	0,8-10 мм
Максимальный диаметр сверления:	
дерево	18 мм
сталь	12 мм
Масса	1,2 кг

КОМПЛЕКТАЦИЯ

- Зарядное устройство
- Двусторонняя бита, установленная на корпусе (2 шт.)
- Дополнительный аккумулятор

KCD 18/2-2LДРЕЛЬ-ШУРУПОВЕРТ
АККУМУЛЯТОРНАЯ

Тип аккумулятора	Li-Ion
Напряжение аккумулятора	18 В
Емкость аккумулятора	2 А·ч
Время зарядки аккумулятора	2-3 ч
Число оборотов на холостом ходу	0-400/0-1450 об/мин
Максимальный крутящий момент	29/20 Н·м
Число ступеней крутящего момента	18+1
Патрон	двухмуфтовый, быстрозажимной
Диаметр патрона	0,8-10 мм
Максимальный диаметр сверления:	
дерево	20 мм
сталь	14 мм
Масса	1,3 кг

КОМПЛЕКТАЦИЯ

- Зарядное устройство
- Двусторонняя бита, установленная на корпусе (2 шт.)
- Дополнительный аккумулятор

**ДЕРЖАТЕЛЬ ДЛЯ БИТ****СВЕТОДИОДНАЯ ПОДСВЕТКА****УРОВЕНЬ ЗАРЯДА АККУМУЛЯТОРА****2-Х СКОРОСТНОЙ
РЕДУКТОР****КЛИПСА****ДВУХМУФТОВЫЙ ПАТРОН**

KCD 12M, KCD 14.4M

ДРЕЛЬ-ШУРУПОВЕРТ
АККУМУЛЯТОРНАЯ



ТЕХНИЧЕСКИЕ ХАРАКТЕРИСТИКИ	KCD 12M	KCD 14.4M
Тип аккумулятора	Ni-Cd	Ni-Cd
Напряжение аккумулятора	12 В	14,4 В
Емкость аккумулятора	1 А·ч	1,2 А·ч
Время зарядки аккумулятора	3-5 ч	3-5 ч
Число оборотов на холостом ходу	550 об/мин	0-550 об/мин
Максимальный крутящий момент	14 Н·м	15 Н·м
Число ступеней крутящего момента	20+1	20+1
Патрон	двухмуфтовый, быстрозажимной	двухмуфтовый, быстрозажимной
Диаметр патрона	0,8-10 мм	0,8-10 мм
Максимальный диаметр сверления:		
дерево	14 мм	15 мм
сталь	8 мм	8 мм
Масса	1,3 кг	1,4 кг

КОМПЛЕКТАЦИЯ

- Зарядное устройство
- Сетевой адаптер
- Двусторонняя бита, установленная на корпусе

✓ **ДЕРЖАТЕЛЬ ДЛЯ БИТ**

KCD 14.4MC, KCD 18MC

ДРЕЛЬ-ШУРУПОВЕРТ
АККУМУЛЯТОРНАЯ



ТЕХНИЧЕСКИЕ ХАРАКТЕРИСТИКИ	KCD 14.4MC	KCD 18MC
Тип аккумулятора	Ni-Cd	Ni-Cd
Напряжение аккумулятора	14,4 В	18 В
Емкость аккумулятора	1,2 А·ч	1,2 А·ч
Время зарядки аккумулятора	3-5 ч	3-5 ч
Число оборотов на холостом ходу	0-550 об/мин	0-550 об/мин
Максимальный крутящий момент	15 Н·м	17 Н·м
Число ступеней крутящего момента	20+1	20+1
Патрон	двухмуфтовый, быстрозажимной	двухмуфтовый, быстрозажимной
Диаметр патрона	0,8-10 мм	0,8-10 мм
Максимальный диаметр сверления:		
дерево	15 мм	18 мм
сталь	8 мм	10 мм
Масса / масса с кейсом	1,4 / 3,3 кг	1,6 / 3,5 кг

КОМПЛЕКТАЦИЯ

- Зарядное устройство
- Сетевой адаптер
- Двусторонняя бита, установленная на корпусе
- Сверло (6 шт.)
- Бита (6 шт.)
- Переходник для бит
- Дополнительный аккумулятор
- Пластиковый кейс

✓ **ДОПОЛНИТЕЛЬНЫЙ АККУМУЛЯТОР**
✓ **ДЕРЖАТЕЛЬ ДЛЯ БИТ**

KCD 14.4MA

ДРЕЛЬ-ШУРУПОВЕРТ
АККУМУЛЯТОРНАЯ



ТЕХНИЧЕСКИЕ ХАРАКТЕРИСТИКИ		
Тип аккумулятора	Ni-Cd	
Напряжение аккумулятора	14,4 В	
Емкость аккумулятора	1,2 А·ч	
Время зарядки аккумулятора	3-5 ч	
Число оборотов на холостом ходу	0-550 об/мин	
Максимальный крутящий момент	15 Н·м	
Число ступеней крутящего момента	20+1	
Патрон	двухмуфтовый, быстрозажимной	
Диаметр патрона	0,8-10 мм	
Максимальный диаметр сверления:		
дерево	15 мм	
сталь	8 мм	
Масса / масса с кейсом	1,4 / 3,6 кг	

КОМПЛЕКТАЦИЯ

- Зарядное устройство
- Сетевой адаптер
- Двусторонняя бита, установленная на корпусе
- Торцевая головка (9 шт.)
- Бита (23 шт.)
- Переходник для торцевых головок
- Удлинитель для бит
- Удлинитель для торцевых головок
- Бокорезы
- Пассатижи
- Тонкогубцы
- Отвертка крестовая
- Отвертка шлицевая
- Отвертка с трещеткой
- Сверло (6 шт.)
- Нож канцелярский
- Пластиковый кейс

✓ **НАБОР ИНСТРУМЕНТОВ**
✓ **ДЕРЖАТЕЛЬ ДЛЯ БИТ**

KCD 16.8C, KCD 18/2C

ДРЕЛЬ-ШУРУПОВЕРТ
АККУМУЛЯТОРНАЯ



ТЕХНИЧЕСКИЕ ХАРАКТЕРИСТИКИ	KCD 16.8C	KCD 18/2C
Тип аккумулятора	Ni-Cd	Ni-Cd
Напряжение аккумулятора	16,8 В	18 В
Емкость аккумулятора	1,2 А·ч	1,3 А·ч
Время зарядки аккумулятора	3-5 ч	3-5 ч
Число оборотов на холостом ходу	0-550 об/мин	0-400/0-1150 об/мин
Максимальный крутящий момент	16 Н·м	17/8 Н·м
Число ступеней крутящего момента	16+1	16+1
Патрон	двухмуфтовый, быстрозажимной	
Диаметр патрона	0,8-10 мм	
Максимальный диаметр сверления:		
дерево	16 мм	18 мм
сталь	9 мм	10 мм
Масса / масса с кейсом	1,5 / 3,4 кг	1,6 / 3,6 кг

КОМПЛЕКТАЦИЯ

- Зарядное устройство
- Сетевой адаптер
- Двусторонняя бита, установленная на корпусе (2 шт.)
- Сверло (6 шт.)
- Бита (6 шт.)
- Переходник для бит
- Дополнительный аккумулятор
- Пластиковый кейс

✓ **ДЕРЖАТЕЛЬ ДЛЯ БИТ**
✓ **ДОПОЛНИТЕЛЬНЫЙ АККУМУЛЯТОР**
✓ **ДВУХСКОРОСТНОЙ РЕДУКТОР (KCD 18/2C)**

KCSD 4.8M

ОТВЕРТКА
АККУМУЛЯТОРНАЯ



ТЕХНИЧЕСКИЕ ХАРАКТЕРИСТИКИ		
Тип аккумулятора	Ni-Cd	
Напряжение аккумулятора	4,8 В	
Емкость аккумулятора	0,6 А·ч	
Время зарядки аккумулятора	3-5 ч	
Число оборотов на холостом ходу	250 об/мин	
Максимальный крутящий момент	2,5 Н·м	
Магнитный шестигранный держатель	6,35 мм	
Масса	0,4 кг	

КОМПЛЕКТАЦИЯ

- Зарядное устройство
- Бита (10 шт.)
- Удлинитель для бит

✓ **НАБОР ИНСТРУМЕНТОВ**
✓ **СВЕТОДИОДНАЯ ПОДСВЕТКА**

ДРЕЛИ И ПЕРФОРАТОРЫ ЭЛЕКТРИЧЕСКИЕ

**KID 600V**ДРЕЛЬ
УДАРНАЯ**ТЕХНИЧЕСКИЕ ХАРАКТЕРИСТИКИ**

Напряжение сети / Частота Потребляемая мощность	220 В ± 10 % / 50 Гц 600 Вт
Число оборотов на холостом ходу Частота ударов	0-3000 об/мин 0-48000 уд/мин
Режим работы Патрон Диаметр патрона	сверление / сверление с ударом ключевой 1,5-13 мм
Максимальный диаметр сверления: дерево бетон сталь	23 мм 10 мм 10 мм
Длина сетевого кабеля Масса	2 м 1,7 кг

КОМПЛЕКТАЦИЯ

- Дополнительная рукоятка
- Ключ патрона
- Угольные щетки (запасной комплект)
- Глубиномер

KID 700VДРЕЛЬ
УДАРНАЯ**ТЕХНИЧЕСКИЕ ХАРАКТЕРИСТИКИ**

Напряжение сети / Частота Потребляемая мощность	220 В ± 10 % / 50 Гц 700 Вт
Число оборотов на холостом ходу Частота ударов	0-3000 об/мин 0-48000 уд/мин
Режим работы Патрон Диаметр патрона	сверление / сверление с ударом ключевой 1,5-13 мм
Максимальный диаметр сверления: дерево бетон сталь	25 мм 11 мм 11 мм
Длина сетевого кабеля Масса	2 м 1,8 кг

КОМПЛЕКТАЦИЯ

- Дополнительная рукоятка
- Ключ патрона
- Угольные щетки (запасной комплект)
- Глубиномер

KID 700VQДРЕЛЬ
УДАРНАЯ**ТЕХНИЧЕСКИЕ ХАРАКТЕРИСТИКИ**

Напряжение сети / Частота Потребляемая мощность	220 В ± 10 % / 50 Гц 700 Вт
Число оборотов на холостом ходу Частота ударов	0-3000 об/мин 0-48000 уд/мин
Режим работы Патрон Диаметр патрона	сверление / сверление с ударом двухмуфтовый, быстрозажимной 1,5-13 мм
Максимальный диаметр сверления: дерево бетон сталь	25 мм 10 мм 11 мм
Длина сетевого кабеля Масса	2 м 1,8 кг

КОМПЛЕКТАЦИЯ

- Дополнительная рукоятка
- Угольные щетки (запасной комплект)
- Глубиномер

✓ **БЫСТРОЗАЖИМНОЙ ПАТРОН****KID 1000V**ДРЕЛЬ
УДАРНАЯ**ТЕХНИЧЕСКИЕ ХАРАКТЕРИСТИКИ**

Напряжение сети / Частота Потребляемая мощность	220 В ± 10 % / 50 Гц 1000 Вт
Число оборотов на холостом ходу Частота ударов	0-3000 об/мин 0-48000 уд/мин
Режим работы Патрон Диаметр патрона	сверление / сверление с ударом ключевой 1,5-13 мм
Максимальный диаметр сверления: дерево бетон сталь	30 мм 16 мм 13 мм
Длина сетевого кабеля Масса	2 м 2,1 кг

КОМПЛЕКТАЦИЯ

- Дополнительная рукоятка
- Ключ патрона
- Угольные щетки (запасной комплект)
- Глубиномер

✓ **МЕТАЛЛИЧЕСКИЙ КОРПУС РЕДУКТОРА**

KED 240V ДРЕЛЬ-ШУРУПОВЕРТ СЕТЕВАЯ



ТЕХНИЧЕСКИЕ ХАРАКТЕРИСТИКИ	
Напряжение сети / Частота	220 В ± 10 % / 50 Гц
Потребляемая мощность	240 Вт
Число оборотов	0-800 об/мин
Максимальный крутящий момент	13 Н·м
Число ступеней крутящего момента	20+1
Режим работы	сверление / завинчивание
Патрон	двухмуфтовый, быстросъемный
Диаметр патрона	0,8-10 мм
Максимальный диаметр сверления:	
дерево	15 мм
сталь	6 мм
Длина сетевого кабеля	2 м
Масса	1,2 кг

- КОМПЛЕКТАЦИЯ**
- Угольные щетки (запасной комплект)
 - ✓ **БЫСТРОЗАЖИМНОЙ ПАТРОН**

KED 500VQ ДРЕЛЬ ЭЛЕКТРИЧЕСКАЯ



ТЕХНИЧЕСКИЕ ХАРАКТЕРИСТИКИ	
Напряжение сети / Частота	220 В ± 10 % / 50 Гц
Потребляемая мощность	500 Вт
Число оборотов	0-2800 об/мин
Режим работы	сверление
Патрон	двухмуфтовый, быстросъемный
Диаметр патрона	0,8-10 мм
Максимальный диаметр сверления:	
дерево	21 мм
сталь	10 мм
Длина сетевого кабеля	2 м
Масса	1,4 кг

- КОМПЛЕКТАЦИЯ**
- Угольные щетки (запасной комплект)
 - ✓ **БЫСТРОЗАЖИМНОЙ ПАТРОН**
 - ✓ **УРОВЕНЬ**

KRN 520H ПЕРФОРАТОР ЭЛЕКТРИЧЕСКИЙ



ТЕХНИЧЕСКИЕ ХАРАКТЕРИСТИКИ	
Напряжение сети / Частота	220 В ± 10 % / 50 Гц
Потребляемая мощность	520 Вт
Энергия удара	1,5 Дж
Число оборотов на холостом ходу	0-1000 об/мин
Частота ударов	0-3900 уд/мин
Режим работы	сверление / сверление с ударом
Патрон	SDS-plus
Максимальный диаметр сверления:	
дерево	30 мм
бетон	20 мм
сталь	13 мм
Длина сетевого кабеля	2 м
Масса	2,5 кг

- КОМПЛЕКТАЦИЯ**
- Дополнительная рукоятка
 - Угольные щетки (запасной комплект)
 - Глубиномер
 - Емкость со смазкой
 - Пыльник
 - ✓ **БЫСТРАЯ СМЕНА НАСАДОК**
 - ✓ **ПРЕДОХРАНИТЕЛЬНАЯ МУФТА**
 - ✓ **РЕВЕРС**

KRN 680H ПЕРФОРАТОР ЭЛЕКТРИЧЕСКИЙ



ТЕХНИЧЕСКИЕ ХАРАКТЕРИСТИКИ	
Напряжение сети / Частота	220 В ± 10 % / 50 Гц
Потребляемая мощность	680 Вт
Энергия удара	2,2 Дж
Число оборотов на холостом ходу	0-1050 об/мин
Частота ударов	0-4800 уд/мин
Режим работы	сверление / сверление с ударом / долбление
Патрон	SDS-plus
Максимальный диаметр сверления:	
дерево	34 мм
бетон	24 мм
сталь	13 мм
Длина сетевого кабеля	2 м
Масса	2,8 кг

- КОМПЛЕКТАЦИЯ**
- Дополнительная рукоятка
 - Угольные щетки (запасной комплект)
 - Глубиномер
 - Емкость со смазкой
 - Пыльник
 - ✓ **3 РЕЖИМА РАБОТЫ**
 - ✓ **БЫСТРАЯ СМЕНА НАСАДОК**
 - ✓ **ПРЕДОХРАНИТЕЛЬНАЯ МУФТА**
 - ✓ **РЕВЕРС**

KRN 820H ПЕРФОРАТОР ЭЛЕКТРИЧЕСКИЙ



ТЕХНИЧЕСКИЕ ХАРАКТЕРИСТИКИ	
Напряжение сети / Частота	220 В ± 10 % / 50 Гц
Потребляемая мощность	820 Вт
Энергия удара	2,5 Дж
Число оборотов на холостом ходу	0-1300 об/мин
Частота ударов	0-5500 уд/мин
Режим работы	сверление / сверление с ударом / долбление
Патрон	SDS-plus
Максимальный диаметр сверления:	
дерево	38 мм
бетон	26 мм
сталь	13 мм
Длина сетевого кабеля	2 м
Масса	3,1 кг

- КОМПЛЕКТАЦИЯ**
- Дополнительная рукоятка
 - Угольные щетки (запасной комплект)
 - Глубиномер
 - Емкость со смазкой
 - Пыльник
 - ✓ **РЕВЕРС**
 - ✓ **3 РЕЖИМА РАБОТЫ**
 - ✓ **БЫСТРАЯ СМЕНА НАСАДОК**
 - ✓ **ПРЕДОХРАНИТЕЛЬНАЯ МУФТА**

KRN 950C ПЕРФОРАТОР ЭЛЕКТРИЧЕСКИЙ



ТЕХНИЧЕСКИЕ ХАРАКТЕРИСТИКИ	
Напряжение сети / Частота	220 В ± 10 % / 50 Гц
Потребляемая мощность	950 Вт
Энергия удара	5 Дж
Число оборотов на холостом ходу	800 об/мин
Частота ударов	4000 уд/мин
Режим работы	сверление / сверление с ударом / долбление
Патрон	SDS-plus
Максимальный диаметр сверления:	
дерево	42 мм
бетон	28 мм
сталь	13 мм
Длина сетевого кабеля	2 м
Масса / масса с кейсом	3,8 / 6,3 кг

- КОМПЛЕКТАЦИЯ**
- Дополнительная съемная рукоятка
 - Глубиномер
 - Бур (3 шт.)
 - Долото
 - Пика
 - Пыльник
 - Емкость со смазкой
 - Ключ отсека для смазки
 - Угольные щетки (запасной комплект)
 - Пластиковый кейс
 - ✓ **3 РЕЖИМА РАБОТЫ**
 - ✓ **БЫСТРАЯ СМЕНА НАСАДОК**
 - ✓ **ПРЕДОХРАНИТЕЛЬНАЯ МУФТА**
 - ✓ **БЫСТРАЯ ЗАМЕНА ЩЕТОК**
 - ✓ **РАСШИРЕННАЯ КОМПЛЕКТАЦИЯ**
 - ✓ **МЕТАЛЛИЧЕСКИЙ ГЛУБИНОМЕР**

KRN 1250MC ПЕРФОРАТОР ЭЛЕКТРИЧЕСКИЙ

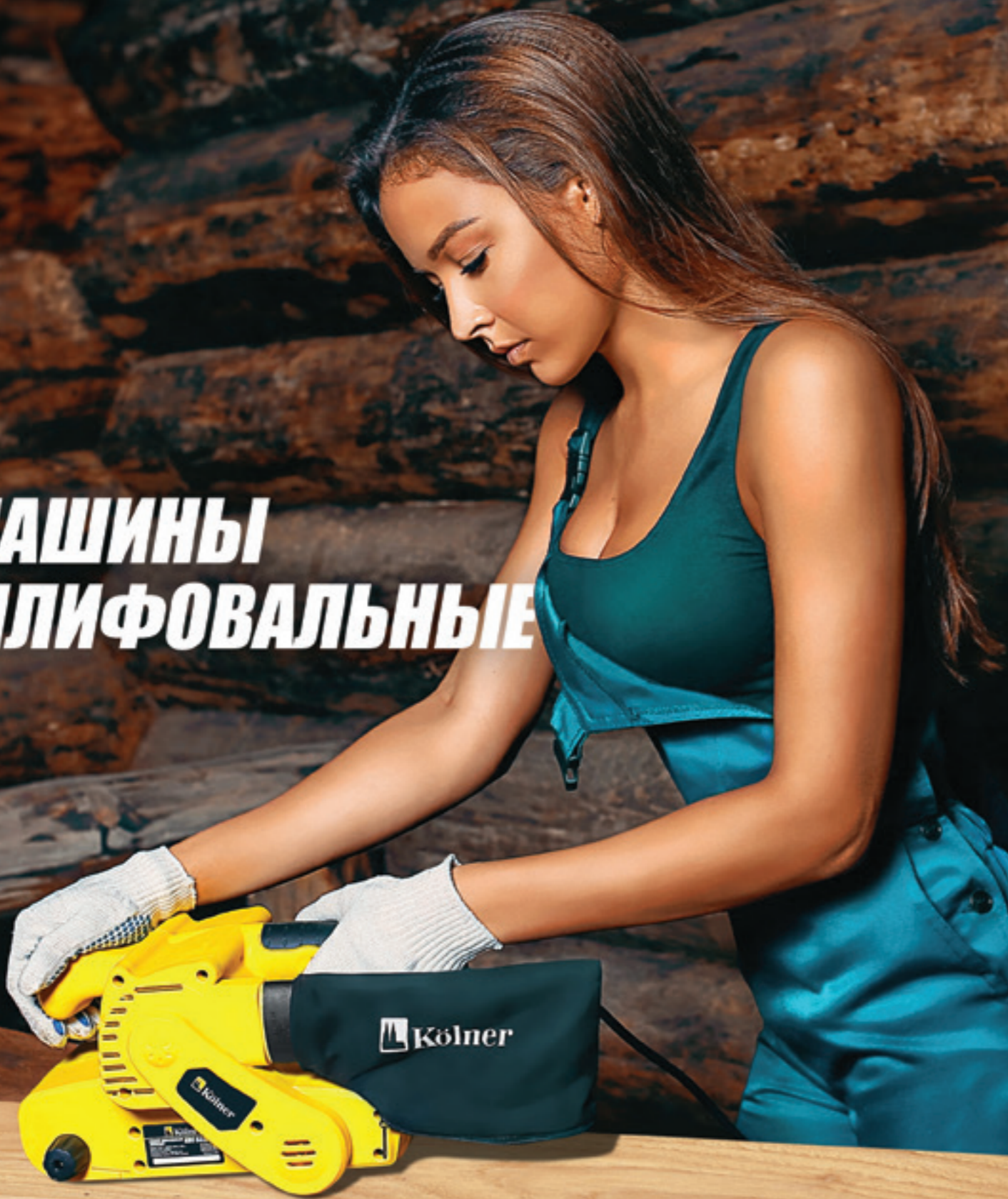


ТЕХНИЧЕСКИЕ ХАРАКТЕРИСТИКИ	
Напряжение сети / Частота	220 В ± 10 % / 50 Гц
Потребляемая мощность	1250 Вт
Энергия удара	6,8 Дж
Число оборотов на холостом ходу	800 об/мин
Частота ударов	4300 уд/мин
Режим работы	сверление / сверление с ударом / долбление
Патрон	SDS-plus
Максимальный диаметр сверления:	
дерево	44 мм
бетон	32 мм
сталь	13 мм
Длина сетевого кабеля	2 м
Масса / масса с кейсом	4,9 / 7,5 кг

- КОМПЛЕКТАЦИЯ**
- Дополнительная рукоятка
 - Глубиномер
 - Бур (3 шт.)
 - Долото
 - Пика
 - Пыльник
 - Емкость со смазкой
 - Ключ отсека для смазки
 - Угольные щетки (запасной комплект)
 - Пластиковый кейс
 - ✓ **3 РЕЖИМА РАБОТЫ**
 - ✓ **БЫСТРАЯ СМЕНА НАСАДОК**
 - ✓ **ПРЕДОХРАНИТЕЛЬНАЯ МУФТА**
 - ✓ **АНТИВИБРАЦИОННАЯ РУКОЯТКА**
 - ✓ **БЫСТРАЯ ЗАМЕНА ЩЕТОК**
 - ✓ **РАСШИРЕННАЯ КОМПЛЕКТАЦИЯ**
 - ✓ **МЕТАЛЛИЧЕСКИЙ ГЛУБИНОМЕР**



МАШИНЫ ШЛИФОВАЛЬНЫЕ



KAG 115/500M

МАШИНА
ШЛИФОВАЛЬНАЯ УГЛОВАЯ



ТЕХНИЧЕСКИЕ ХАРАКТЕРИСТИКИ

Напряжение сети / Частота Потребляемая мощность	220 В ± 10 % / 50 Гц 500 Вт
Число оборотов на холостом ходу	12000 об/мин
Диаметр отрезного диска Посадочный диаметр диска Резьба шпинделя	115 мм 22,2 мм M14
Длина сетевого кабеля Масса	2 м 1,4 кг

КОМПЛЕКТАЦИЯ

- Отрезной диск
- Угольные щетки (запасной комплект)
- Защитный кожух
- Дополнительная рукоятка
- Ключ фланца

✓ **ОТРЕЗНОЙ ДИСК В КОМПЛЕКТЕ**

KAG 125/750

МАШИНА
ШЛИФОВАЛЬНАЯ УГЛОВАЯ



ТЕХНИЧЕСКИЕ ХАРАКТЕРИСТИКИ

Напряжение сети / Частота Потребляемая мощность	220 В ± 10 % / 50 Гц 750 Вт
Число оборотов на холостом ходу	12000 об/мин
Диаметр отрезного диска Посадочный диаметр диска Резьба шпинделя	125 мм 22,2 мм M14
Длина сетевого кабеля Масса	2 м 1,6 кг

КОМПЛЕКТАЦИЯ

- Угольные щетки (запасной комплект)
- Защитный кожух
- Дополнительная рукоятка
- Ключ фланца

KAG 125/950

МАШИНА
ШЛИФОВАЛЬНАЯ УГЛОВАЯ



ТЕХНИЧЕСКИЕ ХАРАКТЕРИСТИКИ

Напряжение сети / Частота Потребляемая мощность	220 В ± 10 % / 50 Гц 950 Вт
Число оборотов на холостом ходу	12000 об/мин
Диаметр отрезного диска Посадочный диаметр диска Резьба шпинделя	125 мм 22,2 мм M14
Длина сетевого кабеля Масса	2 м 1,9 кг

КОМПЛЕКТАЦИЯ

- Угольные щетки (запасной комплект)
- Защитный кожух
- Дополнительная рукоятка
- Ключ фланца

✓ **БЫСТРАЯ ЗАМЕНА ЩЕТОК**
✓ **ТРЕХПОЗИЦИОННАЯ РУКОЯТКА**
✓ **ИНДИКАТОР СЕТИ**

KAG 125/1000

МАШИНА
ШЛИФОВАЛЬНАЯ УГЛОВАЯ



ТЕХНИЧЕСКИЕ ХАРАКТЕРИСТИКИ

Напряжение сети / Частота Потребляемая мощность	220 В ± 10 % / 50 Гц 1000 Вт
Число оборотов на холостом ходу	12000 об/мин
Диаметр отрезного диска Посадочный диаметр диска Резьба шпинделя	125 мм 22,2 мм M14
Длина кабеля Масса	2 м 1,8 кг

КОМПЛЕКТАЦИЯ

- Угольные щетки (запасной комплект)
- Защитный кожух
- Дополнительная рукоятка
- Ключ фланца

KAG 125/1000V МАШИНА ШЛИФОВАЛЬНАЯ УГЛОВАЯ



ТЕХНИЧЕСКИЕ ХАРАКТЕРИСТИКИ	
Напряжение сети / Частота Потребляемая мощность	220 В ± 10 % / 50 Гц 1000 Вт
Число оборотов на холостом ходу	0-12000 об/мин
Диаметр отрезного диска Посадочный диаметр диска Резьба шпинделя	125 мм 22,2 мм M14
Длина кабеля Масса	2 м 2 кг

- КОМПЛЕКТАЦИЯ**
- Угольные щетки (запасной комплект)
 - Защитный кожух
 - Дополнительная рукоятка
 - Ключ фланца
- ✓ РЕГУЛИРОВКА СКОРОСТИ
✓ БЫСТРАЯ ЗАМЕНА ЩЕТОК
✓ ТРЕХПОЗИЦИОННАЯ РУКОЯТКА
✓ ИНДИКАТОР СЕТИ

KAG 150/1200 МАШИНА ШЛИФОВАЛЬНАЯ УГЛОВАЯ



ТЕХНИЧЕСКИЕ ХАРАКТЕРИСТИКИ	
Напряжение сети / Частота Потребляемая мощность	220 В ± 10 % / 50 Гц 1200 Вт
Число оборотов на холостом ходу	8000 об/мин
Диаметр отрезного диска Посадочный диаметр диска Резьба шпинделя	150 мм 22,2 мм M14
Длина сетевого кабеля Масса	2 м 2,8 кг

- КОМПЛЕКТАЦИЯ**
- Угольные щетки (запасной комплект)
 - Защитный кожух
 - Дополнительная рукоятка
 - Ключ фланца

KAG 230/2000R МАШИНА ШЛИФОВАЛЬНАЯ УГЛОВАЯ



ТЕХНИЧЕСКИЕ ХАРАКТЕРИСТИКИ	
Напряжение сети / Частота Потребляемая мощность	220 В ± 10 % / 50 Гц 2000 Вт
Число оборотов на холостом ходу	6000 об/мин
Диаметр отрезного диска Посадочный диаметр диска Резьба шпинделя	230 мм 22,2 мм M14
Длина сетевого кабеля Масса	2 м 4 кг

- КОМПЛЕКТАЦИЯ**
- Угольные щетки (запасной комплект)
 - Защитный кожух
 - Дополнительная рукоятка
 - Ключ фланца
 - Ключ крепления кожуха
- ✓ ПЛАВНЫЙ ПУСК
✓ БЫСТРАЯ ЗАМЕНА ЩЕТОК
✓ ТРЕХПОЗИЦИОННАЯ РУКОЯТКА
✓ ПОВОРОТНАЯ РУКОЯТКА

KPM 180/1400V МАШИНА ПОЛИРОВАЛЬНАЯ УГЛОВАЯ



ТЕХНИЧЕСКИЕ ХАРАКТЕРИСТИКИ	
Напряжение сети / Частота Потребляемая мощность	220 В ± 10 % / 50 Гц 1400 Вт
Число оборотов на холостом ходу	500-4000 об/мин
Диаметр оправки Резьба шпинделя	180 мм M14
Длина сетевого кабеля Масса	2 м 2 кг

- КОМПЛЕКТАЦИЯ**
- Оправка
 - Полировальная насадка
 - Дополнительная рукоятка
 - Угольные щетки (запасной комплект)
 - Торцевой ключ
- ✓ РЕГУЛИРОВКА СКОРОСТИ
✓ БЫСТРАЯ ЗАМЕНА ЩЕТОК
✓ ИНДИКАТОР СЕТИ
✓ D-ОБРАЗНАЯ РУКОЯТКА

KRS 430 МАШИНА ШЛИФОВАЛЬНАЯ ЭКСЦЕНТРИКОВАЯ



ТЕХНИЧЕСКИЕ ХАРАКТЕРИСТИКИ	
Напряжение сети / Частота Потребляемая мощность	220 В ± 10 % / 50 Гц 430 Вт
Число оборотов на холостом ходу	6000-11000 об/мин
Диаметр шлифовального круга	125 мм
Длина сетевого кабеля Масса	2 м 2,1 кг

- КОМПЛЕКТАЦИЯ**
- Угольные щетки (запасной комплект)
 - Шлифовальное полотно
 - Мешок для сбора пыли
- ✓ РЕГУЛИРОВКА СКОРОСТИ
✓ ФИКСАТОР ВЫКЛЮЧАТЕЛЯ
✓ БЫСТРАЯ СМЕНА ПОЛОТНА
✓ ВОЗМОЖНОСТЬ ПЫЛЕУДАЛЕНИЯ

KFS 187x90M МАШИНА ПЛОСКОШЛИФОВАЛЬНАЯ



ТЕХНИЧЕСКИЕ ХАРАКТЕРИСТИКИ	
Напряжение сети / Частота Потребляемая мощность	220 В ± 10 % / 50 Гц 150 Вт
Частота колебаний на холостом ходу	11000 кол/мин
Размер шлифовальной поверхности	187x90 мм
Длина сетевого кабеля Масса	2 м 1,2 кг

- КОМПЛЕКТАЦИЯ**
- Угольные щетки (запасной комплект)
 - Наждачная бумага
 - Переходник для подключения пылесоса
- ✓ ФИКСАТОР ВЫКЛЮЧАТЕЛЯ
✓ БЫСТРАЯ СМЕНА ПОЛОТНА
✓ ВОЗМОЖНОСТЬ ПЫЛЕУДАЛЕНИЯ

KBS 457x76V МАШИНА ШЛИФОВАЛЬНАЯ ЛЕНТОЧНАЯ



ТЕХНИЧЕСКИЕ ХАРАКТЕРИСТИКИ	
Напряжение сети / Частота Потребляемая мощность	220 В ± 10 % / 50 Гц 800 Вт
Скорость ленты Размер шлифовальной ленты	0-300 м/мин 457x75 мм
Длина сетевого кабеля Масса	2 м 2,8 кг

- КОМПЛЕКТАЦИЯ**
- Шлифовальная лента (установленная на машине)
 - Угольные щетки (запасной комплект)
 - Мешок для сбора пыли
- ✓ ФИКСАТОР ВЫКЛЮЧАТЕЛЯ
✓ РЕГУЛИРОВКА СКОРОСТИ
✓ БЫСТРАЯ СМЕНА ЛЕНТЫ
✓ ВОЗМОЖНОСТЬ ПЫЛЕУДАЛЕНИЯ

KBS 533x76V МАШИНА ШЛИФОВАЛЬНАЯ ЛЕНТОЧНАЯ



ТЕХНИЧЕСКИЕ ХАРАКТЕРИСТИКИ	
Напряжение сети / Частота Потребляемая мощность	220 В ± 10 % / 50 Гц 950 Вт
Скорость ленты Размер шлифовальной ленты	0-400 м/мин 533x75 мм
Длина сетевого кабеля Масса	2 м 3,8 кг

- КОМПЛЕКТАЦИЯ**
- Шлифовальная лента (установленная на машине)
 - Угольные щетки (запасной комплект)
 - Мешок для сбора пыли
- ✓ ФИКСАТОР ВЫКЛЮЧАТЕЛЯ
✓ РЕГУЛИРОВКА СКОРОСТИ
✓ БЫСТРАЯ СМЕНА ЛЕНТЫ
✓ БЫСТРАЯ ЗАМЕНА ЩЕТОК
✓ ВОЗМОЖНОСТЬ ПЫЛЕУДАЛЕНИЯ

ЛОБЗИКИ ЭЛЕКТРИЧЕСКИЕ



KJS 500

ЛОБЗИК
ЭЛЕКТРИЧЕСКИЙ

ТЕХНИЧЕСКИЕ ХАРАКТЕРИСТИКИ

Напряжение сети / Частота Потребляемая мощность	220 В ± 10 % / 50 Гц 500 Вт
Частота хода Амплитуда хода	3000 ход/мин 18 мм
Глубина пропила Наклон реза	дерево: 55 мм / сталь: 6 мм до 45° в обе стороны
Длина сетевого кабеля Масса	2 м 1,4 кг

КОМПЛЕКТАЦИЯ

- Угольные щетки (запасной комплект)
- Пильное полотно (2 шт.)
- Шестигранный ключ
- Переходник для подсоединения пылесоса / мешка для сбора опилок

KJS 600VN

ЛОБЗИК
ЭЛЕКТРИЧЕСКИЙ

ТЕХНИЧЕСКИЕ ХАРАКТЕРИСТИКИ

Напряжение сети / Частота Потребляемая мощность	220 В ± 10 % / 50 Гц 600 Вт
Маятниковый ход Частота хода Амплитуда хода	3 ступени 0-3000 ход/мин 19 мм
Глубина пропила Наклон реза	дерево: 65 мм / сталь: 8 мм до 45° в обе стороны
Длина сетевого кабеля Масса	2 м 2 кг

КОМПЛЕКТАЦИЯ

- Угольные щетки (запасной комплект)
- Пильное полотно (2 шт.)
- Шестигранный ключ
- Переходник для подсоединения пылесоса / мешка для сбора опилок
- Параллельный упор

✓ РЕГУЛИРОВКА СКОРОСТИ

KJS 750V

ЛОБЗИК
ЭЛЕКТРИЧЕСКИЙ

ТЕХНИЧЕСКИЕ ХАРАКТЕРИСТИКИ

Напряжение сети / Частота Потребляемая мощность	220 В ± 10 % / 50 Гц 750 Вт
Маятниковый ход Частота хода Амплитуда хода	4 ступени 0-3000 ход/мин 18 мм
Глубина пропила Наклон реза	дерево: 70 мм / сталь: 8 мм до 45° в обе стороны
Длина сетевого кабеля Масса	2 м 2 кг

КОМПЛЕКТАЦИЯ

- Угольные щетки (запасной комплект)
- Пильное полотно (2 шт.)
- Шестигранный ключ
- Переходник для подсоединения пылесоса / мешка для сбора опилок
- Параллельный упор

✓ РЕГУЛИРОВКА СКОРОСТИ
✓ СВЕТОДИОДНАЯ ПОДСВЕТКА
✓ БЫСТРОЗАЖИМНОЙ ПАТРОН
✓ ИНДИКАТОР СЕТИ

KJS 800VL

ЛОБЗИК
ЭЛЕКТРИЧЕСКИЙ

ТЕХНИЧЕСКИЕ ХАРАКТЕРИСТИКИ

Напряжение сети / Частота Потребляемая мощность	220 В ± 10 % / 50 Гц 800 Вт
Маятниковый ход Частота хода Амплитуда хода	4 ступени 0-3000 ход/мин 19 мм
Глубина пропила Наклон реза	дерево: 80 мм / сталь: 10 мм до 45° в обе стороны
Класс лазера Длина сетевого кабеля Масса	2 2 м 2,3 кг

КОМПЛЕКТАЦИЯ

- Угольные щетки (запасной комплект)
- Пильное полотно (2 шт.)
- Шестигранный ключ
- Переходник для подсоединения пылесоса / мешка для сбора опилок
- Параллельный упор
- Защитная накладка

✓ РЕГУЛИРОВКА СКОРОСТИ
✓ ЛАЗЕРНАЯ НАПРАВЛЯЮЩАЯ
✓ ЗАЩИТНАЯ НАКЛАДКА

KJS 800VCL

ЛОБЗИК
ЭЛЕКТРИЧЕСКИЙ

ТЕХНИЧЕСКИЕ ХАРАКТЕРИСТИКИ

Напряжение сети / Частота Потребляемая мощность	220 В ± 10 % / 50 Гц 800 Вт
Маятниковый ход Частота хода Амплитуда хода	4 ступени 0-3000 ход/мин 17 мм
Глубина пропила Наклон реза	дерево: 80 мм / сталь: 10 мм до 45° в обе стороны
Класс лазера Длина сетевого кабеля Масса / масса с кейсом	2 2 м 2,4 / 3,4 кг

КОМПЛЕКТАЦИЯ

- Угольные щетки (запасной комплект)
- Пильное полотно (3 шт.)
- Шестигранный ключ
- Переходник для подсоединения пылесоса / мешка для сбора опилок
- Параллельный упор
- Защитная накладка
- Пластиковый кейс

✓ РЕГУЛИРОВКА СКОРОСТИ
✓ СВЕТОДИОДНАЯ ПОДСВЕТКА
✓ ЗАЩИТНАЯ НАКЛАДКА
✓ ЛАЗЕРНАЯ НАПРАВЛЯЮЩАЯ

РУБАНКИ ЭЛЕКТРИЧЕСКИЕ



KEP 480

РУБАНOK
ЭЛЕКТРИЧЕСКИЙ



ТЕХНИЧЕСКИЕ ХАРАКТЕРИСТИКИ

Напряжение сети / Частота Потребляемая мощность	220 В ± 10 % / 50 Гц 480 Вт
Число оборотов на холостом ходу	16000 об/мин
Ширина строгания Глубина строгания Размеры ножа	82 мм 0-0,6 мм 82x5,8x1,3 мм
Длина сетевого кабеля Масса	2 м 2 кг

КОМПЛЕКТАЦИЯ

- Гаечный ключ
- Шестигранный ключ
- Угольные щетки (запасной комплект)

✓ **V-ОБРАЗНЫЙ ПАЗ**

KEP 600

РУБАНOK
ЭЛЕКТРИЧЕСКИЙ



ТЕХНИЧЕСКИЕ ХАРАКТЕРИСТИКИ

Напряжение сети / Частота Потребляемая мощность	220 В ± 10 % / 50 Гц 600 Вт
Число оборотов на холостом ходу	16000 об/мин
Ширина строгания Глубина строгания Размеры ножа	82 мм 0-2 мм 82x29x1,3 мм
Длина сетевого кабеля Масса	2 м 2,5 кг

КОМПЛЕКТАЦИЯ

- Параллельный упор
- Гаечный ключ
- Прутка для ножей
- Угольные щетки (запасной комплект)
- Приспособление для установки ножей

✓ **V-ОБРАЗНЫЙ ПАЗ**

KEP 710M

РУБАНOK
ЭЛЕКТРИЧЕСКИЙ



ТЕХНИЧЕСКИЕ ХАРАКТЕРИСТИКИ

Напряжение сети / Частота Потребляемая мощность	220 В ± 10 % / 50 Гц 710 Вт
Число оборотов на холостом ходу	16000 об/мин
Ширина строгания Глубина строгания Размеры ножа Выборка четверти	82 мм 0-2 мм 82x5,6x1,2 мм 0-10 мм
Длина сетевого кабеля Масса	2 м 2,4 кг

КОМПЛЕКТАЦИЯ

- Строгальные ножи (запасной комплект)
- Приводной ремень (запасной)
- Параллельный упор
- Рожковый ключ
- Шестигранный ключ
- Мешок для сбора стружки
- Упор для выборки четверти (фальца)
- Угольные щетки (запасной комплект)

✓ **V-ОБРАЗНЫЙ ПАЗ**
✓ **ВЫБОРКА ЧЕТВЕРТИ**
✓ **ЗАПАСНОЙ РЕМЕНЬ**

KEP 900M

РУБАНOK
ЭЛЕКТРИЧЕСКИЙ



ТЕХНИЧЕСКИЕ ХАРАКТЕРИСТИКИ

Напряжение сети / Частота Потребляемая мощность	220 В ± 10 % / 50 Гц 900 Вт
Число оборотов на холостом ходу	16000 об/мин
Ширина строгания Глубина строгания Размеры ножа Выборка четверти	82 мм 0-3 мм 82x5,8x1,3 мм 0-15,5 мм
Длина сетевого кабеля Масса	2 м 2,8 кг

КОМПЛЕКТАЦИЯ

- Строгальные ножи (запасной комплект)
- Приводной ремень (запасной)
- Параллельный упор
- Рожковый ключ
- Мешок для сбора стружки
- Упор для выборки четверти (фальца)
- Угольные щетки (запасной комплект)

✓ **V-ОБРАЗНЫЙ ПАЗ**
✓ **ВЫБОРКА ЧЕТВЕРТИ**
✓ **ЗАПАСНОЙ РЕМЕНЬ**

ПИЛЫ ДИСКОВЫЕ ЭЛЕКТРИЧЕСКИЕ

**KCS 140/900**ПИЛА ДИСКОВАЯ
ЭЛЕКТРИЧЕСКАЯ**ТЕХНИЧЕСКИЕ ХАРАКТЕРИСТИКИ**

Напряжение сети / Частота Потребляемая мощность	220 В ± 10 % / 50 Гц 900 Вт
Число оборотов на холостом ходу	4600 об/мин
Диаметр диска Диаметр посадочного отверстия	140 мм 16 мм
Угол распила Максимальная глубина пропила	0°-45° 45 мм (90°), 30 мм (45°)
Длина сетевого кабеля Масса	2 м 2,7 кг

КОМПЛЕКТАЦИЯ

- Параллельный упор
- Рожковый ключ
- Шестигранный ключ
- Угольные щетки (запасной комплект)
- Пильный диск

KCS 160/1300ПИЛА ДИСКОВАЯ
ЭЛЕКТРИЧЕСКАЯ**ТЕХНИЧЕСКИЕ ХАРАКТЕРИСТИКИ**

Напряжение сети / Частота Потребляемая мощность	220 В ± 10 % / 50 Гц 1300 Вт
Число оборотов на холостом ходу	4800 об/мин
Диаметр диска Диаметр посадочного отверстия	160 мм 16 мм
Угол распила Максимальная глубина пропила	0°-45° 54 мм (90°), 36 мм (45°)
Длина сетевого кабеля Масса	2 м 3,5 кг

КОМПЛЕКТАЦИЯ

- Параллельный упор
- Шестигранный ключ
- Угольные щетки (запасной комплект)
- Пильный диск

✓ **ВОЗМОЖНОСТЬ ПЫЛЕУДАЛЕНИЯ****KCS 185/1500**ПИЛА ДИСКОВАЯ
ЭЛЕКТРИЧЕСКАЯ**ТЕХНИЧЕСКИЕ ХАРАКТЕРИСТИКИ**

Напряжение сети / Частота Потребляемая мощность	220 В ± 10 % / 50 Гц 1500 Вт
Число оборотов на холостом ходу	5000 об/мин
Диаметр диска Диаметр посадочного отверстия	185 мм 20 мм
Угол распила Максимальная глубина пропила	0°-45° 65 мм (90°), 44 мм (45°)
Длина сетевого кабеля Масса	2 м 3,8 кг

КОМПЛЕКТАЦИЯ

- Параллельный упор
- Шестигранный ключ
- Угольные щетки (запасной комплект)
- Пильный диск

✓ **ВОЗМОЖНОСТЬ ПЫЛЕУДАЛЕНИЯ****KCS 190/1900T**ПИЛА ДИСКОВАЯ
ЭЛЕКТРИЧЕСКАЯ**ТЕХНИЧЕСКИЕ ХАРАКТЕРИСТИКИ**

Напряжение сети / Частота Потребляемая мощность	220 В ± 10 % / 50 Гц 1900 Вт
Число оборотов на холостом ходу	6000 об/мин
Диаметр диска Диаметр посадочного отверстия	190 мм 30 мм
Угол распила Максимальная глубина пропила	0°-45° 58 мм (90°), 48 мм (45°)
Длина сетевого кабеля Масса	2 м 5,9 кг

КОМПЛЕКТАЦИЯ

- Параллельный упор
- Расклинивающий нож
- Дополнительный защитный кожух
- Крепления для стационарной установки пилы (комплект)
- Переходник для подключения пылесоса / мешка для сбора опилок
- Скоба-фиксатор выключателя
- Угольные щетки (запасной комплект)
- Пильный диск
- Шестигранный ключ
- Ключ фланца
- Фиксирующая пластина с креплением

✓ **СТАЦИОНАРНЫЙ РЕЖИМ**✓ **ВОЗМОЖНОСТЬ ПЫЛЕУДАЛЕНИЯ****KCS 210/2000**ПИЛА ДИСКОВАЯ
ЭЛЕКТРИЧЕСКАЯ**ТЕХНИЧЕСКИЕ ХАРАКТЕРИСТИКИ**

Напряжение сети / Частота Потребляемая мощность	220 В ± 10 % / 50 Гц 2000 Вт
Число оборотов на холостом ходу	4600 об/мин
Диаметр диска Диаметр посадочного отверстия	210 мм 30 мм
Угол распила Максимальная глубина пропила	0°-45° 73,5 мм (90°), 52 мм (45°)
Длина сетевого кабеля Масса	2 м 5,5 кг

КОМПЛЕКТАЦИЯ

- Параллельный упор
- Шестигранный ключ
- Угольные щетки (запасной комплект)
- Пильный диск

✓ **БЫСТРАЯ ЗАМЕНА ЩЕТОК**

ТОРЦЕВЫЕ ПИЛЫ



KMS 210/1400

ПИЛА ТОРЦЕВАЯ ЭЛЕКТРИЧЕСКАЯ



БЫСТРАЯ ЗАМЕНА ЩЕТОК



ВОЗМОЖНОСТЬ ПЫЛЕУДАЛЕНИЯ



**БОЛЬШОЙ АЛЮМИНИЕВЫЙ
СТОЛ**



ПИЛЕНИЕ ПОД УГЛОМ

ТЕХНИЧЕСКИЕ ХАРАКТЕРИСТИКИ

Напряжение сети / Частота	220 В ± 10 % / 50 Гц
Потребляемая мощность	1400 Вт
Число оборотов на холостом ходу	5000 об/мин
Диаметр диска	210 мм
Диаметр посадочного отверстия	30 мм
Наклон реза	до 45° в обе стороны
Максимальная глубина пропила	50 мм (90°), 30 мм (45°)
Максимальная ширина пропила	120 мм (90°), 80 мм (45°)
Длина сетевого кабеля	2 м
Масса	5,8 кг

КОМПЛЕКТАЦИЯ

- Пильный диск
- Задний упор с креплением
- Шестигранный ключ (2 шт.)
- Мешок для сбора опилок
- Угольные щетки (запасной комплект)

СПЕЦИАЛИЗИРОВАННЫЙ ИНСТРУМЕНТ

**KHG 1500**ФЕН
ТЕХНИЧЕСКИЙ**ТЕХНИЧЕСКИЕ ХАРАКТЕРИСТИКИ**

Напряжение сети / Частота	220 В ± 10 % / 50 Гц
Потребляемая мощность	750/1500 Вт
Рабочая температура	375/495 °С
Производительность	280/480 л/мин
Регулировка	Ступенчатая
Длина сетевого кабеля	2 м
Масса	0,7 кг

КОМПЛЕКТАЦИЯ

- Насадка (3 шт.)
- ✓ **ЗАЩИТА ОТ ПЕРЕГРЕВА**
- ✓ **СКОБА ДЛЯ ПОДВЕШИВАНИЯ**

KHG 2000ФЕН
ТЕХНИЧЕСКИЙ**ТЕХНИЧЕСКИЕ ХАРАКТЕРИСТИКИ**

Напряжение сети / Частота	220 В ± 10 % / 50 Гц
Потребляемая мощность	105/1000/2000 Вт
Рабочая температура	25/250/500 °С
Производительность	150/300/500 л/мин
Регулировка	Ступенчатая
Длина сетевого кабеля	2 м
Масса	0,7 кг

КОМПЛЕКТАЦИЯ

- Насадка (4 шт.)
- Скребок треугольный
- Держатель скребка
- ✓ **ЗАЩИТА ОТ ПЕРЕГРЕВА**
- ✓ **РАСШИРЕННАЯ КОМПЛЕКТАЦИЯ**

KMT 300VNИНСТРУМЕНТ
МНОГОФУНКЦИОНАЛЬНЫЙ**ТЕХНИЧЕСКИЕ ХАРАКТЕРИСТИКИ**

Напряжение сети / Частота	220 В ± 10 % / 50 Гц
Потребляемая мощность	300 Вт
Число колебаний на холостом ходу	15000-21000 кол./мин
Угол отклонения при колебаниях	3°
Длина сетевого кабеля	2 м
Масса	1,3 кг

КОМПЛЕКТАЦИЯ

- Прямое пыльное полотно
- Полуокруглое пыльное полотно
- Скребок
- Шлифовальная подошва
- Наждачная бумага (3 шт.)
- Шестигранный ключ
- Угольные щетки (запасной комплект)
- ✓ **УНИВЕРСАЛЬНЫЙ ИНСТРУМЕНТ**
- ✓ **РЕГУЛИРОВКА СКОРОСТИ**
- ✓ **НАСАДКИ В КОМПЛЕКТЕ**

KES 650СТЕПЛЕР
ЭЛЕКТРИЧЕСКИЙ**ТЕХНИЧЕСКИЕ ХАРАКТЕРИСТИКИ**

Напряжение сети / Частота	220 В ± 10 % / 50 Гц
Потребляемая мощность	650 Вт
Скобы П-образные (ДхШхТ)	6-14x10,6x1,2 мм
Гвозди Т, I-образные (ДхШхТ)	15x2x1,2 мм
Тип скоб	11/13/37/57/59/140
Максимальная производительность	30 шт./мин
Вместимость магазина	50 шт.
Длина сетевого кабеля	2 м
Масса	0,6 кг

КОМПЛЕКТАЦИЯ

- Скоба (400 шт.)
- Гвоздь (100 шт.)
- ✓ **РАСШИРЕННАЯ КОМПЛЕКТАЦИЯ**
- ✓ **ИНДИКАТОР МАГАЗИНА**

KGG 11/70ПИСТОЛЕТ
КЛЕЕВОЙ**ТЕХНИЧЕСКИЕ ХАРАКТЕРИСТИКИ**

Напряжение сети / Частота	220 В ± 10 % / 50 Гц
Мощность	70 Вт
Диаметр клеевого стержня	11 мм
Время нагрева	1,5 мин
Длина сетевого кабеля	1,5 м
Масса	0,2 кг

КОМПЛЕКТАЦИЯ

- Сменное сопло
- Клеевой стержень (2 шт.)
- ✓ **ЭКОНОМИЧНОЕ ЭНЕРГОПОТРЕБЛЕНИЕ**
- ✓ **РАСШИРЕННАЯ КОМПЛЕКТАЦИЯ**

KPWM 800MCАППАРАТ ДЛЯ СВАРКИ
ПЛАСТИКОВЫХ ТРУБ**ТЕХНИЧЕСКИЕ ХАРАКТЕРИСТИКИ**

Напряжение сети / Частота	220 В ± 10 % / 50 Гц
Потребляемая мощность	800 Вт
Диаметры насадок	20/25/32 мм
Рабочая температура	300 °С
Время нагрева аппарата	2,5 мин
Длина сетевого кабеля	1,5 м
Масса / масса с кейсом	0,8 / 1,9 кг

КОМПЛЕКТАЦИЯ

- Насадка (3 пары):
 - Нагревательная гильза (20 мм, 25 мм, 32 мм)
 - Нагревательный дорн (20 мм, 25 мм, 32 мм)
- Шестигранный ключ
- Подставка
- Отвертка
- Винт (2 шт.)
- Металлический кейс

✓ **РАСШИРЕННАЯ КОМПЛЕКТАЦИЯ****KIWM 180i**СВАРОЧНЫЙ АППАРАТ
ИНВЕРТОРНЫЙ**ТЕХНИЧЕСКИЕ ХАРАКТЕРИСТИКИ**

Напряжение сети / Частота	220 В (+10 %; -30 %) / 50 Гц
Максимальная потребляемая мощность	6,1 кВт
Диапазон сварочного тока	20-180 А
Цикл работы	180 А / 60 %
Диаметр электродов	1,6-4 мм
Рекомендуемая мощность генератора (при максимальном сварочном токе)	8 кВт
Класс защиты	IP21S
Длина сетевого кабеля	2 м
Масса / масса с комплектующими	3 / 4,1 кг

КОМПЛЕКТАЦИЯ

- Рабочий кабель с электрододержателем
- Кабель заземления с клеммой
- Защитный щиток
- Металлическая щетка-молоток
- Наплечный ремень

- ✓ **АВТОМАТИЧЕСКОЕ ВКЛЮЧЕНИЕ**
- ✓ **ТЕХНОЛОГИЯ «IGBT»**
- ✓ **СТАБИЛЬНАЯ РАБОТА ПРИ ПОНИЖЕННОМ НАПЯЖЕНИИ 150 В**
- ✓ **ФУНКЦИЯ «HOT START»**
- ✓ **ФУНКЦИЯ «ANTI-STICK»**
- ✓ **ФУНКЦИЯ «ARC FORCE»**
- ✓ **УДОБНАЯ ТРАНСПОРТИРОВКА**

KVC 1300СТРОИТЕЛЬНЫЙ
ПЫЛЕСОС**ТЕХНИЧЕСКИЕ ХАРАКТЕРИСТИКИ**

Напряжение сети / Частота	220 В ± 10 % / 50 Гц
Потребляемая мощность	1300 Вт
Объем бака	15 л
Рабочее разрежение	170 мБар
Максимальный расход воздуха	30 л/с
Режим работы	Всасывание / выдувание
Тип уборки	Сухая / влажная
Длина сетевого кабеля	3 м
Масса	4,2 кг

КОМПЛЕКТАЦИЯ

- Шланг гофрированный 1,5 м
- Труба трехсекционная
- Насадка для пола
- Щелевая насадка
- Тканевый фильтр
- Колесо (4 шт.)

KVC 1700SСТРОИТЕЛЬНЫЙ
ПЫЛЕСОС**ТЕХНИЧЕСКИЕ ХАРАКТЕРИСТИКИ**

Напряжение сети / Частота	220 В ± 10 % / 50 Гц
Потребляемая мощность	1700 Вт
Объем бака	25 л
Рабочее разрежение	190 мБар
Максимальный расход воздуха	40 л/с
Режим работы	Всасывание / выдувание
Тип уборки	Сухая / влажная
Максимальная мощность подключаемого электроинструмента	1600 Вт
Длина сетевого кабеля	5 м
Масса	5,8 кг

КОМПЛЕКТАЦИЯ

- Шланг гофрированный 1,5 м
- Труба трехсекционная
- Насадка для пола
- Щелевая насадка
- HEPA-фильтр
- Пылесборный мешок
- Колесо (4 шт.)
- Рукоятка

✓ **СИНХРОННАЯ РАБОТА С ИНСТРУМЕНТОМ****KSG 80**РАСПЫЛИТЕЛЬ
ЭЛЕКТРИЧЕСКИЙ**ТЕХНИЧЕСКИЕ ХАРАКТЕРИСТИКИ**

Напряжение сети / Частота	220 В ± 10 % / 50 Гц
Потребляемая мощность	80 Вт
Производительность	300 мл/мин
Объем емкости	1000 мл
Сопло	0,8 мм
Длина сетевого кабеля	2 м
Масса	1,4 кг

КОМПЛЕКТАЦИЯ

- Сопло
- Вискозиметр
- Стержень для чистки
- Клапан (2 шт.)

KER 1200VМАШИНА ФРЕЗЕРНАЯ
ЭЛЕКТРИЧЕСКАЯ**ТЕХНИЧЕСКИЕ ХАРАКТЕРИСТИКИ**

Напряжение сети / Частота	220 В ± 10 % / 50 Гц
Потребляемая мощность	1200 Вт
Число оборотов на холостом ходу	16000-30000 об/мин
Диаметр цанги	8 (6) мм
Глубина фрезерования	0-52 мм
Длина сетевого кабеля	2 м
Масса	3,2 кг

КОМПЛЕКТАЦИЯ

- Фреза
- Параллельный упор (направляющая (2 шт.), упор)
- Метчик
- Ключ для цангового патрона
- Дополнительная цанга 6 мм
- Копировальная втулка
- Угольные щетки (запасной комплект)
- Защитный кожух

✓ **РЕГУЛИРОВКА СКОРОСТИ**
 ✓ **ВОЗМОЖНОСТЬ ПЫЛЕУДАЛЕНИЯ**
 ✓ **ТОЧНАЯ УСТАНОВКА ГЛУБИНЫ ФРЕЗЕРОВАНИЯ**

KET 300ТРИММЕР
ЭЛЕКТРИЧЕСКИЙ**ТЕХНИЧЕСКИЕ ХАРАКТЕРИСТИКИ**

Напряжение сети / Частота	220 В ± 10 % / 50 Гц
Потребляемая мощность	300 Вт
Число оборотов на холостом ходу	12500 об/мин
Ширина скашивания	220 мм
Режущий инструмент	леска
Диаметр лески	1,6 мм
Длина сетевого кабеля	0,3 м
Масса	1,3 кг

КОМПЛЕКТАЦИЯ

- Катушка с леской
- ✓ **РАЗБОРНАЯ ШТАНГА**
- ✓ **НИЗКИЙ УРОВЕНЬ ШУМА**
- ✓ **ЭКОЛОГИЧНОСТЬ**

KET 600ТРИММЕР
ЭЛЕКТРИЧЕСКИЙ**ТЕХНИЧЕСКИЕ ХАРАКТЕРИСТИКИ**

Напряжение сети / Частота	220 В ± 10 % / 50 Гц
Потребляемая мощность	600 Вт
Число оборотов на холостом ходу	12000 об/мин
Ширина скашивания	250 мм
Режущий инструмент	леска
Диаметр лески	1,6 мм
Длина сетевого кабеля	0,3 м
Масса	1,7 кг

КОМПЛЕКТАЦИЯ

- Катушка с леской
- ✓ **ТЕЛЕСКОПИЧЕСКАЯ ШТАНГА**
- ✓ **НИЗКИЙ УРОВЕНЬ ШУМА**
- ✓ **ЭКОЛОГИЧНОСТЬ**
- ✓ **РЕГУЛИРУЕМАЯ РУКОЯТКА**

БЕНЗИНОВЫЕ ГЕНЕРАТОРЫ



КГЕГ 2200М

БЕНЗИНОВЫЙ
ГЕНЕРАТОР

ТЕХНИЧЕСКИЕ ХАРАКТЕРИСТИКИ

Генератор	Однофазный, самовозбуждаемый	Емкость масляного картера	0,6 л
		Топливо	Бензин АИ-92
		Масло	Класс SAE: 10W-30, 10W-40. Сорт API: S
Двигатель	Одноцилиндровый, 4-х тактный	Охлаждение	Воздушное
Мощность двигателя	6,5 л.с.	Время непрерывной работы	8-10 часов
Объем двигателя	196 см³	Система регулировки напряжения	Автоматическая
Обороты на холостом ходу	3600 об/мин	Система зажигания	ТСИ
		Система запуска	Ручной стартер
Выходное напряжение / Частота	220 В ± 10 % / 50 Гц	Габаритные размеры	585x425x420 мм
Номинальная мощность	2000 Вт	Масса	34,7 кг
Выходная мощность	2200 Вт		
Постоянное напряжение (макс. ток)	12 В (8,3 А)		
Коэффициент мощности (cos φ)	0,9		
Емкость топливного бака	15 л		

КГЕГ 3000М

БЕНЗИНОВЫЙ
ГЕНЕРАТОР

ТЕХНИЧЕСКИЕ ХАРАКТЕРИСТИКИ

Генератор	Однофазный, самовозбуждаемый	Емкость масляного картера	0,6 л
		Топливо	Бензин АИ-92
		Масло	Класс SAE: 10W-30, 10W-40. Сорт API: S
Двигатель	Одноцилиндровый, 4-х тактный	Охлаждение	Воздушное
Мощность двигателя	7 л.с.	Время непрерывной работы	8-10 часов
Объем двигателя	212 см³	Система регулировки напряжения	Автоматическая
Обороты на холостом ходу	3600 об/мин	Система зажигания	ТСИ
		Система запуска	Ручной стартер
Выходное напряжение / Частота	220 В ± 10 % / 50 Гц	Габаритные размеры	585x425x420 мм
Номинальная мощность	2700 Вт	Масса	38 кг
Выходная мощность	3000 Вт		
Постоянное напряжение (макс. ток)	12 В (8,3 А)		
Коэффициент мощности (cos φ)	0,9		
Емкость топливного бака	15 л		

КГЕГ 3000ЕМ

БЕНЗИНОВЫЙ
ГЕНЕРАТОР

ТЕХНИЧЕСКИЕ ХАРАКТЕРИСТИКИ

Генератор	Однофазный, самовозбуждаемый	Емкость масляного картера	0,6 л
		Топливо	Бензин АИ-92
		Масло	Класс SAE: 10W-30, 10W-40. Сорт API: S
Двигатель	Одноцилиндровый, 4-х тактный	Охлаждение	Воздушное
Мощность двигателя	7 л.с.	Время непрерывной работы	8-10 часов
Объем двигателя	212 см³	Система регулировки напряжения	Автоматическая
Обороты на холостом ходу	3600 об/мин	Система зажигания	ТСИ
		Система запуска	Электростартер / Ручной стартер
Выходное напряжение / Частота	220 В ± 10 % / 50 Гц	Габаритные размеры	585x425x420 мм
Номинальная мощность	2700 Вт	Масса	42,2 кг
Выходная мощность	3000 Вт		
Постоянное напряжение (макс. ток)	12 В (8,3 А)		
Коэффициент мощности (cos φ)	0,9		
Емкость топливного бака	15 л		

✓ ЭЛЕКТРОСТАРТЕР

КГЕГ 5500М

БЕНЗИНОВЫЙ
ГЕНЕРАТОР

ТЕХНИЧЕСКИЕ ХАРАКТЕРИСТИКИ

Генератор	Однофазный, самовозбуждаемый	Емкость масляного картера	1,1 л
		Топливо	Бензин АИ-92
		Масло	Класс SAE: 10W-30, 10W-40. Сорт API: S
Двигатель	Одноцилиндровый, 4-х тактный	Охлаждение	Воздушное
Мощность двигателя	13 л.с.	Время непрерывной работы	10-13 часов
Объем двигателя	389 см³	Система регулировки напряжения	Автоматическая
Обороты на холостом ходу	3600 об/мин	Система зажигания	ТСИ
		Система запуска	Ручной стартер
Выходное напряжение / Частота	220 В ± 10 % / 50 Гц	Габаритные размеры	685x530x545 мм
Номинальная мощность	5000 Вт	Масса	69 кг
Выходная мощность	5500 Вт		
Постоянное напряжение (макс. ток)	12 В (8,3 А)		
Коэффициент мощности (cos φ)	0,9		
Емкость топливного бака	25 л		

КГЕГ 5500ЕМ

БЕНЗИНОВЫЙ
ГЕНЕРАТОР

ТЕХНИЧЕСКИЕ ХАРАКТЕРИСТИКИ

Генератор	Однофазный, самовозбуждаемый	Емкость масляного картера	1,1 л
		Топливо	Бензин АИ-92
		Масло	Класс SAE: 10W-30, 10W-40. Сорт API: S
Двигатель	Одноцилиндровый, 4-х тактный	Охлаждение	Воздушное
Мощность двигателя	13 л.с.	Время непрерывной работы	10-13 часов
Объем двигателя	389 см³	Система регулировки напряжения	Автоматическая
Обороты на холостом ходу	3600 об/мин	Система зажигания	ТСИ
		Система запуска	Электростартер / Ручной стартер
Выходное напряжение / Частота	220 В ± 10 % / 50 Гц	Габаритные размеры	685x530x545 мм
Номинальная мощность	5000 Вт	Масса	75 кг
Выходная мощность	5500 Вт		
Постоянное напряжение (макс. ток)	12 В (8,3 А)		
Коэффициент мощности (cos φ)	0,9		
Емкость топливного бака	25 л		

✓ ЭЛЕКТРОСТАРТЕР

КОМПРЕССОРЫ МАСЛЯНЫЕ КООКСИАЛЬНЫЕ

**KAC 24LM**КОМПРЕССОР МАСЛЯНЫЙ
КООКСИАЛЬНЫЙ**ТЕХНИЧЕСКИЕ ХАРАКТЕРИСТИКИ**

Напряжение сети / Частота	220 В ± 10 % / 50 Гц
Мощность	1500 Вт / 2 л.с.
Вид компрессора	поршневой, масляный
Тип компрессора	коаксиальный
Число цилиндров	1
Объем ресивера	24 л
Производительность	210 л/мин
Максимальное давление	8 атм
Число оборотов двигателя	2850 об/мин
Шланговое соединение	быстрозъемное, штуцерное
Уровень шума	80 дБ
Длина сетевого кабеля	2 м
Габаритные размеры	580x280x580 мм
Масса	21,5 кг

КОМПЛЕКТАЦИЯ

- Транспортировочное колесо (2 шт.)
- Резиновый амортизатор (2 шт.)
- Набор креплений
- Сапун
- Воздушный фильтр
- Емкость с маслом

KAC 50LMКОМПРЕССОР МАСЛЯНЫЙ
КООКСИАЛЬНЫЙ**ТЕХНИЧЕСКИЕ ХАРАКТЕРИСТИКИ**

Напряжение сети / Частота	220 В ± 10 % / 50 Гц
Мощность	1500 Вт / 2 л.с.
Вид компрессора	поршневой, масляный
Тип компрессора	коаксиальный
Число цилиндров	1
Объем ресивера	50 л
Производительность	210 л/мин
Максимальное давление	8 атм
Число оборотов двигателя	2850 об/мин
Шланговое соединение	быстрозъемное, штуцерное
Уровень шума	80 дБ
Длина сетевого кабеля	2 м
Габаритные размеры	720x320x640 мм
Масса	25 кг

КОМПЛЕКТАЦИЯ

- Транспортировочное колесо (2 шт.)
- Резиновый амортизатор (2 шт.)
- Набор креплений
- Сапун
- Воздушный фильтр
- Емкость с маслом

**КОНТРОЛЬ ДАВЛЕНИЯ****УДОБСТВО В РАБОТЕ****УДОБНАЯ ТРАНСПОРТИРОВКА****КОНТРОЛЬ МАСЛА****РЕГУЛЯТОР ДАВЛЕНИЯ****БЕЗОПАСНАЯ ЭКСПЛУАТАЦИЯ**

ОБОРУДОВАНИЕ ДЛЯ АВТОМОБИЛЕЙ



КАВС 12/60

ПЫЛЕСОС
АВТОМОБИЛЬНЫЙ



ТЕХНИЧЕСКИЕ ХАРАКТЕРИСТИКИ

Напряжение сети	12 В
Потребляемая мощность	60 Вт
Уровень шума	<80 дБ
Тип уборки	сухая
Длина сетевого кабеля	3 м
Масса	0,4 кг

КОМПЛЕКТАЦИЯ

- Дополнительная насадка (щелевая)
- ✓ РАБОТА ОТ ПРИКУРВАТЕЛЯ АВТОМОБИЛЯ

КСО 12/19

КОМПРЕССОР
АВТОМОБИЛЬНЫЙ



ТЕХНИЧЕСКИЕ ХАРАКТЕРИСТИКИ

Напряжение	12 В
Производительность	15 л/мин
Рабочее давление	3 бар
Максимальное давление	4 бар
Максимальный ток потребления	10 А
Диаметр цилиндра	19 мм
Длина воздушного шланга	0,5 м
Длина сетевого кабеля	3 м
Масса	0,7 кг

КОМПЛЕКТАЦИЯ

- Насадка (3 шт.)
- ✓ РАБОТА ОТ ПРИКУРВАТЕЛЯ АВТОМОБИЛЯ
- ✓ ВИЗУАЛЬНЫЙ КОНТРОЛЬ ДАВЛЕНИЯ
- ✓ ДОПОЛНИТЕЛЬНЫЕ НАСАДКИ

КВСН 4

ЗАРЯДНОЕ
УСТРОЙСТВО



ТЕХНИЧЕСКИЕ ХАРАКТЕРИСТИКИ

Напряжение сети / Частота	220 В ± 10 % / 50 Гц
Выходное напряжение	12 В
Максимальный выходной ток	4 А
Длина сетевого кабеля	1,5 м
Масса	1,5 кг

ПРЕИМУЩЕСТВА

- ✓ КОМПАКТНЫЕ РАЗМЕРЫ
- ✓ УДОБНАЯ РУКОЯТКА
- ✓ СВЕТОДИОДНЫЙ ИНДИКАТОР

КВСН 8

ЗАРЯДНОЕ
УСТРОЙСТВО



ТЕХНИЧЕСКИЕ ХАРАКТЕРИСТИКИ

Напряжение сети / Частота	220 В ± 10 % / 50 Гц
Выходное напряжение	6 В/12 В
Максимальный выходной ток	8 А
Длина сетевого кабеля	1,5 м
Масса	2,4 кг

ПРЕИМУЩЕСТВА

- ✓ КОМПАКТНЫЕ РАЗМЕРЫ
- ✓ УДОБНАЯ РУКОЯТКА
- ✓ СТРЕЛОЧНЫЙ ИНДИКАТОР
- ✓ УНИВЕРСАЛЬНОСТЬ
- ✓ ДВА РЕЖИМА ЗАРЯДКИ

KHPW 1600SP МОЙКА
ВЫСОКОГО ДАВЛЕНИЯ



ТЕХНИЧЕСКИЕ ХАРАКТЕРИСТИКИ

Напряжение сети / Частота
Потребляемая мощность

Рабочее давление
Максимальное давление
Рабочий расход жидкости
Максимальная температура воды

Класс защиты

Длина шланга
Длина сетевого кабеля
Масса

КОМПЛЕКТАЦИЯ

- Пистолет-распылитель
- Удлинитель пистолета с соплом
- Гибкий шланг высокого давления
- Емкость для моющих средств
- Переходник
- Игла для очистки сопла

✓ **ФУНКЦИЯ САМОВСАСЫВАНИЯ**

KHPW 1900SP МОЙКА
ВЫСОКОГО ДАВЛЕНИЯ



ТЕХНИЧЕСКИЕ ХАРАКТЕРИСТИКИ

Напряжение сети / Частота
Потребляемая мощность

Рабочее давление
Максимальное давление
Рабочий расход жидкости
Максимальная температура воды

Класс защиты

Длина шланга
Длина сетевого кабеля
Масса

КОМПЛЕКТАЦИЯ

- Пистолет-распылитель
- Удлинитель пистолета с соплом
- Гибкий шланг высокого давления
- Емкость для моющих средств
- Переходник
- Игла для очистки сопла

✓ **ФУНКЦИЯ САМОВСАСЫВАНИЯ**

✓ **ТРАНСПОРТИРОВочНЫЕ КОЛЕСА**

KHPW 2200SP МОЙКА
ВЫСОКОГО ДАВЛЕНИЯ



ТЕХНИЧЕСКИЕ ХАРАКТЕРИСТИКИ

Напряжение сети / Частота
Потребляемая мощность

Рабочее давление
Максимальное давление
Рабочий расход жидкости
Максимальная температура воды

Класс защиты

Длина шланга
Длина сетевого кабеля
Масса

КОМПЛЕКТАЦИЯ

- Пистолет-распылитель
- Удлинитель пистолета с соплом
- Гибкий шланг высокого давления
- Емкость для моющих средств
- Переходник
- Игла для очистки сопла

✓ **ФУНКЦИЯ САМОВСАСЫВАНИЯ**

✓ **ТРАНСПОРТИРОВочНЫЕ КОЛЕСА**

KHPW 2600SP МОЙКА
ВЫСОКОГО ДАВЛЕНИЯ



ТЕХНИЧЕСКИЕ ХАРАКТЕРИСТИКИ

Напряжение сети / Частота
Потребляемая мощность

Рабочее давление
Максимальное давление
Рабочий расход жидкости
Максимальная температура воды

Класс защиты

Длина шланга
Длина сетевого кабеля
Масса

КОМПЛЕКТАЦИЯ

- Пистолет-распылитель
- Удлинитель пистолета с соплом
- Гибкий шланг высокого давления
- Емкость для моющих средств
- Переходник
- Игла для очистки сопла

✓ **ФУНКЦИЯ САМОВСАСЫВАНИЯ**

✓ **ТРАНСПОРТИРОВочНЫЕ КОЛЕСА**



СТАНКИ ЗАТОЧНЫЕ

KBG 150F

СТАНОК
ЗАТОЧНОЙ

ТЕХНИЧЕСКИЕ ХАРАКТЕРИСТИКИ

Напряжение сети / Частота	220 В ± 10 % / 50 Гц
Потребляемая мощность	150 Вт
Размер заточного круга	75x20 мм
Посадочный диаметр круга	10 мм
Число оборотов на холостом ходу	0-10000 об/мин
Размер цанги	2,5-3 мм
Длина гибкого вала	1 м
Длина сетевого кабеля	2 м
Масса	2,7 кг

КОМПЛЕКТАЦИЯ

- Защитный экран с креплением (1 комплект)
- Круг, установленный на станке (заточной и полировальный)
- Гибкий вал
- Угльные щетки (запасной комплект)
- Ключ рожковый
- Ключ-фиксатор г-образный
- Цанговый патрон
- Рабочая площадка с креплением (1 комплект)
- Насадка гравировальная

- ✓ ГИБКИЙ ВАЛ
- ✓ РЕГУЛИРОВКА ОБОРОТОВ
- ✓ БЫСТРАЯ ЗАМЕНА ЩЕТОК

KBG 125/150M

СТАНОК
ЗАТОЧНОЙ

ТЕХНИЧЕСКИЕ ХАРАКТЕРИСТИКИ

Напряжение сети / Частота	220 В ± 10 % / 50 Гц
Потребляемая мощность	150 Вт
Размер заточного круга	125x16 мм
Посадочный диаметр круга	12,7/32 мм
Число оборотов на холостом ходу	2950 об/мин
Длина сетевого кабеля	2 м
Масса	3,7 кг

КОМПЛЕКТАЦИЯ

- Круг, установленный на станке (заточной и доводочный)
- Защитный экран с креплением (2 комплекта)
- Рабочая площадка с креплением (2 комплекта)
- Адаптер 32 мм (2 шт.)

KBG 150/250M

СТАНОК
ЗАТОЧНОЙ

ТЕХНИЧЕСКИЕ ХАРАКТЕРИСТИКИ

Напряжение сети / Частота	220 В ± 10 % / 50 Гц
Потребляемая мощность	250 Вт
Размер заточного круга	150x20 мм
Посадочный диаметр круга	12,7/32 мм
Число оборотов на холостом ходу	2950 об/мин
Длина сетевого кабеля	2 м
Масса	6,4 кг

КОМПЛЕКТАЦИЯ

- Круг, установленный на станке (заточной и доводочный)
- Защитный экран с креплением (2 комплекта)
- Рабочая площадка с креплением (2 комплекта)
- Адаптер 32 мм (2 шт.)

KBG 200/370M

СТАНОК
ЗАТОЧНОЙ

ТЕХНИЧЕСКИЕ ХАРАКТЕРИСТИКИ

Напряжение сети / Частота	220 В ± 10 % / 50 Гц
Потребляемая мощность	370 Вт
Размер заточного круга	200x20 мм
Посадочный диаметр круга	16/32 мм
Число оборотов на холостом ходу	2950 об/мин
Длина сетевого кабеля	2 м
Масса	9,5 кг

КОМПЛЕКТАЦИЯ

- Круг, установленный на станке (заточной и доводочный)
- Защитный экран с креплением (2 комплекта)
- Рабочая площадка с креплением (2 комплекта)
- Адаптер 32 мм (2 шт.)

РУЧНОЙ ИНСТРУМЕНТ И РАСХОДНЫЕ МАТЕРИАЛЫ

**KTS 36B**НАБОР
РУЧНОГО ИНСТРУМЕНТА**КОМПЛЕКТАЦИЯ**

Бита 25 мм (SL2,3,4,5,6; PH0,1,2,3; PZ0,1,2,3; T10, 15,20,25,27,30; AD)	20 шт.	Масса с сумкой	1,3 кг
Разводной ключ	1 шт.	Габаритные размеры	320x170x55 мм
Пассатижи 6"	1 шт.		
Ручьятка для бит	1 шт.		
Шестигранный ключ (1,5, 2, 2,5, 3, 4, 5, 5,5, 6 мм)	8 шт.		
Отвертка индикаторная	1 шт.		
Молоток-гвоздодер	1 шт.		
Рулетка 3 м	1 шт.		
Канцелярский нож	1 шт.		
Изолента	1 шт.		

KTS 39НАБОР
РУЧНОГО ИНСТРУМЕНТА**КОМПЛЕКТАЦИЯ**

Бита 25 мм (SL2,3,4,5,6; PH0,1,2,3; PZ0,1,2,3; T10, 15,20,25,27,30; AD)	20 шт.	Масса с кейсом	1,5 кг
Часовая отвертка (PH0, PH1, SL2.4, SL3.0)	4 шт.	Габаритные размеры	320x185x80 мм
Пассатижи 6"	1 шт.		
Ручьятка для бит	1 шт.		
Шестигранный ключ (1/4", 7/32", 3/16", 5/32", 1/8", 3/32", 5/64", 1/16")	8 шт.		
Магнитный держатель бит 60 мм	1 шт.		
Молоток-гвоздодер	1 шт.		
Рулетка 3 м	1 шт.		
Канцелярский нож	1 шт.		
Ножницы	1 шт.		

KTS 51НАБОР
РУЧНОГО ИНСТРУМЕНТА**КОМПЛЕКТАЦИЯ**

Бита 25 мм (SL4,5,6; PH1,2; PZ1,2; T10,15,20; AD)	11 шт.	Комбинированный гаечный ключ (8, 10, 12, 13, 14, 15 мм)	6 шт.
Часовая отвертка (PH2.4, PH3.0, SL2.4, SL3.0)	4 шт.	Переставные клещи 9"	1 шт.
Изолента	1 шт.	Торцевая головка квадрат 1/4" (5, 6, 7, 8, 9, 10, 11, 12, 13 мм)	9 шт.
Ручьятка для бит	4 шт.		
Шестигранный ключ (3, 4, 5, 6 мм)	1 шт.	Масса с кейсом	2,8 кг
Комбинированные пассатижи 6"	1 шт.	Габаритные размеры	345x280x70 мм
Молоток-гвоздодер	1 шт.		
Отвертка (PH, SL)	2 шт.		
Канцелярский нож	1 шт.		
Ручьятка с трещоткой квадрат 3/8"	1 шт.		
Торцевая головка квадрат 3/8" (10, 11, 12, 13, 14, 15, 16, 17 мм)	8 шт.		
Фуфляр с крепежом	1 шт.		

KTS 59НАБОР
РУЧНОГО ИНСТРУМЕНТА**КОМПЛЕКТАЦИЯ**

Шестигранный ключ (1,5; 2; 2,5; 3; 4; 5; 5,5; 6 мм)	8 шт.	Свечная торцевая головка 3/8" 16 мм	1 шт.
Шестигранный ключ (1/4", 7/32", 3/16", 5/32", 1/8", 3/32", 5/64", 1/16")	8 шт.	Ручьятка с трещоткой квадрат 3/8"	1 шт.
Молоток-гвоздодер	1 шт.	Торцевая головка квадрат 1/4" (6 мм, 7 мм, 8 мм, 9 мм, 10 мм, 11 мм, 12 мм, 5/32", 1/4", 5/16", 9/32", 11/32", 3/8", 7/16")	14 шт.
Ручьятка для бит	1 шт.	Торцевые головки квадрат 3/8" (14 мм; 13 мм; 9/16"; 1/2")	4 шт.
Двухсторонняя бита	2 шт.	Часовая отвертка (PH2.0, PH2.4, SL2.0, SL2.4)	4 шт.
Разводной ключ	1 шт.	Канцелярский нож	1 шт.
Комбинированный гаечный ключ (8; 10; 12; 13; 14; 15 мм)	6 шт.	Рулетка 3 м	1 шт.
Комбинированные пассатижи 6"	1 шт.	Фуфляр с крепежом	1 шт.
Тонкогубцы 6"	1 шт.		
Переходник с 3/8" на 1/4"	1 шт.	Масса с кейсом	3,7 кг
Удлинитель х3 для торцевой головки квадрат 3/8"	1 шт.	Габаритные размеры	320x370x72 мм

KTS 123НАБОР
РУЧНОГО ИНСТРУМЕНТА**КОМПЛЕКТАЦИЯ**

Шестигранный ключ (1,5; 2; 2,5; 3; 4; 5; 5,5; 6 мм)	8 шт.	Торцевая головка квадрат 1/4" (4, 4,5, 5, 5,5, 6, 6,5, 7, 8, 9, 10, 11, 12, 13, 14 мм)	14 шт.
Шестигранный ключ (1/4", 7/32", 3/16", 5/32", 1/8", 3/32", 5/64", 1/16")	8 шт.	Торцевая головка квадрат 1/4" (5/32", 3/16", 7/32", 1/4", 9/32", 5/16", 11/32", 3/8", 7/16", 1/2")	10 шт.
Отвертка 75x3 мм (PH, SL)	2 шт.	Торцевая головка квадрат 3/8" (12, 13, 14, 15, 16, 17 мм)	6 шт.
Держатель бит 170мм с трещоткой	1 шт.	Торцевая головка квадрат 3/8" (3/8", 7/16", 1/2", 9/16", 5/8", 11/16")	6 шт.
Бита 25 мм (SL3,4,5,6,7; PH0,1,2,3,4; PH1,2,3; PZ0,1,2,3; H1,5,2,2,5; T10,15,20,25,30,35; H3,4,5,6; SL1/8, 5/32,11/64, 3/16, 7/32, 1/4, 9/32, 5/16; AD)	40 шт.	Удлинитель 3" квадрат 3/8"	1 шт.
Разводной ключ 8"	1 шт.	Удлинитель 6" квадрат 3/8"	1 шт.
Тонкогубцы 6"	1 шт.	Удлинитель 3" квадрат 1/4"	1 шт.
Бокорезы 6"	1 шт.	Свечной ключ квадрат 3/8" 16мм	1 шт.
Манометр	1 шт.	Свечной ключ квадрат 3/8" 21мм	1 шт.
Металлическая щетка	1 шт.	Насадка (шестигранный) квадрат 1/4" (1/4", 5/16", 3/8", 7/16")	4 шт.
Пинцы 7"	1 шт.		
Стриппер для зачистки проводов 8"	1 шт.	Масса с кейсом	4,9 кг
Комбинированный гаечный ключ (10, 12, 13, 14, 15, 3/8", 7/16", 1/2", 9/16", 5/8")	10 шт.	Габаритные размеры	440x360x80 мм
Ручьятка с трещоткой квадрат 1/4"	1 шт.		
Ручьятка с трещоткой квадрат 3/8"	1 шт.		

ПЛИТКОРЕЗЫ РУЧНЫЕ

	Длина реза
KTC 400	400 мм
KTC 600	600 мм



РУЛЕТКИ

	Длина / ширина
KMT 3/16M	3 м / 16 мм
KMT 5/19M	5 м / 19 мм
KMT 7,5/25M	7,5 м / 25 мм
KMT 10/25M	10 м / 25 мм



ТОНКОГУБЦЫ

	Длина
KLP 6	6"



НОЖНИЦЫ ПО МЕТАЛЛУ

	Длина / рез
KAS 10	10" / Прямой



БОКОРЕЗЫ

	Длина
KDP 6	6"
KDP 7	7"
KDP 8	8"



КЛЮЧИ РАЗВОДНЫЕ

	Длина / максимальный размер зева
KAW 6	150 мм / 20 мм
KAW 8	200 мм / 25 мм
KAW 10	250 мм / 30 мм
KAW 12	300 мм / 35 мм

ПАССАТИЖИ КОМБИНИРОВАННЫЕ

	Длина
KCP 6	6"



НОЖОВКИ ПО МЕТАЛЛУ

	Длина
KHS 300	300 мм



НОЖОВКИ ПО ДЕРЕВУ

	Длина / рукоятка
KHS 400W	400 мм / двухкомпонентная прорезиненная



НАБОРЫ ГРАВИРОВАЛЬНЫХ НАСАДОК

	Упаковка
KMGS 100	100 шт в пластиковом кейсе





АККУМУЛЯТОРЫ Ni-Cd

	Емкость	Модель
12 В	1 А·ч	KCD 12M
14.4 В	1,2 А·ч	KCD 14.4M, KCD 14.4MA, KCD 14.4MC
16.8 В	1,2 А·ч	KCD 16.8C
18 В	1,2 А·ч	KCD 18MC
18 В	1,3 А·ч	KCD 18/2C



АККУМУЛЯТОРЫ Li-Ion

	Емкость	Модель
12 В	1,3 А·ч	KCD 12L
14.4 В	1,5/2 А·ч	KCD 14.4/2L, KCD 14.4/2-2L
18 В	1,5/2 А·ч	KCD 18/2L, KCD 18/2-2L



ПИЛЬНЫЕ ПОЛОТНА ДЛЯ ЭЛЕКТРОЛОБЗИКА

	Длина	Ширина	Шаг
KT 101AO	75 мм	4,5 мм	1,4 мм
KT 101D	100 мм	8 мм	4 мм
KT 101B	100 мм	8 мм	2,5 мм
KT 101BR	100 мм	8 мм	2,5 мм
KT 301DL	132 мм	8 мм	4 мм
KT 118A	75 мм	8 мм	1,2 мм



ЛЕНТЫ ШЛИФОВАЛЬНЫЕ

	Габариты	Зерно
KSB 533/36	533x75 мм	P36
KSB 533/40	533x75 мм	P40
KSB 533/60	533x75 мм	P60
KSB 533/80	533x75 мм	P80
KSB 533/100	533x75 мм	P100
KSB 457/40	457x75 мм	P40
KSB 457/60	457x75 мм	P60
KSB 457/80	457x75 мм	P80
KSB 457/100	457x75 мм	P100



ДИСКИ ПИЛЬНЫЕ

	Максимальное число оборотов
KSD 160x20x24T	8500 об/мин
KSD 185x20x24T	7600 об/мин
KSD 200x30x24T	7600 об/мин
KSD 210x30x24T	6500 об/мин



НОЖИ ДЛЯ ЭЛЕКТРОРУБАНКА

	Размеры
KPB 82	82x5,5x1,2 мм
KPB 110	110x29x3 мм



НАБОРЫ СВЕРЛ

	Количество	Материал обработки
KDS 19W	19 шт.	Дерево
KDS 19M	19 шт.	Металл



МЕШКИ ДЛЯ СТРОИТЕЛЬНЫХ ПЫЛЕСОСОВ

	Материал обработки
KVC 1300	Бумага / Текстиль
KVC 1700S	Бумага / Текстиль



ФИЛЬТРЫ ДЛЯ СТРОИТЕЛЬНЫХ ПЫЛЕСОСОВ

	Материал обработки
KVC 1300	Поролон / Текстиль
KVC 1700S	Поролон / Текстиль / HEPA

 **Kölner**
Der Beste Assistent
*Лучший помощник

kolner-tools.com