



Электротехнический завод «KVТ», г. Калуга

Пресс гидравлический ручной

Профессиональная серия



Паспорт модели:
ПГРс-150 СИП (KVТ)

www.kvt.su

Назначение

Пресс гидравлический ручной **ПГРС-150 СИП (КВТ)** предназначен для опрессовывания изолированных наконечников и гильз, используемых для монтажа проводов СИП.

Комплект поставки

Пресс гидравлический 1 шт.
Сменные матрицы 3 шт.
Кардошетка 1 шт.
Ремкомплект 1 шт.
Пластиковый кейс 1 шт.
Паспорт 1 шт.

Технические характеристики

Профиль обжима	Гексагональный
Типоразмеры матриц	Е 140, Е173, Е 215
Максимальное усилие, т	12
Поворот рабочей головки	360°
Ускоренный ход поршня	+
Ход поршня, мм	20
Автоматический сброс давления	+
Рабочая жидкость	Гидравлическое всесезонное масло «КВТ»*
Диапазон рабочих температур	-20...+50°С
Объем масла, мл	100
Вес инструмента/комплекта, кг	3,9/5,3
Габаритные размеры кейса, мм	490 x 185 x 90

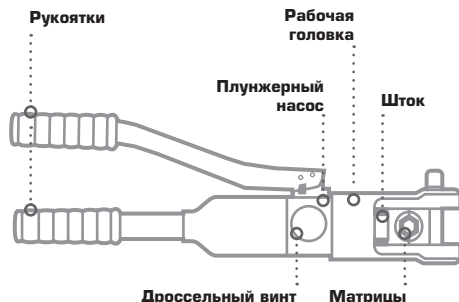
* допускается применение масел ВМГЗ или АМГ-10, в зависимости от температуры окружающей среды.

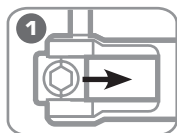
Устройство, принцип и порядок работы

Пресс гидравлический ручной состоит из гидравлического плунжерного насоса с гидроцилиндром с ускоренным ходом штока, рабочей головки и рукояток. Сменные матрицы устанавливаются в рабочую головку.

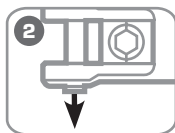
Нагнетание масла в рабочую полость гидроцилиндра происходит под действием возвратно-поступательных движений рукоятки. Масло нагнетается через механизм быстрого хода во внутреннюю полость штока. За счет малого объема полости происходит ускоренный подвод штока на холостом ходу. Одновременно происходит всасывание рабочей жидкости в рабочую полость гидроцилиндра. В момент, когда возникает встречная нагрузка, в работу вступает клапан давления. За счет оптимальной площади штока создается большое усилие сжатия в зоне опрессовки.

В гидравлическом насосе предусмотрен механизм автоматического сброса давления (АСД) при достижении максимальной рабочей нагрузки. Дроссельный винт обеспечивает сброс давления в гидравлической системе. Возврат штока при сбросе давления происходит под действием пружины.

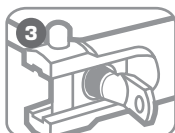




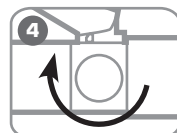
1
Установите
выбранные матрицы
в рабочую головку.



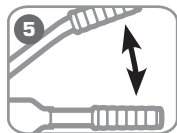
2
Убедитесь, что
штифт задвинут до
упора.



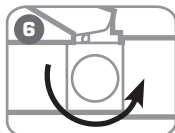
3
Установите
опрессовываемое
изделие между
матрицами.



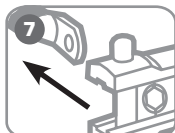
4
Поверните
дроссельный
винт в положение
«Закреть».



5
Работая подвижной
рукояткой,
опрессуйте изделие.



6
Поверните
дроссельный винт
в положение
«Открыть».



7
Извлеките
опрессовываемое
изделие.

*Следите, чтобы
при работе внутрь
механизма инстру-
мента и в зону
опрессовки не
попадали грязь,
песок, камни и дру-
гие посторонние
частицы.*

Ремонт и обслуживание

- В качестве рабочей жидкости применяйте только масла, указанные в технических характеристиках.
- Не допускайте попадания грязи на поверхности штока и плунжера.
- При интенсивном использовании пресса возможен износ уплотнительных колец. Для их замены используйте ремкомплект или обратитесь в сервисный центр.
- После длительного использования масло постепенно утрачивает свои рабочие характеристики и требует замены (не менее 1 раза в 2 года).

Порядок замены масла

- Поверните дроссельный винт в положение «Открыть»;
- Открутите неподвижную рукоятку;
- Откройте резиновую емкость и слейте отработанное масло;
- Залейте новое масло до заполнения резиновой емкости. Не допускайте попадания воздуха;
- Закройте емкость, закрутите рукоятку и прокачайте инструмент;
- При необходимости долейте масло до заполнения емкости.

Меры безопасности

- Перед работой внимательно изучите паспорт инструмента.
- Берегите руки! Не помещайте пальцы во время работы в рабочую зону инструмента.
- Инструменты не предназначены для работы под напряжением! Перед началом работы убедитесь, что линия обесточена.

Хранение и транспортировка

- Храните инструмент в кейсе, в сухом помещении.
- При длительном хранении участки, подверженные коррозии, обработайте противокоррозионным составом.
- При транспортировке не подвергайте ударам, оберегайте от воздействия влаги и попадания атмосферных осадков.

Возможные проблемы и способы их устранения

● При работе рукояткой давление не создается, шток не движется

Причина 1 Масло в прессе отсутствует или находится на недопустимо низком уровне.

Решение Проверьте уровень масла и герметичность системы.

Причина 2 Загрязнение гидравлической системы.

Решение Проведите операции по замене масла.

Причина 3 Не закрыт запорный клапан.

Решение Поверните дроссельный винт в положение «Закрывать».

● Утечка масла

Причина 1 Износ уплотнительных колец.

Решение Используйте ремкомплект для замены колец.

Причина 2 Разрыв резиновой емкости.

Решение Обратитесь в сервисный центр.

Уважаемые покупатели!

Мы непрерывно работаем над повышением качества обслуживания своих клиентов. Если у Вас возникли какие-либо проблемы с инструментом, мы всегда рассмотрим Ваши претензии и сделаем все возможное для их удовлетворения.

Ремонт не является гарантийным в случаях:

- нарушения работоспособности инструмента, связанного с несоблюдением условий по эксплуатации, порядка работы, хранения и транспортировки;
- нарушения работоспособности инструмента, связанного с использованием изделия не по назначению;
- механических повреждений (трещины, изломы, смятия и др.), сказавшихся на работоспособности инструмента;
- нарушения работоспособности инструмента, связанного с попаданием посторонних предметов в механические узлы;
- нарушения работоспособности инструмента, связанного с естественным износом комплектующих, возникшего в результате частого интенсивного использования изделия (уплотнительные кольца и т.п.);
- нарушения работоспособности инструмента, связанного с самостоятельным изменением конструкции изделия, ремонтом или заменой комплектующих;
- нарушения работоспособности инструмента, связанного с использованием неоговоренных в технических характеристиках изделия расходных материалов (гидравлическое масло и т.п.);
- нарушения работоспособности инструмента, возникшего по причинам не зависящим от производителя (форсмажорные обстоятельства, стихийные бедствия, пожары, техногенные катастрофы и т.п.).

Гарантийный срок - 36 месяцев со дня продажи инструмента. Сохраняйте документы, прилагаемые к изделию при продаже.

Сервисный центр

г. Москва,
ул. Электродная, 11, стр. 18,

Тел. (495) 660-53-35

Завод-изготовитель оставляет за собой право вносить изменения в конструкцию инструмента без уведомления.

Сведения о приемке

Пресс гидравлический ручной
ПГРС-150СИП (КВТ)

Штамп ОТК

Соответствует техническим условиям
ТУ 4145-019-97284872-2006. Признан годным
для эксплуатации.