

Изготовитель: ОПАЛТЕК (ГК) Лимитед, Флэт А, 9 Флор, Селвин Фэктори Билдинг, 404 Квун-Тонг роуд, Квун-Тонг, Коулун, Гонконг, Китай. Сделано в Китае.

Уполномоченная организация (Импортер): ООО «ВТЛ», 192102, г. Санкт-Петербург, ул. Бухарестская, д. 22, корп. 2, лит. Д, пом. 1-Н, офис 115

(KZ) ОПАЛТЕК (ГК) Лимитед, пәтер А, 9-қабат, Селвин Фэктори Фимараты, 404 Квун-Тонг көшесі, Квун-Тонг, Коулун, Гонконг, Қытай. Қытайда жасалған

Уәкілетті Ұйым (Импортер): «ВТЛ» ЖШС, 192102, Санкт-Петербург қ., Бухарестская көш., 22 үй, 2-ғим. лит. Д, бөл. 1-Н, офис 115

Дата продажи:.....

Штамп магазина:

БЛАГОДАРИМ ЗА ПОКУПКУ!

www.fa-za.ru

Модель: FAZA SL-23, SL-35

Товар сертифицирован



Светильник из натуральной гималайской соли Модель: FAZA SL-23, SL-35

Уважаемый покупатель!

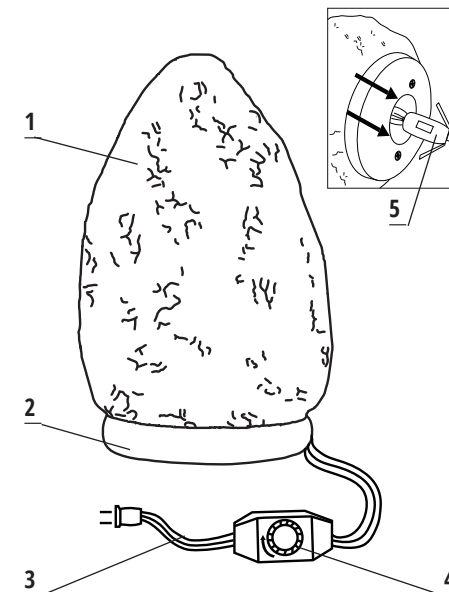
Благодарим Вас за приобретение продукта FAZA. Этот продукт разработан и изготовлен в соответствии с высокими стандартами качества.

Перед использованием изделия внимательно ознакомьтесь с настоящей инструкцией по эксплуатации и сохраните ее для дальнейшего использования в качестве справочного материала.

Светильник из гималайской соли – изделие, созданное самой природой. Каждый светильник имеет свою уникальную и неповторимую форму. Гималайская соль известна многим своими лечебными свойствами, она является прекрасным ионизатором и очистителем воздуха, оказывает успокаивающее, расслабляющее действие.

Светильник в разобранном виде (схема)

1. Корпус из кристалла соли Гималайских гор
2. Основание
3. Кабель для подключения к сети ~230В/50Гц
4. Диммируемый выключатель
5. Патрон для лампочки с цоколем E14



Технические характеристики:	SL-23	SL-35
Питание:	~230В/50Гц	
Мощность лампы	15Вт	
Патрон:	E14	
Материал плафона:	Гималайская соль	
Материал подставки:	Дерево	
Длина сетевого кабеля:	160см	
Вес изделия:	2-3кг*	3-5кг*
Рекомендуемая площадь освещения:	10м	15м

*Обращаем ваше внимание, что вес готового изделия может отличаться от заявленного в большую/меньшую сторону, что не является дефектом.

Модель: FAZA SL-23, SL-35

Товар сертифицирован

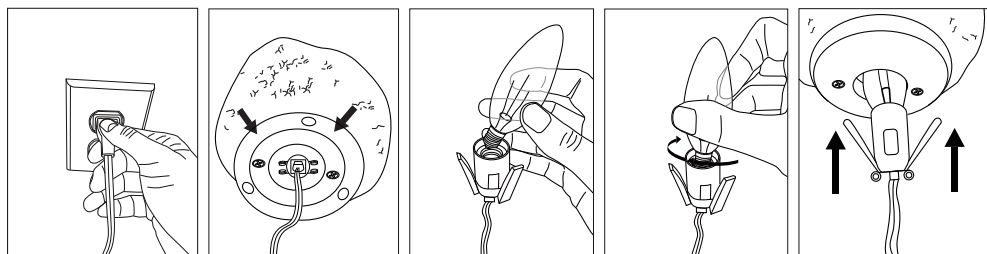


Комплектация:

Светильник из гималайской соли, шт.....	
Лампа накаливания E14, 15 Вт , шт.....	
Патрон для лампы с сетевым кабелем, шт.....	
Диммируемый выключатель, шт.....	
Инструкция по эксплуатации, шт.....	
Светильник поставляется в собранном виде.	

Рекомендации по использованию светильника:

- Перед использованием извлеките светильник из транспортной упаковки.
- Убедитесь в его целостности и правильности комплектации.
- Подключите светильник к сети 230В~/50Гц.
- Светильник оснащен диммируемым выключателем, который позволяет регулировать яркость источника света.
- Источником света в светильнике является лампа накаливания 15 Вт, которая входит в комплект поставки.

Установка или замена источника света:

1. Для установки или замены источника света** отключите светильник от электросети,
2. Аккуратно извлеките из основания светильника пластиковый патрон, который удерживается в ней с помощью двух пружин.
3. Вверните в патрон или замените в нем лампочку, после чего, предварительно сжав пружины, верните пластиковый патрон обратно в основание светильника.
4. Во избежание травм от пружин при извлечении патрона придерживайте его только за выступающие из плафона части.

**Рекомендуется использование лампы накаливания мощностью не более 15Вт (цоколь E14)

Требования по технике безопасности:

Бережь светильник от холода, влаги и прямых солнечных лучей. Запрещено накрывать подключенное к электросети изделие.

Все операции по установке/замене источника света разрешено производить только, при отключенном электропитании.

Отключайте светильник от электросети, если не планируете его использовать длительное время. Запрещается подключение светильника к электросети, не соответствующей техническим характеристикам, указанным в данной инструкции. Чистка изделия от загрязнений производится мягкой сухой ветошью, только при выключенном питании.

Прибор не предназначен для использования лицами (включая детей) с пониженными физическими, сенсорными или умственными способностями или при отсутствии у них жизненного опыта или знаний, если они не находятся под присмотром или не про-

инструктированы об использовании прибора лицом, ответственным за их безопасность. Дети должны находиться под присмотром для недопущения игр с прибором. Соль из которой выполнен светильник, не является пищевым продуктом

ВНИМАНИЕ! При обнаружении неисправности незамедлительно отключите светильник от электросети и обратитесь к квалифицированным специалистам.

Экологическая информация:

Отработанное изделие необходимо утилизировать в специальном порядке. Узнать о пунктах утилизации можно в местных органах власти или на сайте <http://greenpeace.org/russia/ru>. Фирма-производитель оставляет за собой право на внесение изменений в конструкцию, дизайн и комплектацию товара, не ухудшающих его характеристик.

Условия транспортировки:

Транспортирование светильника допускается любым видом крытого транспорта, обеспечивающим защиту упакованной продукции от механических повреждений, непосредственного воздействия атмосферных осадков и ударных нагрузок в соответствии с правилами перевозок грузов, действующих на транспорте данного вида.

Хранение светильника осуществляется в упаковке изготовителя в закрытых помещениях с естественной вентиляцией.

При длительном хранении убедитесь, что изделие выключено.

Гарантийные обязательства:

Гарантия 1 год со дня продажи при соблюдении требований настоящей инструкции по эксплуатации.

За неправильную транспортировку, хранение, монтаж и эксплуатацию изделия изготовитель ответственности не несет.

Дата изготовления нанесены на индивидуальную упаковку изделия, в формате YY-ZZZZ, где YY-месяц, ZZZZ-год.

Настоящая гарантия не распространяется на косвенный ущерб и не применяется в следующих случаях:

- документы о приобретении были изменены каким-либо образом или стали нечитаемыми;
- ремонт продукта, его модификация или какие-либо изменения были выполнены посторонними лицами;
- продукт использовался с нарушением указаний, приведенных в инструкциях по эксплуатации;
- дефект вызван ненадлежащим или неправильным использованием продукта или эксплуатацией в условиях, которые не соответствуют условиям, рекомендованным для эксплуатации продукта.
- дефект вызван подключением периферийных устройств, дополнительного оборудования или аксессуаров, использование которых не было рекомендовано компанией;
- повреждение возникло в результате происшествия или несчастного случая, включая, помимо прочего, разряд молнии, колебания напряжения, наводнение, пожар, природные катаклизмы или дорожно-транспортное происшествие;
- повреждение вызвано животными;

гарантия не распространяется на продукты и/или детали продукта, которые подвержены естественному износу и по своему характеру являются расходными материалами (аккумулятор, источник света и т.п.).