

НАБОР “ФИГУРА ЭЙНШТЕЙНА”

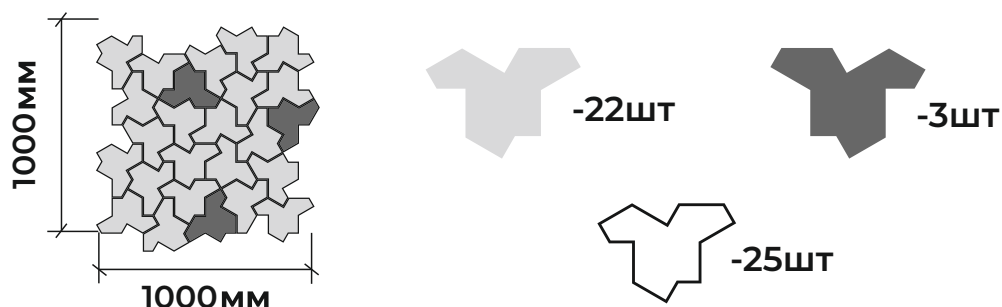


ИНСТРУКЦИЯ ПО ПРИМЕНЕНИЮ ЗЕРКАЛЬНОГО ПЛАСТИКА

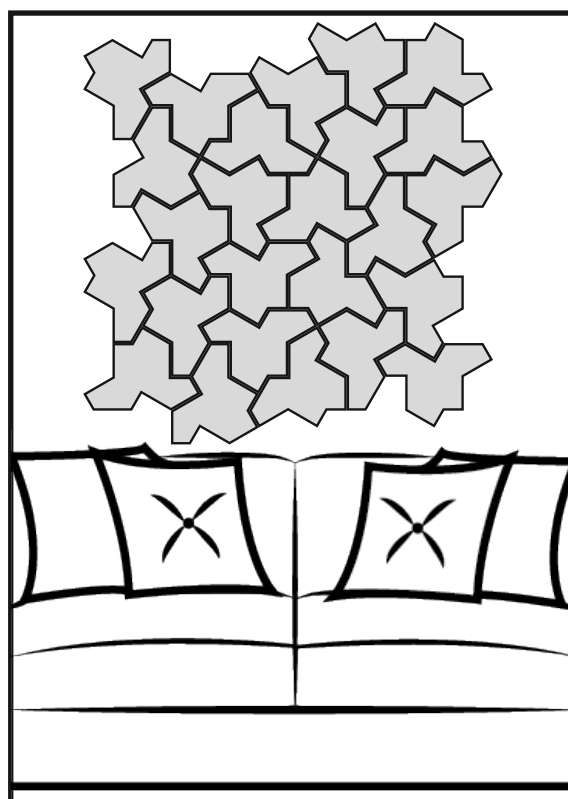
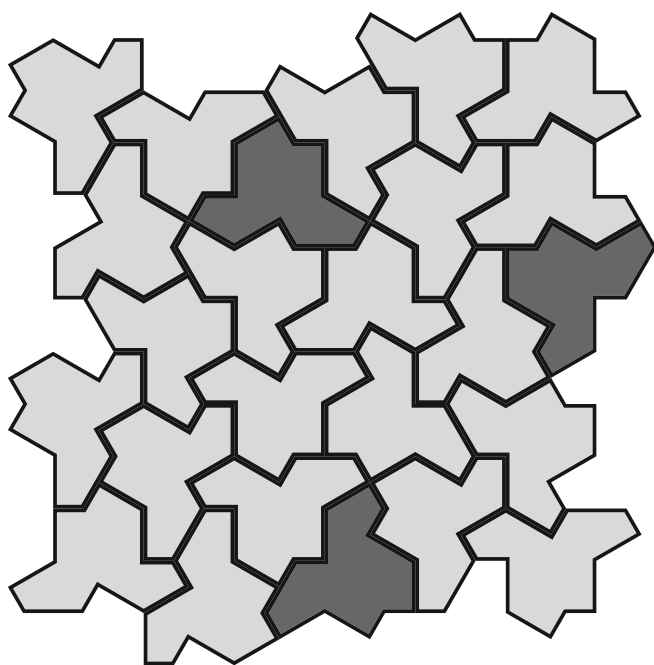
Спасибо, что вы выбрали наш зеркальный декор. Наш материал создан на основе экструзионного акрила. Это прочный и гибкий материал, качественно имитирующий зеркальную поверхность. Он обладает высокими эксплуатационными свойствами и применяется в различных областях жизни человека, в том числе и декоративном оформлении жилых помещений. Материал абсолютно безопасен и экологичен, состав не выделяет токсичных веществ ни во время приклеивания, ни в остальное время после монтажа.

1 ВАРИАНТЫ РАСПОЛОЖЕНИЯ

1.1 Размеры и количество элементов в наборе



1.2 Вы можете сформировать предложенный нами вид панно или придумать свой вариант расположения рисунка. Выберите понравившийся вариант и следуйте инструкции.



Обратите внимание, в панно используются фигуры зеркального расположения (выделены темным цветом), рекомендуем строго следовать схеме!

2

ПОВЕРХНОСТИ ПРИГОДНЫЕ ДЛЯ МОНТАЖА



Очищенная



Ровная

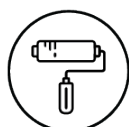


Сухая



Обеспыленная

 ПОДХОДЯТ



Окрашенная поверхность (акриловые краски, латексные краски, поливинилацетатные (ПВА) краски, силиконовые краски, масляные краски, эмалевые краски, клеевые краски).



Керамическая плитка с гладкой поверхностью (глазурированная, матовая, керамогранит).



Обои (виниловые, флизелиновые, бумажные, жидкие, текстильные).



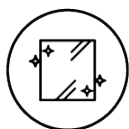
ДСП, дерево (ламинированное ДСП с гладкой поверхностью, МДФ, картопластик, гипсокартон, ламинированное ДВП, стеновые деревянные панели).



Тонкоструктурная декоративная штукатурка.



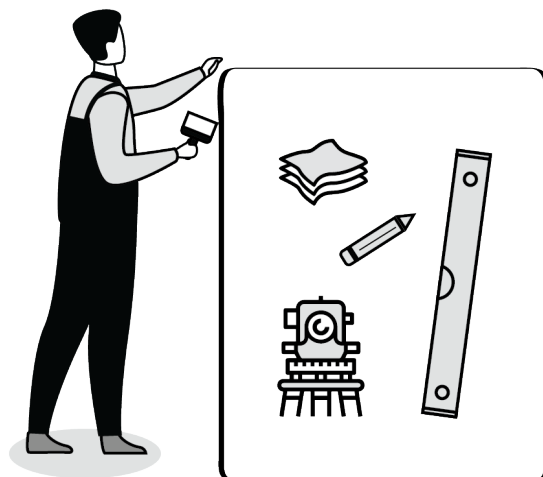
ПВХ панели.



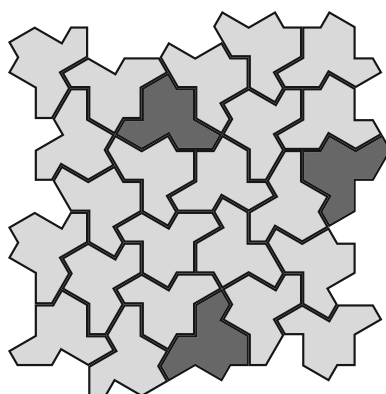
Стекло.



Металл.



ДЛЯ РИСУНКА



1. Определите крайние точки размещения вашего панно.
2. Определите базовый угол, от которого вы будете начинать укладывать элемент (не имеет значения с какого угла начинать).
3. Приложите один элемент для разметки (рис.1).

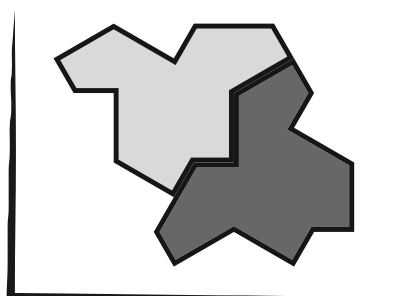


рис. 1

4. Выровняйте первый элемент и приложите второй элемент.

Для фиксации элемента снимите плёнку с обратной стороны, окончательно закрепив элемент на поверхности (рис.2).

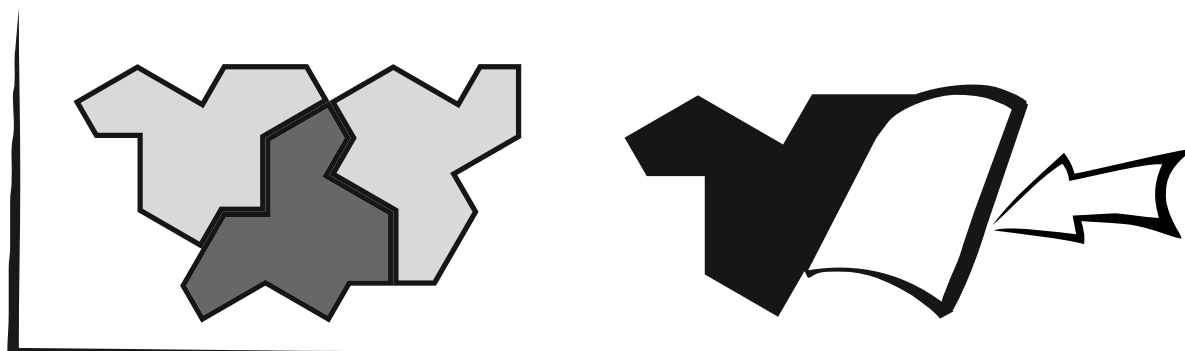


рис. 2

5. Продолжайте формировать рисунок, как показано на схеме (рис. 3).

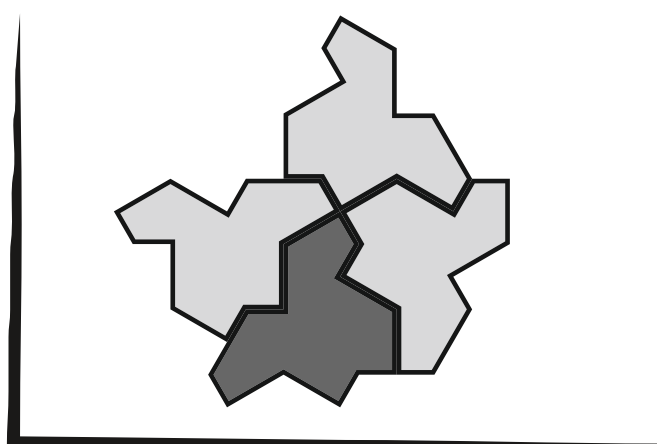


рис. 3

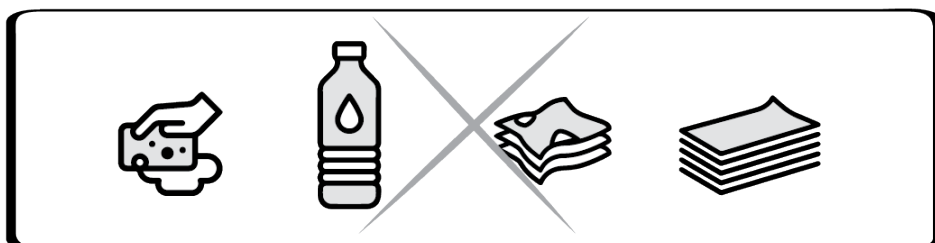
6. После окончания формирования рисунка снимите защитную плёнку с зеркальной поверхности каждого элемента.

Для удаления загрязнений пользуйтесь только мягкими салфетками из материалов без осыпающегося ворса, не царапающих поверхность и не оставляющих разводы на ней. Это могут быть салфетки из микрофибры, фланели, хлопка, фетра. В качестве очищающего средства можно использовать обычный мыльный раствор или любое моющее средство с неабразивным составом. Затем, смывая их излишки водой, просто вытереть насухо поверхность уже сухой салфеткой.



ЗАПРЕЩЕНО

1. Очищать акрил жёсткими губками, бумагой, сухими царапающими тканями, ветошью со следами загрязнений и прочими грубыми материалами.
2. Использовать сухие составы, абразивные средства и средства, в составе которых присутствуют агрессивные химикаты (на аммиачной, спиртовой, ацетоновой, бензиновой основе). Потому что в результате их контакта с текстурой акрила появляются царапины, потёртости, мутные пятна, разводы и трещины, которые уже просто невозможно убрать.
3. Средства для мытья обычных стёкол также не рекомендуются к использованию, так как в их состав тоже входит аммиак, способствующий образованию микротрещин на акриловом изделии.



5 УСЛОВИЯ ХРАНЕНИЯ

Хранить в сухом помещении с влажностью не выше 70% и температурой не выше 40 градусов. Бережно относиться при транспортировке товара.

6 РЕМОНТ

Для того, чтобы осуществить замену поврежденного элемента необходимо удалить с покрытия повредившийся элемент зеркального пластика полностью. И приклеить новый элемент. Как показано на рисунке (рис.1).

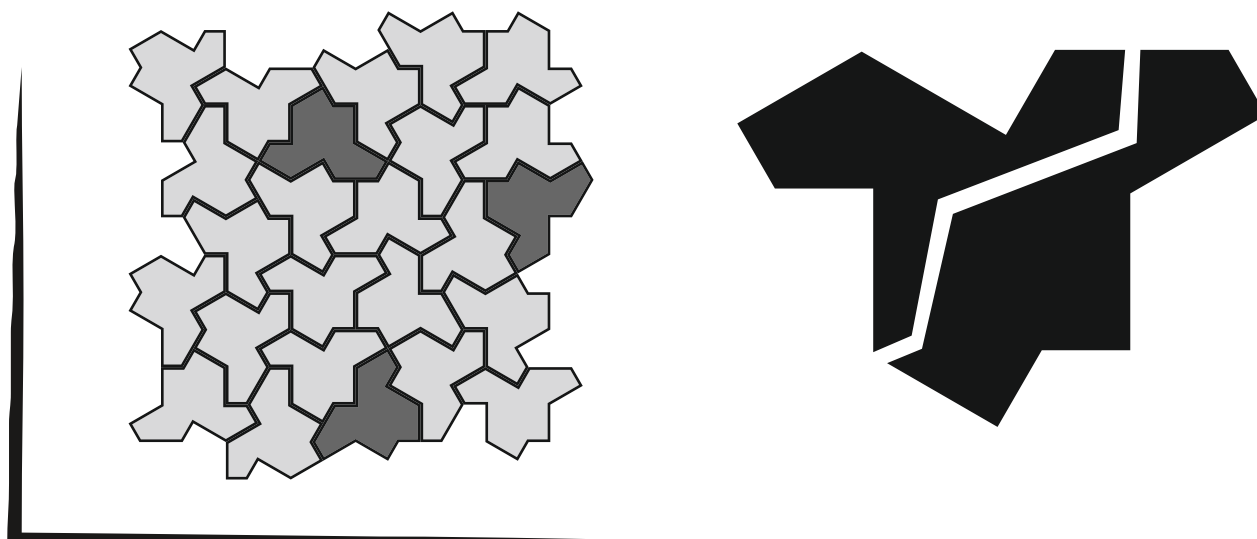
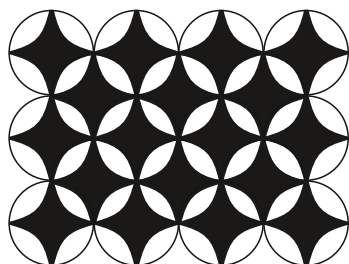


рис. 1

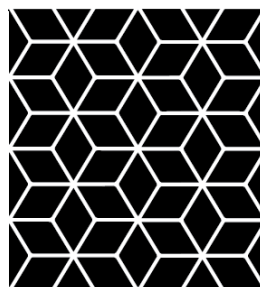
Так же вы можете приобрести другие наши наборы:



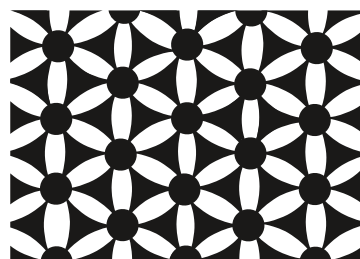
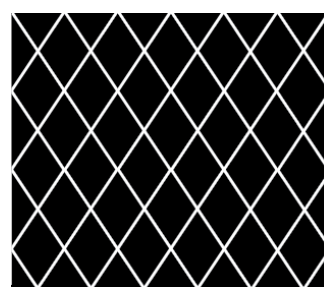
Череп



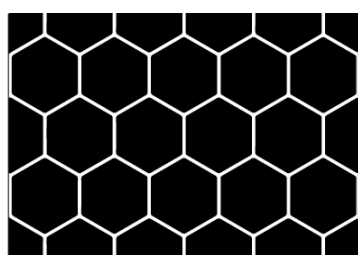
Ромб 1.0



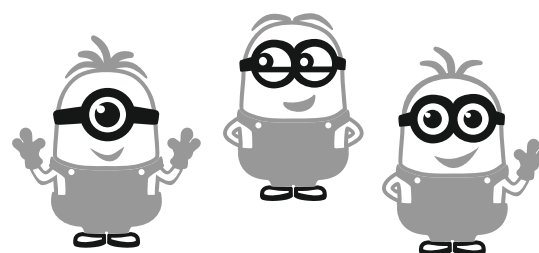
Ромб 2.0



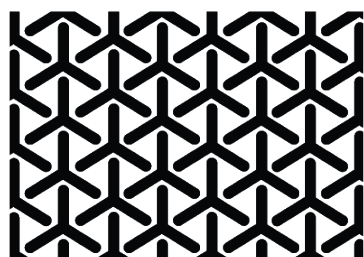
Флауэрс



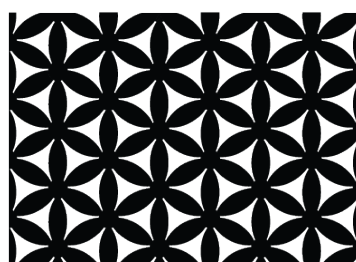
Гексагон 1.0



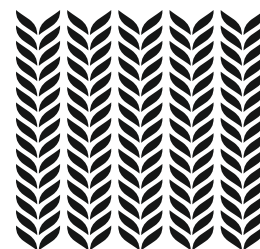
Миньоны



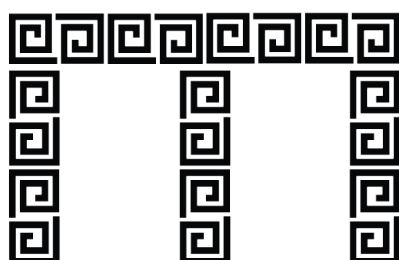
Триангл 1.0



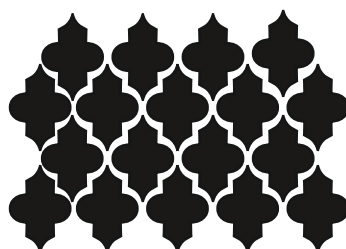
Триангл 2.0



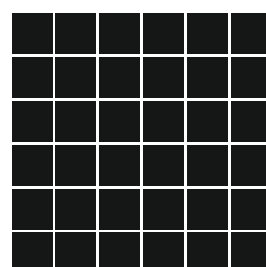
Пшеница



Лабиринт 1.0



Стамбул



Мозаика

Доступные цвета: серебро, черный контур;
черный, серебрянный контур

 www.mirrorwall.by

 [mirrorwall.by](https://www.instagram.com/mirrorwall.by)

**УНП 192835636, ООО “Анексартисиас”,
223053, Республика Беларусь, Минская обл., Минский р-н,
Боровлянский с/с, д. Боровая, 7А - офисное помещение №21,
mirrorwall.by@gmail.com**