

ELEKTROSTANDARD®

Инструкция по эксплуатации встраиваемого светодиодного светильника (артикул указан на упаковке)

Перед установкой внимательно прочитайте инструкцию.

Область применения

Светильник предназначен для освещения общественных и бытовых помещений. В светильнике используются светодиоды, которые обеспечивают высокую яркость свечения при минимальном потреблении электроэнергии. Светильник укомплектован трансформатором для подключения к сети питания.

Технические характеристики

Питание: 230 В ~50 Гц

Класс защиты от поражения электрическим током: указан на упаковке

Степень защиты от попадания твердых частиц и воды: указано на упаковке

Рабочая температура: -20 ...+40 °C

Размер: указан на упаковке

Материал корпуса: указан на упаковке

Срок службы: 50 000 ч



Цвет корпуса светильника может незначительно отличаться оттенком цвета и текстурным рисунком в разных партиях.

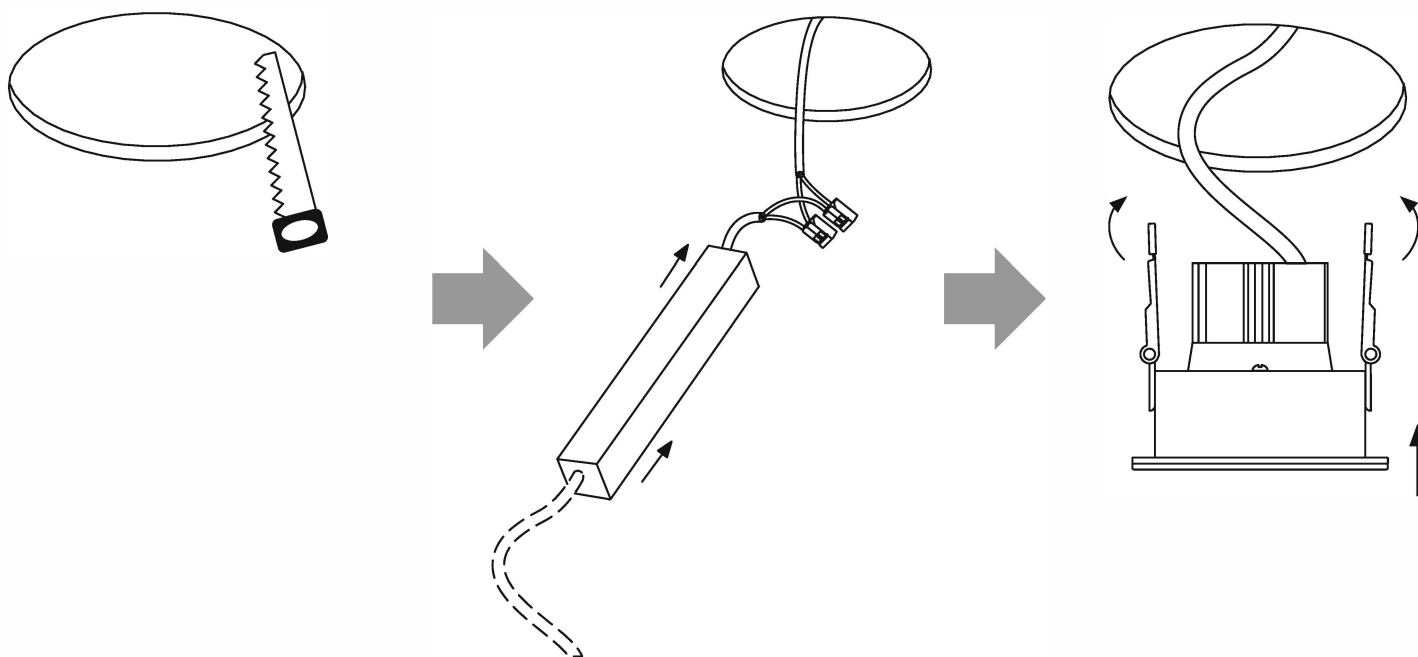


Внимание!

На время установки светильника выключите электропитание в сети.

Установка и обслуживание

- Распакуйте светильник и убедитесь в отсутствии повреждений на нем.
- Отключите электропитание.
- Подготовьте монтажное отверстие.
- Подведите к нему провода сети питания руководствуясь действующими правилами.
- Соедините провода сети питания с входным проводом светильника.
- Установите светильник в монтажное отверстие. При загрязнении светильника, очистку поверхности следует проводить мягкой сухой тканью. Не допуская использование растворителей и других агрессивных компонентов.
- Включите электропитание.



Требования по технике безопасности

Все работы по установке и техническому обслуживанию должны проводиться только квалифицированным специалистом, имеющим допуск на проведение данного вида работ. Перед установкой и заменой светильника необходимо отключить питание. Закрепите провода и драйвер (при его наличии) таким образом, чтобы при установке или замене ламп не допускался контакт проводов и драйвера с лампочкой и корпусом светильника.

Обеспечьте защиту светильника от влаги.

Необходимо избегать прямого попадания воды на светильник. Производитель и продавец не несут ответственности за убытки, возникшие в результате ненадлежащего использования светильника. Все работы по монтажу и подключению изделия необходимо выполнять в строгом соответствии с действующими нормами и правилами.

Запрещается монтаж светильников на любых легкоплавких, легковоспламеняющихся и токопроводящих поверхностях, установка производится на поверхность из нормально воспламеняемого материала.

Светильник должен быть надёжно закреплён, а контакты его хорошо изолированы. Запрещается эксплуатация светильников с отсутствующими элементами конструкции, с механическими повреждениями изоляции проводки, с неисправными контактными зажимами. При обнаружении неисправности, обесточьте изделие и обратитесь к квалифицированному специалисту для устранения неисправности.

Транспортировка и хранение

Транспортировка должна осуществляться в упаковке, в условиях, исключающих механические повреждения и прямое попадание на продукцию пыли, грязи и влаги. Транспортировка авиационным транспортом должна осуществляться в герметизированном отсеке. При транспортировке должна быть обеспечена температура $-40 \dots +50$ °С при относительной влажности воздуха до 80%.

Продукция должна храниться в отапливаемом, вентилируемом помещении, защищенном от атмосферных осадков, в транспортной упаковке. В помещении должна обеспечиваться температура $-40 \dots +50$ °С при относительной влажности воздуха до 80 %.

Утилизация

Отходы электротехнической продукции не следует утилизировать с бытовыми отходами.

Утилизация должна производиться в специально отведенных местах (уточняйте расположение таких пунктов в своем регионе).



EAC