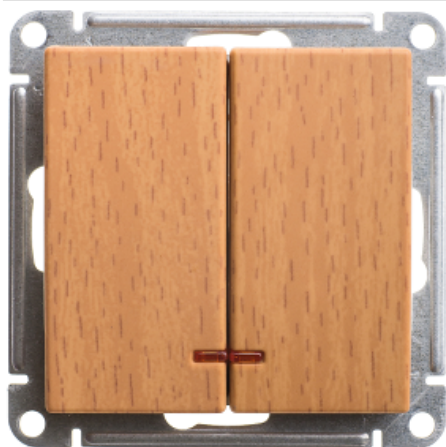


# Технические характеристики продукта

## Характеристики

# VS510-251-8-86

## W59 2-клавишный выключатель с подсветкой 10AX, механизм, бук



### Основные характеристики

Серия	W59
Function	Выключатель нагрузки
Область применения	Управление
Delivery form	Механизм в сборе
Cover plate color	Бук

### Дополнительные характеристики

Номинальный ток	10 AX в 250 V переменный ток
Описание полюсов	2P
Количество постов	2-постовая
Тип привода	Кнопка
Функция переключения	2-полюсн. 1-канальн.
Тип контактов	2 Н.О.
Соединения – клеммы	Винтовые зажимы
Тип монтажа	Скрытый
Режим фиксации	Винтами
Тип покрытия	Глянцевая

### Экологичность предложения

Статус устойчивого продукта	Грин Премиум продукция
Регламент REACh	<a href="#">Декларация REACh</a>
Директива EC RoHS	Соответствует <a href="#">Декларация EC RoHS</a>
Не содержит токсичных тяжелых металлов	Да
Не содержит ртути	Да
Информация об исключениях по регламенту RoHS	<a href="#">Да</a>

Регламент RoHS Китая	<a href="#">Декларация RoHS Китая</a> Декларация по умолчанию (продукт вне сферы действия RoHS Китая)
Экологическая отчетность	<a href="#">Экологический профиль продукта</a>
Профиль кругооборота	Отсутствие особых требований по утилизации

## Гарантия на оборудование

Гарантия	Срок гарантии на данное оборудование составляет 18 месяцев со дня ввода его в эксплуатацию, что подтверждается соответствующим документом, но не более 24 месяцев с даты поставки
----------	-----------------------------------------------------------------------------------------------------------------------------------------------------------------------------------