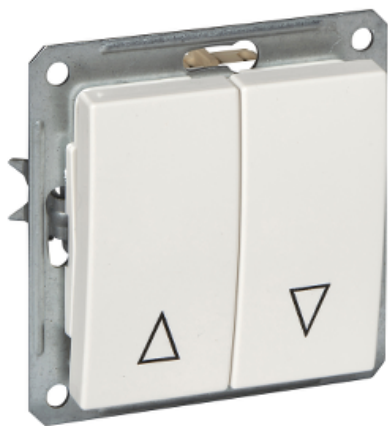


# Технические характеристики продукта

## Характеристики

# VS416-253-7-86

## W59 2-клавишный ВЫКЛЮЧАТЕЛЬ, с механич. блокировкой для жалюзи, механизм, СОСНА



### Основные характеристики

Серия продукта	W59
Функция	Выключатель рольставней
Представление устройства	Механизм
Исполнительное устройство	Кнопка
Описание полюсов	1P
Функция выключателя	2-канальный
Тип контактов	2 Н.О.
Оттенок цвета	Сосна
Тип покрытия	Декорировано пленкой
Вид монтажа	Скрытый
Монтаж	Винтами
Номинальный ток	16 А - 250 V переменный ток

### Дополнительные характеристики

Диапазон мощности	$\leq 3680$ Вт
Присоединения	Винтовые зажимы : 2,5 мм <sup>2</sup> (жесткий) Винтовые зажимы : 2,5 мм <sup>2</sup> (гибкий)
Длина зачистки проводов	9 мм
Материал	Центре пластины : ABS (акрилонитрил-бутадиен-стирол) Монт. рама : оцинкованная сталь
Стандарты	ГОСТ Р 51324.1
Сертификация продукта	ГОСТ Р
Высота	71 мм
Ширина	71 мм
Глубина	38 мм
Масса продукта	0.128 кг

### Условия эксплуатации

Степень защиты IP	IP20
-------------------	------

## Экологичность предложения

Директива RoHS (формат даты: YYWW, 2 цифры года и 2 цифры номера недели)

Соответствует - с 0852 - Декларация о соответствии Schneider Electric

 [Декларация о соответствии Schneider Electric](#)

Регламент REACH

Продукт не содержит особо опасных веществ в количествах, превышающее норму.

[Продукт не содержит особо опасных веществ в количествах, превышающее норму.](#)

## Гарантия на оборудование

Период

Срок гарантии на данное оборудование составляет 18 месяцев со дня ввода его в эксплуатацию, что подтверждается соответствующим документом, но не более 24 месяцев с даты поставки