

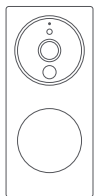
Общая информация о продукте

Aqara Smart Video Doorbell G4 — умный дверной замок, состоящий из наружного и внутреннего модулей. Нажатие кнопки звонка или присутствие людей в зоне обнаружения активирует запись видео и отправку уведомления. В то же время, личность посетителей может быть отмечена и распознана на основе алгоритма распознавания лиц, выполняемого локально на устройстве. Объектив домофона имеет широкоугольный угол обзора 162°, а разрешение видео 2K. Объектив оснащён невидимой для человеческого глаза инфракрасной подсветкой ночного видения с длиной волны 940 нм. Домофон может записывать видео и менять голос владельца для большей безопасности. Основной модуль домофона также имеет функцию антивандалной сигнализации, работает от 6 батареек типа AA и обладает сверхнизким энергопотреблением, что гарантирует длительный срок службы. Также он может работать от внешнего безопасного источника питания 8 – 24 В переменного или постоянного тока. Во внутренний модуль можно установить карту microSD для локального хранения видео. В комплект входит корректор направления обзора домофона на 20°.

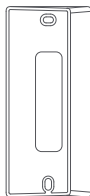
Справочная информация

1. Для создания автоматизаций с другими устройствами Aqara требуется Центр умного дома (хаб) с поддержкой протокола Zigbee 3.0.
2. При использовании устройства с HomeKit требуется домашний центр Apple HomeKit.
3. Для получения более подробной информации посетите сайт www.aqara.com/support.

Комплектация



Основной модуль x1



Корректор направления обзора 20° x1



Отвертка Phillips (крестообразная) x1



Батарейка AA x6



Внутренний модуль x1



Кабель для звонка x1

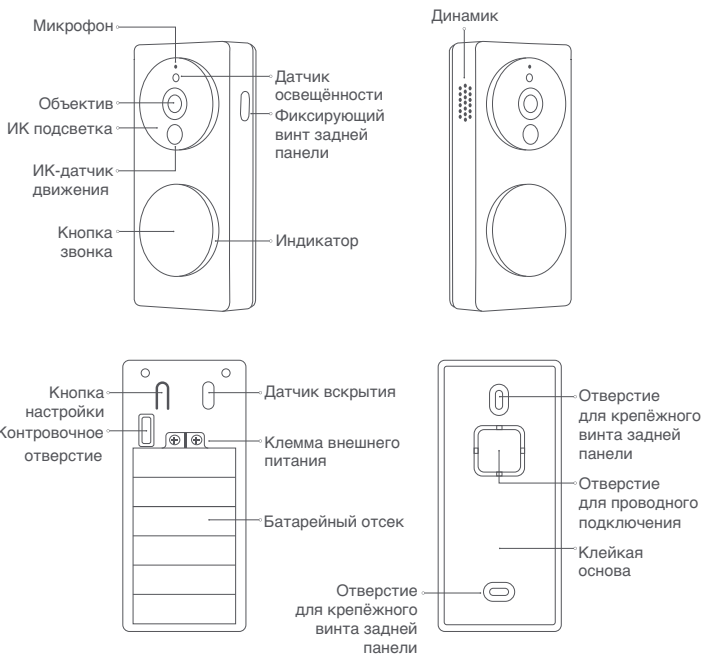


Комплект настенных винтов и анкеров x1



Комплект клиновидных винтов x1

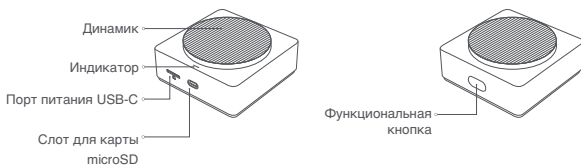
Основной модуль домофона:



Описание функциональных кнопок

1. Кнопка звонка: нажмите, чтобы активировать звонок.
2. Кнопка настройки: нажмите 10 раз для сброса до заводских настроек.
3. Датчик вскрытия: снятие модуля с накладки будет зафиксировано датчиком, будет воспроизведён специальный звуковой сигнал и отправлено PUSH-уведомление (требуется включить в настройках).

Внутренний модуль



Описание функциональной кнопки

1. Однократное короткое нажатие: выключение звука домофона/сигнализации.
2. Длительное нажатие в течение 10 секунд: сброс сети и отвязка устройства.
3. Быстрое нажатие 10 раз: сброс до заводских настроек.

Инструкция перед установкой

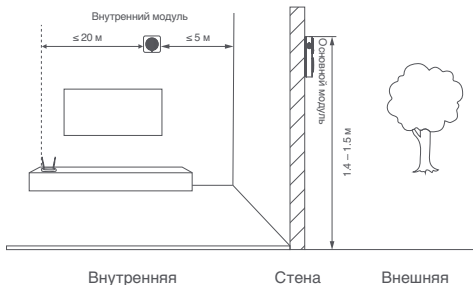
Чтобы обеспечить надлежащее использование устройства, пожалуйста, внимательно ознакомьтесь с данными рекомендациями и подготовьтесь к установке.

1. Прежде чем активировать устройство, убедитесь, что у вас загружено приложение Aqara Home и установлен Центр умного дома (хаб) Aqara с поддержкой Zigbee 3.0.
2. При работе от батарей, их срок службы напрямую зависит от частоты использования звонка. Если звонок срабатывает 30 раз в день, срок службы батареи составит около 3 – 4 месяцев. Когда звонок переключается в режим энергосбережения, срок службы батареи увеличивается, однако, звонок не будет срабатывать после обнаружения человека с помощью ИК датчика. Звонок будет срабатывать только от нажатия кнопки, при включении сигнализации или при удалённом включении видео из приложения.
3. Перед установкой изделия необходимо подключить устройство к сети и установить батарейки или подключить внешний источник питания.

Установка продукта

1. Выберите место установки

Как показано на рисунке ниже, основной модуль звонка рекомендуется устанавливать на наружную стену или дверь на высоте 1,4 – 1,5 м от земли. Желательно, чтобы место установки внутреннего модуля находилось на расстоянии 5 м от входной двери для обеспечения хорошего беспроводного соединения с основным модулем. Рекомендуется, чтобы линейное расстояние между внутренним модулем и Wi-Fi роутером было в пределах 20 м.

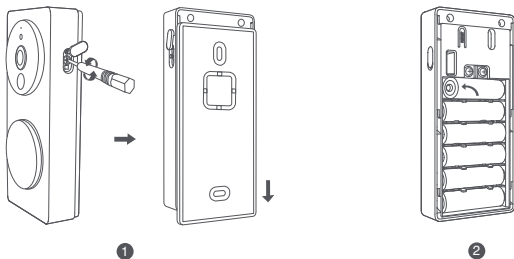


2. Выберите режим питания

Основной модуль звонка поддерживает два режима питания: от батареи или от внешнего источника питания. Пожалуйста, выберите в зависимости от фактической ситуации.

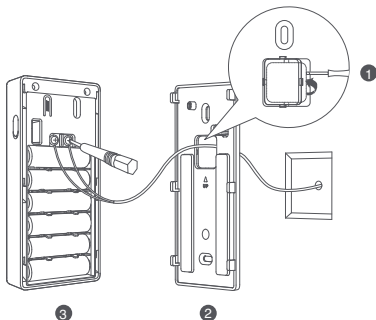
Использование батарей:

- ❶ При установке используйте отвертку Phillips (крестообразную) из комплекта, чтобы ослабить крепежные винты задней панели. Удерживайте основной модуль, затем сдвиньте заднюю панель вниз, чтобы снять её;
- ❷ Установите батарею в соответствии с положительным и отрицательным полюсами, отмеченными в батарейном отсеке (пожалуйста, установите батарею после подключения внутреннего модуля в соответствии с требованиями главы «Быстрое подключение устройства»).



Внешний источник питания;

- 1 Снимите перегородку отверстия для монтажа провода на задней панели;
- 2 Пропустите подготовленный шнур питания через отверстие для монтажа;
- 3 Подсоедините шнур питания к клемме внешнего питания домофона и затяните винт, стараясь избежать короткого замыкания шнура питания.



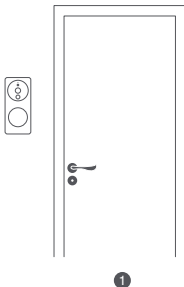
3. Выберите способ установки

Заднюю панель можно зафиксировать двумя способами:

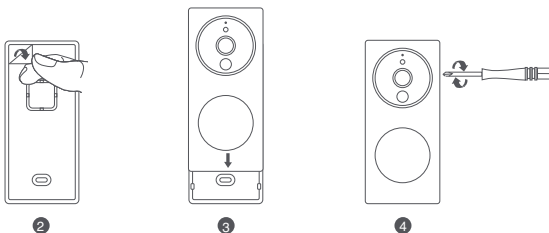
Способ 1 (клеевой способ фиксации)

Клеевой способ подходит для установки звонка на деревянные двери, стены из керамической плитки и других материалов, в которых неудобно пробивать отверстия. Этапы установки и схематический чертеж выглядят следующим образом.

- 1 Во избежание отклонения при установке основного модуля, влияющего на нормальное отображение изображения, перед установкой убедитесь, что основной модуль не наклоняется в горизонтальном и вертикальном направлениях в соответствии с требованиями, показанными на Рис. 1.

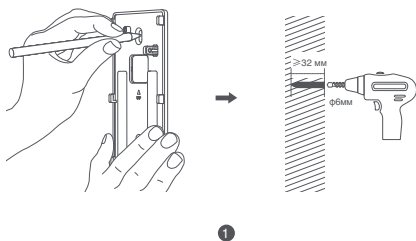


- 2 Оторвите защитную бумагу со стикера, приклейте заднюю панель на ровную и чистую стену или дверь и нажмите на неё один раз после приклеивания, чтобы убедиться, что задняя панель не упадёт.
- 3 Закрепите основной модуль на задней панели, перемещая его сверху вниз по панели до полного их совмещения.
- 4 С помощью отвертки из комплекта закрутите фиксирующий винт с правой стороны основного модуля и закройте силиконовую заглушку.

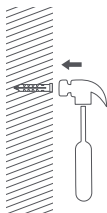


Способ 2 (способ винтового крепления)

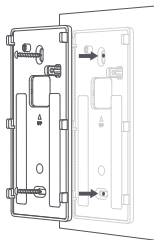
- 1 Приложите настенную заднюю панель к стене, разметьте место для отверстия и используйте сверло диаметром 6 мм для отверстий глубиной ≥ 32 мм.



- 2 Закрепите дюбель из комплекта в отверстии. Поверхность должна быть гладкой.
- 3 Используйте саморезы из комплекта, чтобы зафиксировать настенную панель на стене.

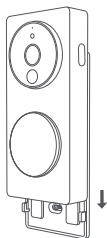


2

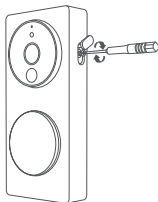


3

- 4 Сдвиньте основной модуль по задней панели сверху вниз, пока она полностью не перекроется.
- 5 С помощью отвертки Phillips (крестообразной) закрутите винт с правой стороны основного модуля и закрепите силиконовую водонепроницаемую крышку.



4

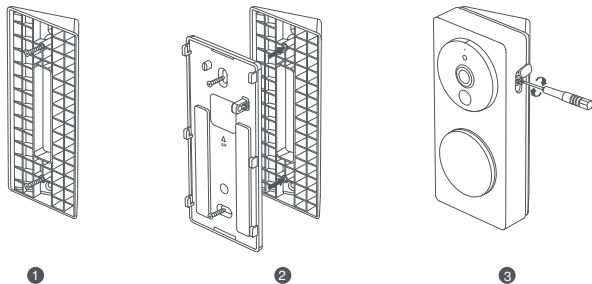


5

Способ 3 (корректор направления наклона 20°)

При установке дверного звонка ориентацию объектива можно отрегулировать с помощью корректора направления наклона 20°. Конкретные операции заключаются в следующем:

- 1 Сначала установите корректор на стену, можно закрепить его с помощью клея или винтов.
- 2 Затем с помощью винтов закрепите заднюю панель звонка на корректоре.
- 3 Зафиксируйте звонок на задней панели.

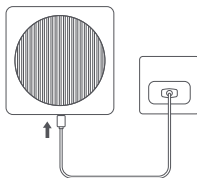


Внутренний модуль можно разместить на платформе или прикрепить к стене с помощью стикера из комплекта.

- ❶ Оторвите защитную бумагу со стикера на корпусе модуля, приклейте внутренний модуль на ровную и чистую поверхность, ненадолго прижмите его для лучшей фиксации.
- ❷ Подключите шнур питания Type-C к устройству. Убедитесь, что индикатор исправно загорается, указывая на нормальный запуск устройства.



❶



❷

Примечания

- При установке устройства на стикер необходимо убедиться, что поверхность гладкая и чистая, а клей имеет достаточную площадь контакта с поверхностью установки. Предпочтительными материалами поверхности являются стекло, керамическая плитка, мрамор и эмульсионная краска.
- Внешний источник питания не может заряжать батарею в батарейном отсеке. Когда батарея заряжена и устройство подключено к внешнему источнику питания, основной модуль домофона будет использовать преимущественно внешний источник питания.

- При подключении внешнего модуля к источнику постоянного тока полярность подключения не имеет значения. Но убедитесь в отсутствии короткого замыкания между клеммами до подачи питания.
- Когда для питания используются батареи, основной модуль домофона находится в рабочем режиме с низким энергопотреблением и автоматически переходит в спящий режим при отсутствии звонков или другого источника срабатывания. Только в случае обнаружения присутствия или звонка, он пробуждается для работы. Срок службы батареи напрямую зависит от фактической частоты пробуждения. Когда для питания используется внешний источник питания, основной модуль домофона будет работать постоянно и не будет переходить в спящий режим.
- Чтобы продлить срок службы батареек, используйте батарейки LR6 AA.
- Смешанное использование новых и старых батареек серьёзно скажется на времени работы и безопасности основного модуля домофона. Пожалуйста, убедитесь, что шесть батареек, заменяемых каждый раз, совершенно новые.

Быстрая настройка

1. Откройте приложение, в правом верхнем углу страницы нажмите «+» и добавьте «Видеозвонок G4», пользуясь инструкциями в приложении. Либо отсканируйте QR-код ниже. После успешного подключения индикатор состояния внутреннего модуля будет непрерывно гореть синим.

* В случае сбоя соединения переместите устройство ближе к Центру умного дома (хабу) и повторите попытку.



2. Включите устройство

Пожалуйста, сначала включите питание внутреннего модуля. Установите батарейки в основной модуль домофона после того, как внутренний модуль будет успешно добавлен в приложение. В то же время обратите внимание на следующие моменты:

- Основной и внутренний модули были сопряжены перед отправкой с завода, и пользователь не может отменить их привязку, поэтому их нельзя использовать с другими звонками;
- Просто подключите внутренний модуль к сети, и внешний модуль автоматически подключится к внутреннему модулю.
- Если внутренний модуль был включён, но в течение 10 минут не подключился к сети, устройство перейдёт в состояние остановки, а индикатор будет непрерывно гореть белым. Для того, чтобы снова активировать сетевое подключение, отключите источник питания и снова подключите его или удерживайте функциональную кнопку в течение 10 секунд для сброса настроек сети. Когда индикатор изменится на мигающий жёлтый свет, устройство будет готово к подключению.

Доступ к Apple HomeKit

Откройте приложение Apple «Дом». Нажмите «+» в правом верхнем углу для перехода на страницу добавления аксессуаров. Отсканируйте или вручную введите код настройки HomeKit, который расположен в нижней части внутреннего модуля (QR-код HomeKit), и привяжите устройство к HomeKit.

Если не удалось добавить звонок, а на экране следующие сообщения:

- «Не удалось добавить аксессуар». Из-за нескольких ошибок информация о них находится в кэше iOS. Перезагрузите устройство iOS и сбросьте камеру.
- «Аксессуар уже добавлен». После перезапуска и сброса камеры вы можете вручную ввести код настройки HomeKit и добавить камеру заново.
- «Аксессуар не найден». Подождите 3 минуты после сброса камеры и введите вручную код настройки HomeKit.

Уведомление

Использование логотипа «Работает с Apple» означает, что устройство разработано специально для работы с данной технологией и сертифицировано разработчиком на соответствие стандартам производительности Apple. Apple не несёт ответственности за работу устройства или его соответствие стандартам безопасности и нормативным требованиям. Десятидневная история записи с камеры надёжно хранится в iCloud и доступна для просмотра в приложении Apple Home. Вы можете добавить одну камеру в свой тарифный план на 200 ГБ или до пяти камер в план на 2 ТБ без дополнительных затрат. Записи камеры не учитываются при ограничении вашего хранилища iCloud.



Описание состояний индикатора

	Состояние индикатора	Состояние устройства
Внешний модуль	Мигает зелёным	Кто-то звонит в домофон
	Медленно мигает синим	Подключение к внутреннему модулю
	Непрерывно горит синим	Внутренний модуль успешно подключён
	Красный индикатор непрерывно горит	Идет видеотрансляция
	Медленно мигает жёлтым	Обновление ПО
	Непрерывно горит белым	Домофон работает в ночном режиме
Внутренний модуль	Непрерывно горит жёлтым	Запуск
	Быстро мигает жёлтым	Ожидание подключения сети
	Синий индикатор быстро мигает	Идёт подключение к сети Wi-Fi
	Медленно мигает синим	Подключено к сети Wi-Fi. Регистрация на сервере
	Непрерывно горит синим	Находится в обычном режиме
	Непрерывно горит белым	Не удаётся привязать аккаунт в течение 10 минут
	Медленно мигает жёлтым	Обновление ПО

Технические характеристики

Наименование продукта: Aqara Smart Video Doorbell G4

Основной модуль домофона

Модель: SVD-C01/SVD-C03

Разрешение видео: 1080p

Угол обзора: 162° (по диагонали)

Угол ИК-обнаружения: по горизонтали 120°, по вертикали 80°

Беспроводные протоколы: Wi-Fi IEEE 802.11 b/g/n 2,4 ГГц

Батарея: 6 x щелочная батарея LR6 AA (сменная)

Проводной вход: 8 – 24 В переменного тока, 0,2 А, 50/60 Гц или 8 – 24 В постоянного тока, 0,5 А

Рабочая температура: -18°C ~ 50°C (-0.4°F ~ 122°F)

Рабочая влажность: 0 ~ 95% относительной влажности, без конденсации

Внутренний модуль

Модель: SVD-C02/SVD-C04

Мощность динамика: 2 Вт

Беспроводные протоколы: Wi-Fi IEEE 802.11 b/g/n 2,4 ГГц

Порты: USB-C

Входная мощность: 5 В === 1 А

Общая потребляемая мощность: 5 Вт

Локальное хранилище: карта microSD (не включена в комплект). Поддерживается

КЛАСС 10 или выше, до 512 ГБ

Рабочая температура: 0°C ~ 40°C (32°F ~ 104°F)

Рабочая влажность: 0 ~ 95% относительной влажности, без конденсации

Вес брутто: 550 г / 1,21 фунта.

Размер упаковки: 148 × 96 × 73 мм (5,83 × 3,78 × 2,87 дюйма)

Производитель: Lumi United Technology Co., Ltd.
Room 801-804, Building 1, Chongwen Park, Nanshan iPark, No. 3370, Liuxian Avenue,
Fuguang Community, Taoyuan Residential District, Nanshan District, Shenzhen, China
Офис 801-804, здание 1, парк Чонгвен, Наньшань iPark, №3370, проспект Люсянь,
микрорайон Фугуан, жилой район Таююань, р-н Наньшань, г. Шэньчжэнь, Китай
Сайт: www.aqara.com
E-mail: www.aqara.com/support
Сделано в Китае

Импортер: ООО «СофтМастер»
Адрес: 125252, г. Москва, вн. тер. г. муниципальный округ Хорошевский, ул.
Авиаконструктора Микояна, д. 12, помещ. II, ком.7,8,9,10,11
Сайт: www.aqara.ru
Телефон: 8-800-222-01-57
E-mail: support@aqara.ru
С информацией о сертификатах и декларациях можно ознакомиться на сайте
www.aqara.ru/cert.

