

МОДЕЛИ

501/3 A-W; 501/3 A-C; 501/3 A-S; 501/3 A-B;

www.bulat-locks.com

Благодарим Вас за приобретение продукции торговой марки «Булат»

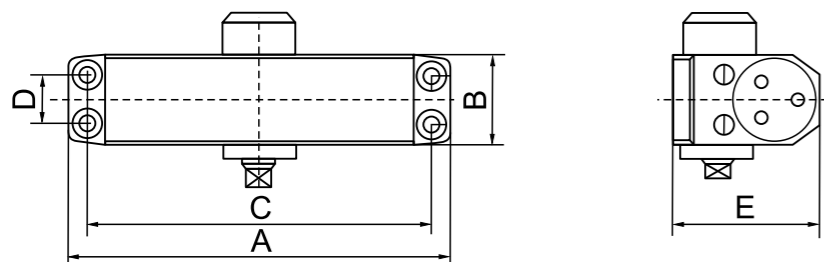
ПАСПОРТ ИЗДЕЛИЯ

1. ОБЩИЕ ДАННЫЕ

- Доводчик «Булат» предназначен для гидравлически контролируемого в двух диапазонах (180°-15° и 15°-0) закрывания дверей.
- Устанавливается на дверные полотна шириной ≤ 950 мм.
- Морозостойчивый. Температурный режим работы от -49°С до +55°С
- Материал корпуса: алюминиевый сплав ADC12.
- Не подвержен коррозии.
- Регулируемая скорость закрывания двери и скорость окончательной доводки.
- Имеет российский сертификат соответствия ГОСТ Р 56177-2014.
- Отвечает нормам международного стандарта EN1154:1996\A1:2002\AC:2006.

Дверной доводчик «Булат» соответствует нормативно – технической документации и признан годным к эксплуатации.

2. ГАБАРИТНЫЕ РАЗМЕРЫ



модель доводчика	A (мм.)	B (мм.)	E (мм.)	C (мм.)	D (мм.)	масса двери, кг угол открывания 180°	масса двери, кг угол открывания 135°
501/3A-W 501/3A-C 501/3A-S 501/3A-B	148	37,5	57	132	19	от 25 до 65 кг	от 40 до 85 кг

3. КОМПЛЕКТНОСТЬ

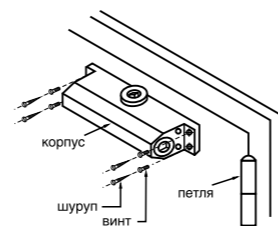
Корпус доводчика	1 шт.
Складной рычаг	1 шт.
Декоративная заглушка на шпindelь	1 шт.
Винт крепежа на металлическую дверь	6 шт.
Шуруп крепежа на деревянную дверь	6 шт.
Винт крепления рычага	1 шт.
Паспорт изделия	1 шт.

4. ОБЛАСТЬ ПРИМЕНЕНИЯ

Дверной доводчик «Булат», предназначен для плавного, автоматического закрытия двери. Подходит для большинства пластиковых, деревянных и металлических дверей в жилых, промышленных и прочих помещениях, открывающихся наружу и вовнутрь, право- и левосторонних.

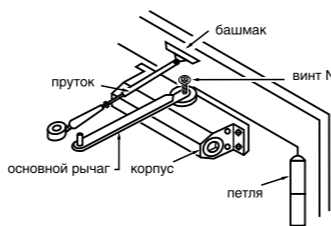
5. ИНСТРУКЦИЯ ПО УСТАНОВКЕ

- Выберите требуемый угол раскрытия двери.
- Разметьте 4 отверстия на двери для корпуса доводчика и 2 отверстия на косяке двери для подошвы рычага.
- Просверлите отверстия.



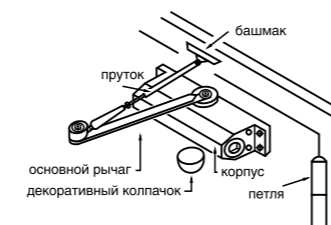
- Установите корпус на дверь или косяк четырьмя шурупами или винтами так, чтобы винты регулировки были направлены к петлям.

- Отсоедините пруток с резьбой и крепежным башмаком от основного рычага и установите его на дверь или косяк.



- Установите основной рычаг на поворотную ось доводчика и закрепите его винтом №1

- Регулируя длину прутка, убедитесь, что он установлен перпендикулярно двери при соединении с основным рычагом и закрепите их винтом № 2.



- Наденьте декоративный колпачок на противоположную часть поворотной оси доводчика

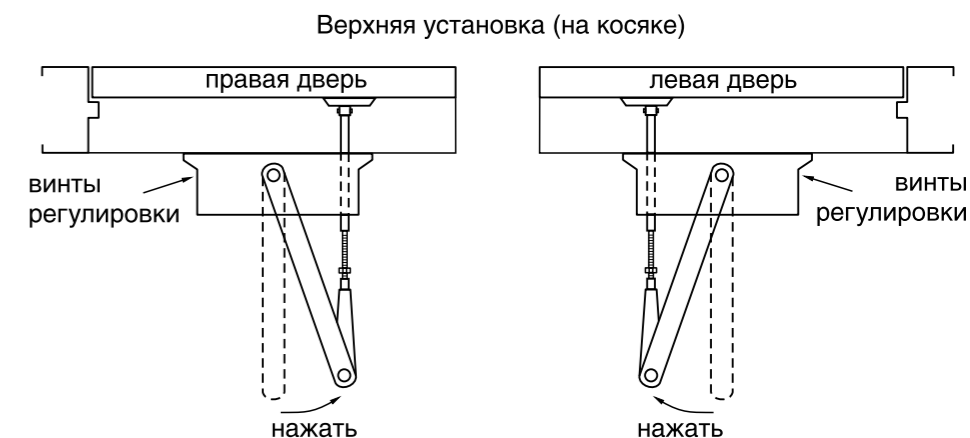
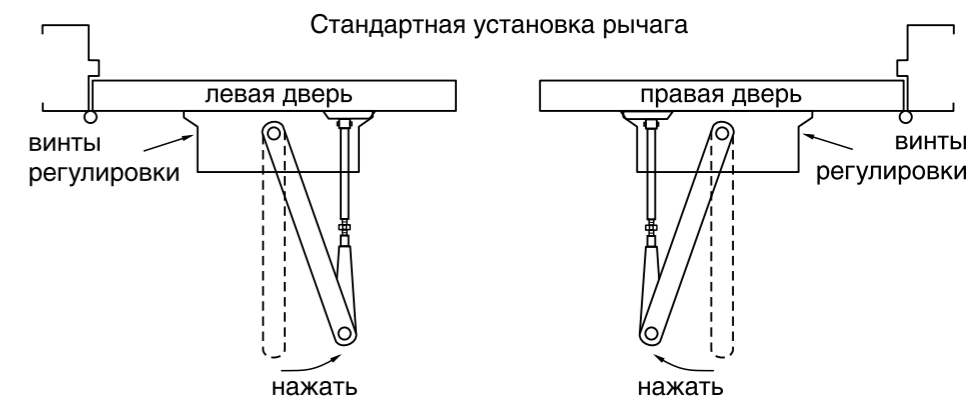
6. РЕГУЛИРОВКА ДОВОДЧИКА

Сектора закрывания («ЗАКРЫВАНИЕ» и «ДОВОДКА») контролируются двумя (2) отдельными винтами регулировки скорости, сначала установите скорость «ЗАКРЫВАНИЯ», затем скорость «ДОВОДКИ».

- Скорость «ЗАКРЫВАНИЯ» регулируется поворотом винта.
 - поворот винта регулировки по часовой стрелке уменьшает скорость,
 - поворот винта регулировки против часовой стрелки увеличивает скорость.
- Скорость «ДОВОДКИ» регулируется поворотом винта.
 - поворот винта регулировки по часовой стрелке уменьшает скорость,
 - поворот винта регулировки против часовой стрелки увеличивает скорость.

ВНИМАНИЕ: Ни в коем случае не допускайте разгерметизацию доводчика полным выкручиванием винтов регулировки! Не поворачивайте регулировочный клапан более чем на 2 полных оборота по часовой стрелке от позиции, установленной изготовителем. Результатом может явиться смещение регулировочных клапанов и потеря масла, что в конечном итоге повлечет к выходу из строя самого доводчика.

7. ВАРИАНТЫ УСТАНОВКИ РЫЧАГА



8. ПРАВИЛА ЭКСПЛУАТАЦИИ

Винт, закрепляющий основной рычаг с поворотной осью доводчика всегда должен быть надежно затянут. Дверной доводчик нуждается в сезонной регулировке. При значительном изменении температуры окружающего воздуха обязательно отрегулируйте скорости закрывания и доводки двери. Доводчик имеет функцию самозакрывания – не толкайте дверь. Нельзя закрывать дверь быстрее или медленнее, чем это сделает доводчик, подпирать дверь предметами, чтобы она не закрывалась, виснуть и кататься на двери. Все эти действия ведут к износу поршня и сальников.

9. ГАРАНТИЙНЫЕ ОБЯЗАТЕЛЬСТВА

Производитель гарантирует безотказную работу изделия БУЛАТ в течении 5 лет со дня продажи при строгом соблюдении потребителем правил транспортировки, хранения и установки. При обнаружении дефектов производственного характера в течении гарантийного срока изделие подлежит замене по месту приобретения. При этом обмен производится только при условии предъявления кассового чека продавца, настоящего руководства с отметкой магазина о дате продажи, полной комплектности изделия, сохранности товарного вида, а также при наличии товарной упаковки. Гарантия не распространяется на изделия неисправность (повреждение) которых возникла в результате несоблюдения правил установки и эксплуатации, воздействия на изделие с целью изменения базовых характеристик (вскрытие, деформация, рассверливание, сварка и другие виды воздействия), в результате чего изделие потеряло товарный вид и произошла поломка. Без штампа продавца и даты продажи гарантия не действительна.

Предложения и пожелания по улучшению качества направляйте по адресу:
info@bulat-locks.com

Отметка магазина о продаже:

Дата продажи: / / 20__ г.

Штамп магазина



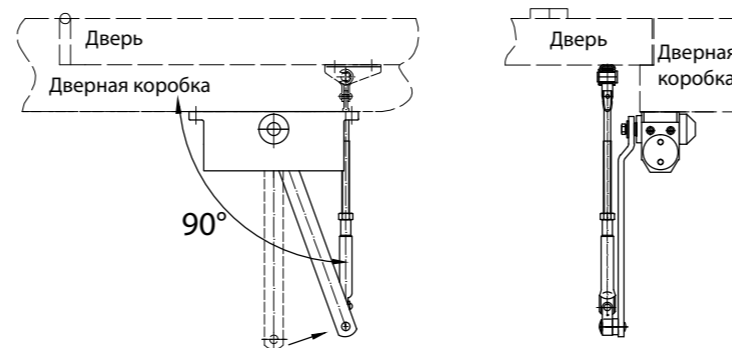
Производитель: «YIWU EAST DRAGON I/E CO., LTD (КНР)»
Адрес: 1-307 Рум, Дзяхе Плаза, Суэфенг вестрсад, Иу сити, провинция Чжецзян. Сделано в КНР.

Установочный шаблон

МОДЕЛИ

501/3 A-W; 501/3 A-C;
501/3 A-S; 501/3 A-B;

Стандартная установка доводчика на дверную коробку



Стандартная установка доводчика на дверное полотно

