

РУ РУКОВОДСТВО ПО ЭКСПЛУАТАЦИИ



Наименование: светильник бытового назначения потолочный
Артикул: A7993PL-1WH, A7994PL-1WH, A7995PL-1WH
Серия FRAME

Изготовитель: ARTE LAMP S.R.L. (Арте Ламп), Италия
АДРЕС: «Арте Ламп», Виа Риккардо Зандонаи, 6/4, 301174 Венеция (ВЕ), Италия, тел. 02-8973-22-51, info@artelamp.it
Филиал: «Арте Ламп», 110, 1/Ф Парк Фук индустриал билдинг, 615-617, Тай Нань Вест стрит, Гужень, Китай.

Дополнительная информация

Продукция изготовлена в Китае.

Товар изготовлен в соответствии с требованиями ТР ТС ЕАЭС 004/2011, 020/2011, 037/2016 и сертифицирован:

Сертификат №ЕАЭС RU С-ИТ.БН01.В.00934/19, срок действия 24.09.2019 - 23.09.2024

Общие сведения

Встраиваемые светильники со светодиодными источниками света предназначены для общего освещения жилых и офисных помещений. Приобретая светильник, требуйте проверки его работоспособности и комплектности. Светильники предназначены для работы в сети переменного тока с номинальным напряжением 230В/50Гц. Качество электроэнергии должно соответствовать требованиям ГОСТ Р 32144-2013. Светильники предназначены для использования внутри помещений.

Технические характеристики:

Артикул	A7993PL-1WH	A7994PL-1WH	A7995PL-1WH
Напряжение питания	230В±10%		
Частота сети	50Гц		
Потребляемая мощность	7 Вт	12 Вт	20 Вт
Номинальный световой поток	650 Лм	1150 Лм	1900 Лм
Тип светодиода и количество	12xSMD2835	36xSMD2835	60xSMD2835
Коррелированная цветовая температура	4000K		
Общий индекс цветопередачи, Ra	≥80		
Угол рассеивания светильника	80°	90°	90°
Коэффициент мощности, PF	≥0.5	≥0.5	≥0.9
Коэффициент пульсации освещенности	<5%		
Размеры корпуса светильника	Ø90*47 мм	Ø118*50 мм	Ø175*56 мм
Диаметр врезного отверстия	82 мм	112 мм	168 мм
Материал корпуса	Алюминий		
Материал рассеивателя	PC		
Цвет корпуса	черно-белый		
Степень защиты от пыли и влаги	IP20		
Климатическое исполнение	УХЛ4		
Класс защиты	II		
Рабочая температура	-20..+40 °С		
Номинальная продолжительность горения СДМ в светильнике при L70	20000ч.		

* Представленные в данном руководстве технические характеристики могут незначительно отличаться в зависимости от партии производства. Производитель имеет право вносить изменения в конструкцию товара без предварительного уведомления (см. на упаковке)

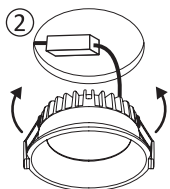
Комплектация

Светильник. Блок питания. Руководство по эксплуатации. Коробка упаковочная.

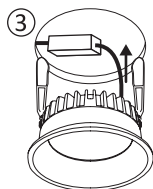
Подключение.

- 1.1 Достаньте светильник из упаковки и проведите внешний осмотр, проверьте наличие всей необходимой комплектации.
- 1.2 Перед установкой светильника определите место подключения питающего провода.
- 1.3 Выполните разметку потолка и подготовку монтажных отверстий в соответствии с установочными размерами светильника, указанными в данной инструкции и на упаковке светильника.
- 1.4 Светильник может использоваться только с блоком питания (идет в комплекте поставки).
- 1.5 Осуществите подключение питающего провода АС 230В к проводам блока питания (коричневый — L, «фаза»; синий — N, «ноль»), предварительно отключив питание.
- 1.6 Установите светильник в монтажной нише как показано на схеме:

Поднимите пружины вверх



Установите светильник в подготовленную нишу



- 1.7 Подайте питание и проверьте работоспособность светильника.

Техническое обслуживание

Обслуживание светильника проводить только при отключенном электропитании.

Протираку от пыли корпуса и оптического блока светильника осуществлять мягкой тканью по мере загрязнения. Чистить необходимо только

поверхностные детали прибора, не разбирая его. Запрещено для чистки использовать абразивные вещества, кислоты, растворители. При повреждении корпуса или его проводки, не пользуйтесь светильником.

Запрещается эксплуатация светильника в условиях высокой влажности и сырых помещениях.

Меры предосторожности.

- 1.1 Монтаж светильника должен производить только специалист, обладающий соответствующей квалификацией.
- 1.2 Все работы со светильником выполняются только при отключенном напряжении питания.
- 1.3 Запрещено вскрывать корпус светильника или блок питания, это может привести к повреждению внутренних частей конструкции светильника и опасности поражения электрическим током.
- 1.4 Изделие предназначено для использования только внутри помещений.
- 1.5 Запрещена эксплуатация светильника в помещениях с повышенным содержанием пыли или влаги.
- 1.6 Не устанавливать вблизи нагревательных приборов, систем отопления и кондиционирования – дополнительный нагрев корпуса светильника может привести к сокращению срока службы.
- 1.7 Запрещена эксплуатация светильника при поврежденной изоляции питающего провода, поврежденным корпусом блока питания или светильника.
- 1.8 Запрещена эксплуатация светильника в сетях не отвечающих требованиям ГОСТ Р 32144-2013.
- 1.9 Запрещена эксплуатация светильника с диммером (светорегулятором).
- 1.10 Радиоактивные и ядовитые вещества в состав светильника не входят.

Внешние проявления и дополнительные признаки неисправности	Вероятная причина	Метод устранения
При включении питания светильник не работает	Отсутствует напряжение в питающей сети	Проверьте наличие напряжения питающей сети и, при необходимости, устраните неисправность
	Плохой контакт	Проверьте контакты в схеме подключения и устраните неисправность
	Поврежден питающий кабель	Проверьте целостность цепей и целостность изоляции
В выключенном состоянии светильник тускло светит или моргает	Светильник подключен к сети питания через выключатель с неоновой или светодиодной подсветкой	Подключите светильник через выключатель без подсветки, либо отключите подсветку
	Светильник подключен к сети через выключатель, который врет нулевой провод, а не фазовый	Обратитесь к квалифицированному электрику, чтобы устранить неисправность электрической проводки

Если при помощи произведенных действий не удалось устранить неисправность, то дальнейший ремонт не целесообразен (неисправимый дефект). Обратитесь в место продажи товара.

Транспортировка и хранение

Светильник подлежит транспортировке и хранению в упаковке изготовителя (поставщика)

Условия транспортировки светильника в части воздействия климатических факторов внешней среды должны соответствовать группе хранения 2 по ГОСТ 15150-69. в части механических факторов - группе П по ГОСТ 23216-78. Условия хранения светильника должны соответствовать группе 2 по ГОСТ 15150-69.

Утилизация

Светильник не представляет опасности для жизни, здоровья людей и окружающей среды после окончания срока службы. Утилизации подлежат лампы (источники света), отслужившие свой срок.

Сведения о приемке и продаже

Светильник соответствует ГОСТ 8607-82 и признан ГОДНЫМ к эксплуатации.

Гарантийные обязательства

Светильники производства ТМ «Арте ламп» спроектированы, изготовлены и протестированы в соответствии с требованиями Европейских стандартов безопасности (EN 60.598 CE).

Гарантийные обязательства выполняются в течение 12 месяцев со дня продажи через розничную сеть при соблюдении потребителем условий эксплуатации, установленных настоящим руководством и с документом, подтверждающим дату покупки. Гарантийное обслуживание не распространяется на повреждения, вызванные неправильным подключением, эксплуатацией светильников в нештатном режиме либо в условиях, не предусмотренных производителем, а также произошедшим вследствие действия сторонних обстоятельств (скачков напряжения электропитания, коротких замыканий и т.д.).

Гарантийное обслуживание не распространяется на ЛЮБЫЕ механические повреждения светильника. За ущерб, принесенный в результате неправильного использования светильника или использования его не по назначению, производитель ответственности не несет.

Срок службы светильника не менее 3 лет. Светильник с обнаруженными дефектами производственного характера возвращается только в период гарантийного срока.

Наименование предприятия торговли

Дата продажи « _____ » _____ 20 ____ г.

Производитель систематически совершенствует выпускаемые светильники и оставляет за собой право вносить не принципиальные изменения в конструкцию без отображения этого в руководстве по эксплуатации. Товар соответствует действующим стандартам качества.

Корешок талона №	Талон № на гарантийный ремонт светильника производства Арте ламп Артикул
на гарантийный ремонт светильника производства Арте ламп, артикул	Продан магазином (название) « _____ » _____ 20 ____ г.
Изъят для ремонта « _____ » _____ 20 ____ г.	ШТАМП/ПЕЧАТЬ магазина Подпись Продавца с расшифровкой
Представитель ОТК (фамилия, подпись)	Выполнены работы по устранению неисправностей
	Представитель ОТК Штамп ОТК