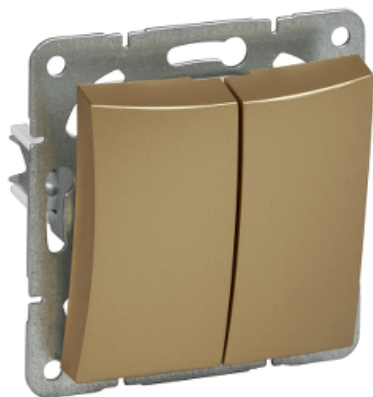


Технические характеристики продукта

Характеристики

WDE000451

Дуэт 2-клавишный выключатель, сх.5, 10АХ, механизм, шампань



Основные характеристики

Функция	Выключатель
Представление устройства	Механизм
Оттенок цвета	Золотой

Дополнительные характеристики

Номинальный ток	10 АХ - 250 V
Диапазон мощности	<= 2300 Вт
Описание полюсов	1P
Функция выключателя	3-клавишный
Тип контактов	3 Н.О.
Присоединения	Винтовые зажимы : 2,5 мм ² (жесткий) Винтовые зажимы : 2,5 мм ² (гибкий)
Длина зачистки проводов	11 мм
Тип монтажа	Скрытый
Монтаж	Лапками Винтами
Материал	ABS (акрилонитрил-бутадиен-стирол) центре пластины : Оцинкованная сталь монт. рама :
Тип покрытия	Окрашенный
Высота	70 мм
Ширина	70 мм
Глубина	49 мм
Масса продукта	0.0836 кг

Условия эксплуатации

Степень защиты IP	IP20
Стандарты	ГОСТ Р 51324.1 - 2005
Сертификация продукта	ГОСТ Р

Экологичность предложения

Директива RoHS (формат даты: YYWW, 2 цифры года и 2 цифры номера недели)

Соответствует - с 0852 - Декларация о соответствии Schneider Electric

 [Декларация о соответствии Schneider Electric](#)

Регламент REACH

Продукт не содержит особо опасных веществ в количествах, превышающее норму.

[Продукт не содержит особо опасных веществ в количествах, превышающее норму.](#)

Гарантия на оборудование

Период

Срок гарантии на данное оборудование составляет 18 месяцев со дня ввода его в эксплуатацию, что подтверждается соответствующим документом, но не более 24 месяцев с даты поставки