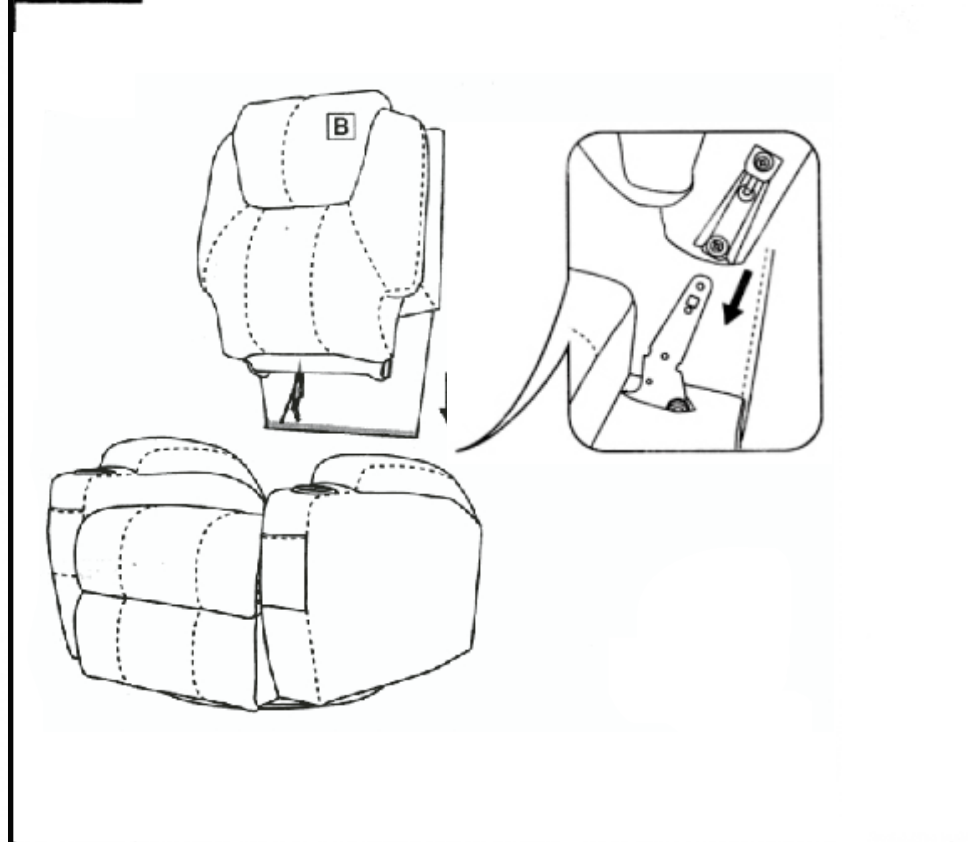
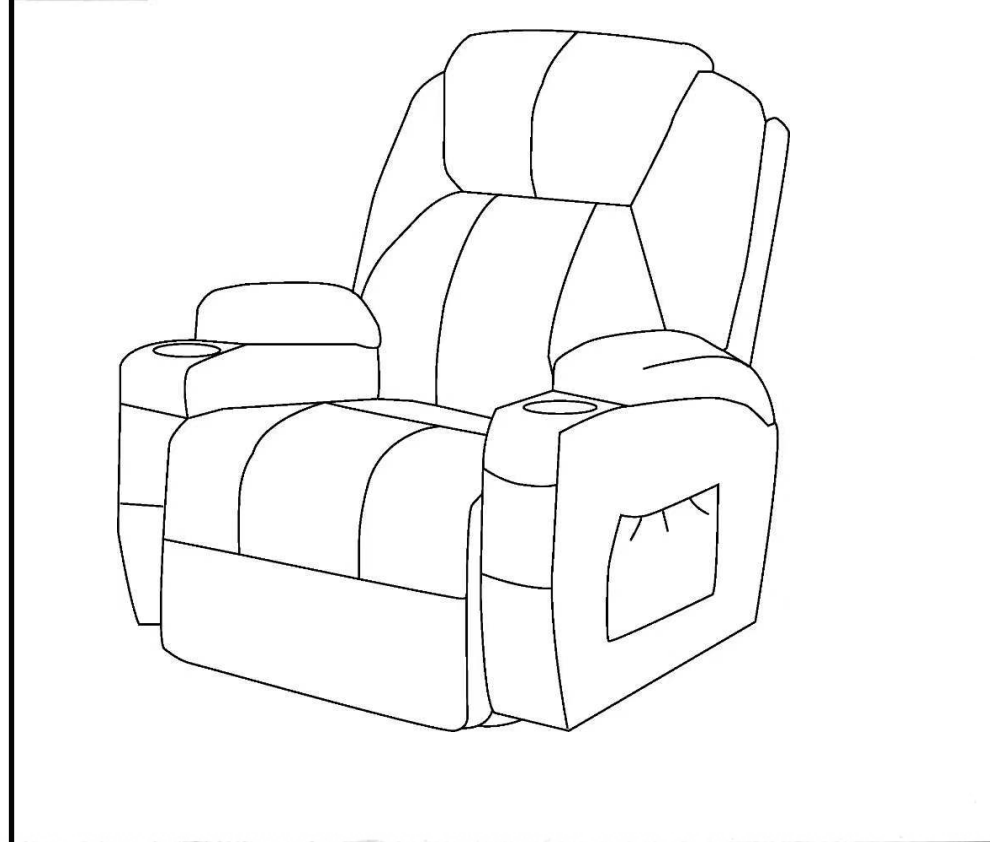


Руководство по эксплуатации Массажное кресло Calmer ZRWK-10

Шаг 1

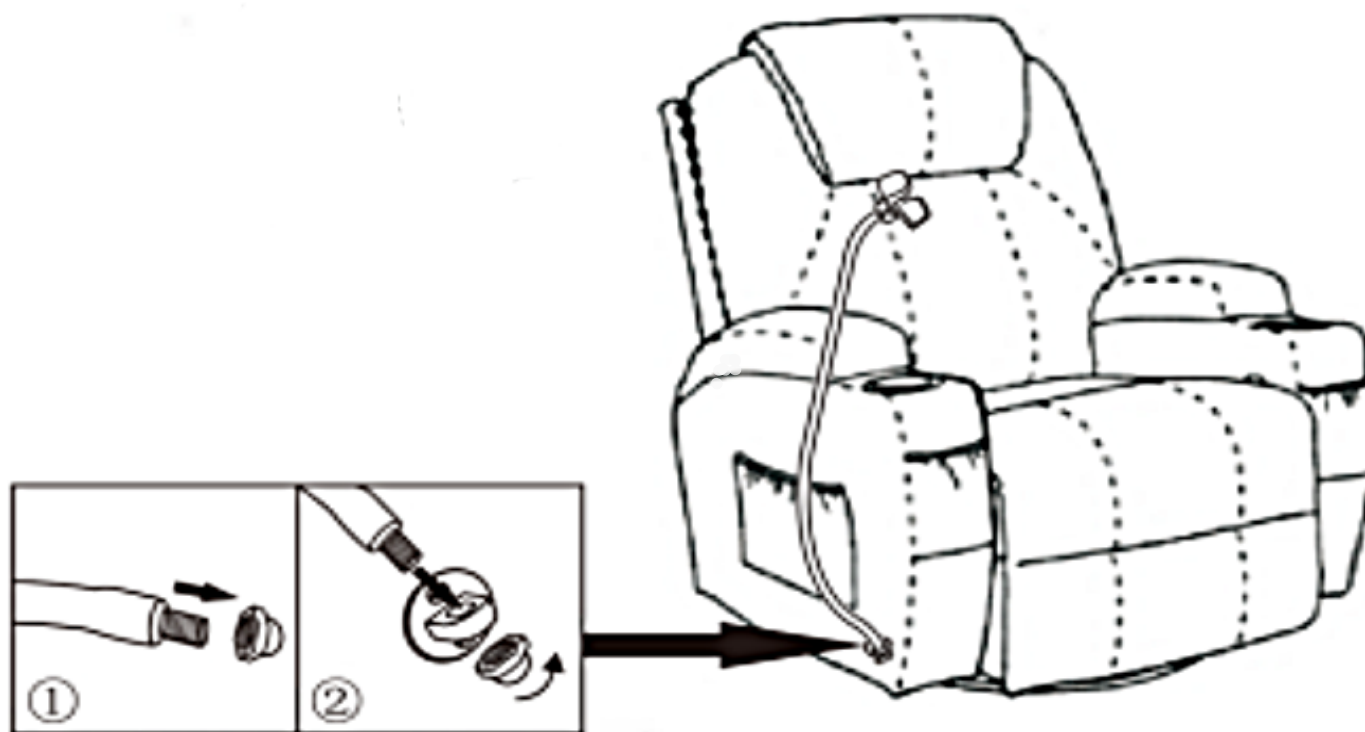


Шаг 2

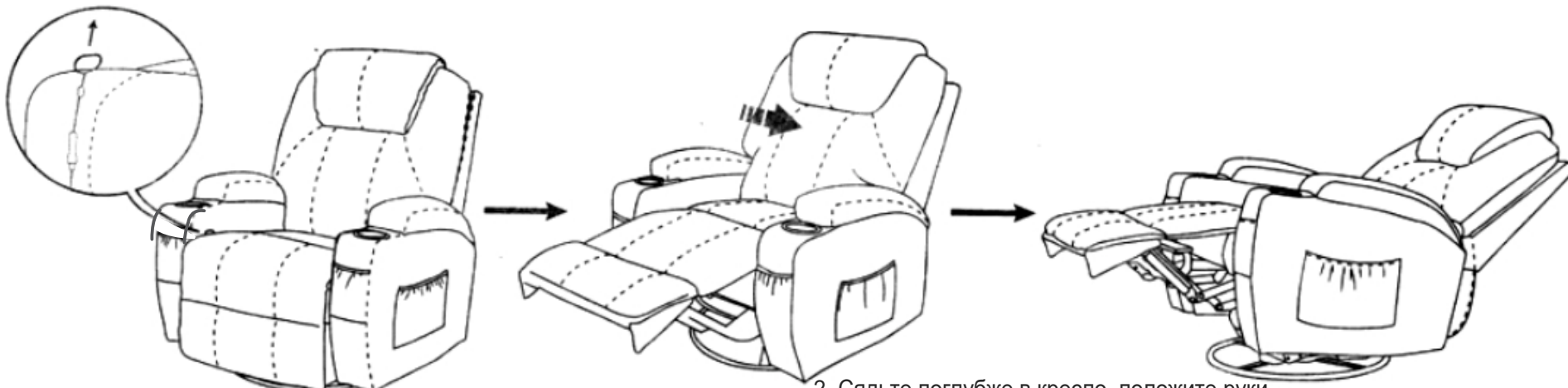


Шаг 3

Закрепите на кресле подставку для смартфона, как показано на рисунке.



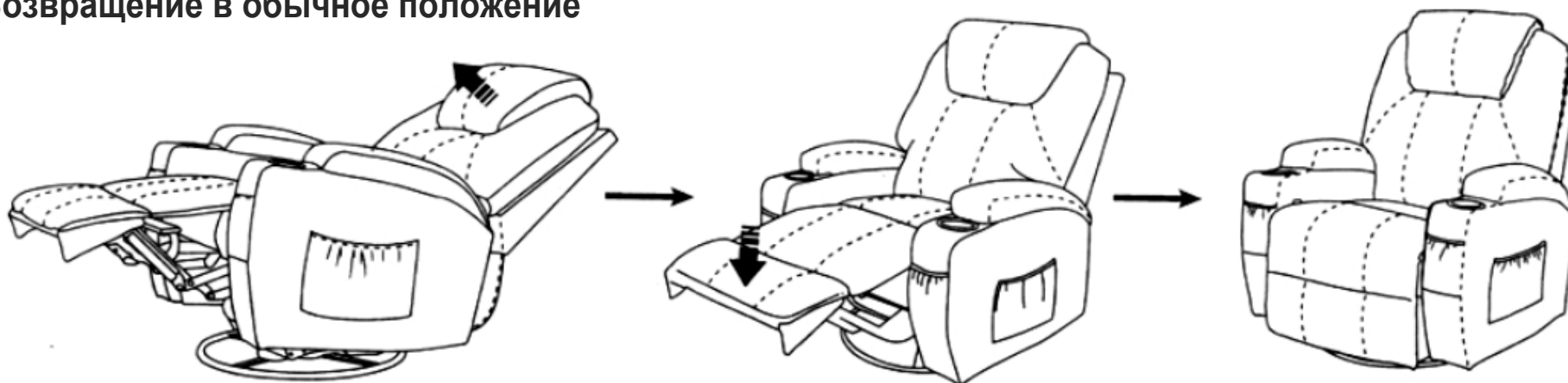
Раскладывание кресла



1. Потянуть ручку вверх, чтобы открыть подставку для ног

2. Сядьте поглубже в кресло, положите руки на подлокотники, прилягте и, используя силу спины и головы, откиньтесь назад

Возвращение в обычное положение



1. Сядьте на кресло, пока спинка откинута назад.
ПРИМЕЧАНИЕ: подставка для ног не закрывается в откинutom положении.

2. С небольшой силой нажмите на нижнюю часть подставки для ног (ногами)

3. Кресло вернётся в исходное положение