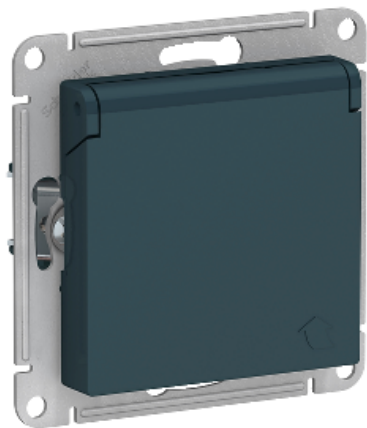


Технические характеристики продукта

Характеристики

ATN000846

ATLASDESIGN РОЗЕТКА с заземл. со шторк. с крышкой, 16А, IP20, механизм, ИЗУМРУД



Основные характеристики

Диапазон	AtlasDesign
Тип устройства или его аксессуаров	Розетка
Комплектация изделия	Механизм
Монтаж	Винт
Тип упаковки	Флоупак
Количество в одном комплекте	Комплект из 10 шт.
Минимальная партия для продажи	1
Номинальный ток	16 А в 220...250 V переменный ток 50 Гц

Дополнительные характеристики

Количество розеток	1
Тип монтажа	Скрытый
Описание стандарта розетки	With earthing contact
Тип крышки	Со шторками
Индикация	Без индикации
Цвет	Emerald
Тип покрытия	(матовый)
Обработка поверхности	Decorative coating
Температура окружающей среды при хранении	5...40 °C
[Uc] максимальное непрерывное рабочее напряжение	250 В
Рабочая температура окружающей среды	5...35 °C
Относительная влажность	60 %
Электрическая износостойкость	5000 циклы
Присоединения	3 винтовые зажимы
Форма отвертки	Pozidriv No 1
Количество кабелей	3
Мощность зажимного соединения	1.5...4 мм ² для жесткий кабель(и) 1.5...4 мм ² для гибкий кабель(и)
Длина зачистки проводов	11 мм

Материал	Термопласт : все стороны
Высота	71 мм
Ширина	71 мм
Глубина	45 мм
Масса продукта	0.082 кг
Стандарты	IEC 60884-1

Условия эксплуатации

Сертификация	EAC
Степень защиты IP	IP20
Вопросы сохранности окружающей среды	Не содержащий галогенов

Гарантия на оборудование

Период	Срок гарантии на данное оборудование составляет 18 месяцев со дня ввода его в эксплуатацию, что подтверждается соответствующим документом, но не более 24 месяцев с даты поставки
--------	---