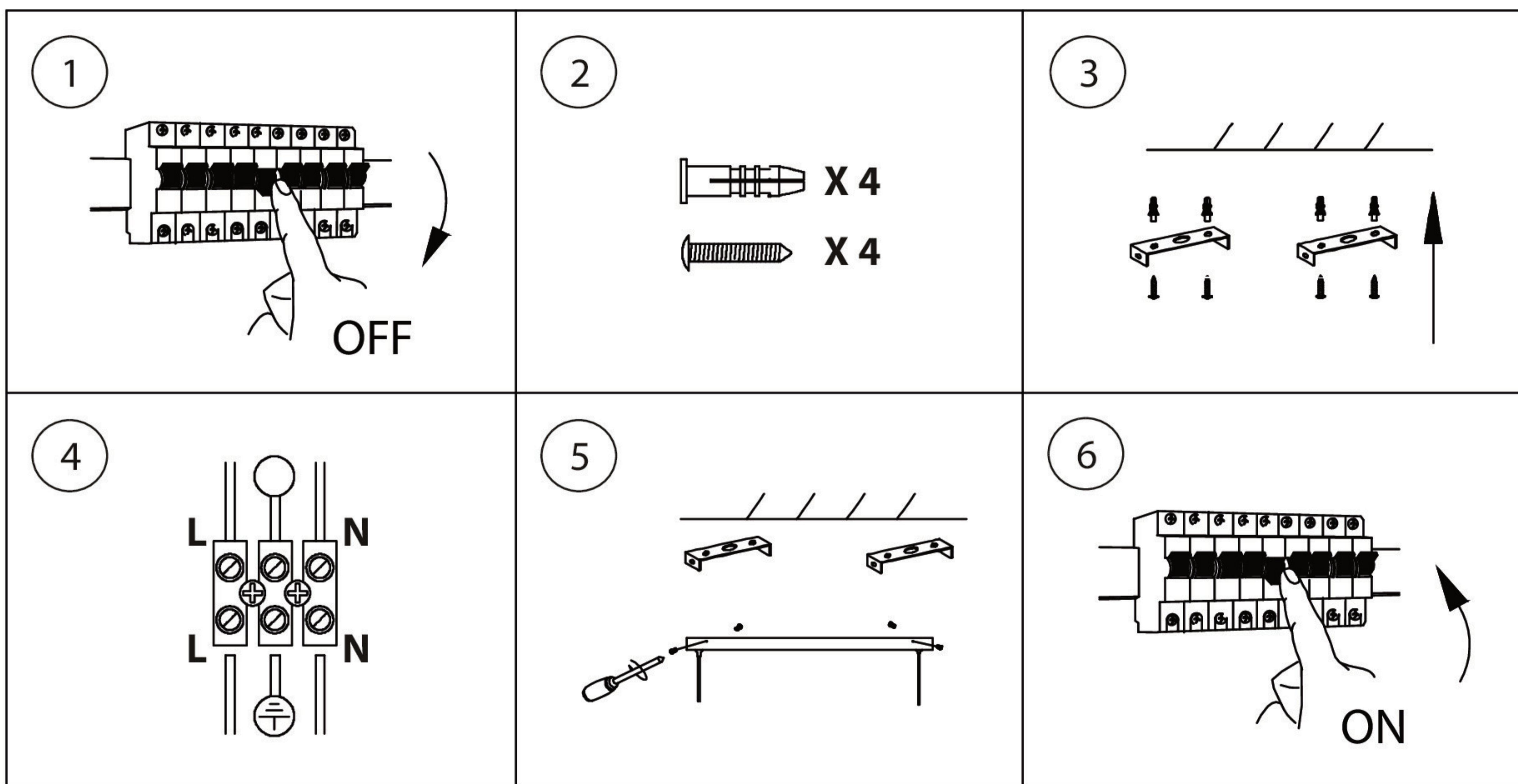


**ИНСТРУКЦИЯ ПО УСТАНОВКЕ
И ПОДКЛЮЧЕНИЮ СВЕТИЛЬНИКА**



Инструкция по привязке светильника к пульту

1. Подготовка пульта

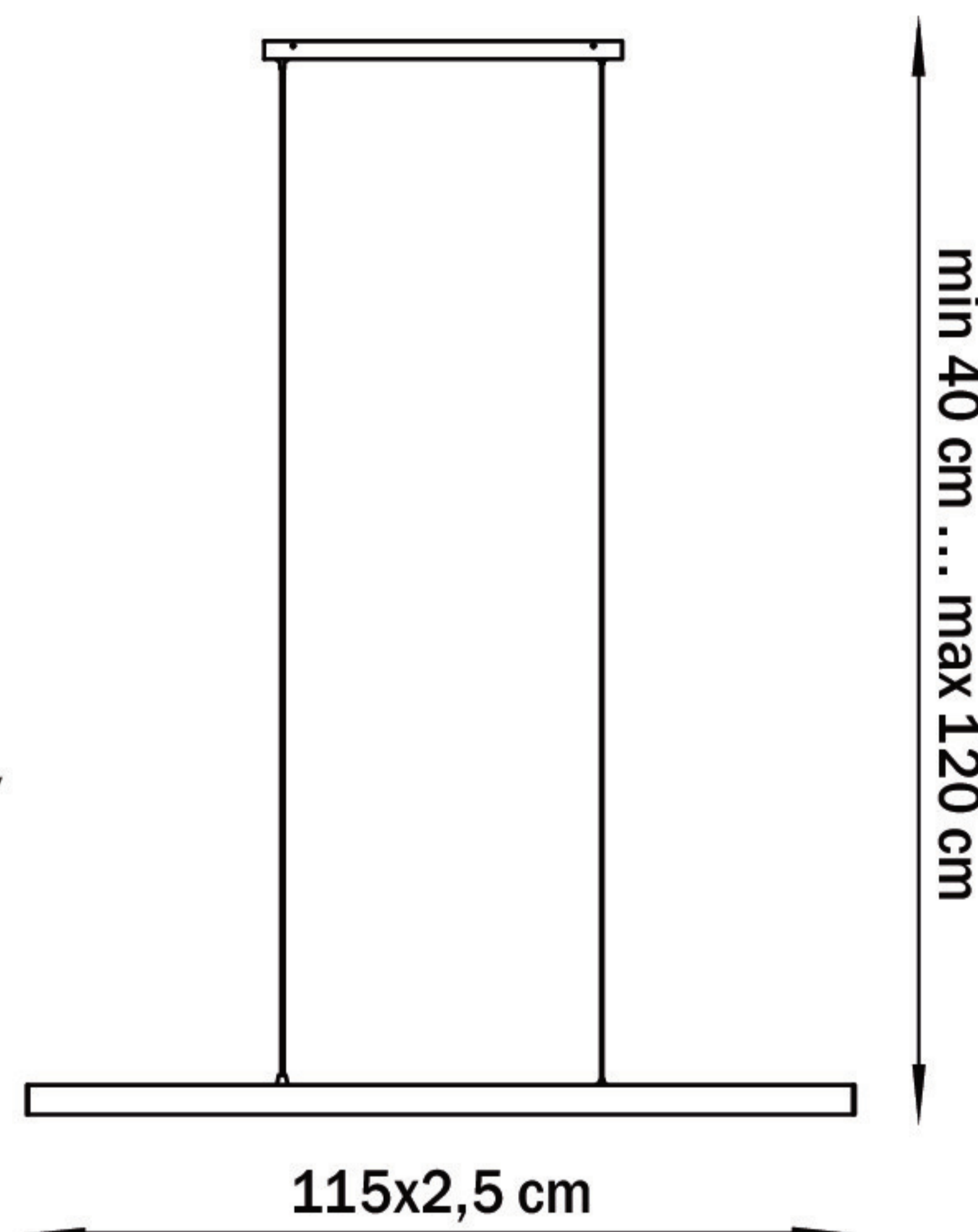
- Распакуйте пульт дистанционного управления
- Установите в пульт две батарейки типа ААА (батарейки в комплект не входят)
- Проверьте работу пульта — при нажатии на любую кнопку должен загораться индикатор на пульте
- Пульт работает на расстоянии не более 20 метров от светильника
- Протокол подключения пульта Wi-Fi

2. Подключение пульта к светильнику (к которому не привязан пульт)

- Включите светильник
- В течение трех секунд после включения светильника нажмите и держите в течение 5 секунд кнопку SETUP на пульте (кнопку сопряжения)
- Не отпускайте кнопку, пока светильник не моргнет 3 раза. Это будет значить, что пульт подключен

3. Отключение пульта от светильника (к которому был привязан пульт)

- Включите светильник
- В течение трех секунд после включения светильника нажмите и держите в течение 5 секунд кнопку SETUP на пульте (кнопку сопряжения)
- Не отпускайте кнопку, пока светильник не моргнет 3 раза. Это будет значить, что пульт отключен



748303



748307



748353



748357



1. Светильник работает от сетевого напряжения 230В.
2. Всегда выключайте напряжение, когда устанавливаете светильник.