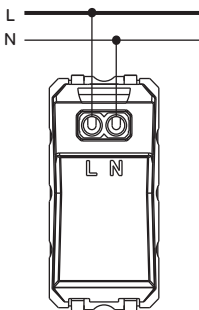
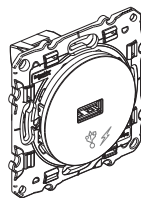


Odace

S5--408

ru USB 2.0 зарядное устройство
 tr USB prizi güç kaynağı 2.0
 pl Ładowarka USB 2.0
 en USB 2.0 charger
 kk USB 2.0 зарядтаушы құрылғы



Характеристики

Номинальное напряжение	100/240В
Частота	60/50 Гц
Мощность	7.5Вт
Сечение проводника	1.5/2.5 mm ² винтовые зажимы
Энергопотребление в режиме ожидания	<0.1Вт
Напряжение на выходе	5V DC
Нагрузка	1 А
Разъем	USB 2.0
Температура эксплуатации	-5 °C ... + 40 °C
Температура хранения	-10 °C ... + 50 °C
Допустимая влажность	RTH 15 - 95 % , без конденсации
Безопасность	Class2 SELV/EN 60950-1:2005

Özellikler

Giriş Gerilimi	100/240V
Frekans	60/50 Hz
Giriş gücü	7.5W
Giriş kablo kapasitesi	1.5/2.5 mm ² Vida bağlantıları
Bekleme modunda harcanan güç	<0.1W
Çıkış Gerilimi	5V DC
Çıkış Akımı	1 A
Çıkış Konnektörü	USB 2.0
Çalışma Sıcaklığı	-5 °C ... + 40 °C
Saklama Sıcaklığı	-10 °C ... + 50 °C
Nem	RTH 15 - 95 % , Yoğuşma yok
Güvenlik	Sınıf 2 SELV/EN 60950-1:2005

Parametry techniczne

Napięcie znamionowe	100/240V
Częstotliwość	60/50 Hz
Moc wejściowa	7.5W
Przyłącze	1.5/2.5 mm ² zaciski śrubowe
Pobór mocy bez podłączonego odbiornika	<0.1W
Napięcie wyjściowe	5V DC
Prąd wyjściowy	1 A
Typ portu	USB 2.0
Temperatura pracy	-5 °C ... + 40 °C
Temperatura magazynowania	-10 °C ... + 50 °C
Wilgotność	RTH 15 - 95 % , bez kondensacji
Klasa ochronności	Klasa II SELV/EN 60950-1:2005

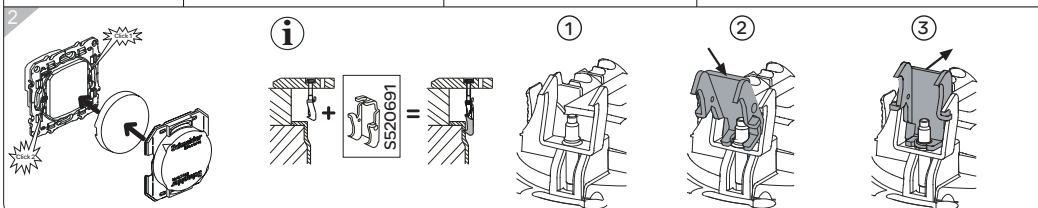
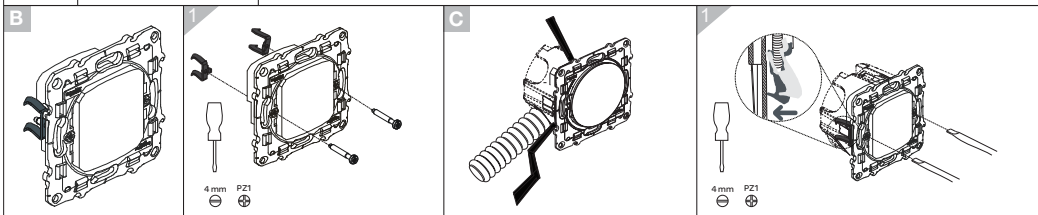
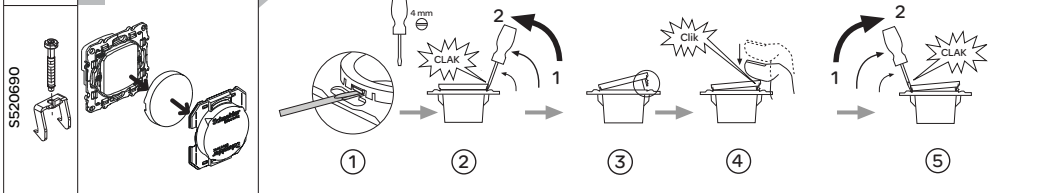
Characteristics

Input Voltage	100/240V
Frequency	60/50 Hz
Input Power	7.5W
Input wire capacity	1.5/2.5 mm ² screw connectors
Standby Power	<0.1W
Output Voltage	5V DC
Output Current	1 A
Output connector	USB 2.0
Operating Temperature	-5 °C ... + 40 °C
Storage temperature	-10 °C ... + 50 °C
Humidity	RTH 15 - 95 % , no condensation
Safety	Class2 SELV/EN 60950-1:2005

Сипаттамалар

Номиналды кернеу	100/240V
Жиілік	60/50 Гц
Күш	7.5Вт
Өткізгіш қимасы	1.5/2.5 mm ² бұрамалы қысқыш
Күту режиміндегі энергия тұтыну	<0.1Вт
Шығу кернеуі	5V DC
Жүктеме	1 А
Ажырайтын қосылыс	USB 2.0
Пайдалану температурасы	-5 °C ... + 40 °C
Сақтау температурасы	-10 °C ... + 50 °C
Рұқсат етілген ылғалдылық	RTH 15 - 95 % , конденсациясыз
Қауіпсіздік	Class2 SELV/EN 60950-1:2005

Odace A



<p>ru Инструкции по технике безопасности</p>	<p>Перед установкой устройства необходимо ознакомиться с инструкцией. Перед установкой необходимо отключить напряжение. Данное устройство должно быть установлено с соблюдением нормативных документов, регулирующих устройство электроустановок. Во избежание поражения электрическим током:</p> <p> Устанавливать в соответствии с данной инструкцией Не использовать устройство вблизи источников влаги Не блокировать поступление воздуха к устройству не блокируйте вентиляционные отверстия Избегать установки вблизи источников тепла, не устанавливать под прямыми солнечными лучами</p> <p>Производитель может вносить изменения.</p>
<p>tr Önemli Güvenlik Talimatları</p>	<p>Ürünü monte etmeden önce, lütfen beraberinde verilen kullanma kılavuzunda yer alan talimatları okuyunuz ve takip ediniz. Ürüne müdahale etmeden önce, güç kaynağını kapatınız. Bu ürünün montaj, bağlantı ve kullanımı, terahin eğitilmiş ve yetkin bir elektrikçi tarafından, ilgili ülkede yürürlükte olan yasal düzenlemelere uygun olarak yapılmalıdır. Yangın veya elektrik çarpması riskini azaltmak için:</p> <p> Üreticinin ürünle birlikte verdiği talimatlara uygun olarak monte ediniz. Bu ürünü suya yaklaştırmayınız. Ürünü parçalarına ayırmaya çalışmayınız Havalandırma deliklerini kapatmayınız. Radyatör ve soba gibi ısı kaynaklarının veya ısı üreten herhangi bir cihazın yakınına monte etmeyiniz.</p> <p>Uyarı: Ürün üzerinde yapacağınız ve bu kılavuzda açık şekilde ifade edilmeyen herhangi bir değişiklik, ürünü kullanmanız sakıncalı hale getirebilir.</p>
<p>pl Zalecenia bezpieczeństwa</p>	<p>Przed instalacją urządzenia należy zapoznać się za załączoną instrukcją. Przed przystąpieniem jakichkolwiek działań instalacyjnych należy odłączyć napięcie. Instalacji produktu może dokonać wyłącznie elektryk. Aby zminimalizować ryzyko pożaru lub porażenia prądem:</p> <p> Należy stosować się do norm oraz zaleceń technicznych Nie wolno umieszczać urządzenia w pobliżu wody Nie wolno manipulować przy konstrukcji urządzenia Należy dbać o drożność ciągów wentylacyjnych Nie wolno instalować urządzenia w pobliżu źródeł ciepła</p> <p>Wszelkie zmiany instalacyjne lub modyfikacje urządzenia, które nie zostały wyraźnie wymienione w instrukcji, mogą skutkować utratą prawa do jego użytkowania.</p>
<p>en Important Safety Instructions</p>	<p>Before installing the unit, please read and follow the instruction provided in the installation manual included. Before any intervention, switch off the power. This product must be mounted, wired and used in compliance with current and applicable country-specific regulations, and best by a trained and skilled electrician. To reduce the risk of fire or electric shock:</p> <p> Install in accordance with the manufacturer instructions enclosed Do not expose this apparatus near water Do not attempt to disassemble this unit Do not block any ventilation openings Do not install near any heat sources such as radiators, stoves or other equipment that produce heat.</p> <p>You are cautioned that any changes or modifications not expressly mentioned in this manual could void your authority to operate this equipment.</p>
<p>kk Техникалық қауіпсіздік нұсқаулықтары</p>	<p>Құрылғыны орнатар алдында нұсқаулықпен танысу қажет. Орнатар алдында кернеуді өшіру қажет. Бұл құрылғы электр қондырғыларын реттейтін нормативтік құжаттарға сәйкес орнатылуы тиіс. Электр толының соғуынан сақтану үшін:</p> <p> Осы нұсқаулыққа сәйкес орнату Ылғал көздеріне жақын жерде құрылғыны пайдаланбау Құрылғыға ауа келуіне бөгет жасамау желдеткіш тесіктерді жаппаңыз Жылу көздеріне жақын маңға, тікелей күн сәулесі түсетін жерге орнатпау</p> <p>Өндіруші өзгерістер енгізуі мүмкін</p>
<p>Дата изготовления: смотрите на общей упаковке: год / неделя / день недели Дайындалған мерзімі: жалпы орамдағы мерзімді қараңыз: жыл / апта / аптаның күні Made In Spain / Сделано в Испании / Испанияда жасалған Поставщик: ЗАО "Шнейдер Электрик" 127018, г. Москва, ул. Двинцев, д.12, корп.1 Шнейдер Электрик» ЖШС, Қазақстан Республикасы, Алматы қаласы, 050009, Абай даңғылы, 151/115, Б/о Алатау Соответствует техническим регламентам "О безопасности низковольтного оборудования", "Об электромагнитной совместимости" «Төменвольтты құрал-жабдықтардың қауіпсіздігі туралы», «Электрмагнитті сәйкестік туралы» техникалық регламенттерге сәйкес келеді</p>	<p>Монтаж: исключительно специалистом Құрастыру: тек қана маманмен құрастырылады Условия хранения: хранить в сухом месте Сақтау шарты: құрғақ жерде сақтау керек Назначение: для бытового применения Қызметі: тұрмыстық қолданыс үшін Гарантийный срок : 24 месяца Келіпдік мерзімі: 24 ай Срок хранения: неограниченный Сақтау мерзімі: шексіз</p>