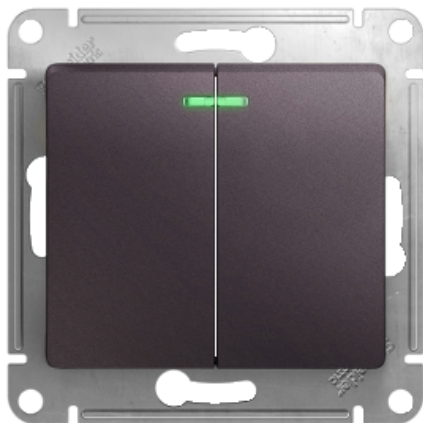


Технические характеристики продукта

Характеристики

GSL001453

GLOSSA 2-клавишный ВЫКЛЮЧАТЕЛЬ с подсветкой, сх.5а, 10АХ, механизм, СИРЕНЕВЫЙ ТУМАН



Основные характеристики

| | |
|------------------------------------|---|
| Диапазон | Glossa |
| Тип устройства или его аксессуаров | Выключатель |
| Область применения | Управление |
| Комплектация изделия | Механизм |
| Оттенок цвета | Lilac |
| Сегмент рынка | Рынок жилья Малые коммерческие предприятия |

Дополнительные характеристики

| | |
|-------------------------------------|---|
| Тип монтажа | Скрытый |
| Функция выключателя | 1-полюсный 2-клавишный |
| Номинальный ток | 10 АХ |
| [Ue] номинальное рабочее напряжение | 250 V переменный ток |
| Монтаж | Лапками Винтами |
| Материал | PC + ASA центре пластины Оцинкованная сталь монт. рама |
| Локальная индикация | Locator light lilac |
| Присоединения | Винтовые зажимы 2,5 мм ² жесткий Винтовые зажимы 2,5 мм ² гибкий |
| Высота | 71 мм |
| Ширина | 71 мм |
| Глубина | 38.5 мм |
| Глубина монтажа | 22.6 мм |
| Масса продукта | 0.075 кг |

Условия эксплуатации

| | |
|-----------------------|----------------|
| Степень защиты IP | IP20 |
| Сертификация продукта | EAC |
| Стандарты | TP TC 004/2011 |