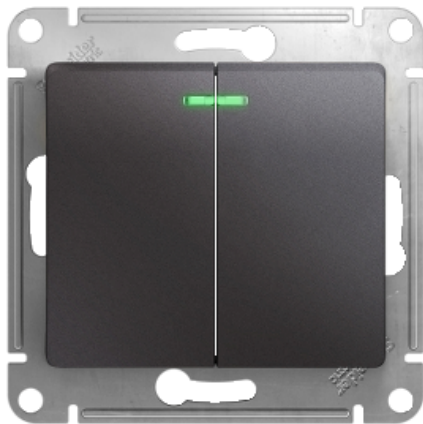


Технические характеристики продукта

Характеристики

GSL001353

GLOSSA 2-клавишный ВЫКЛЮЧАТЕЛЬ с подсветкой, сх.5а, 10АХ, механизм, ГРАФИТ



Основные характеристики

Диапазон	Glossa
Тип устройства или его аксессуаров	Выключатель
Область применения	Управление
Комплектация изделия	Механизм
Оттенок цвета	Графит
Сегмент рынка	Рынок жилья Малые коммерческие предприятия

Дополнительные характеристики

Тип монтажа	Скрытый
Функция выключателя	1-полюсный 2-клавишный
Номинальный ток	10 АХ
[Ue] номинальное рабочее напряжение	250 V переменный ток
Монтаж	Лапками Винтами
Материал	PC + ASA центре пластины Оцинкованная сталь монт. рама
Локальная индикация	Locator light graphite
Присоединения	Винтовые зажимы 2,5 мм ² жесткий Винтовые зажимы 2,5 мм ² гибкий
Высота	71 мм
Ширина	71 мм
Глубина	38.5 мм
Глубина монтажа	22.6 мм
Масса продукта	0.075 кг

Условия эксплуатации

Степень защиты IP	IP20
Сертификация продукта	EAC
Стандарты	TP TC 004/2011