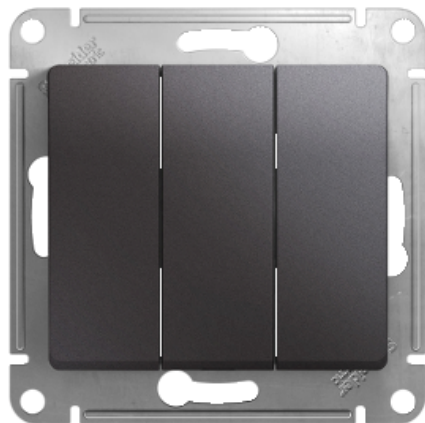


# Технические характеристики продукта

## Характеристики

# GSL001331

## GLOSSA 3-клавишный ВЫКЛЮЧАТЕЛЬ, сх. 1+1+1, 10АХ, механизм, ГРАФИТ



### Основные характеристики

Диапазон	Glossa
Тип устройства или его аксессуаров	Выключатель
Область применения	Управление
Комплектация изделия	Механизм
Оттенок цвета	Графит
Сегмент рынка	Рынок жилья Малые коммерческие предприятия

### Дополнительные характеристики

Тип монтажа	Скрытый
Функция выключателя	1-полюсный 3-клавишный
Номинальный ток	10 АХ
[Ue] номинальное рабочее напряжение	250 V переменный ток
Монтаж	Лапками Винтами
Материал	PC + ASA центре пластины Оцинкованная сталь монт. рама
Локальная индикация	Без
Присоединения	Винтовые зажимы 2,5 мм <sup>2</sup> жесткий Винтовые зажимы 2,5 мм <sup>2</sup> гибкий
Высота	71 мм
Ширина	71 мм
Глубина	38.5 мм
Глубина монтажа	22.6 мм
Масса продукта	0.081 кг

### Условия эксплуатации

Степень защиты IP	IP20
Сертификация продукта	EAC
Стандарты	TP TC 004/2011