

## [SmartPrinter] руководство

Версия 1.02

### Особенности SmartPrinter

- 1) Может искать идентифицируемый сетевой принтер в локальной сети.
- 2) Может проверять, установлен ли уже указанный драйвер сетевого принтера или нет, и изменился ли IP-адрес сетевого принтера или нет.
- 3) Драйверы сетевого принтера могут быть автоматически установлены для указанных и идентифицируемых сетевых принтеров.

#### Примечания:

- 1) Пожалуйста, убедитесь, что ваша модель поддерживается SmartPrinter (в дальнейшем именуется как "программа").
- 2) Убедитесь, что ваш принтер настроен в той же локальной сети, что и ваш компьютер (для конкретных методов настройки сети обратитесь к инструкции по эксплуатации). (Обычно первые три сегмента IP-адреса на одном роутере должны быть одинаковыми.)
- 3) Поддерживаемые операционные системы:
  - Win7 SP1 (32-бит и 64-бит)
  - Win10 64-бит
  - Win11 64-бит

### Инструкции по эксплуатации

#### 1. О программе:

Вы можете получить программу следующими способами:

- с CD
- с официального сайта
- от сотрудников службы поддержки

#### 2. Распакуйте архив с программой в подходящий каталог на вашем компьютере.

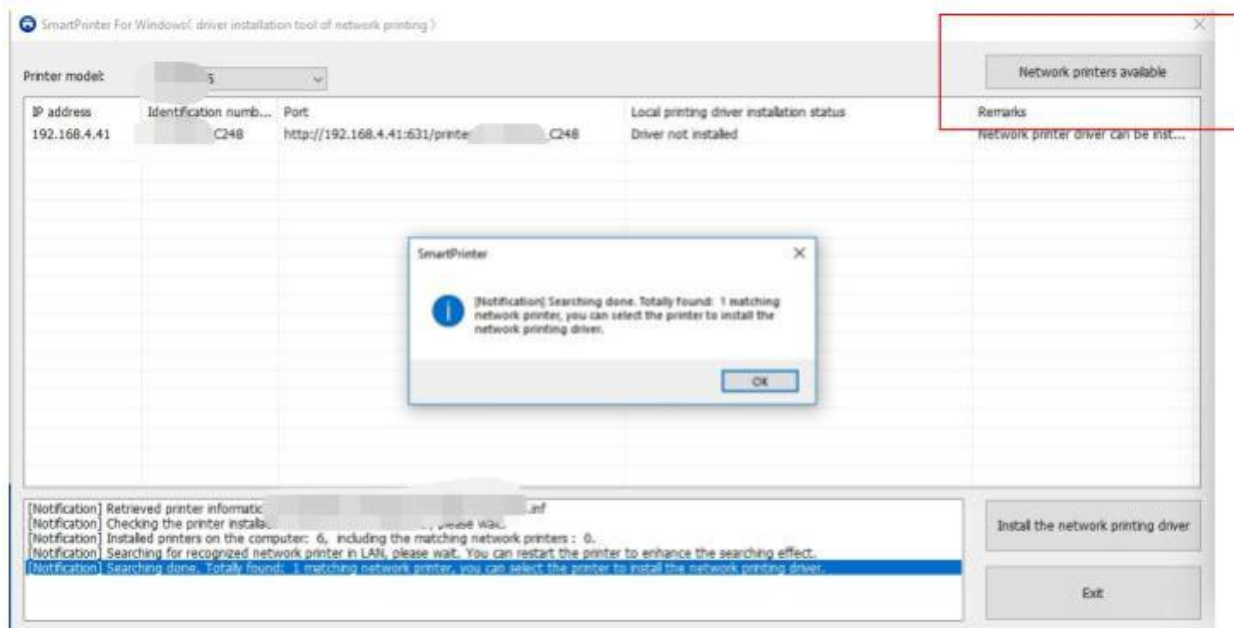
Распакуйте архив с программой в D:\ или E:. Не рекомендуется размещать в каталоге с китайскими символами или на рабочем столе.

\*Эта программа находится в режиме автоматической установки. Вы можете использовать её сразу после распаковки.

### 3. Нажмите "SmartPrinter.exe" в каталоге распаковки.



### 4. После выбора модели принтера нажмите "Сетевой принтер доступен".



Поиск может занять около 3-5 секунд.

Если принтер не найден, попробуйте еще раз. Если сеть работает исправно, его можно найти.

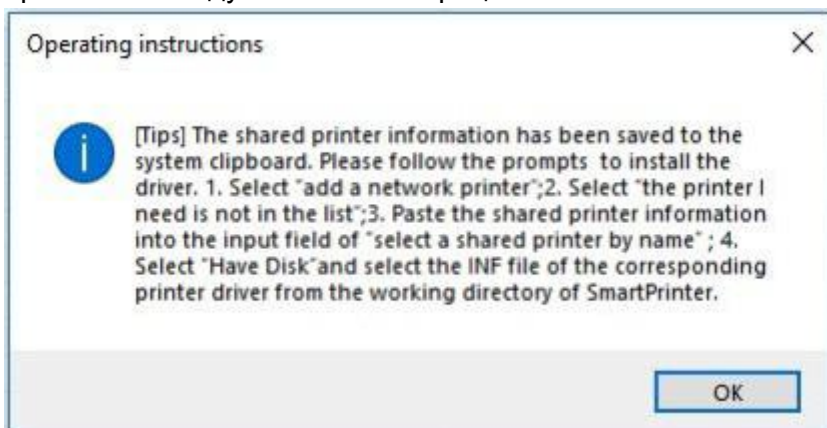
Если принтер все равно не найден, проверьте, находятся ли компьютер и принтер в одной локальной сети.

Вы можете проверить, **находятся ли IP-адрес компьютера и IP-адрес принтера в одном сегменте сети (первые три IP-адреса должны быть одинаковыми).**

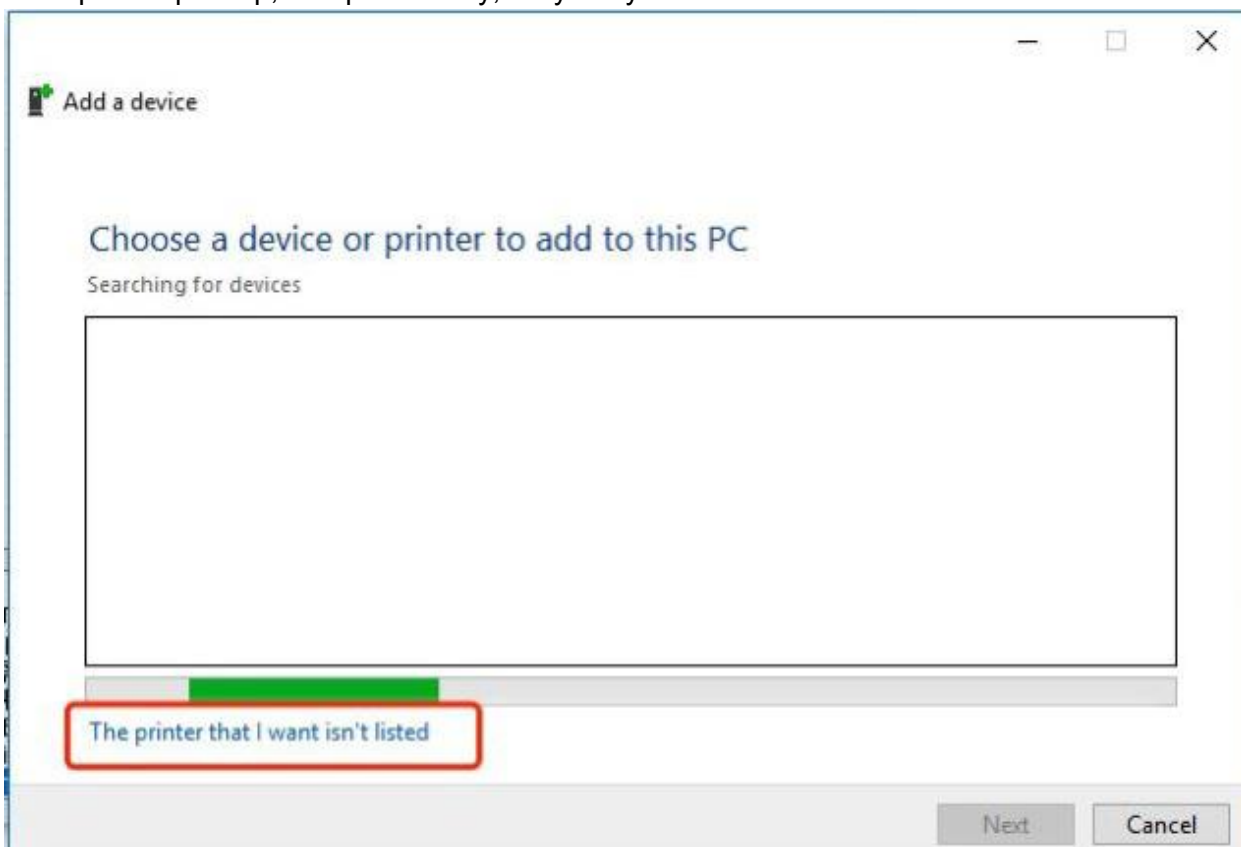
Для увеличения эффективности вы также можете перезагрузить принтер во время поиска.

5. Выберите принтер в списке и нажмите **"Установить драйвер сетевой печати"**.

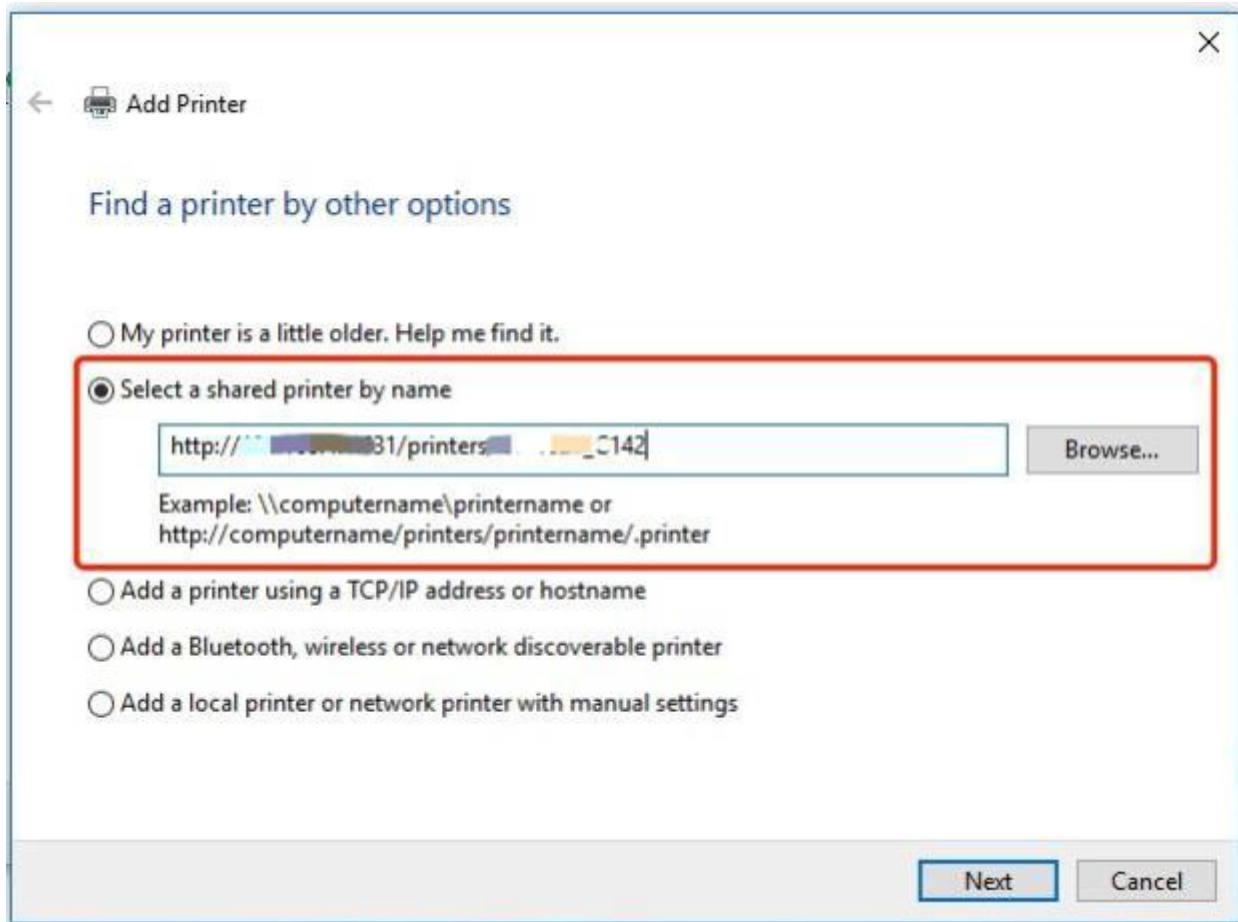
- Появится следующий интерфейс с подсказками по операциям. Внимательно прочтите и следуйте шагам операции.



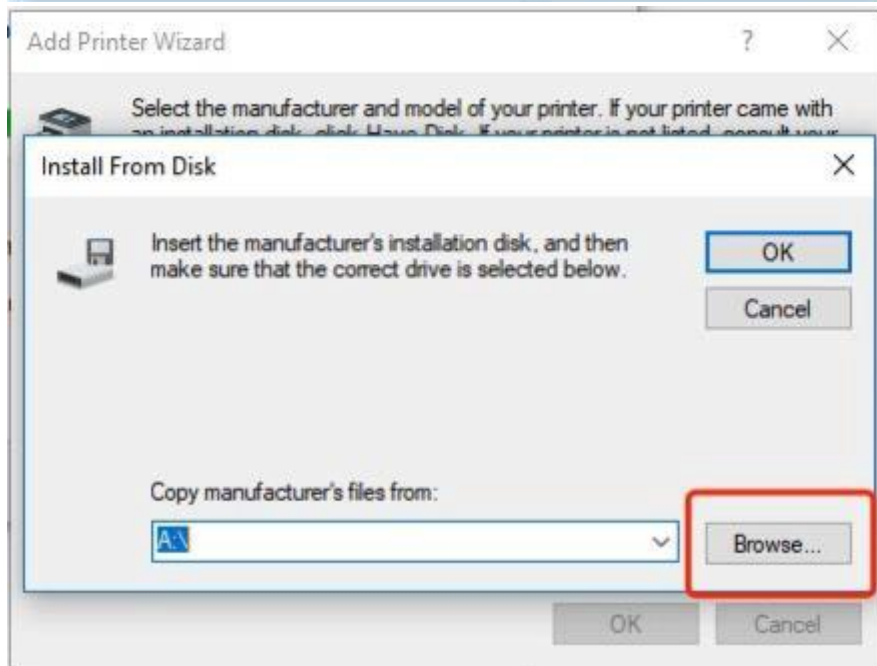
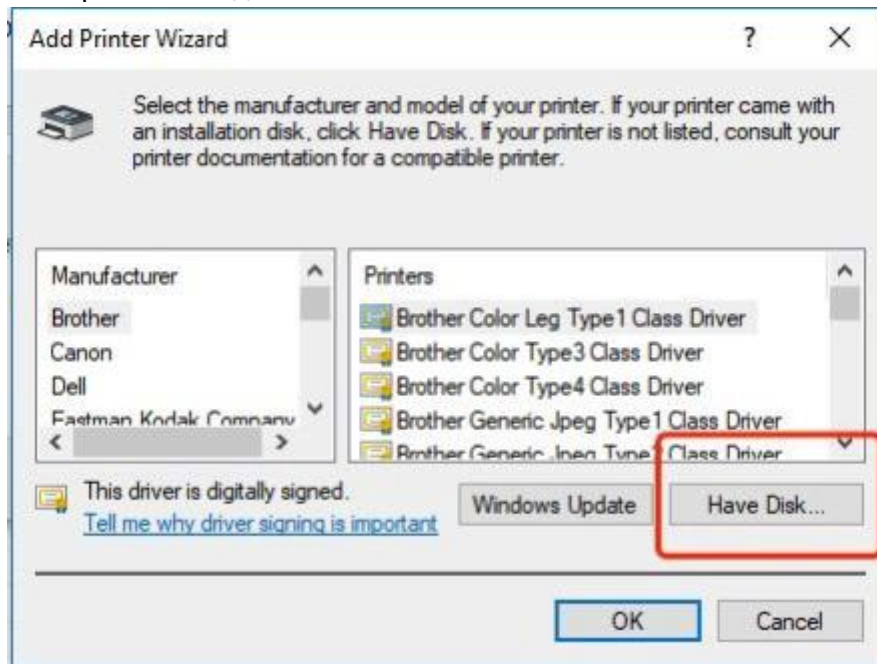
- Подождите немного после нажатия "ОК". Появится интерфейс [Добавить принтер], затем выберите "добавить сетевой, беспроводной или Bluetooth-принтер".
- Выберите "принтер, который я хочу, отсутствует в списке".



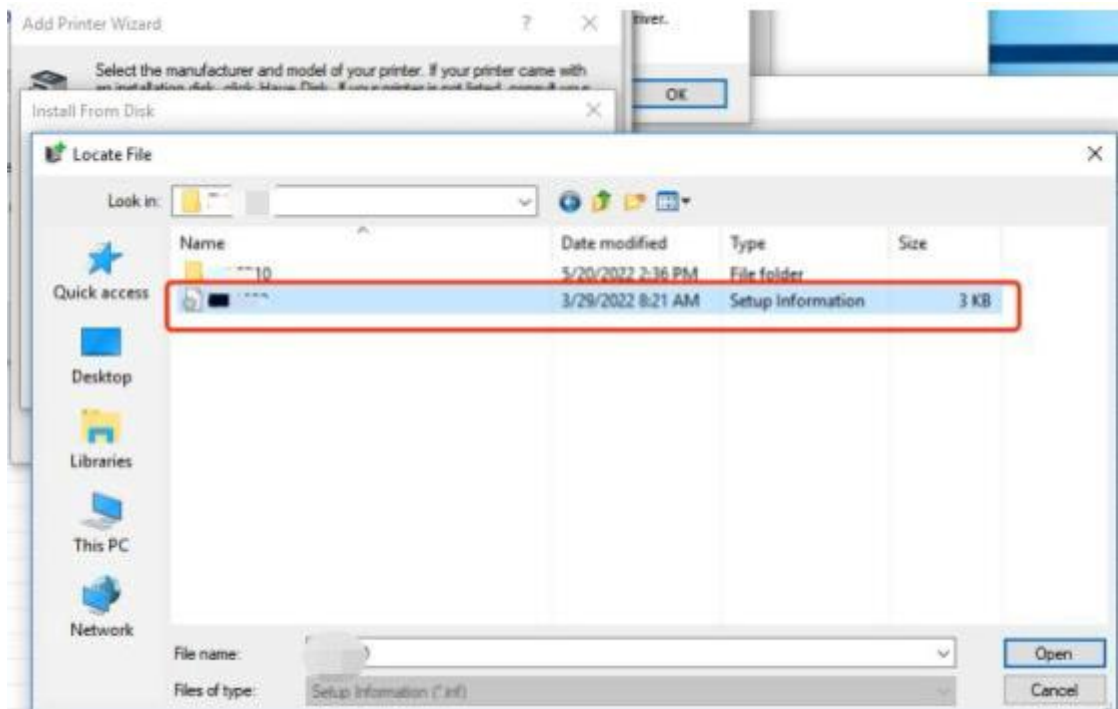
- Выберите "выбрать общий принтер по имени". Вставьте информацию об общем принтере (Ctrl + V) в поле ввода и нажмите "Далее".



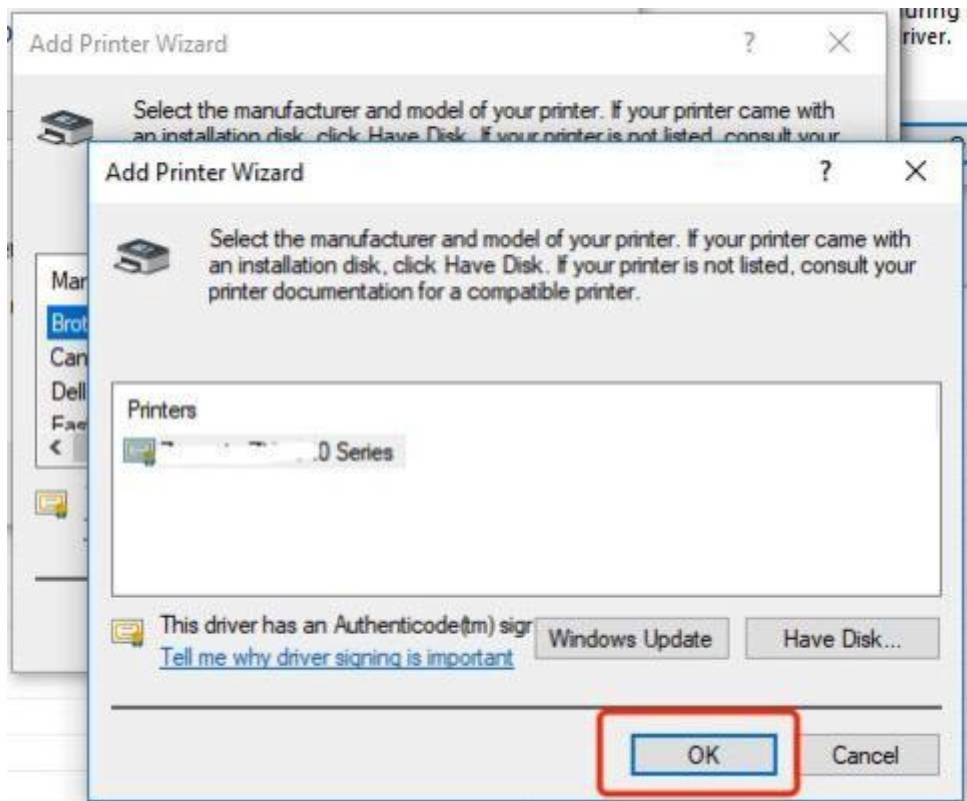
- Выберите "Есть диск".



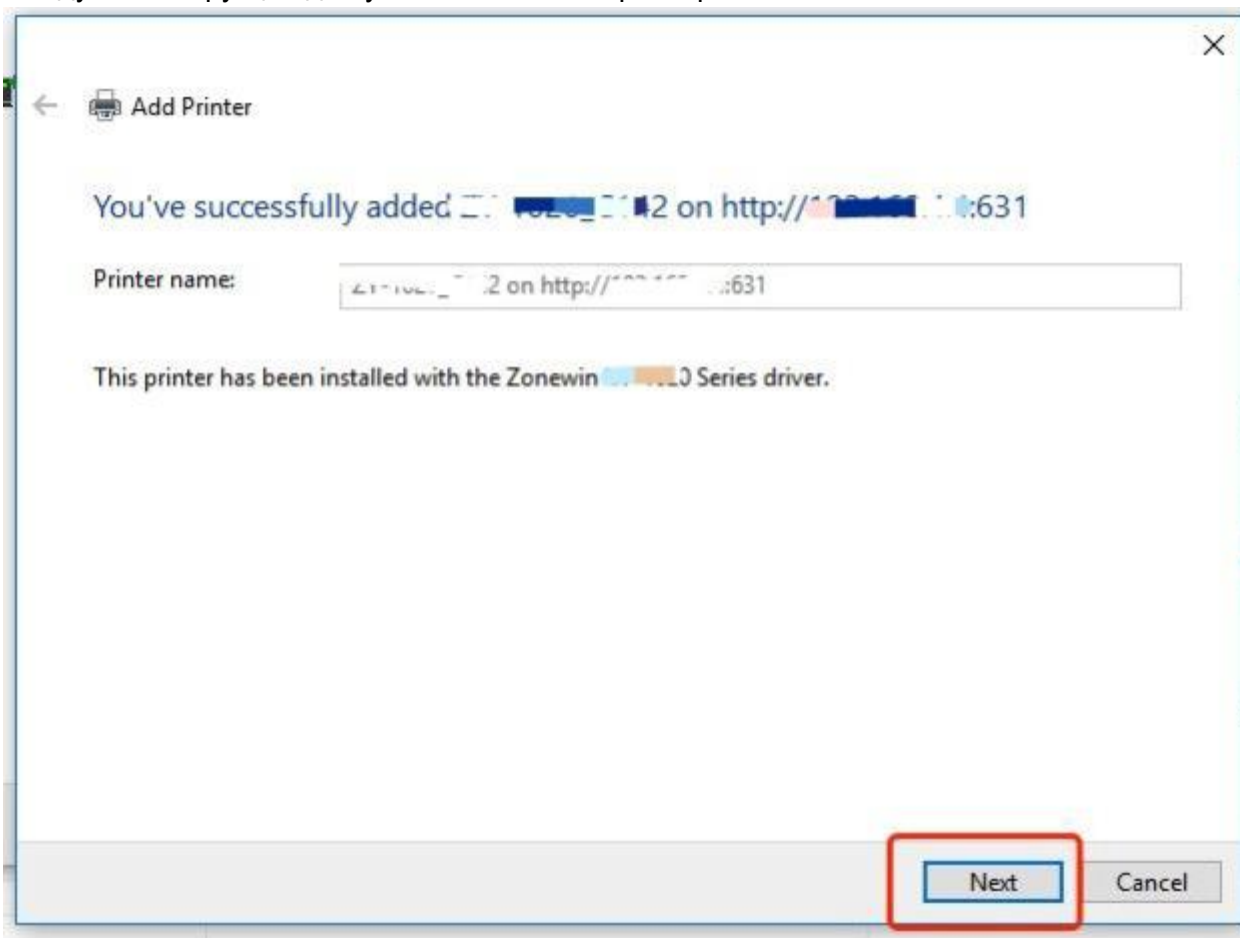
- Найдите INF-файл соответствующего драйвера принтера в рабочем каталоге SmartPrinter и нажмите "Открыть".



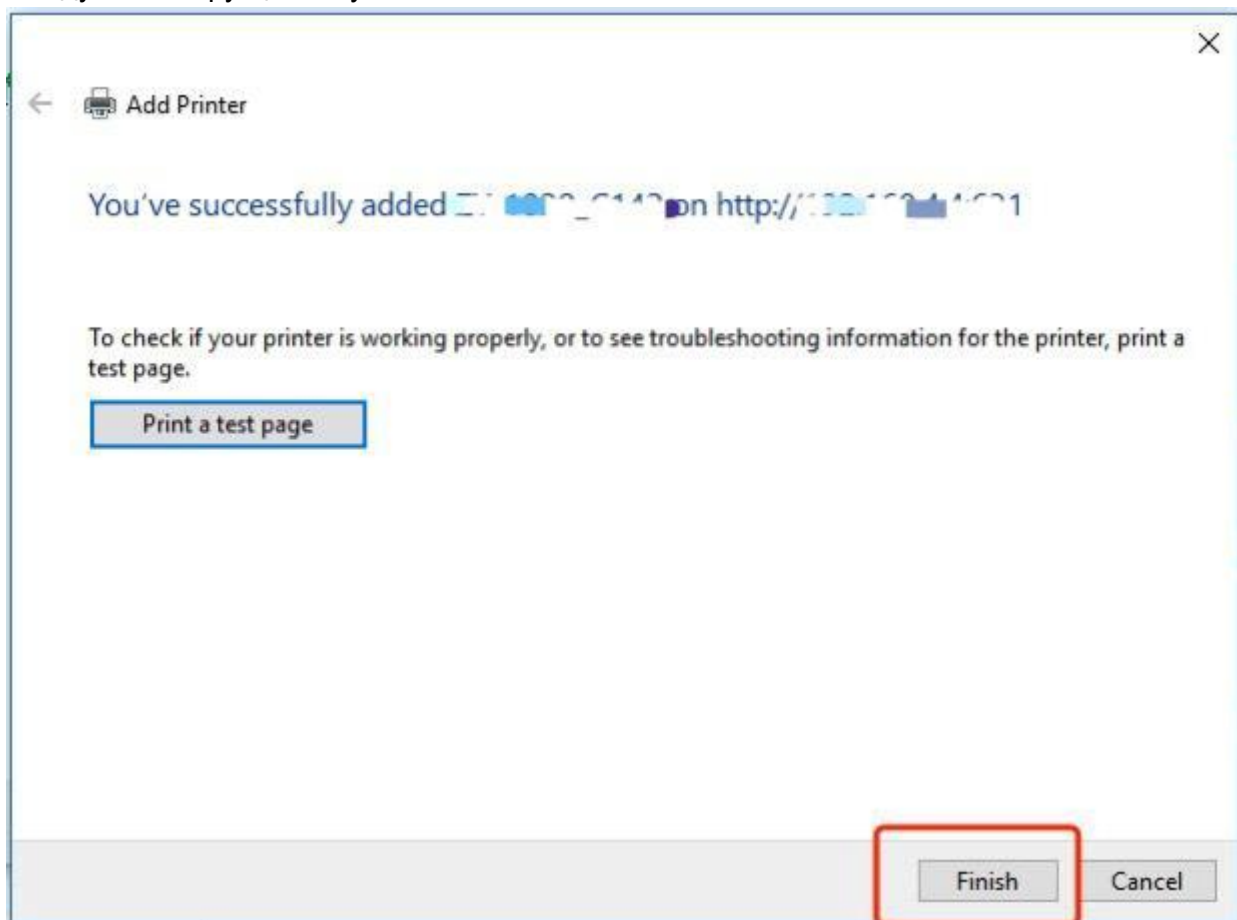
- Нажмите "OK".



- Следуйте инструкции для установки имени принтера.



- Следуйте инструкции по установке. И нажмите "Готово".



**6. [Примечание] Если IP-адрес изменяется, пожалуйста, быстро переустановите драйвер сетевой печати.**

- Откройте программу и выполните поиск доступных сетевых принтеров, чтобы увидеть, изменился ли IP-адрес принтера или нет.



- В этот момент выберите принтер и нажмите "Установить сетевую печать", и вы можете переустановить драйвер сетевой печати.

\*Этот режим установки работает быстро. Обычно занимает около десяти секунд.