

RL
RIVIERE
line



КУШЕТКА

НЕВАДА

■ ПРЕИМУЩЕСТВА

Стиль и комфорт

- лаконичный и универсальный дизайн кушетки позволяет вписать ее в разные стили современного интерьера: лофт, классика, сканди, модерн
- компактная, эргономичная, удобная кушетка по высоте и глубине посадочного места, углу наклона спинки, ширине спального места, составу мягкого наполнителя
- три положения комфорта: сидя, полусидя (релакс) и лежа

Механизм и каркас

- механизм трансформации – клик-кляк - простой и надежный, подходит для ежедневного использования
- основа дивана - эксклюзивная высокопрочная конструкция на основе металлического каркаса из холоднокатаной стали с легирующими добавками и дополнительными ребрами жесткости в местах с максимальной нагрузкой. Замок NSM изготовлен по лицензии франко-бельгийского концерна Sedac Meral
- прочность и повышенная устойчивость к нагрузкам при интенсивной эксплуатации. Металлокаркас не подвержен коррозии, влиянию перепадов температуры и повышенной влажности. Порошковая окраска деталей

Спальное место

- идеально ровное спальное место. Отсутствие щели и перепада высоты в положении «кровать». Полноценный аналог кровати
- анатомический матрас СУПЕР КОМФОРТ на основе блока независимых пружин и слоя ППУ. «Подстраивается» под разный вес сидящих или лежащих людей
- основание мягкого настила - надежная высокопрочная сварная конструкция из мебельной сетки (грид). Максимальный комфорт и оптимальная амортизация

Полезные опции

- ламинированный бельевого ящик из экологически безопасного ЛДСП класса E1 белого цвета. Вместительное место хранения постельных принадлежностей и других вещей
- съемный чехол дивана. Запатентованная безобивочная технология фиксации мебельного чехла - «бостонский зацеп» - гарантирует идеальное натяжение ткани и облегчает уход за диваном. Возможность замены при смене цветового или дизайнерского решения
- широкий выбор обивочных тканей для решения различных интерьерных и функциональных задач
- дополнительно можно заказать прямой диван и с помощью уникальной системы крепления «крокодил» превратить кушетку в угловой без помощи специалистов

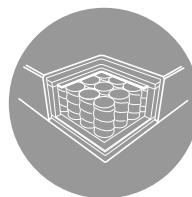
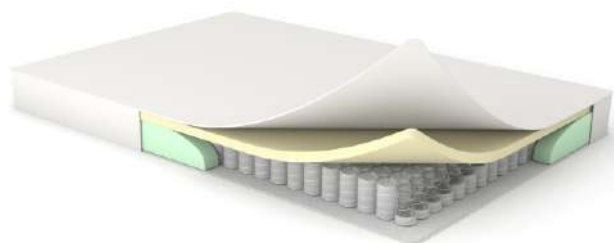
Сервис

- гарантийный, постгарантийный сервис. Ремонтпригодность, простота замены всех комплектующих дивана

■ ПРЕИМУЩЕСТВА



МЕТАЛЛОКАРКАС



МАТРАС
СУПЕР КОМФОРТ



ЛЕГКАЯ ЧИСТКА



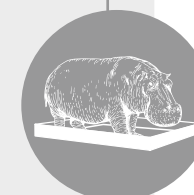
ВЫДЕРЖИВАЕТ
БОЛЬШИЕ НАГРУЗКИ



ЭКОЛОГИЧНАЯ



БЫСТРАЯ СБОРКА



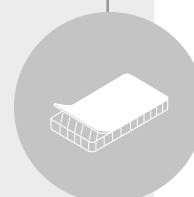
БЕЛЬЕВОЙ ЯЩИК



ПОЛНОЦЕННАЯ
ОДНОСПАЛЬНАЯ
КРОВАТЬ



КОМПАКТНАЯ



СЪЕМНЫЙ ЧЕХОЛ

ТЕХНИЧЕСКИЕ ХАРАКТЕРИСТИКИ

Механизм трансформации **КЛИК-КЛЯК**

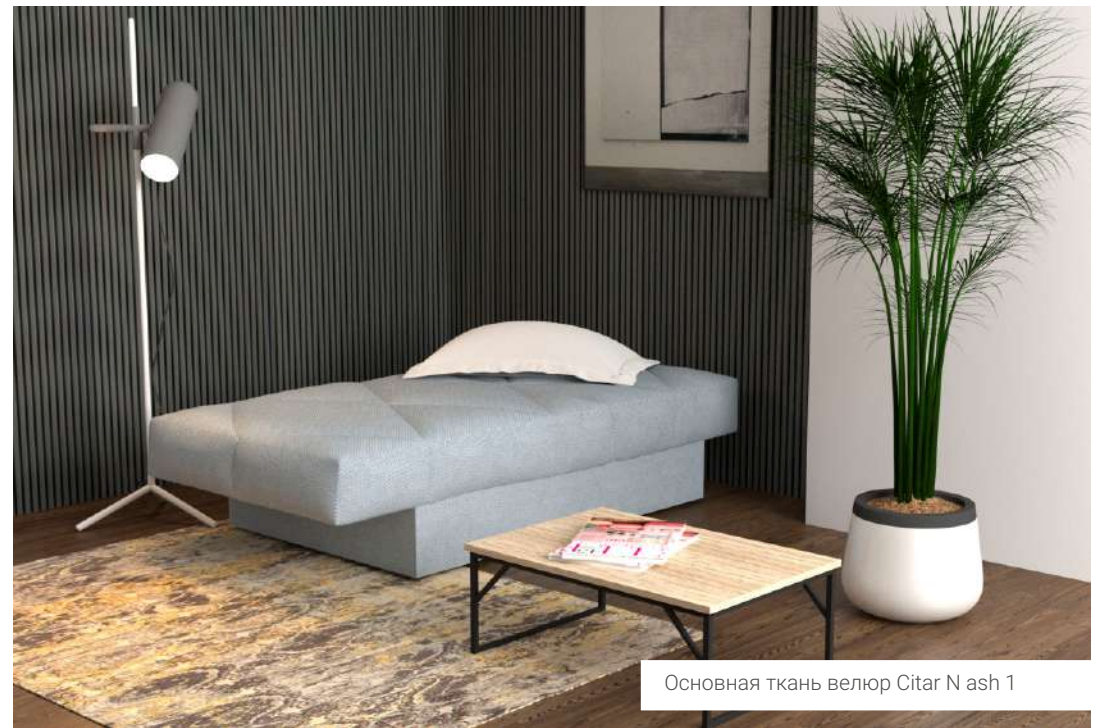


Ткань велюр Citar N ash 1

Габаритные размеры Д x Г x В, см	90 x 155 x 90
Габаритные размеры (разложенный) Д x Г x В, см	90 x 200 x 45
Спальное место Ш x Д, см	90 x 200
Матрас Супер Комфорт	15 см (НПБ)
Размер бельевого ящика Д x Г x В, см	83 x 146 x 18
Высота сиденья, см	45
Глубина сиденья, см	125



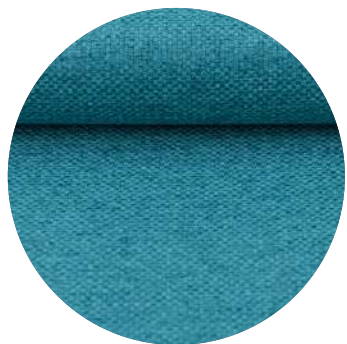
КУЩЕТКА ЧЕВАДА



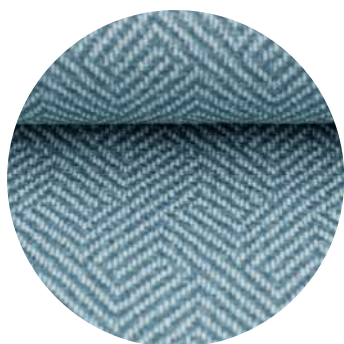
Основная ткань велюр Citar N ash 1

■ РЕКОМЕНДУЕМЫЕ КОЛЛЕКЦИИ ТКАНЕЙ

КУШЕТКА НЕВАДА



Рогожка Bravo



Велюр Dallas



Велюр Elvas



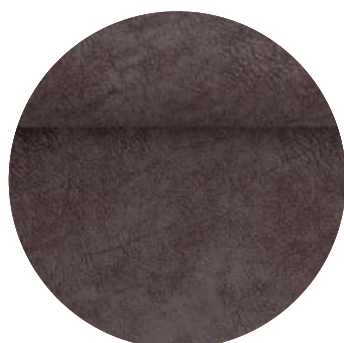
Велюр Gamma



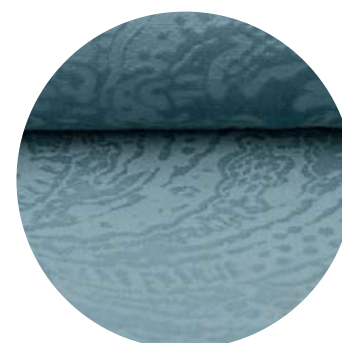
Велюр Hope



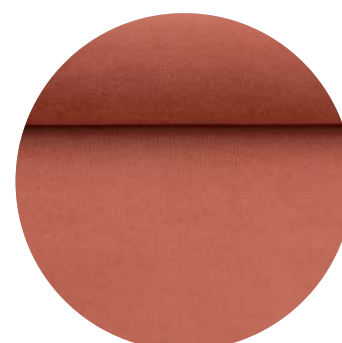
Микрошенил Lounge



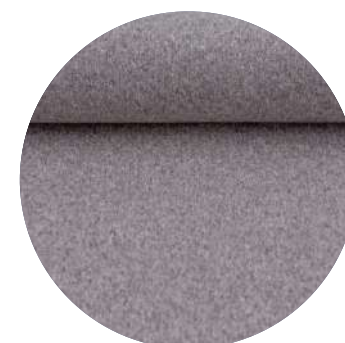
Велюр Merino



Велюр Mira



Велюр Newtowne



Велюр Runa



Рогожка Soul

КОЛЛЕКЦИЯ RIVIERE

КОМПАКТНАЯ УПАКОВКА

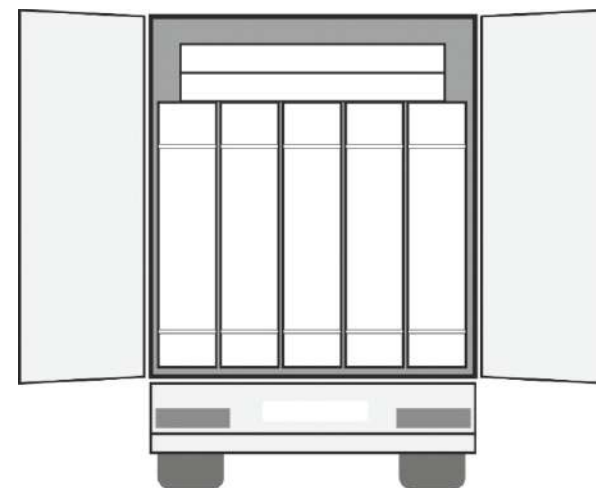
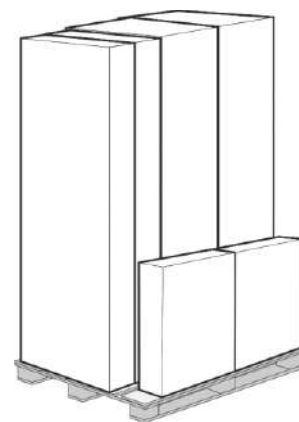
Короба оптимизированы по объему, что увеличивает количество мест в каждой поставке и гарантирует безопасную транспортировку. Вертикальное хранение обеспечивает максимальное заполнение пространства контейнеров, позволяет снизить стоимость транспортировки и сократить время загрузки / разгрузки.

Упаковка позволяет отправлять груз всеми видами транспорта на любые расстояния.

/ Упаковка

Объем общий, м ³	0,94
Количество упаковок	1
Вес брутто, кг	56
Вес нетто, кг	47,5

/ Укладка на паллетах и в фуре



Модельный ряд коллекции Riviere:



Алье



Баккара



Виктория



Джимми



Кинг



Корсика



Мадрид



Мельбурн



Невада



Невада



Невада



Омега



Пегас



Руана



Тулуза



Контакты:
8 (495) 585-55-25

Для заметок

WWW.RIVALLI.RU