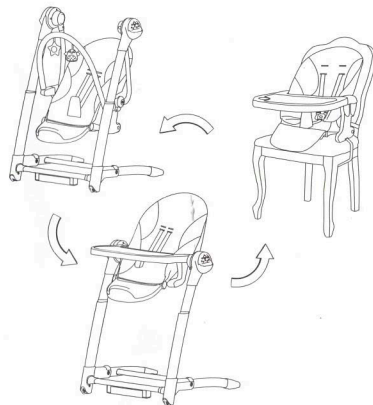


# ИНСТРУКЦИИ ПО ИСПОЛЬЗОВАНИЮ

СТУЛ ДЛЯ КОРМЛЕНИЯ 3/1

**PITUSO  
TRIOLA**

**Модель: SG116**



**Для безопасности вашего ребенка, пожалуйста,  
прочитайте эту инструкцию!**

## Три варианта трансформации

Электрокачели, стульчик для кормления, бустер



Электрокачели



Стульчик для кормления



Бустер

## Комплектующие

1.Рама



1

2.Сиденье



2

3.Дуги (Л+П)



3

4.Подножка 5.Столик



4

5

## Дополнительные части

6.Зарядное устройство



6

7.Ремни



01

8.Дуга для игрушек

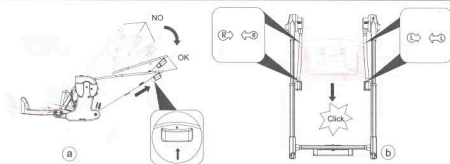
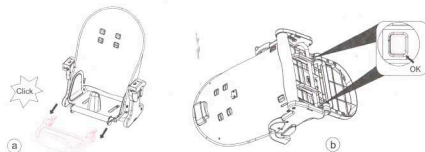
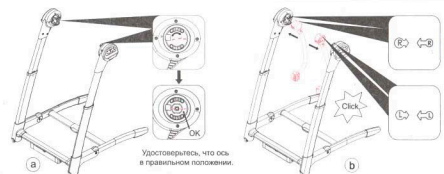
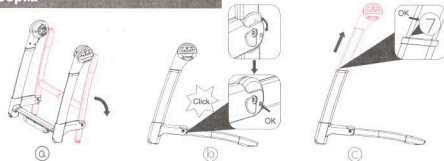


7



8

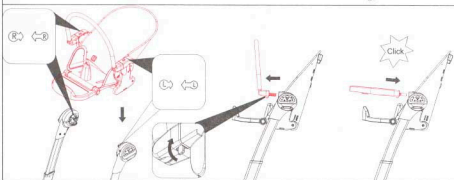
## Сборка



02



### Трансформация электрокачелей в стул



### Положение стульчика

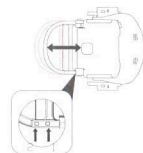


05

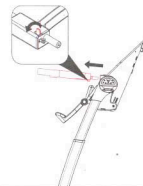
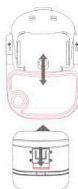
### Регулировка подножки



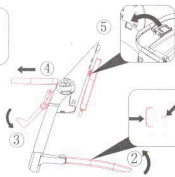
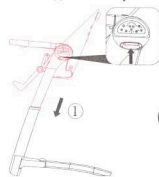
### Регулировка подножки по длине



### Регулировка положения столика



### Складывание стульчика

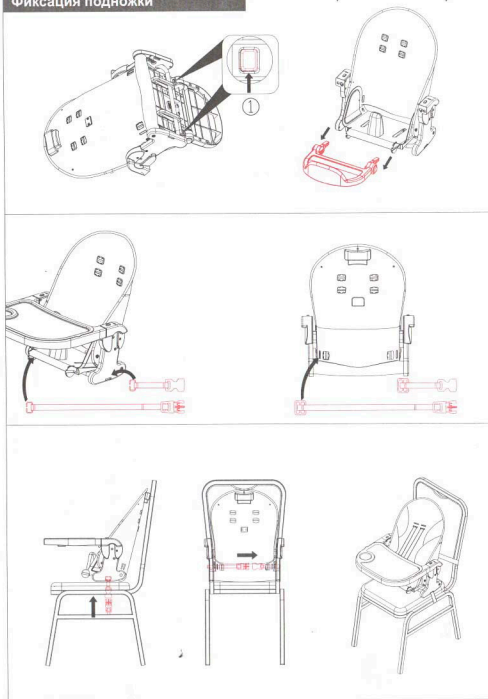


### Сложенный



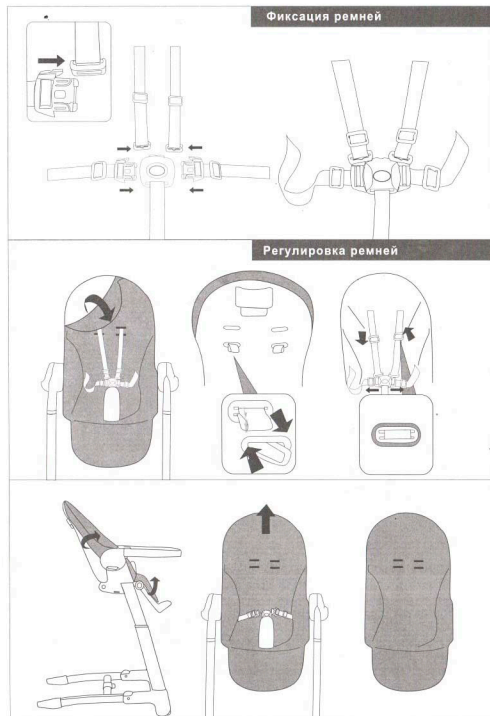
06

### Фиксация подножки



07

### Фиксация ремней



### Регулировка ремней

08