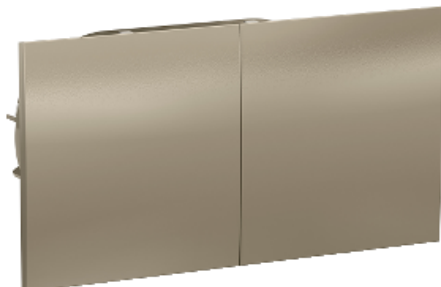


Технические характеристики продукта

Характеристики

ATN000528

ATLASDESIGN РОЗЕТКА дв. с заземл. со шт. со сдвиж. крыш., 16А, в сборе, ШАМПАНЬ



Основные характеристики

Диапазон	AtlasDesign
Тип устройства или его аксессуаров	Розетка
Комплектация изделия	Механизм в сборе
Монтаж	Винт
Тип упаковки	Флоупак
Количество в одном комплекте	Комплект из 6 шт.
Минимальная партия для продажи	1
Номинальный ток	16 А в 220...250 V переменный ток 50 Гц

Дополнительные характеристики

Количество розеток	2
Тип монтажа	Скрытый
Описание стандарта розетки	With earthing contact
Тип крышки	Со шторками
Индикация	Без индикации
Цвет	Brushed gold
Тип покрытия	(Матовый)
Обработка поверхности	Decorative coating
Температура окружающей среды при хранении	5...40 °C
[Uc] максимальное непрерывное рабочее напряжение	250 В
Рабочая температура окружающей среды	5...35 °C
Относительная влажность	60 %
Электрическая износостойкость	5000 циклы
Присоединения	6 винтовые зажимы
Форма отвертки	Pozidriv No 1
Количество кабелей	6
Мощность зажимного соединения	1.5...4 мм ² для жесткий кабель(и) 1.5...4 мм ² для гибкий кабель(и)
Длина зачистки проводов	11 мм

Материал	Термопласт : все стороны
Высота	81 мм
Ширина	155 мм
Глубина	56 мм
Масса продукта	0.194 кг
Стандарты	IEC 60884-1

Условия эксплуатации

Сертификация	EAC
Степень защиты IP	IP20
Вопросы сохранности окружающей среды	Не содержащий галогенов