

01

Шаг 1

Проверка впитывающей способности основания

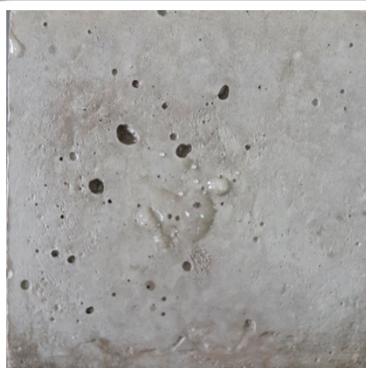
При смачивании неогрунтованной бетонной поверхности водой наблюдается эффект «мокрого пятна». При контакте сухого бетона с жидкостью происходит быстрое впитывание влаги основанием. Аналогично сухое неогрунтованное основание будет поглощать влагу из свежешелюженного ремонтного раствора.

02

Шаг 2

Нанесение 1-го слоя грунтовки Г-81 Люкс

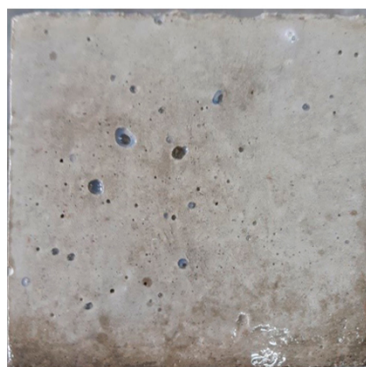
При нанесении первым слоем грунтовка Г-81Люкс пропитывает бетонное основание, выравнивая его поглощающую способность. Цвет бетонной поверхности темнеет, как при смачивании.

03

Шаг 3

Проверка после высыхания 1-го слоя грунтовки

После высыхания первого слоя грунтовки рекомендуется смочить огрунтованную поверхность водой. Капля задерживается на поверхности, однако с течением времени частично проникает в бетон. Время высыхания 1 слоя грунтовки составляет 30-60 минут в зависимости от температурно-влажностных условий.

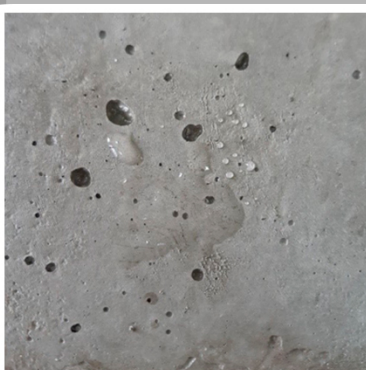
04

Шаг 4

Нанесение 2-го слоя грунтовки Г-81 Люкс

При повторном грунтовании цвет бетонной поверхности практически не изменяется, поскольку впитывающая способность основания уже значительно снижена после нанесения 1-го слоя грунтовки. Грунтование вторым слоем обеспечит равномерное проникновение Г-81 Люкс по всей ремонтируемой поверхности.

Общий расход (в 2 слоя) составляет 0,25 - 0,3 кг на 1 кв.метр

05

Шаг 5

Приемка огрунтованной поверхности

После высыхания второго слоя бетонная поверхность приобретает легкий сатиновый блеск. Капля воды задерживается на поверхности, эффект «мокрого пятна» отсутствует.

Приемка подготовленной поверхности оформляется Актом освещения скрытых работ, после чего допускается выполнение работ по нанесению ремонтного материала.