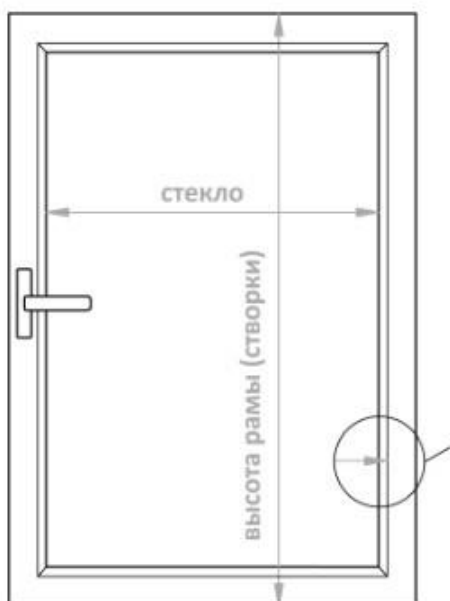


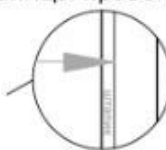
## Инструкция по снятию размеров шторы рулонной мини



**Ширина шторы В, см (ткани)**

**$V = \text{стекло} + 4 \text{ см}$**

За размер **В** можно принять размер от внешней границы левого штапика до внешней границы правого штапика:

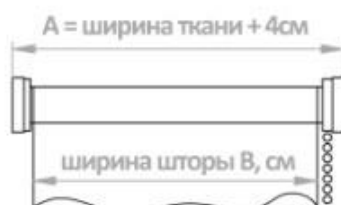


**Высота шторы, см** = высота рамы (створки)

Стандартная высота для окна - 170см, для двери - 215см.  
Высота шторы регулируется самостоятельно, поднимая или опуская штору.

При снятии размеров обращать внимание на наличие ручек и других выступающих частей, достаточность места для расположения штор и т.д.

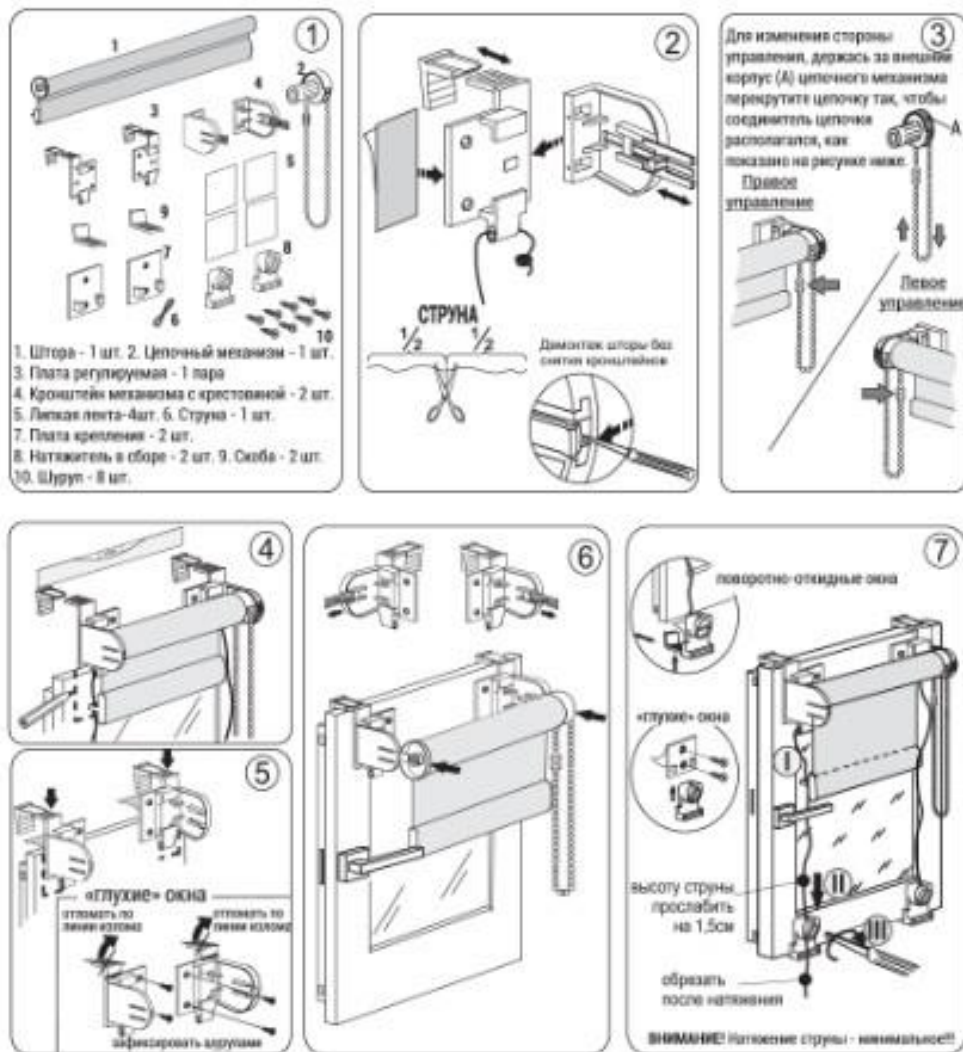
Габаритная ширина (ширина по внешним краям кронштейнов для установки шторы):



Возможна установка штор на раму, на стену, на потолок, в проем.

## **ВНИМАНИЕ !!!** 1. ПЕРЕД МОНТАЖОМ - ОБЕЗЖИВИТЬ МЕСТА КОНТАКТА КЛЕВНОЙ ЛЕНТЫ НА ДЕТАЛЯХ ШТОРЫ И НА РИМЕ. 2. ПРИ РАЗВЕРНУТОЙ ШТОРЕ НА КАРНИЗЕ ДОЛЖНО ОСТАВАТЬСЯ НЕ МЕНЕЕ ОДНОГО ОБОРОТА ТКАНИ!

3. ШТОРА РУЛОННАЯ ДОЛЖНА БЫТЬ СМОНТИРОВАНА ПО УРОВНЮ. НЕПРАВИЛЬНЫЙ МОНТАЖ МОЖЕТ ПРИВЕСТИ К НЕРАВНОМЕРНОМУ СМАТЬ ВАНИЮ ТКАНИ, ЧТО ПРИВЕДЕТ К ПОВРЕЖДЕНИЮ ШТОРЫ. В СЛУЧАЕ, ЕСЛИ ШТОРА СМАТЬ ВАЕТСЯ НЕРАВНОМЕРНО НА ОДНУ ИЗ СТОРОН (ВСЛЕДСТВИЕ ЕЕ НЕРАВНОМЕРНОГО КРЕПЛЕНИЯ К СТЕНЕ ИЛИ ПОТОЛКУ), СЛЕДУЕТ С ПРОТИВОПОЛОЖНОЙ СТОРОНЫ, ПОД ПЕРВЫМ ВИТКОМ ТКАНИ, ПОДЛОЖИТЬ ПОДКЛАДКУ ТОЛЩИНОЙ В ЛИСТ БУМАГИ



ВИДЕО ИНСТРУКЦИЮ ПО УСТАНОВКЕ СМОТРИТЕ НА YOUTUBE (поиск «установка рулонной шторы мими дельфа»)