

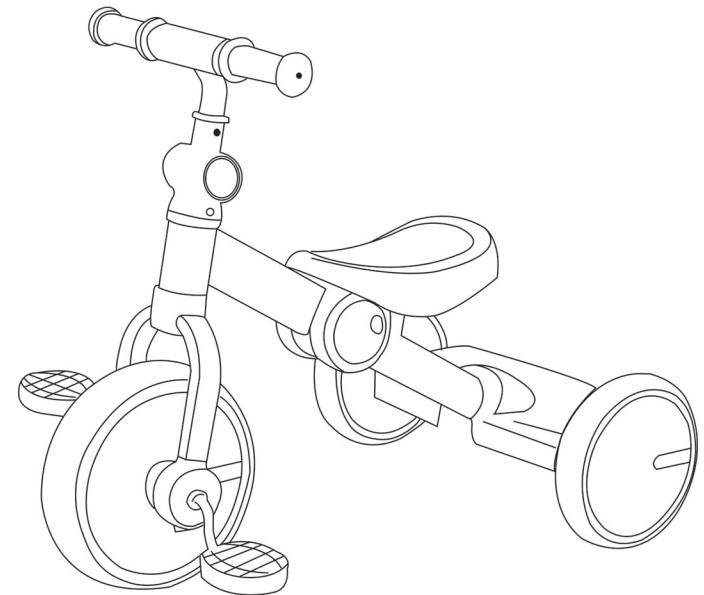
Предупреждения и меры предосторожности

1. Велосипед подходит для детей в возрасте 3-6 лет.
2. Перед использованием опекун должен внимательно прочесть инструкцию, которая влияет на безопасность детей. После прочтения, сохраните инструкцию для дальнейших обращений.
3. Проверьте наличие всех деталей перед сборкой.
4. Избегайте длительного использования или хранения во влажной или жаркой среде.
5. Использование допускается только под присмотром взрослого.
6. Не использовать вблизи проезжей части, лестниц и на неровной поверхности.
7. Максимальная нагрузка составляет 30 кг.
8. В случае появления ржавчины детали следует протереть моторным маслом.
9. Держать подальше от огня!
10. Данное руководство содержит важную информацию. Соблюдайте общие правила технического обслуживания должным образом.

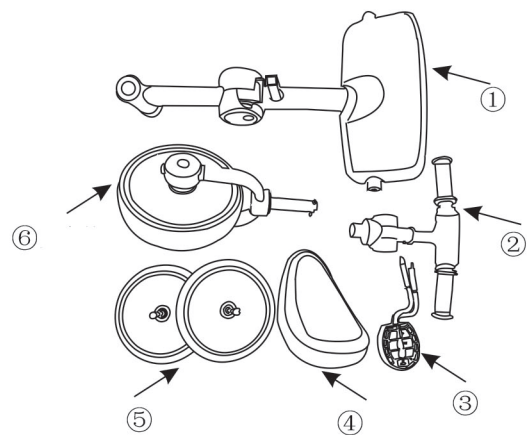
Техническое обслуживание

1. Перед каждым использованием проверяйте надёжность креплений.
2. Регулярно смазывайте все вращающиеся детали.
3. Избегайте длительного использования или хранения во влажной, холодной или высокотемпературной среде.
4. Не используйте абразивные моющие средства. При очистке используйте только влажную ткань.

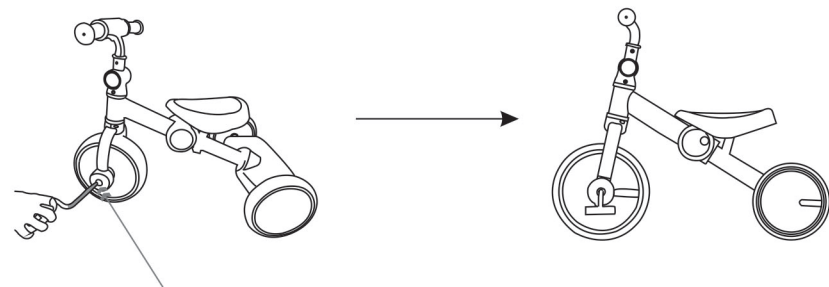
Руководство по сборке и эксплуатации Трёхколесный велосипед NINO JL-104



Комплектация

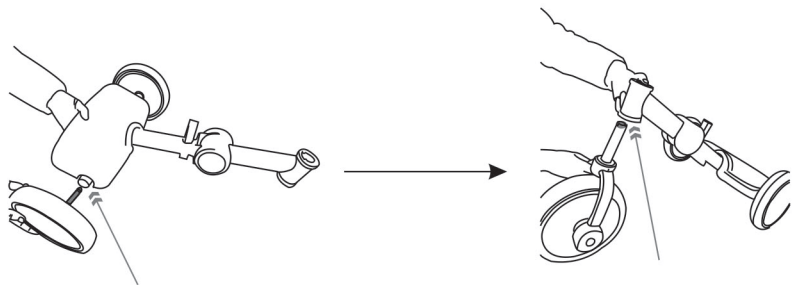


- ① Рама
- ② Руль
- ③ Педали
- ④ Сидение
- ⑤ Задние колеса
- ⑥ Переднее колесо

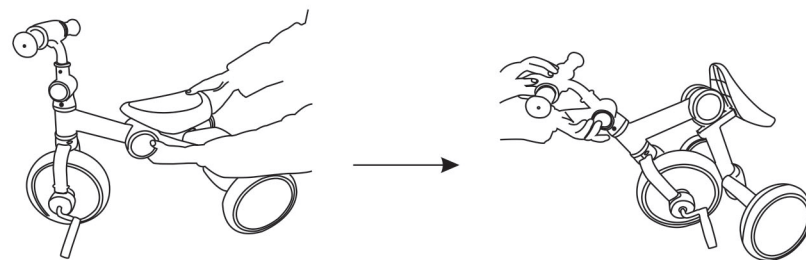


5. Установите педали до тех пор, пока не выскочит красная кнопка

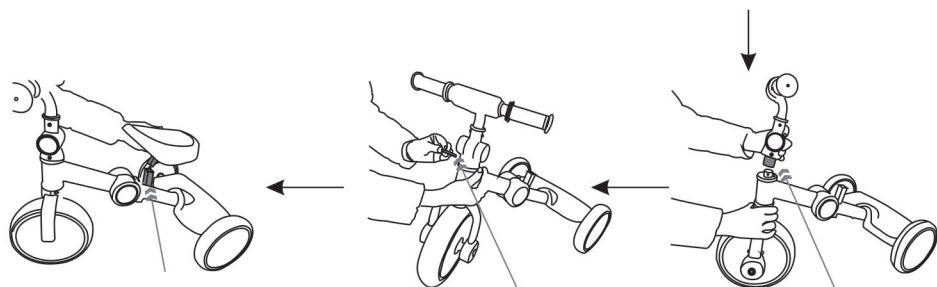
Этапы сборки



1. Установите задние колеса на заднюю ось 2. Установите вилку переднего колеса в основание рамы



6. Нажмите центральную кнопку на раме, чтобы сложить велосипед



4. Установите сидение на основание рамы велосипеда

3. Установите руль в основание рамы до тех пор, пока не откроется отверстие для винта, затем зафиксируйте с помощью винта и гайки

