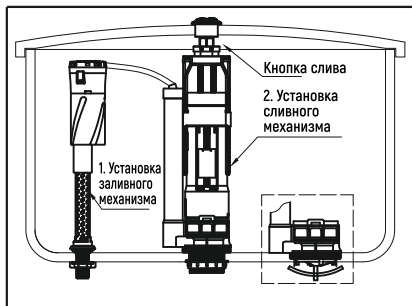


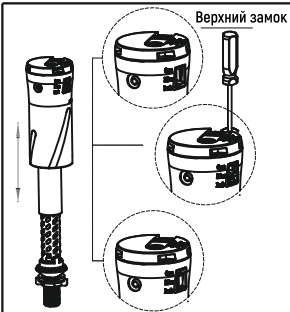
# РУКОВОДСТВО ПО УСТАНОВКЕ

## Состав

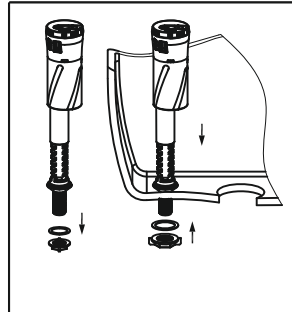


## 1. Установка заливного механизма

1.1 Отрегулируйте высоту впускного клапана

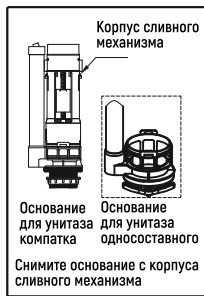


1.2 Установите впускной клапан

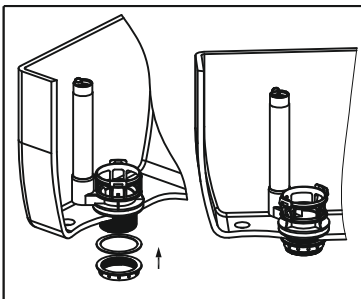


## 2. Установка сливного механизма

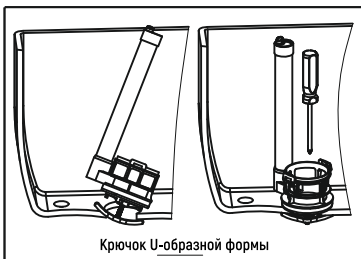
2.1 Отделите основание сливного механизма



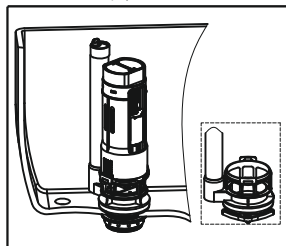
2.2 Установите основание для унитаза компакт



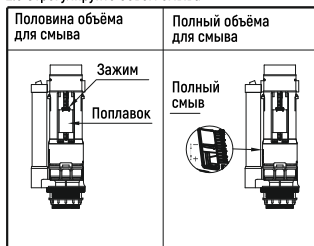
2.3 Установите основание для унитаза одноставного



2.4 Установите корпус сливного механизма

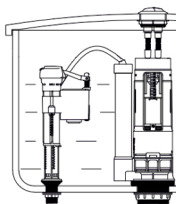


2.5 Отрегулируйте объём смыва

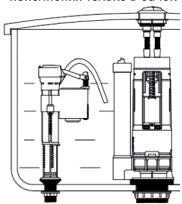


3. Установите заливную трубку

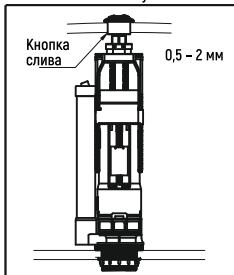
3.1 Если унитаз сифонный, то необходимо вставить трубку для долива в переливную трубу



3.2 Если туалет смывной (не нуждается в функции пополнения), то просто поместите трубку пополнения только в бачок



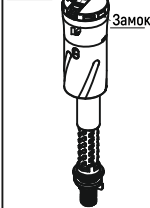
4. Установите кнопку смыва



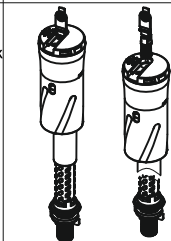
Если заливная арматура не заполняется водой или останавливает заполнения бачка, то следует установить фильтр-клапан механизм согласно чертежу

5. Прочистка фильтра-клапана

5.1 Нажмите на фиксатор и выньте подвижную пластину



5.2 Используйте подвижную пластину для извлечения фильтра



5.3 Промойте фильтр под струей воды

