

# TRIXIE

Friends  
on Tour

## Transportbox Capri 3



12 kg 

40 x 38 x 61 cm

#3983

**GB** Transport Box  
**F** Box de transport  
**I** Trasportino

**NL** Vervoersbox  
**S** Transportbur  
**DK** Transporbure

**E** Transportín  
**P** Transportadora  
**PL** Transporter

**CZ** Cestovní přepravka  
**RUS** Переноска

**D** Transportbox  
• mit Tragegriff, Ablagefach  
und Streichelklappe  
• Kunststoff

**GB** Transport Box  
• with handle, storage tray  
and stroking flap  
• plastic

**F** Box de transport  
• avec poignée, bac de  
rangement et rabat  
• plastique

**I** Trasportino  
• con maniglia, scomparto  
e apertura per coccolare  
l'animale  
• in plastica

**NL** Vervoersbox  
• met handvat, opbergvak en  
klep, om het dier te kunnen  
aaien  
• kunststof

**S** Transportbur  
• med handtag, förvarings-  
fack och lucka i taket  
• plast

**DK** Transporbure  
• med håndtag, opbevarings-  
fag og åbning i toppen  
• plast

**E** Transportín  
• con asa, bandeja almacena-  
miento y solapa  
• plástico

**P** Transportadora  
• com pega, gaveta e abertura  
superior  
• plástico

**PL** Transporter  
• Z uchwytem, pojemnikiem  
i klapą na zasuwkę  
• Z plastiku

**CZ** Cestovní přepravka  
• s rukojetí, odkládacím  
prostorem a chlopní  
na hlazení  
• plast

**RUS** Переноска  
• с ручкой, отделом  
для мелочей  
• пластик



TRIXIE Heimtierbedarf, Industriestraße 32, 24963 Tap, GERMANY, www.trixie.de

# TRIXIE

Friends  
on Tour

**Hinweise:** Gewöhnen Sie Ihr Tier vor der ersten Nutzung behutsam an die Transportbox. Die Box ist nicht für eine langfristige Unterbringung des Tieres geeignet. Nutzen Sie die Box im Fußraum hinter den Vordersitzen. Platzieren Sie die Box so, dass sie nicht verrutschen kann.

**Important information:** Get your pet used to the transport box gently before using it for the first time. The transport box is not suitable for long-term use. Make use of the floor space behind the front seats. Place the box so that it cannot shift.

**Informations importantes :** Avant une première utilisation, doucement avec la cage de transport. La cage de transport n'est pas adaptée à une utilisation de longue durée. Utilisez l'espace au sol derrière les sièges avant. Placez le box afin qu'il soit bien calé.

**Informazioni importanti:** Fate in modo che il vostro pet si abitui gradualmente al trasportino prima di utilizzarlo per la prima volta. Il trasportino non è indicato per lunghi viaggi. Utilizzate lo spazio retrostante il sedile anteriore. Posizionare il trasportino in modo che resti fermo e non possa scivolare.

**Belangrijke informatie:** Ven het dier enige tijd voordat u hem mee op reis neemt met beleid aan de vervoersbox. Deze is niet geschikt voor langdurig gebruik. Maak gebruik van de voetenruimte achter de voorstoelen. Zet de box dusdanig neer, dat hij stabiel staat en nergens heen kan.

**Viktig information:** Vänj ditt husdjur vid transportburen inman du använder den första gången. Buren är inte lämplig för transport under en längre tid. Använd utrymmet bakom framstolen och inte kan glida.

**Viktig information:** Tilvæn kaledyret til transportboksen inden brug. Transportboksen er ikke egnet til længere tids ophold. Benyt gulvpladsen bag forsæderne. Placer boksen så den ikke kan glide.

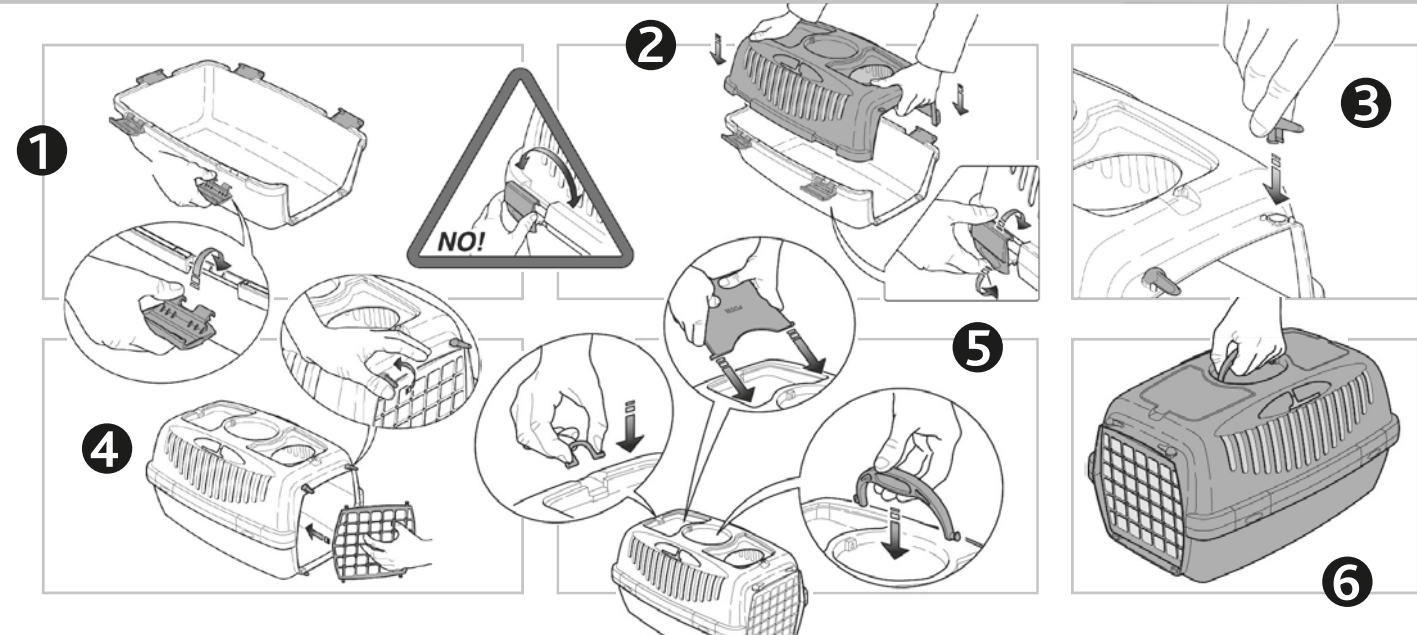
**Información importante:** Procure que su mascota se acostumbre al transportin poco a poco antes de usarlo por primera vez. El transportin no es adecuado para usarse durante largos periodos de tiempo. Usar el espacio del suelo de detrás de los asientos delanteros. Colocar el transportin de modo que no se pueda desplazar.

**Informação importante:** Habitue o seu animal à transportadora de uma forma gentil, antes de a utilizar pela primeira vez. A transportadora não é indicada para utilização de longa duração. Utilizar o espaço no chão, atrás dos assentos da frente. Colocar a transportadora de forma a que a mesma não possa deslizar.

**Ważne informacje:** Przyzwyczaj zwierzę do transportera przed pierwszym użyciem. Transporter nie nadaje się do długotrwałego użytkowania. Wykorzystaj podłogę za fotelami przednimi. Umieść pudełko, aby nie mogło się przesuwać.

**Důležité informace:** Nechte zvíře jemně zvykat si na přepravku před prvním použitím. Přepravka není vhodná na dlouhodobé použití. Využijte podlahového prostoru za předními sedadly. Umístěte přepravku tak, aby se nemohla posunout.

**Важная информация:** Привыкайте своего питомца к транспортному боксу постепенно. Не подходит для длительного использования. Используйте пространство за передними сиденьями. Поместите бокс так, чтобы он не мог сдвинуться.



TRIXIE Heimtierbedarf GmbH & Co. KG · Industriestraße 32 · 24963 Tarp · GERMANY · www.trixie.de

89360 Made in Italy