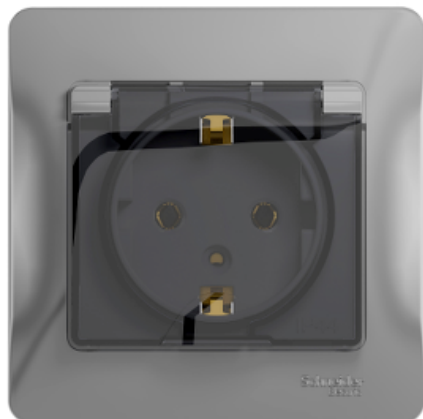


Технические характеристики продукта

Характеристики

GSL000346

Glossa - одна розетка - боковой выход заземления - 2P+E - 16A - Крышка - алюмин



Основные характеристики

Диапазон	Glossa
Тип устройства или его аксессуаров	Одна розетка
Комплектация изделия	Механизм в сборе
Описание стандарта розетки	C заземляющим контактом
Конфигурация полюсов розеток	2P + E
Тип крышки	Крышка
Оттенок цвета	Алюминий
Сегмент рынка	Рынок жилья Малые коммерческие предприятия

Дополнительные характеристики


Тип монтажа	Скрытый
Номинальный ток	16 A
[Ue] номинальное рабочее напряжение	250 V переменный ток
Монтаж	Лапками Винтами
Материал	PC + ASA глянцевая
Присоединения	Винтовые зажимы 2,5 мм ² жесткий Винтовые зажимы 2,5 мм ² гибкий
Высота	82 мм
Ширина	82 мм
Глубина	44 мм
Глубина монтажа	28 мм
Масса продукта	0.091 кг

Условия эксплуатации

Степень защиты IP	IP20
-------------------	------

Сертификация продукта	EAC
Стандарты	TP TC 004/2011

Экологичность предложения

Соответствие экологическому статусу	Продукт категории Green Premium
Директива RoHS (формат даты: YYWW, 2 цифры года и 2 цифры номера недели)	Соответствует - с 1834 - Декларация о соответствии Schneider Electric  Декларация о соответствии Schneider Electric
Регламент REACH	Продукт не содержит особо опасных веществ в количествах, превышающее норму. Продукт не содержит особо опасных веществ в количествах, превышающее норму.
Экологический профиль продукта	Доступно
Инструкция по утилизации продукта	Не требует специальных действий для утилизации

Гарантия на оборудование

Период	Срок гарантии на данное оборудование составляет 18 месяцев со дня ввода его в эксплуатацию, что подтверждается соответствующим документом, но не более 24 месяцев с даты поставки
--------	---