



КРОВАТЬ  
**АЛИКАНТЕ**  
СКАНДИ



## СТИЛЬ И КОМФОРТ



Кровать впишется в любой современный интерьер и станет любимым местом в доме.



Высокое и мягкое изголовье со стильной стёжкой.

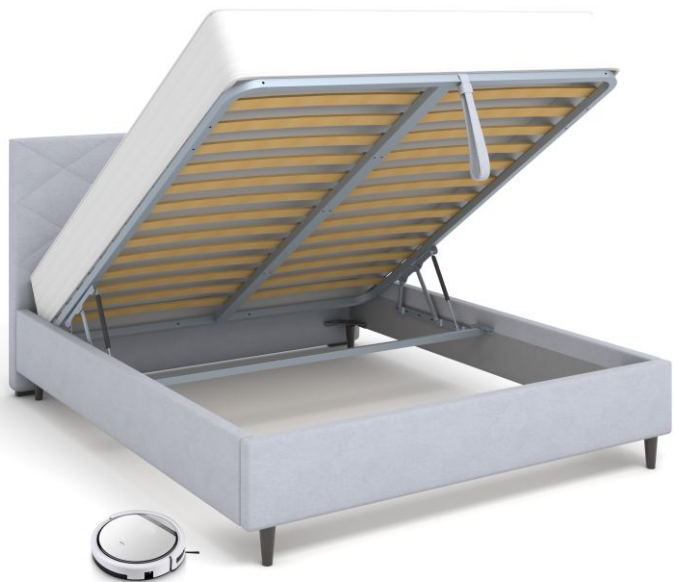


Небольшие размеры по ширине относительно спального места – всего 12 см плюс к размеру спального места.



Съемный чехол на царге и изголовье облегчает уход за кроватью. Возможность замены чехла на другое цветовое решение.

# ПРЕИМУЩЕСТВА КРОВАТИ АЛИКАНТЕ СКАНДИ



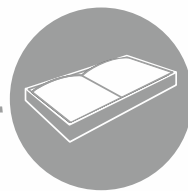
СЪЕМНЫЙ ЧЕХОЛ



РАЗБОРНЫЙ ЦОКОЛЬ



БЕЛЬЕВОЙ ЯЩИК (1-2 ШТ)  
(ДОП. ОПЦИЯ)



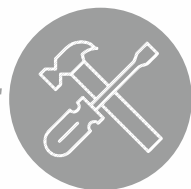
МЕТАЛЛИЧЕСКАЯ РАМА



ВЫСОКИЕ ОПОРЫ



БЫСТРАЯ СБОРКА



ГАЗЛИФТ  
(ДОП. ОПЦИЯ)



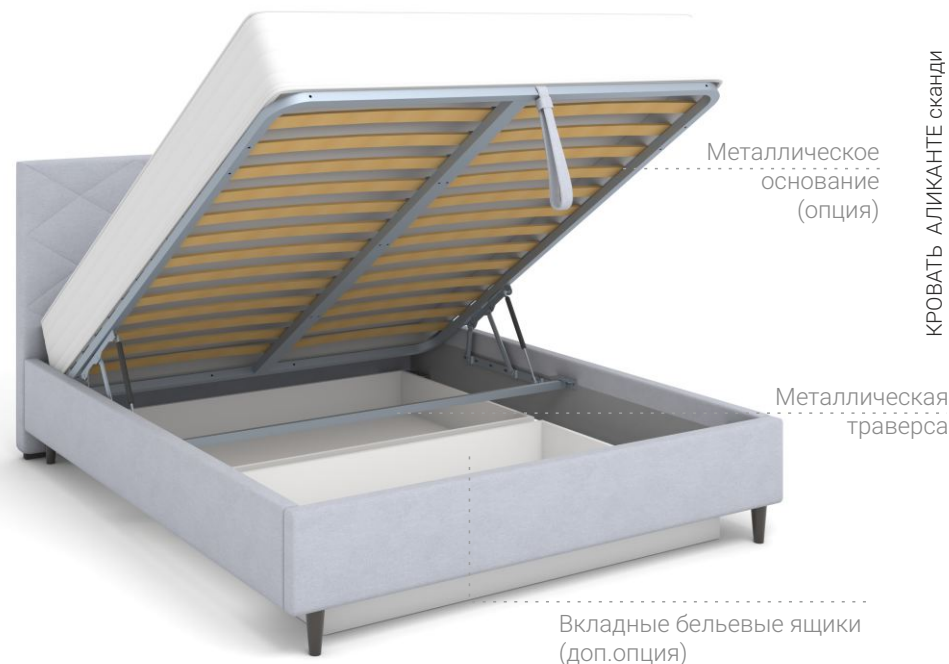
ЛЕГКАЯ ЧИСТКА



НА ВЫБОР:  
2 КРОВАТНЫХ  
ОСНОВАНИЯ



# ТЕХНИЧЕСКИЕ ХАРАКТЕРИСТИКИ



КРОВАТЬ АЛИКАНТЕ сканди

линейка SIMPLE

линейка SIMPLE

RIVALLI.RU



Габаритные размеры Д x Г x В, см	<b>152 / 172 / 192 x 217 x 109</b>
Размеры спального местам Ш x Д, см	<b>140 / 160 / 180 x 200</b>
Заглубление под матрас на основании FerraFondo, см	<b>6</b>
Заглубление под матрас на основании FerraFondo lux, см	<b>4</b>
Толщина изголовья, см	<b>8</b>
Царга, Ш x В, см	<b>5 x 27</b>
Высота сиденья, см	<b>39</b>
Высота опор, см	<b>12 (пластик)</b>
Подъемный механизм+матрасодержатели	<b>опция</b>
Бельевой ящик	<b>опция</b>
Размеры бельевого ящика Д x Г x В, см	<b>119 / 139 / 159 x 87,2 x 17</b>

## ОПИСАНИЕ МАТЕРИАЛОВ

### КАРКАС

Спинка: фанера, ДВП, ДСП

Царга боковая и передняя: ДСП

Чехол спинки: ткань, стежка на холконе 300 гр\*1м<sup>2</sup>

Чехол царги: ткань, стежка на холконе 150 гр\*1м<sup>2</sup>

### ОСНОВАНИЕ (опция)

**FERRAFONDO** (рекомендовано для матрасов серии SIMPLE) - металлическая рама с настилом из 26 усиленных гнutoклевенных березовых ламелей шириной 63 мм.

**FERRAFONDO LUX** (рекомендовано для матрасов серии OPTIMA и PRIME) - металлическая рама с настилом из 52 усиленных гнutoклевенных березовых ламелей шириной 38 мм.

Латы крепятся к рамке при помощи накладных латодержателей, что обеспечивает максимальную вентиляцию матраса, т.к. он не касается металлической рамки основания.

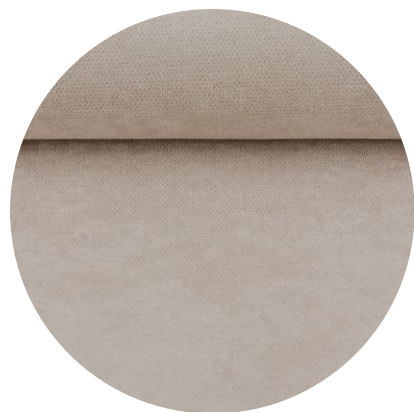
### СОЕДИНИТЕЛЬНЫЕ ЭЛЕМЕНТЫ (ФУРНИТУРА)

Крепление царги и спинки каркаса стыкуется на соединительных уголках, металлическая траверса на болтах. Такой способ соединения элементов кровати дает возможность многократной сборки-разборки.

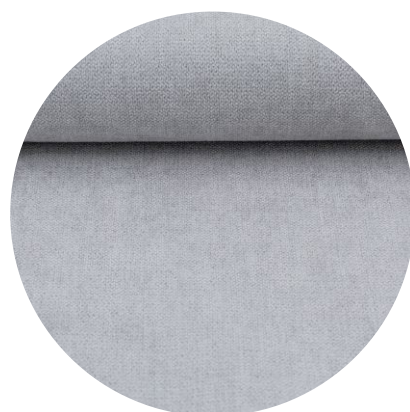


АГЛИКАНТЕ СКАНДИ

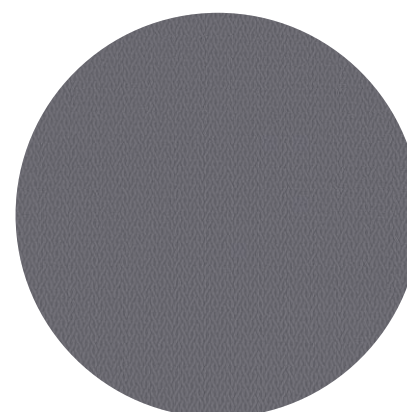
# ВАРИАНТЫ ИСПОЛНЕНИЯ



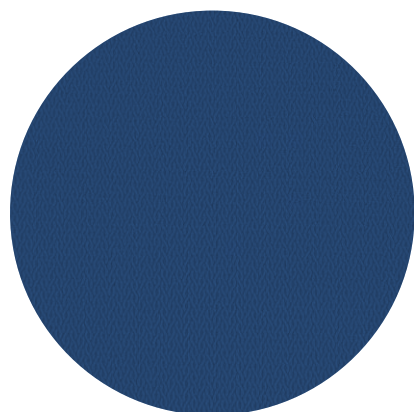
Микрошенил Lounge 02



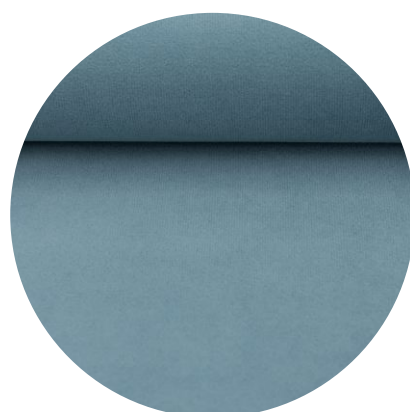
Микрошенил Lounge 12



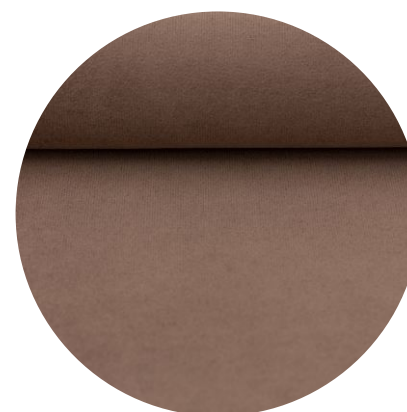
Велюр Like grey



Велюр Like ocean



Велюр Newtone aqua blue



Велюр Newtone honey

# КОМПАКТНАЯ УПАКОВКА



Короба оптимизированы по объему, что увеличивает количество мест в каждой поставке и гарантирует безопасную транспортировку. Вертикальное хранение обеспечивает максимальное заполнение пространства контейнеров, позволяет снизить стоимость транспортировки и сократить время загрузки / разгрузки.

Упаковка позволяет отправлять груз всеми видами транспорта на любые расстояния.

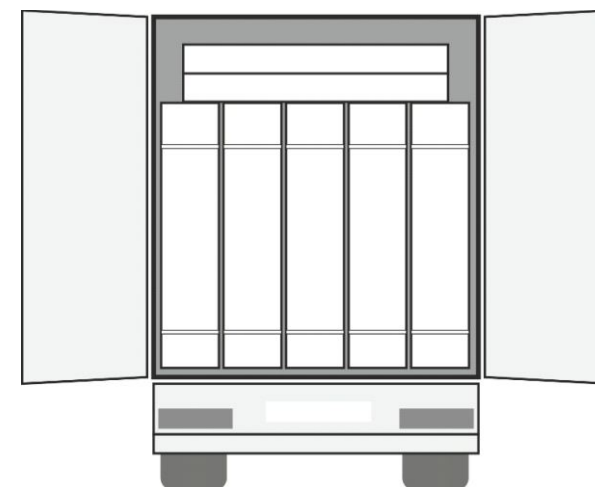
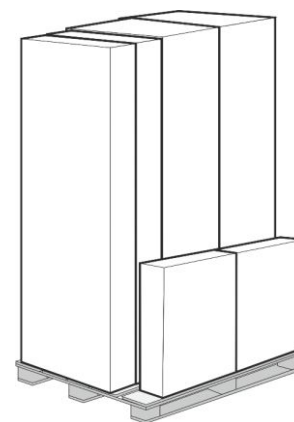
## / Упаковка 140 / 160 / 180 + бельевой ящик

Объем общий, м<sup>3</sup> 0,46 / 0,51 / 0,56 + 0,027 / 0,031 / 0,036

Количество упаковок 3 + 1

Вес брутто, кг 53,98 / 56,57 / 59,16 + 11,5 / 13 / 14,5

## / Укладка на паллетах и в фуре





**RIVALLI** **BEDS**

The Furniture Company

Контакты:

+7 (495) 585-55-25