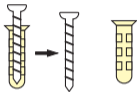
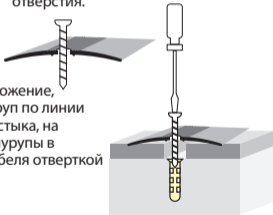


Схема крепления стык алюминиевый с дюбелем

1. Вынуть шуруп из дюбеля.



2. Уложить напольные покрытия; по линии стыка равномерно распределить и просверлить отверстия; с помощью молотка вставить дюбели в просверленные отверстия.



3. Вернуть стык в исходное положение, равномерно распределить шуруп по линии стыка; опустить порог к линии стыка, на небольшую глубину вставить шурупы в дюбели; вкрутить шурупы в дюбели отверткой или шуруповертом.

