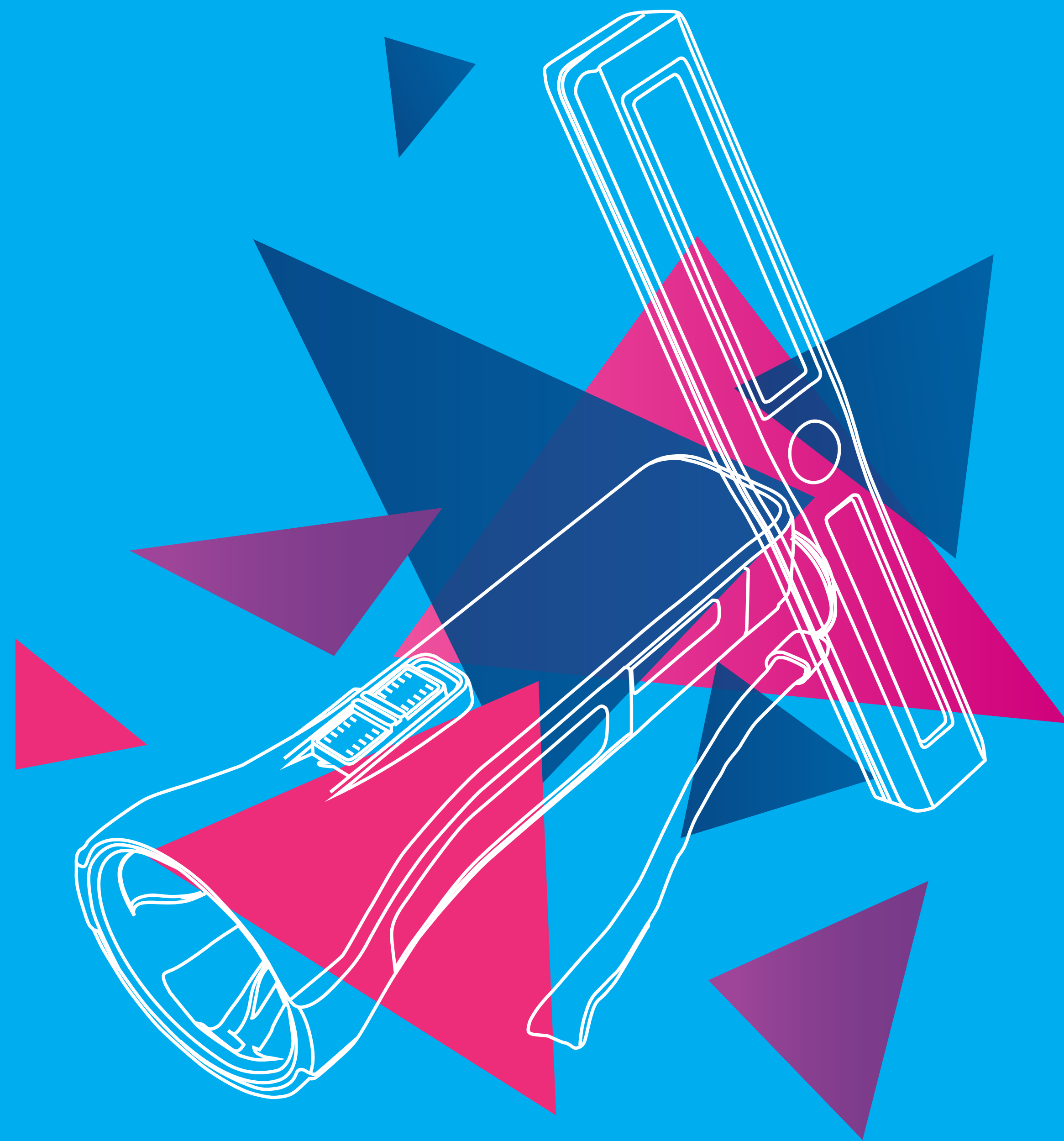




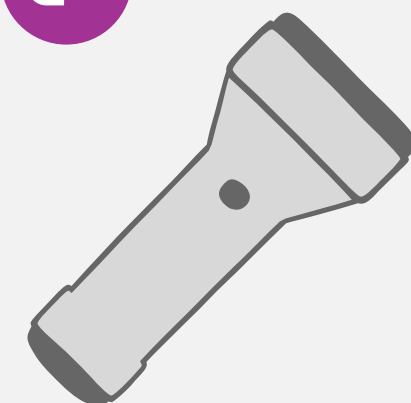
2022—23

Линейка фонарей

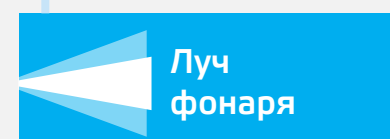




Как выбрать фонарь



367W (коробка)



Луч
фонаря

400 м | 6 ч

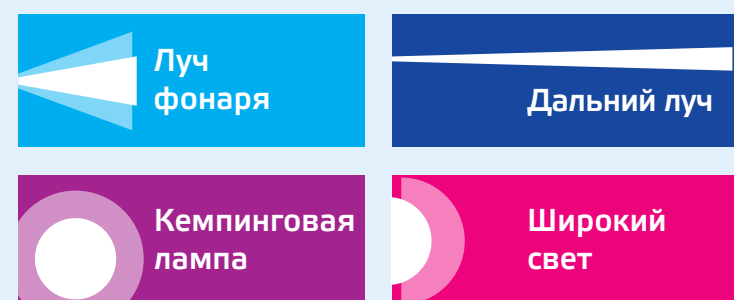
½ яркости — 24 ч
7 Вт; 420 лм

Мощный литиевый аккумулятор на целый день без перерыва!



Рекорд времени: до 24 ч

Тип луча

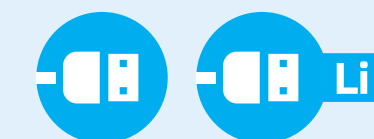


Модель и тип упаковки



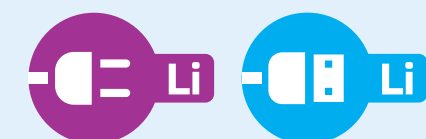
Зарядка 220В

Прямая зарядка от розетки — универсально для любого поколения покупателей



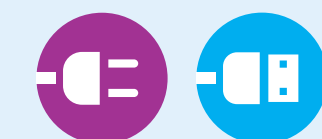
Зарядка USB

Можно не носить шнур, а заряжать от адаптера телефона или от USB гнезда в машине



Литий-ионный аккумулятор

- Высокая ёмкость и малый вес
- Большой срок товарного хранения и службы



Свинцово-кислотный аккумулятор

- Доступный по цене
- Включается при низких температурах



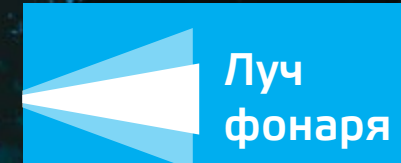
Батарейки

Имея запас батареек, вы всегда останетесь со светом, даже вдали от розетки.





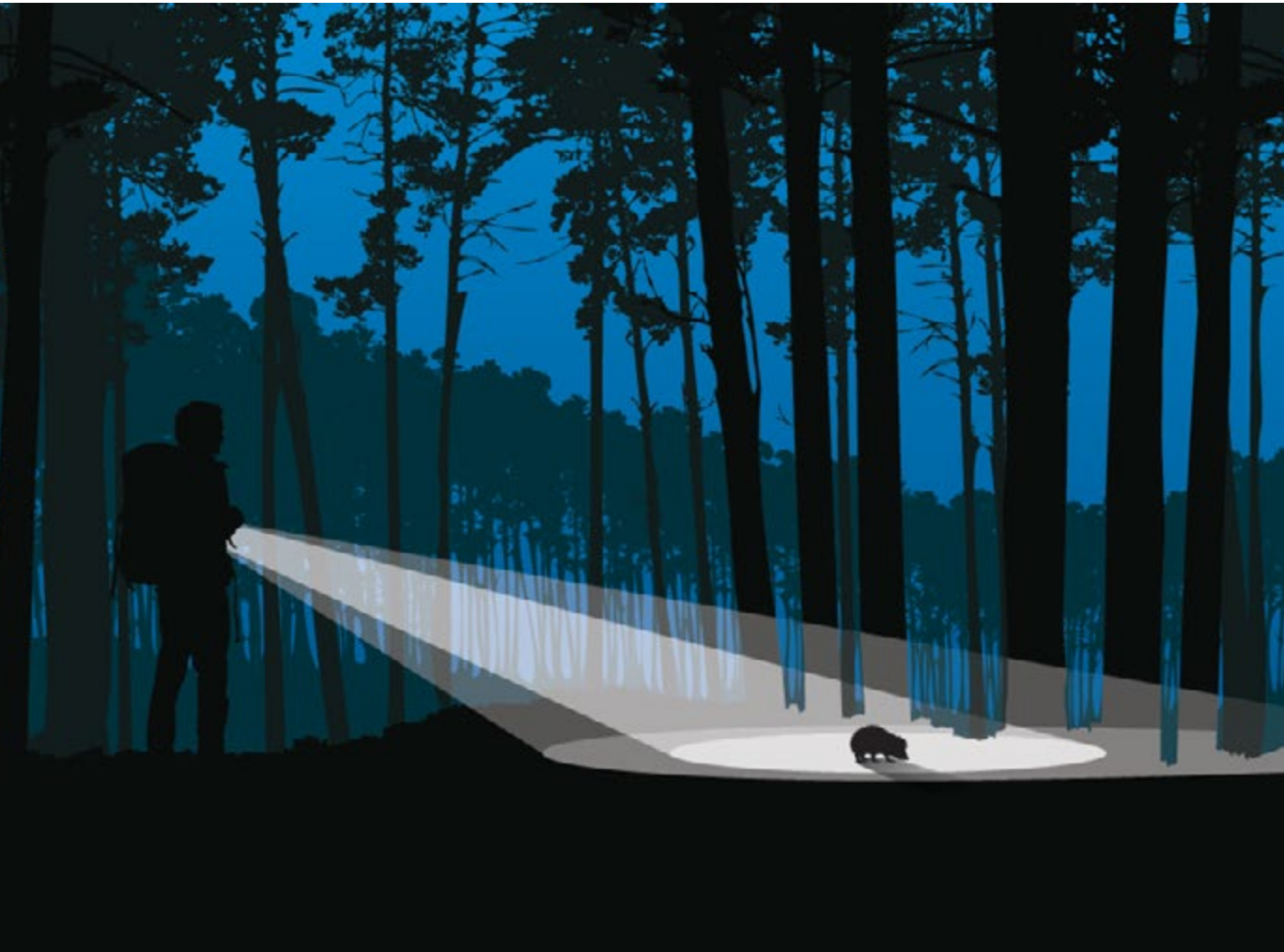
Как выбрать фонарь: тип луча



Луч
фонаря

Архитектура света как у луча фар: посередине яркое пятно света, которое светит вдаль, и более широкая боковая засветка по краям.

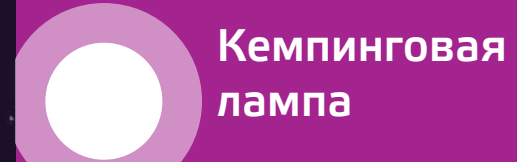
Большинство фонарей в мире работает по такому принципу.



Дальний луч

Максимально «дальнобойный» и узкий луч.

Настраиваемая оптика позволяет делать угол луча шире для работы вблизи, но не так широко как у универсального.



Кемпинговая
лампа

Фонарь-лампа, освещает пространство на 360°.

Используется чаще всего для отдыха на природе или как резервный источник света в домах.



Широкий
свет

Равномерное освещение широкого пространства без световых пятен.

Удобен вблизи т.к. освещает максимум пространства. В отличие от кемпинговой лампы свет направлен только на нужный объект и не бьет в глаза.





Упаковка

Разработана в ответ на все вопросы, возникающие у покупателей при выборе фонарей

Для удобства артикул всегда находится на крышке, чтобы нужную модель опознать, не вынимая из ящика. На блистерах и малых коробках, артикул находится сверху с задней части

На боковой грани каждый фонарь рассказывает о себе простым, человеческим языком, заменяя консультанта



Какой тип луча у фонаря?
Какие ещё бывают лучи?
Наглядный ответ на боковой грани





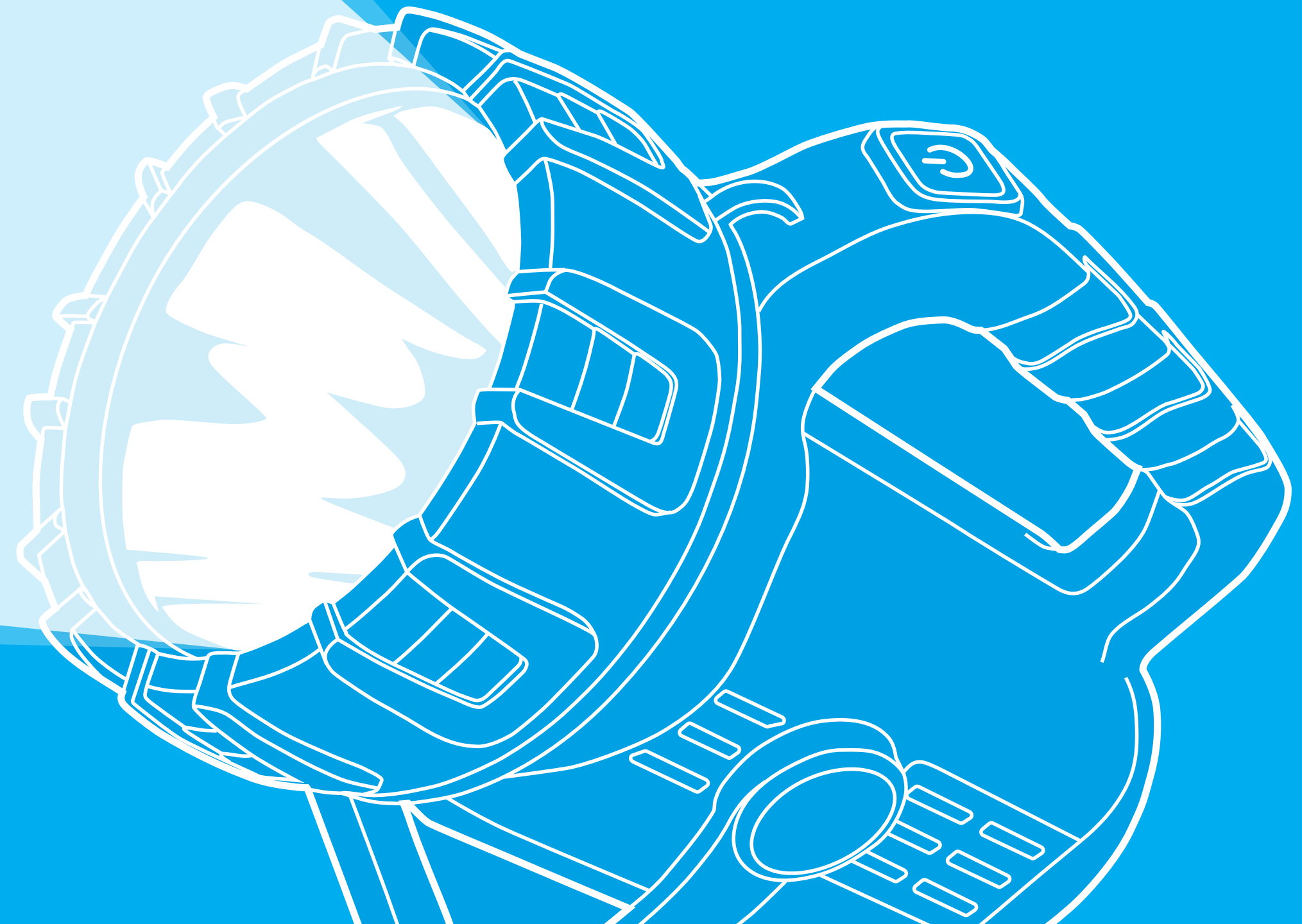
Луч фонаря в каждом режиме измеряется в метрах. А кемпинговый и широкий ближний свет в площади (м²)

На крышке — все функции и технические особенности



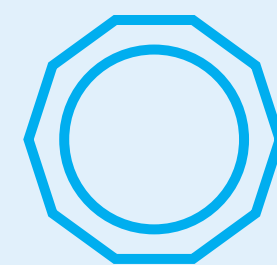
Ручные фонари

-  *Фонари малых размеров удобны для того, чтобы носить их с собой,*
-  *а крупные фонари с отдельной ручкой подойдут для хозяйства и работы*





Новинки 2022: компактные ручные фонари



ZoomLock

**Фиксирует настройку
ширины луча**





Новинки 2022: компактные ручные фонари



Умный
индикатор
заряда





Компактные ручные фонари

**Три типа
света**
в одном фонаре





Компактные ручные фонари



Прожекторные ручные фонари



24 часа!

**Сутки света
в эконом-режиме**





Прожекторные ручные фонари



Умный
индикатор заряда





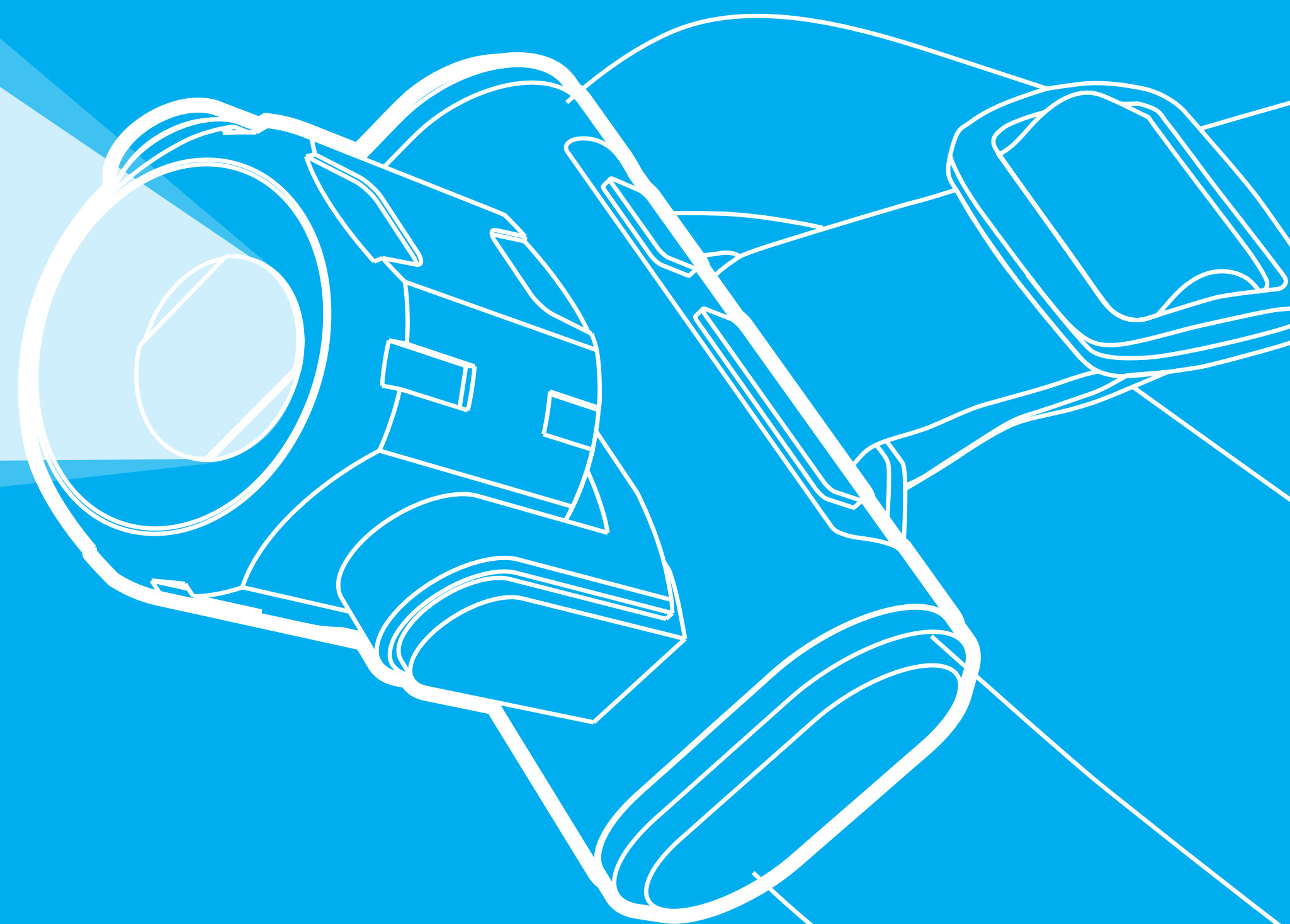
Прожекторные ручные фонари

*Мягкий свет,
безупречные
линии*



Налобные фонари

*От компактных фонарей на батарейках
для спорта и туризма до более крупных,
аккумуляторных, для работы и хозяйства*





Налобные фонари с лучом



8 ЧАСОВ
яркого света





Налобные фонари с лучом



Налобные фонари с широким светом 180°

29 м²
*осветит
целый зал!*





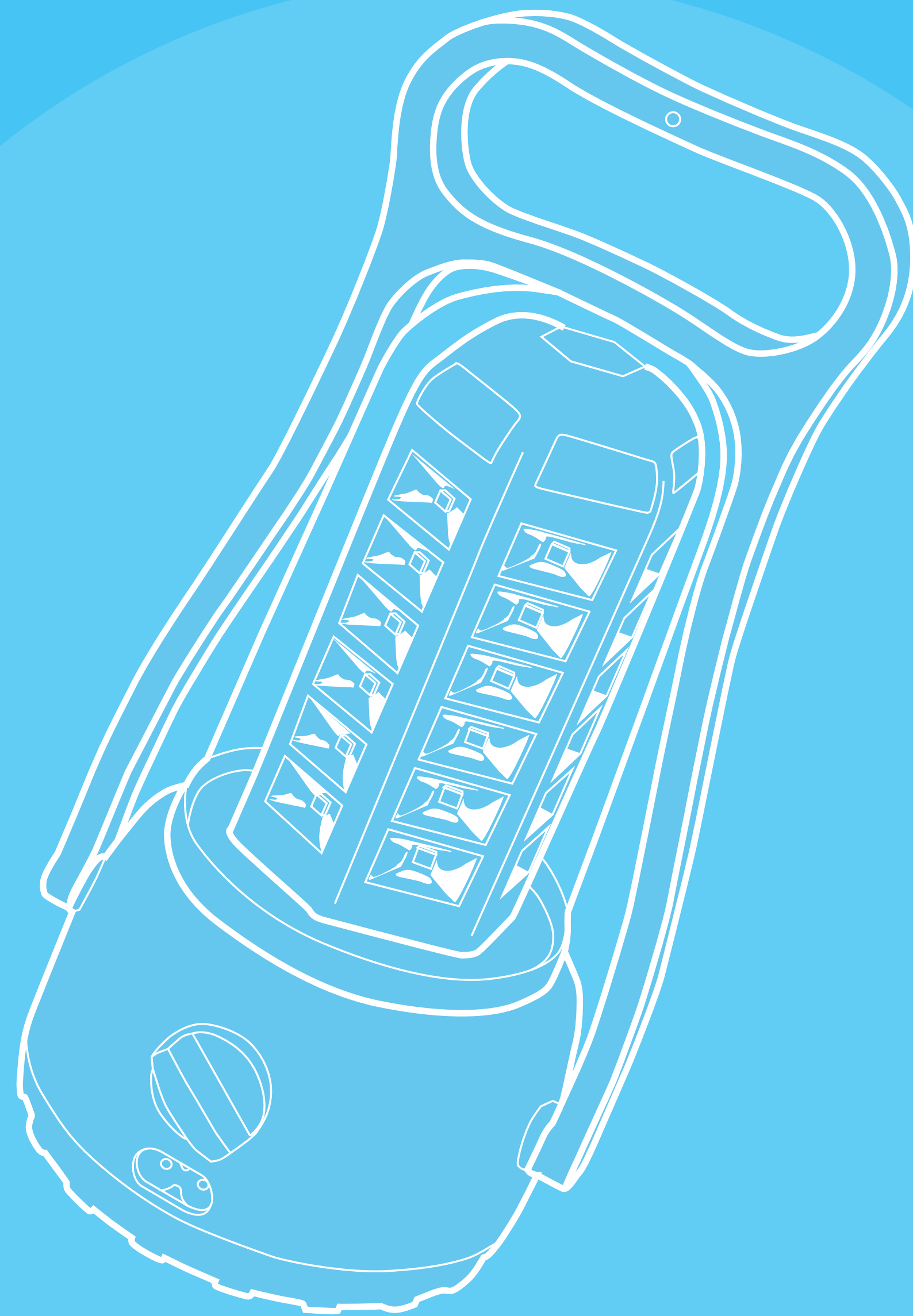
Налобные фонари: 2 в 1

Два
*независимых фонаря
в одном*



Кемпинговые лампы 360°

*Освещают пространство вокруг.
Используется чаще всего для отдыха
на природе или как резервный источник
света в домах*





Новинки 2022: кемпинговые лампы 360°

Возьми с собой
Меняй аккумуляторы
на природе





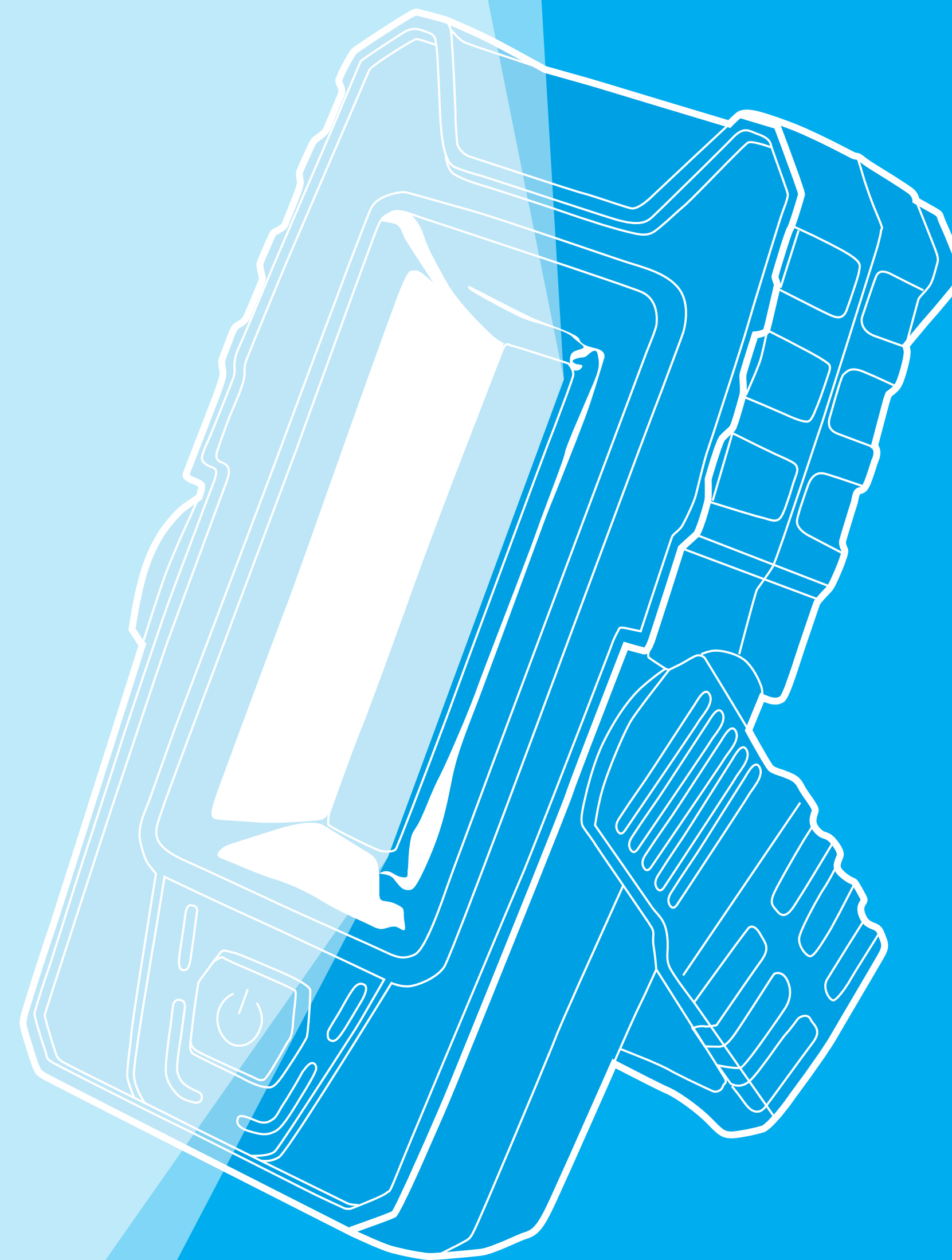
Кемпинговые лампы 360°

85 м²
осветит
весь лагерь!



Фонари- светильники 180°

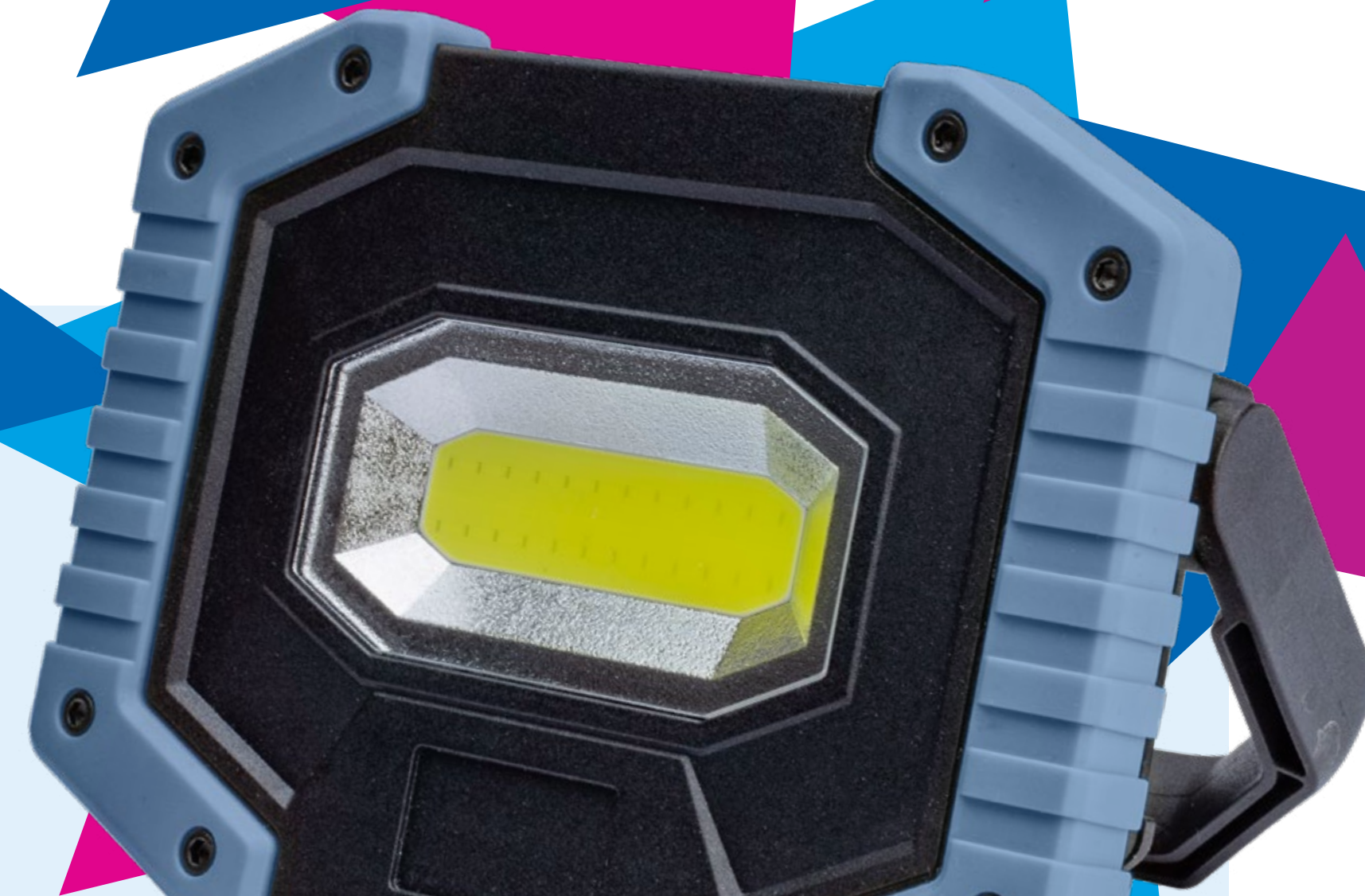
*В отличие от луча имеет широкую,
равномерную засветку вблизи,
а в отличие от кемпинговой лампы
светит только в нужную сторону*





Новинки 2022: фонари-светильники 180°

Любая задача
Сменные аккумуляторы
или батарейки





Фонари-светильники 180°

Нож для ремней

Аварийный молоток

*Струбцина
с регулировкой угла*

Складной крючок

Магнит

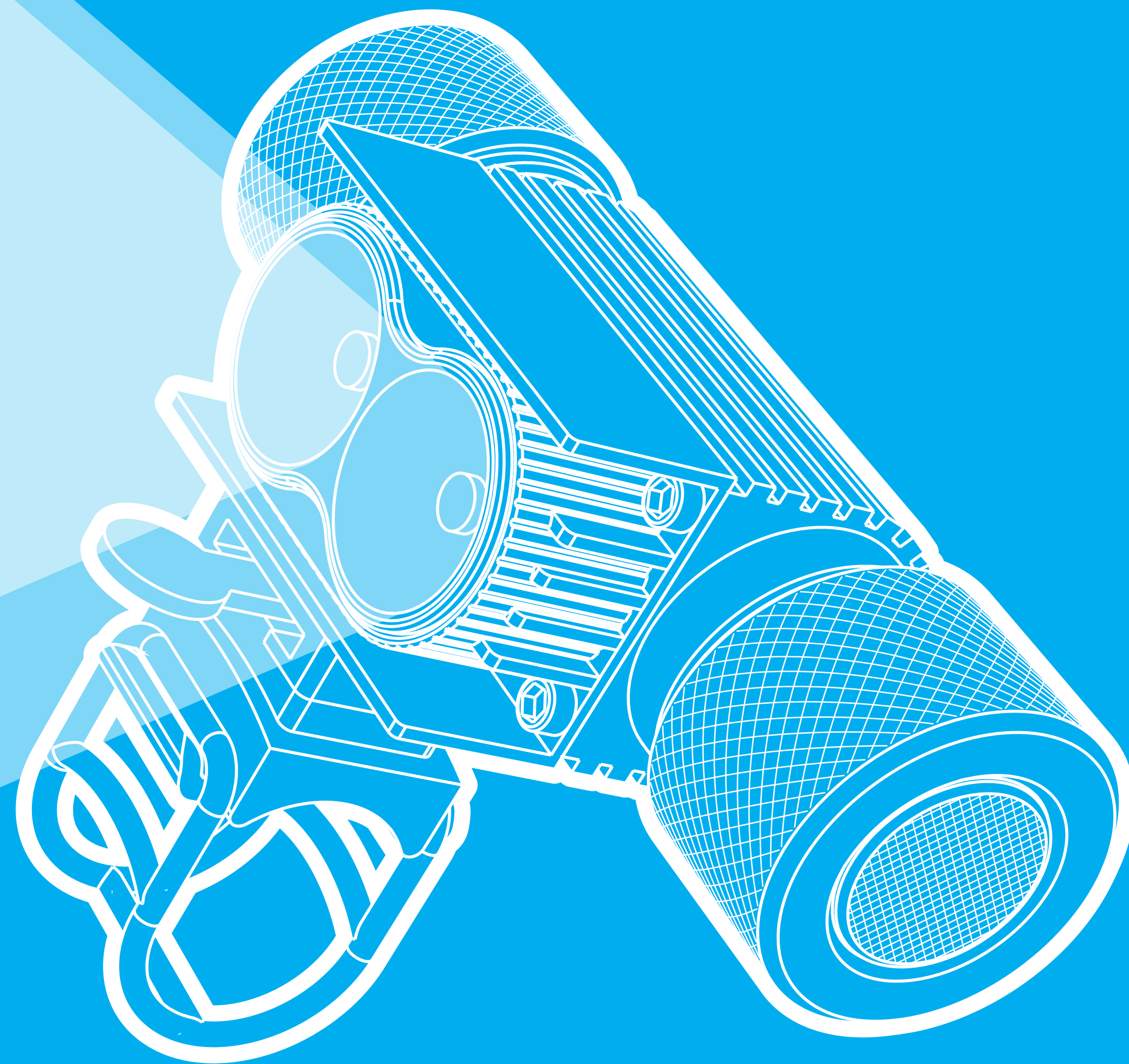




Фонари-светильники 180°

Велосипедные фонари

*Группа фонарей с креплением
на велосипед — есть варианты как
в виде передней фары, так
и в виде заднего красного
фонарика*





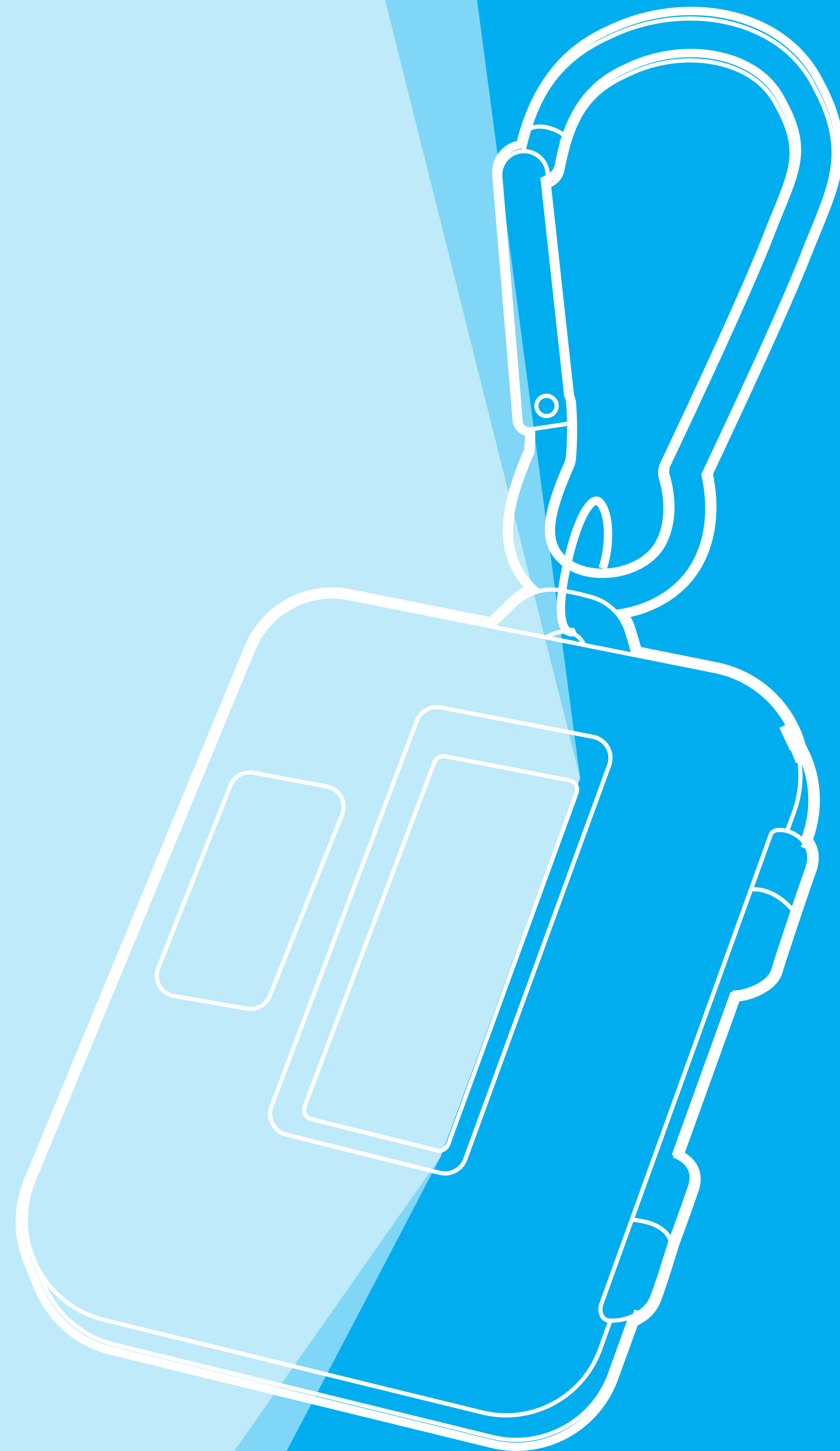
Новинки 2022: велосипедные фонари

**Два
независимых фонаря
в одном**



Фонари-брелки

Экстра-компактные модели всегда под рукой, с разными формами луча — на все случаи жизни. Незаменимы, чтобы подсветить замок или темную дорожку





Новинки 2022: фонари-брелки

Мощный
2 Вт всегда
с собой

